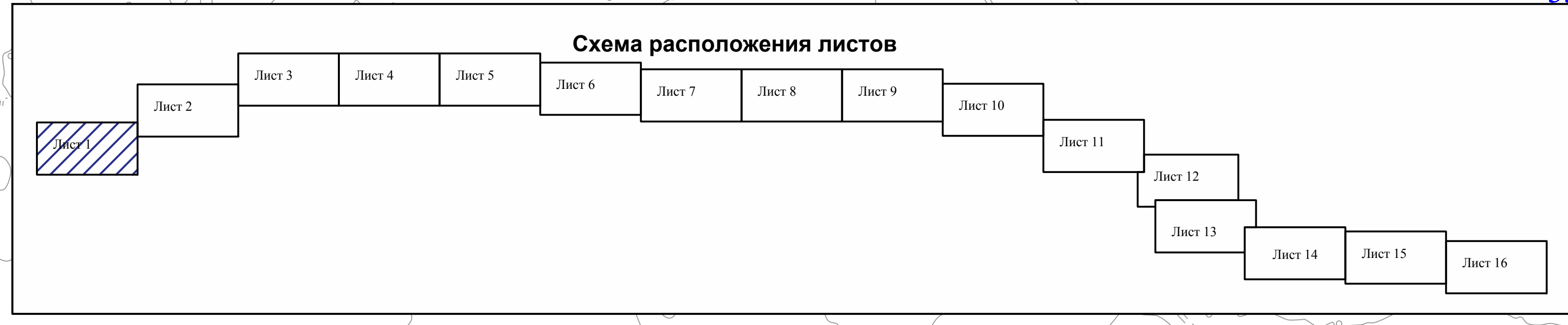
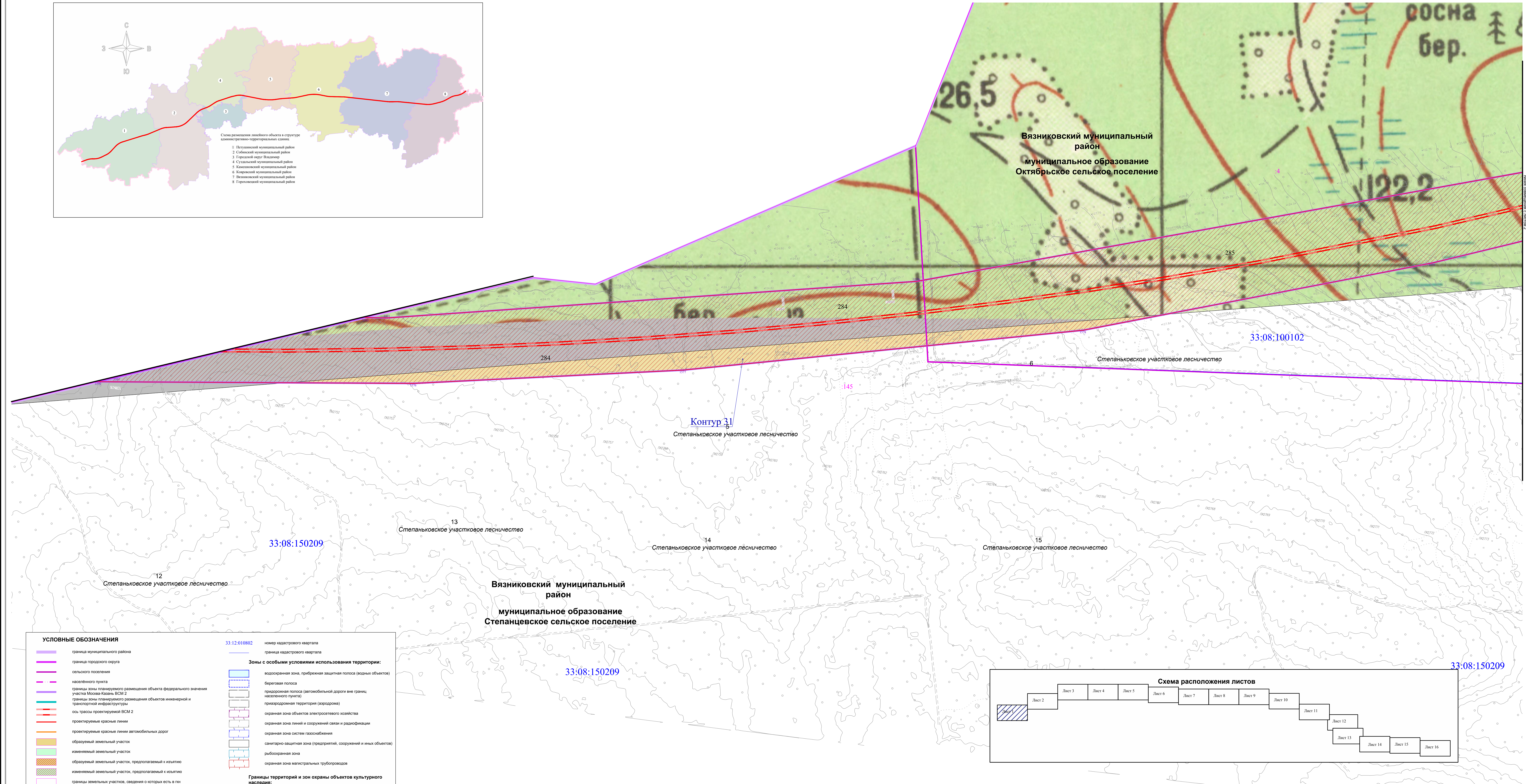
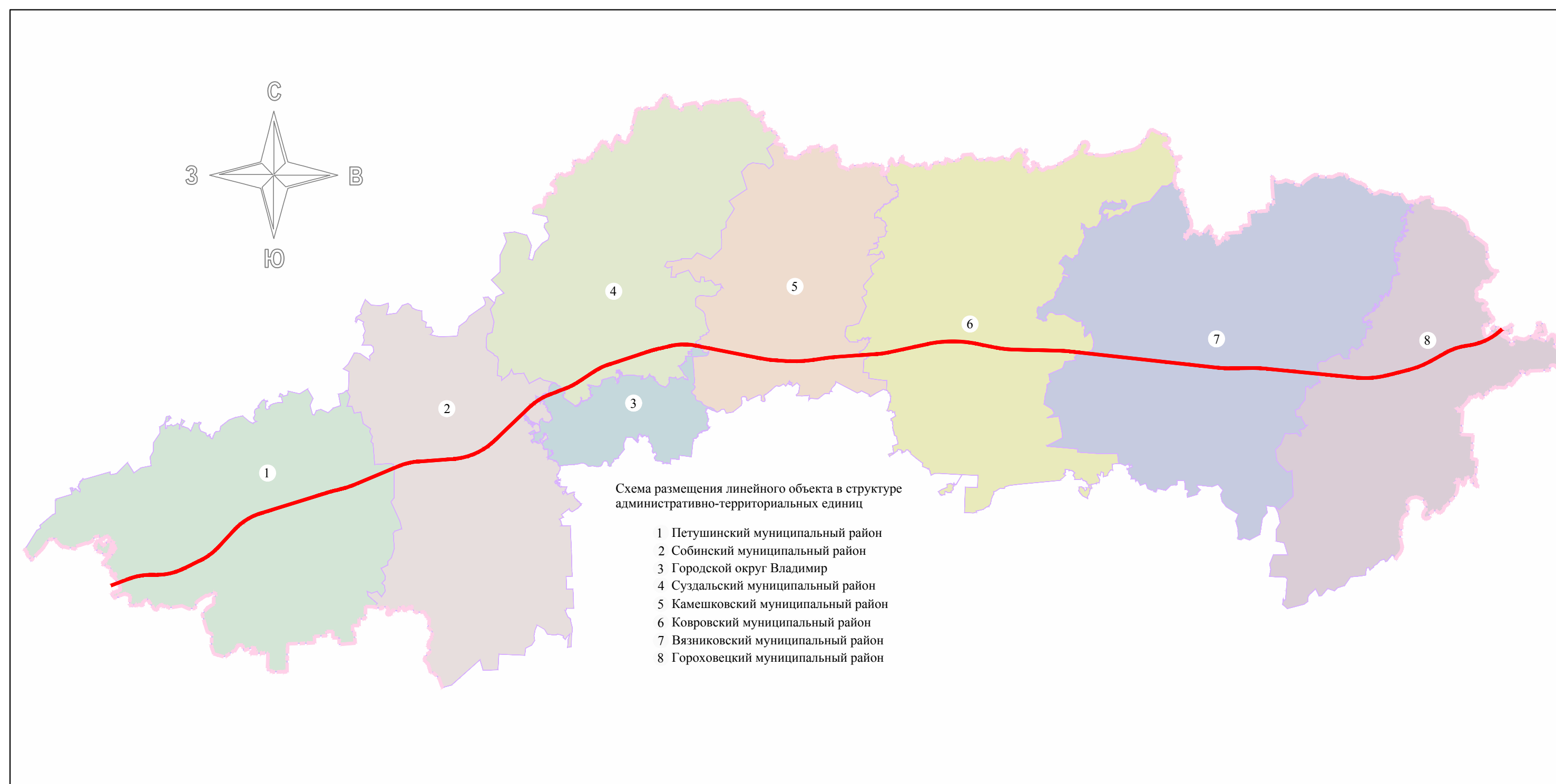


ВЯЗНИКОВСКИЙ МУНИЦИПАЛЬНЫЙ РАЙОН ВЛАДИМИРСКОЙ ОБЛАСТИ

ЧЕРТЕЖ МЕЖЕВАНИЯ ТЕРРИТОРИИ



				25/15-33.7-ПМ-3.7.1			
				Датум № М.Т. - 15.01.2015			
Проект межевания территории линейного объекта капитального строительства федерального значения - участка Москва - Казань высокоскоростной железнодорожной магистрали Москва - Казань - Екатеринбург (ВСМ 2)							
И.М.	Кол. у.	Лист	№ доку.	Подп.	Дата	Страниц	Лист
Исполнитель	Исполнитель	Исполнитель	Исполнитель	Исполнитель	Исполнитель	Исполнитель	Исполнитель
Исполнитель	Исполнитель	Исполнитель	Исполнитель	Исполнитель	Исполнитель	Исполнитель	Исполнитель
Исполнитель	Исполнитель	Исполнитель	Исполнитель	Исполнитель	Исполнитель	Исполнитель	Исполнитель
						ВЯЗНИКОВСКИЙ РАЙОН ВЛАДИМИРСКАЯ ОБЛАСТЬ	
						ПМ 1 16	
						ЧЕРТЕЖ МЕЖЕВАНИЯ ТЕРРИТОРИИ	
						ГУП МО «НИИИ градостроительства»	