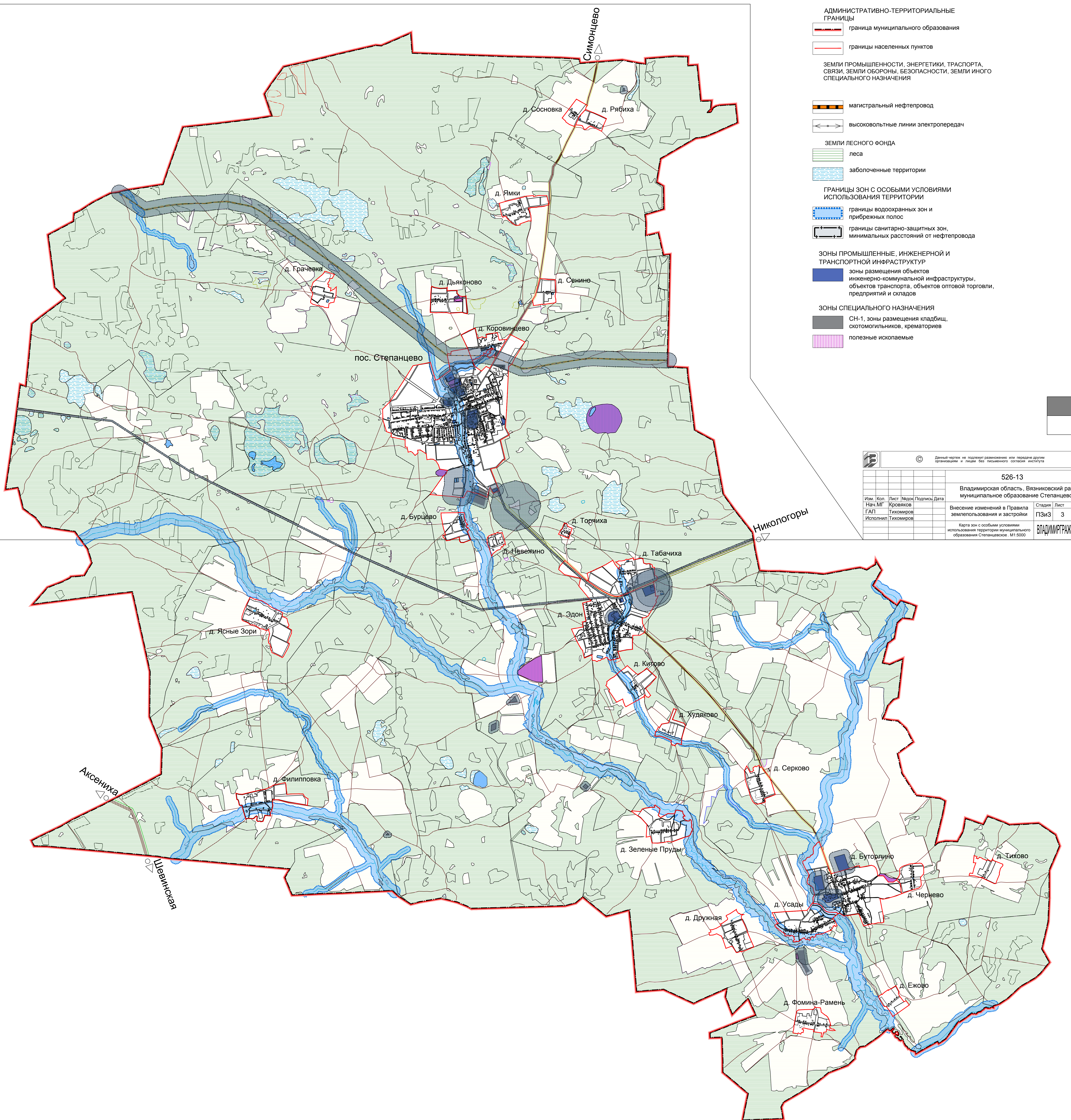


КАРТА ЗОН С ОСОБЫМИ УСЛОВИЯМИ ИСПОЛЬЗОВАНИЯ ТЕРРИТОРИИ МУНИЦИПАЛЬНОГО ОБРАЗОВАНИЯ СТЕПАНЦЕВСКАЕ



- УСЛОВНЫЕ ОБОЗНАЧЕНИЯ**
- АДМИНИСТРАТИВНО-ТЕРРИТОРИАЛЬНЫЕ ГРАНИЦЫ**
- граница муниципального образования
 - границы населенных пунктов
- ЗЕМЛИ ПРОМЫШЛЕННОСТИ, ЭНЕРГЕТИКИ, ТРАНСПОРТА, СВЯЗИ, ЗЕМЛИ ОБОРОНЫ, БЕЗОПАСНОСТИ, ЗЕМЛИ ИНОГО СПЕЦИАЛЬНОГО НАЗНАЧЕНИЯ**
- магистральный нефтепровод
 - высоковольтные линии электропередач
- ЗЕМЛИ ЛЕСНОГО ФОНДА**
- леса
 - заболоченные территории
- ГРАНИЦЫ ЗОН С ОСОБЫМИ УСЛОВИЯМИ ИСПОЛЬЗОВАНИЯ ТЕРРИТОРИИ**
- границы водоохранных зон и прибрежных полос
 - границы санитарно-защитных зон, минимальных расстояний от нефтепровода
- ЗОНЫ ПРОМЫШЛЕННЫЕ, ИНЖЕНЕРНОЙ И ТРАНСПОРТНОЙ ИНФРАСТРУКТУРЫ**
- зоны размещения объектов инженерно-коммунальной инфраструктуры, объектов транспорта, объектов оптовой торговли, предприятий и складов
- ЗОНЫ СПЕЦИАЛЬНОГО НАЗНАЧЕНИЯ**
- СН-1, зоны размещения кладбищ, скотомогильников, крематориев
 - полезные ископаемые

526-13		Владимирская область, Вязниковский район, муниципальное образование Степанцевское	
Изм.	Кол.	Лист	Листов
№	№	№	№
1	1	1	1
2	2	2	2
3	3	3	3
4	4	4	4
5	5	5	5
Внесение изменений в Правила землепользования и застройки			
Карта зон с особыми условиями использования территории муниципального образования Степанцевское. М1:5000			
ВЛАДИМИРГРАДПРОЕКТ			

526-13		Владимирская область, Вязниковский район, муниципальное образование Степанцевское	
Изм.	Кол.	Лист	Листов
№	№	№	№
1	1	1	1
2	2	2	2
3	3	3	3
4	4	4	4
5	5	5	5
Внесение изменений в Правила землепользования и застройки			
Карта зон с особыми условиями использования территории муниципального образования Степанцевское. М1:5000			
ВЛАДИМИРГРАДПРОЕКТ			