



общество с ограниченной ответственностью

Союз дорожных проектных организаций «Родос» СРО –П-077-11122009

Дата регистрации в реестре 28.12.2009. Регистрационный номер 48

Заказчик – ФКУ Упрдор Москва – Нижний Новгород

**СТРОИТЕЛЬСТВО И РЕКОНСТРУКЦИЯ
АВТОМОБИЛЬНОЙ ДОРОГИ М-7 «ВОЛГА»
ОТ МОСКВЫ ЧЕРЕЗ ВЛАДИМИР, НИЖНИЙ
НОВГОРОД, КАЗАНЬ ДО УФЫ
СТРОИТЕЛЬСТВО ТРАНСПОРТНОЙ РАЗВЯЗКИ НА КМ 300
АВТОМОБИЛЬНОЙ ДОРОГИ М-7 «ВОЛГА» МОСКВА –
ВЛАДИМИР - НИЖНИЙ НОВГОРОД – КАЗАНЬ – УФА,
ВЛАДИМИРСКАЯ ОБЛАСТЬ**

ПРОЕКТНАЯ ДОКУМЕНТАЦИЯ

Раздел 10

«Иная документация»

Проект межевания территории

60 – ПМ – 3

ТОМ 10.3

Изм.	№ док.	Подп.	Дата

г. Владимир
2019 г.

ПРОЕКТНЫЙ ИНСТИТУТ
«ВЛАДИМИРАВТОДОРПРОЕКТ»

Общество с ограниченной ответственностью
Союз дорожных проектных организаций «РОДОС» СРО-П-077-11122009
Дата регистрации в реестре 28.12.2009 Регистрационный номер 48

Заказчик – ФКУ Упрдор Москва – Нижний Новгород

**СТРОИТЕЛЬСТВО И РЕКОНСТРУКЦИЯ
АВТОМОБИЛЬНОЙ ДОРОГИ М-7 «ВОЛГА»
ОТ МОСКВЫ ЧЕРЕЗ ВЛАДИМИР, НИЖНИЙ
НОВГОРОД, КАЗАНЬ ДО УФЫ
СТРОИТЕЛЬСТВО ТРАНСПОРТНОЙ РАЗВЯЗКИ НА КМ 300
АВТОМОБИЛЬНОЙ ДОРОГИ М-7 «ВОЛГА» МОСКВА –
ВЛАДИМИР - НИЖНИЙ НОВГОРОД – КАЗАНЬ – УФА,
ВЛАДИМИРСКАЯ ОБЛАСТЬ**

ПРОЕКТНАЯ ДОКУМЕНТАЦИЯ

Раздел 10

«Иная документация»

Проект межевания территории

60 – ПМ – 3

ТОМ 10.3

Генеральный директор

Главный инженер

Начальник отдела

Главный инженер проекта



Ю.В. СМИРНОВ

Т.В. ГАЛИЕВА

А.Ю. РУМЯНЦЕВА

Н.И. ЦАРЬКОВА

Изм.	№ док.	Подп.	Дата

Выпущено 5 экз.
экз. №

г. Владимир
2019 г.



**МИНИСТЕРСТВО ТРАНСПОРТА РОССИЙСКОЙ ФЕДЕРАЦИИ
ФЕДЕРАЛЬНОЕ ДОРОЖНОЕ АГЕНТСТВО
(РОСАВТОДОР)
РАСПОРЯЖЕНИЕ**

14.08.2019

Москва

№ 2162-р

**Об утверждении документации по планировке территории объекта
«Строительство и реконструкция автомобильной дороги
М-7 «Волга» от Москвы через Владимир, Нижний Новгород,
Казань до Уфы. Строительство транспортной развязки на км 300
автомобильной дороги М-7 «Волга» Москва – Владимир –
Нижний Новгород – Казань – Уфа, Владимирская область»**

В соответствии со статьей 45 Градостроительного кодекса Российской Федерации, постановлением Правительства Российской Федерации от 26 июля 2017 г. № 884 «Об утверждении Правил подготовки документации по планировке территории, подготовка которой осуществляется на основании решений уполномоченных федеральных органов исполнительной власти, и принятия уполномоченными федеральными органами исполнительной власти решений об утверждении документации по планировке территории для размещения объектов федерального значения и иных объектов капитального строительства, размещение которых планируется на территориях 2 и более субъектов Российской Федерации», приказом Минтранса России от 6 июля 2012 г. № 199 «Об утверждении Порядка подготовки документации по планировке территории, предназначенной для размещения автомобильных дорог общего пользования федерального значения» и на основании обращения ФКУ Упрдор Москва – Нижний Новгород от 20 июля 2019 г. № 9/6918:

1. Утвердить документацию по планировке территории объекта «Строительство и реконструкция автомобильной дороги М-7 «Волга» от Москвы через Владимир, Нижний Новгород, Казань до Уфы. Строительство транспортной развязки на км 300 автомобильной дороги М-7 «Волга» Москва – Владимир – Нижний Новгород – Казань – Уфа, Владимирская область», являющуюся приложением к настоящему распоряжению.

2. Управлению земельно-имущественных отношений уведомить ФКУ Упрдор Москва – Нижний Новгород о принятом решении, указанном в пункте 1 настоящего распоряжения.

3. ФКУ Упрдор Москва – Нижний Новгород:

в семидневный срок с момента утверждения настоящего распоряжения обеспечить направление заверенной печатью ФКУ Упрдор Москва – Нижний Новгород документации по планировке территории главе муниципального образования город Вязники Вязниковского района Владимирской области для исполнения части 16 статьи 45 Градостроительного кодекса Российской Федерации;

обеспечить направление документов в орган регистрации прав для внесения в Единый государственный реестр недвижимости сведений, указанных в пункте 10 Правил предоставления документов, направляемых или предоставляемых в соответствии с частями 1, 3 – 13, 15 статьи 32 Федерального закона «О государственной регистрации недвижимости» в федеральный орган исполнительной власти (его территориальные органы), уполномоченный Правительством Российской Федерации на осуществление государственного кадастрового учета, государственной регистрации прав, ведение Единого государственного реестра недвижимости и предоставление сведений, содержащихся в Едином государственном реестре недвижимости, утвержденных постановлением Правительства Российской Федерации от 31 декабря 2015 г. № 1532.

4. Признать утратившим силу распоряжение Федерального дорожного агентства от 6 июля 2015 г. № 1168-р «Об утверждении документации по планировке территории объекта «Строительство и реконструкция автомобильной дороги М-7 «Волга» от Москвы через Владимир, Нижний Новгород, Казань до Уфы. Строительство транспортной развязки на км 300 автомобильной дороги М-7 «Волга» Москва – Владимир – Нижний Новгород – Казань – Уфа, Владимирская область».

5. Контроль за исполнением настоящего распоряжения оставляю за собой.


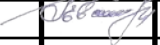
Заместитель руководителя



И.В. Костюченко

№№ П.п.	Наименование документа	№№ Стр.	Примечания
1	Распоряжение об утверждении проекта планировки территории Росавтодором №2162-р от 14.08.2019г	3	
	Содержание	5	
	Состав проекта	6	
2	Распоряжение РОСАВТОДОР № 759-р от 23.04.2015 г. О подготовке документации по планировке территории	9	
3	Задание на подготовку документации по планировке территории объекта	11	
4	Согласование проекта планировки территории администрацией МО Вязниковский район №3422/01-24 от 14.05.2019 г.	18	
5	Квалификационный аттестат кадастрового инженера	19	
6	Пояснительная записка		
	1. Введение	20	
	2. Требования к назначению, параметрам и размещению объекта капитального строительства на указанном земельном участке	21	
	3. Информация о кадастровых номерах, разрешенном использовании, правообладателях, площади существующих земельных участков, предназначенных для размещения объекта строительства федерального значения	22	
	4. Перечень необходимых (формируемых) земельных участков, предполагаемых к изъятию и резервированию для целей строительства транспортной развязки на автомобильной дороге общего пользования федерального значения	23	
	5. Перечень образуемых земельных участков для временного занятия территории.	23	
	6. Информация о кадастровых номерах, площади, правообладателях существующих земельных участков, предназначенных для размещения объекта капитального строительства	24	
7	Перечень земельных участков, затрагиваемых и образуемых (изымаемых) при проектировании объекта	26	
8	Графическая часть		
	1. Чертеж межевания территории М 1:1000	28	
	2. Каталог координат красных линий	29	
	3. Схема резервирования земель М 1:6000	31	

Подпись и дата	
Инв. № дил.	
Взам. инв. №	
Подпись и дата	

						60-ПМ-3		
Изм.	Кол.уч.	Лист	№ док	Подпись	Дата	Стадия	Лист	Листов
						П	1	1
Содержание  04.19  04.19						Проектный институт «Владимиравтодорпроект»		
						ГИП Царькова Нач. отд. Румянцева		

№ тома		Обозначение	Наименование			Примечания ⁶																		
Проектная документация																								
Раздел 1 «Пояснительная записка»																								
Том 1.1	60 – ПЗ-1	Общая пояснительная записка			ООО ПИ «Владимир-автоторпроект»																			
Том 1.2	60 -ПЗ-ЭО	Интегральная оценка эффективности использования федерального бюджета			ООО ПИ «Владимир-автоторпроект»																			
Том 1.3	60 -ПЗ-ИД	Сбор исходных данных			ООО ПИ «Владимир-автоторпроект»																			
Раздел 2 «Проект полосы отвода»																								
Том 2	60 - ППО	Проект полосы отвода			ООО ПИ «Владимир-автоторпроект»																			
Раздел 3 «Технологические и конструктивные решения линейного объекта. Искусственные сооружения»																								
Том 3.1.1	60 - ТКР-АД-1	Транспортная развязка Текстовая часть			ООО ПИ «Владимир-автоторпроект»																			
Том 3.1.2	60 -ТКР-АД-2	Транспортная развязка Графическая часть			ООО ПИ «Владимир-автоторпроект»																			
Том 3.2.1	60 -ТКР-ИС-1	Искусственные сооружения Путепровод			ЗАО «Автомост-Инжсервис»																			
Том 3.2.2	60-ТКР-ИС-2	Искусственные сооружения Акустические экраны			ООО ПИ «Владимир-автоторпроект»																			
Том 3.2.3	60 -ТКР-СО	Автомобильная дорога Светофорные объекты			ООО ПИ «Владимир-автоторпроект»																			
Том 3.3	60 -ТКР-ИК-ЭН	Инженерные коммуникации Наружное электроосвещение			ООО ПИ «Владимир-автоторпроект»																			
Том 3.4	60 -ТКР-ИК-ПСС	Инженерные коммуникации Сети связи			ООО ПИ «Владимир-автоторпроект»																			
Том 3.5	60 –ТКР-ИК-НВ	Инженерные коммуникации Водопровод			ООО ПИ «Владимир-автоторпроект»																			
Том 3.6	60 -ТКР-ИК-ЭС	Инженерные коммуникации Сети электроснабжения			ООО ПИ «Владимир-автоторпроект»																			
Раздел 4 «Здания, строения и сооружения, входящие в инфраструктуру линейного объекта»																								
Том 4.1	60 - ИЛО	Здания, строения и сооружения, входящие в инфраструктуру линейного объекта			ООО ПИ «Владимир-автоторпроект»																			
60-СП																								
<table border="1" style="width: 100%; border-collapse: collapse;"> <thead> <tr> <th>Изм.</th> <th>Кол.уч.</th> <th>Лист</th> <th>№ док</th> <th>Подпись</th> <th>Дата</th> </tr> </thead> <tbody> <tr> <td></td> <td></td> <td></td> <td></td> <td></td> <td></td> </tr> </tbody> </table>							Изм.	Кол.уч.	Лист	№ док	Подпись	Дата												
Изм.	Кол.уч.	Лист	№ док	Подпись	Дата																			
Состав проекта																								
<table border="1" style="width: 100%; border-collapse: collapse;"> <thead> <tr> <th>Рук. гр.</th> <th>Негазина</th> <th>07.14</th> <th>Стадия</th> <th>Лист</th> <th>Листов</th> </tr> </thead> <tbody> <tr> <td>ГИП</td> <td>Царькова</td> <td>07.14</td> <td>П</td> <td>1</td> <td>3</td> </tr> <tr> <td>Нач. отд.</td> <td>Евстигнеева</td> <td>07.14</td> <td colspan="3" style="text-align: center;">Проектный институт «Владимир-автоторпроект»</td> </tr> </tbody> </table>							Рук. гр.	Негазина	07.14	Стадия	Лист	Листов	ГИП	Царькова	07.14	П	1	3	Нач. отд.	Евстигнеева	07.14	Проектный институт «Владимир-автоторпроект»		
Рук. гр.	Негазина	07.14	Стадия	Лист	Листов																			
ГИП	Царькова	07.14	П	1	3																			
Нач. отд.	Евстигнеева	07.14	Проектный институт «Владимир-автоторпроект»																					

№ тома		Обозначение	Наименование	Примечания ⁷	
Том 4.2		60 – ИЛО-АСУДД	Автоматизированная система управления дорожного движения. Система видеофиксации состояния дороги. Информационное табло	ООО ПИ «Владимир-автдорпроект»	
Раздел 5 «Проект организации строительства»					
Том 5.1.1		60 - ПОС-АД	Автомобильная дорога. Инженерные коммуникации	ООО ПИ «Владимир-автдорпроект»	
Том 5.1.2		60 - ПОС-ИС	Искусственные сооружения. Путепровод	ЗАО «Автомост-Инжсервис»	
Том 5.2		60-ПОС-ПОДД	Проект организации дорожного движения на период производства работ	ООО ПИ «Владимир-автдорпроект»	
Раздел 6 «Проект организации работ по сносу (демонтажу) линейного объекта»					
Том 6		60 -ПОД	Проект организации работ по сносу (демонтажу) линейного объекта	ООО ПИ «Владимир-автдорпроект»	
Раздел 7 «Мероприятия по охране окружающей среды»					
Том 7		60 - ООС	Мероприятия по охране окружающей среды	ООО ПИ «Владимир-автдорпроект»	
Раздел 8 «Мероприятия по обеспечению пожарной безопасности»					
Том 8		60 - ПБ	Мероприятия по обеспечению пожарной безопасности	ООО ПИ «Владимир-автдорпроект»	
Раздел 9 «Смета на строительство»					
Том 9.1		60 - СД-1	Сводный сметный расчет. Пояснительная записка	ООО ПИ «Владимир-автдорпроект»	
Том 9.2		60 - СД-2	Обосновывающие материалы. Расчеты на отдельные виды работ.	ООО ПИ «Владимир-автдорпроект»	
Том 9.3		60 - СД-3	Сводная ведомость объемов работ	ООО ПИ «Владимир-автдорпроект»	
Том 9.4		60 - СД-4	Прайс-листы	ООО ПИ «Владимир-автдорпроект»	
Том 9.5		60 - СД-5	Объектные сметы. Локальные сметы. Подготовка территории строительства	ООО ПИ «Владимир-автдорпроект»	
Том 9.6 Книга 1		60 - СД-6	Объектные сметы. Локальные сметы. Автомобильная дорога	ООО ПИ «Владимир-автдорпроект»	
Том 9.6 Книга 2		60 - СД-6	Локальные сметы. Автомобильная дорога	ООО ПИ «Владимир-автдорпроект»	
Том 9.7		60 - СД-7	Объектные сметы. Локальные сметы.	ООО ПИ «Владимир-автдорпроект»	
60-СП					
				Лист	
				2	
Изм.	Кол.уч	Лист	№ док	Подпись	Дата

Инд. № подл.	Подпись и дата
	Инд. № докл.
Инд. № подл.	Взам. инв. №
	Подпись и дата
Инд. № подл.	Инд. № подл.
	Инд. № подл.

№ тома	Обозначение	Наименование	Примечания ⁸
		Искусственные сооружения	автодорпроект»
Том 9.8	60 - СД-8	Объектные сметы. Локальные сметы. Инженерные коммуникации	ООО ПИ «Владимир-автодорпроект»

Раздел 10 «Иная документация»

Том 10.1	60 – ОС-1	Организация работ по содержанию транспортной развязки	ООО ПИ «Владимир-автодорпроект»
Том 10.2.1	60 - ППТ-2.1	Проект планировки территории (утверждаемая часть)	ООО ПИ «Владимир-автодорпроект»
Том 10.2.2	60 - ППТ-2.2	Материалы по обоснованию проекта планировки	ООО ПИ «Владимир-автодорпроект»
Том 10.3	60 - ПМ-3	Проект межевания территории	ООО «НП АГП «Меридиан+»

Результаты инженерных изысканий

Том 1	60-ГИ	Технический отчет по инженерно-геодезическим изысканиям	ООО ПИ «Владимир-автодорпроект»
Том 2	60-ИГИ	Технический отчет по инженерно-геологическим изысканиям	ООО «Геофактор»
Том 3	60-ГМИ	Технический отчет по инженерно-гидрометеорологическим изысканиям	ООО ПИ «Владимир-автодорпроект»
Том 4	60-ЭИ	Технический отчет по инженерно-экологическим изысканиям	ООО ПИ «Владимир-автодорпроект»

Инв. № подл.	Подпись и дата
Взам. инв. №	Инв. № дубл.
Подпись и дата	Подпись и дата

Изм.	Кол.уч	Лист	№ док	Подпись	Дата	60-СП	Лист
							3



МИНИСТЕРСТВО ТРАНСПОРТА РОССИЙСКОЙ ФЕДЕРАЦИИ
ФЕДЕРАЛЬНОЕ ДОРОЖНОЕ АГЕНТСТВО
(РОСАВТОДОР)
РАСПОРЯЖЕНИЕ

23.04.2015

Москва

№ 459-р

О подготовке документации по планировке территории объекта «Строительство и реконструкция автомобильной дороги М-7 «Волга» от Москвы через Владимир, Нижний Новгород, Казань до Уфы. Строительство транспортной развязки на км 300 автомобильной дороги М-7 «Волга» Москва - Владимир - Нижний Новгород - Казань - Уфа, Владимирская область»

В соответствии со статьей 45 Градостроительного кодекса Российской Федерации, приказом Минтранса России от 6 июля 2012 г. № 199 «Об утверждении Порядка подготовки документации по планировке территории, предназначенной для размещения автомобильных дорог общего пользования федерального значения», подпунктом 5.4.1(2) пункта 5 Положения о Федеральном дорожном агентстве, утвержденного постановлением Правительства Российской Федерации от 23 июля 2004 г. № 374, и на основании обращения ФКУ Упрдор Москва – Нижний Новгород от 12 февраля 2015 г. № 8/460:

1. Принять решение о подготовке документации по планировке территории объекта «Строительство и реконструкция автомобильной дороги М-7 «Волга» от Москвы через Владимир, Нижний Новгород, Казань до Уфы. Строительство транспортной развязки на км 300 автомобильной дороги М-7 «Волга» Москва - Владимир - Нижний Новгород - Казань - Уфа, Владимирская область».

2. ФКУ Упрдор Москва – Нижний Новгород:

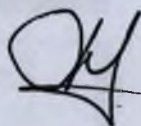
представить на утверждение в Росавтодор документацию по планировке территории, разработанную в соответствии с заданием на подготовку документации по планировке территории, являющимся приложением к настоящему распоряжению;

в десятидневный срок с момента утверждения настоящего распоряжения обеспечить направление уведомления о принятии Росавтодором решения,

указанного в пункте 1 настоящего распоряжения, главе муниципального образования «Город Вязники» Владимирской области.

3. Контроль за исполнением настоящего распоряжения оставляю за собой.

Заместитель руководителя



А.А. Костюк

Приложение к распоряжению

Росавтодора от 23.04.15 № 759-рЗаместитель руководителя
Федерального дорожного агентства
А.А. Костюк

« » _____ 2015 г.

ЗАДАНИЕ

на подготовку документации по планировке территории объекта:
«Строительство и реконструкция автомобильной дороги М-7 «Волга» от Москвы
через Владимир, Нижний Новгород, Казань до Уфы.

Строительство транспортной развязки на км 300 автомобильной дороги М-7
«Волга» Москва – Владимир – Нижний Новгород – Казань – Уфа, Владимирская
область»

№	Параметры проекта	Описание
1.	Наименование работ	Документация по планировке территории (проект планировки территории и проект межевания территории) <u>строительства/реконструкции</u> (нужное подчеркнуть) объекта капитального строительства: Строительство и реконструкция автомобильной дороги М-7 «Волга» от Москвы через Владимир, Нижний Новгород, Казань до Уфы. Строительство транспортной развязки на км 300 автомобильной дороги М-7 «Волга» Москва – Владимир – Нижний Новгород – Казань – Уфа, Владимирская область
2.	Заказчик	Федеральное казенное учреждение «Управление автомобильной магистрали Москва – Нижний Новгород Федерального дорожного агентства» (ФКУ Упрдор Москва – Нижний Новгород)
3.	Исполнитель	Подрядная организация: - ООО ПИ «Владимиравтодорпроект»; - 600023 г. Владимир, Судогодское шоссе, д. 5 - ИНН 3329000218; - государственный контракт от 22.04.2014 № 60
4.	Источник финансирования	Федеральный бюджет
5.	Основание для подготовки документации по планировке и межеванию территории	1. Федеральный закон от 02.12.2013 № 349-ФЗ «О федеральном бюджете на 2014 год и плановый период 2015 и 2016 годов». 2. Федеральная целевая программа «Развитие транспортной системы России (2010-2020 годы)», утвержденная Постановлением Правительством Российской Федерации от 05.12.2001 № 848.

		<p>3. Федеральная адресная инвестиционная программа на 2014 год и плановый период 2015 и 2016 годов, утвержденная Министерством экономического развития Российской Федерации 9 января 2014 года.</p> <p>4. Схема территориального планирования Российской Федерации в области федерального транспорта, утвержденная распоряжением Правительства Российской Федерации от 19.03.2013 № 384-р</p>
6.	Местонахождение и основные характеристики объектов строительства	<p>Российская Федерация, Владимирская область, муниципальное образование «Город Вязники» км 300 автомобильной дороги М-7 «Волга» Москва – Владимир – Нижний Новгород – Казань – Уфа Ориентировочная площадь земельного участка – 12,0 га</p>
7.	Сроки завершения работ	апрель 2015 года
8.	Основные технические параметры	<p>Проектные характеристики объекта капитального строительства:</p> <ol style="list-style-type: none"> 1. Категория дороги - 1-б; 2. Строительная длина, км - 1,2; 3. Число полос движения, шт. – 6; 4. Путепроводы, шт./м – 1 /77 ; 5. Габарит путепровода – Г-(1,0+4x3,5+1,0)+2x1,5
9.	Исходные данные	<ol style="list-style-type: none"> 1. Результаты инженерных изысканий (инженерно-геодезических, инженерно-геологических, инженерно-гидрологических, инженерно-экологических изысканий). 2. Основные проектные решения (с выделением элементов планировочной структуры подлежащей застройке территории в связи с планируемым строительством). 3. Дополнительные данные, необходимые для разработки документации по планировке территории в соответствии с требованиями Градостроительного кодекса Российской Федерации. 4. Акт выбора земельного участка с приложением схемы размещения земельного участка на кадастровом плане территории (при наличии).
10.	Цель работы и задачи	<ol style="list-style-type: none"> 1. Разработка проекта планировки территории. Изготовление чертежей проекта планировки объекта строительства. Формирование материалов по обоснованию проекта планировки (пояснительная записка, материалы в графической форме). 2. Разработка проекта межевания территории. Подготовка чертежей проекта межевания.

		<p>3. Разработка схемы и составления перечня кадастровых номеров земельных участков, которые полностью или частично расположены в границах размещаемой транспортной развязки для целей резервирования.</p>
11.	<p>Требования к выполнению и содержанию работ</p>	<p>Документацию по планировке территории объекта строительство и реконструкция автомобильной дороги М-7 «Волга» от Москвы через Владимир, Нижний Новгород, Казань до Уфы. строительство транспортной развязки на км 300 автомобильной дороги М-7 «Волга» Москва – Владимир – Нижний Новгород – Казань – Уфа, Владимирская область выполнить в соответствии с требованиями действующего законодательства Российской Федерации, а именно:</p> <ul style="list-style-type: none"> - Градостроительным кодексом Российской Федерации; - Земельным кодексом Российской Федерации; - Водным кодексом Российской Федерации; - Федеральным законом от 08.11.2007 № 257-ФЗ «Об автомобильных дорогах и о дорожной деятельности в Российской Федерации и о внесении изменений в отдельные законодательные акты Российской Федерации»; - Федеральным законом от 24.07.2007 № 221-ФЗ «О государственном кадастре недвижимости»; - постановлением Правительства РФ от 02.09.2009 № 717 «О нормах отвода земель для размещения автомобильных дорог и (или) объектов дорожного сервиса»; - приказом Минтранса РФ от 06.07.2012 № 199 «Об утверждении Порядка подготовки документации по планировке территории, предназначенной для размещения автомобильных дорог общего пользования федерального значения»; <p>государственные регламенты, нормы, правила, стандарты, а также исходные данные, технические условия и требования, выданные органами государственного надзора и заинтересованными организациями при согласовании места размещения объекта строительства. При разработке проекта планировки учитывать территориальное планирование субъекта Российской Федерации, муниципального образования. Чертежи проекта планировки территории представляются на топографической подоснове (масштаб 1:500) в масштабе М 1:1000; М 1:2000. Чертежи проекта межевания территории представляются на топографической подоснове (масштаб 1:500) в масштабе М 1:1000.</p>

12.	Состав и содержание работ	<p>Документацию по планировке территории объекта Строительство и реконструкция автомобильной дороги М-7 «Волга» от Москвы через Владимир, Нижний Новгород, Казань до Уфы.</p> <p>Строительство транспортной развязки на км 300 автомобильной дороги М-7 «Волга» Москва – Владимир – Нижний Новгород – Казань – Уфа, Владимирская область</p> <p>выполнить в следующем составе:</p> <p>1. Проект планировки территории</p> <p>1) чертеж или чертежи планировки территории, на которых отображаются (масштаб 1:2000):</p> <p>а) красные линии и границы зон размещения проектируемой транспортной развязки на автомобильной дороге общего пользования федерального значения и придорожных полос;</p> <p>б) линии, обозначающие дороги, улицы, проезды, линии связи, объекты инженерной и транспортной инфраструктур с указанием мест и типов пересечений и примыканий автомобильных дорог и улиц к проектируемой транспортной развязке на автомобильной дороге общего пользования;</p> <p>в) границы зон планируемого размещения объектов дорожного сервиса, иных зданий и сооружений, необходимых для содержания автомобильной дороги общего пользования федерального значения;</p> <p>г) границы зон планируемого размещения объектов федерального значения, объектов регионального значения, объектов местного значения;</p> <p>2) положение о размещении транспортной развязки на автомобильной дороге общего пользования федерального значения, которое должно содержать:</p> <p>а) сведения об основных положениях генерального плана развития поселения (в случае размещения проектируемой транспортной развязки на автомобильной дороге общего пользования федерального значения в границах застроенной или подлежащей застройке территории);</p> <p>б) технические параметры проектируемой транспортной развязки на автомобильной дороге общего пользования федерального значения (категория, вместимость, площадь).</p> <p>2. Материалы по обоснованию проекта планировки территории для размещения транспортной развязки на автомобильной дороге общего пользования федерального значения в графической форме содержат (текущее и планируемое размещение объекта):</p> <p>1) схему расположения элемента планировочной структуры (масштаб 1:5000);</p> <p>2) схему использования территории в период подготовки проекта планировки территории</p>
-----	---------------------------	--

		<p>(масштаб 1:2000);</p> <p>3) схему организации улично-дорожной сети, которая может включать схему размещения парковок (парковочных мест) и схему движения транспорта на соответствующей территории (масштаб 1:2000);</p> <p>4) схему границ территорий объектов культурного наследия (масштаб 1:2000);</p> <p>5) схему границ зон с особыми условиями использования территорий, границы расположения сервитутов (масштаб 1:2000);</p> <p>6) схему вертикальной планировки и инженерной подготовки территории (масштаб 1:2000);</p> <p>7) иные материалы в графической форме, необходимые для обоснования проекта планировки территории.</p> <p>Пояснительная записка к обоснованию проекта планировки территории должна содержать описание и обоснование положений, касающихся:</p> <p>1) существующей и (или) прогнозируемой интенсивности движения транспортных средств по автомобильной дороге общего пользования федерального значения и пересекающих ее автомобильных дорогах и улицах;</p> <p>2) категории, числа полос движения и других основных параметров транспортной развязки на автомобильной дороге общего пользования федерального значения;</p> <p>4) защиты территории от чрезвычайных ситуаций природного и техногенного характера, проведения мероприятий по гражданской обороне и обеспечению пожарной безопасности;</p> <p>5) иных вопросов планировки территории.</p> <p>3. Проект межевания территории</p> <p>1) чертеж или чертежи межевания территории (масштаб 1:1000), на которых отображаются:</p> <p>а) красные линии, утвержденные в составе проекта планировки территории;</p> <p>б) линии отступа от красных линий в целях определения места допустимого размещения зданий, строений, сооружений;</p> <p>в) границы застроенных земельных участков, в том числе границы земельных участков, на которых расположены линейные объекты с указанием кадастровых номеров;</p> <p>г) границы формируемых земельных участков, планируемых для предоставления физическим и юридическим лицам для строительства;</p> <p>д) границы земельных участков, предназначенных для размещения объекта капитального строительства федерального значения;</p> <p>е) границы территорий объектов культурного наследия;</p>
--	--	--

		<p>ж) границы зон с особыми условиями использования территорий (с учетом текущего и планируемого размещения объекта);</p> <p>2) схема резервирования земель необходимых для размещения объекта капитального строительства федерального значения (схема земельных участков должна содержать необходимые для внесения в государственный кадастр недвижимости сведения о земельных участках (их частях): площадь, координаты поворотных точек резервируемой территории).</p> <p>Пояснительная записка к проекту межевания должна содержать:</p> <ul style="list-style-type: none">- информацию о разрешенном использовании земельного участка, требованиях к назначению, параметрам и размещению объекта капитального строительства на указанном земельном участке;- информацию о кадастровых номерах, площади, правообладателях существующих земельных участков, предназначенных для размещения объекта капитального строительства федерального значения;- перечень кадастровых номеров земельных участков, которые полностью или частично попадают в границы планируемого размещения объекта федерального значения (с указанием площади) для целей резервирования;- перечень необходимых (формируемых) земельных участков, предполагаемых к изъятию и (или) резервированию для целей строительства транспортной развязки на автомобильной дороге общего пользования федерального значения. <p>4. Схема планировочной организации земельных участков, предназначенных для размещения объекта капитального строительства с отображением на ней:</p> <ol style="list-style-type: none">1) объект капитального строительства;2) границ и кадастровых номеров земельных участков, формирующих полосу отвода полосы отвода существующей автомобильной дороги;3) границ и кадастровых номеров, в том числе условных существующих земельных участков, дополнительно отводимых для формирования полосы отвода автомобильной дороги;4) границ и кадастровых номеров земельных участков, смежных с границами участков проектируемой полосы отвода (при отсутствии кадастровых номеров земельных участков – номера кадастровых кварталов);5) граница начала и окончания работ в рамках реализации проекта;6) границы зон действия публичных сервитутов и объектов культурного и археологического наследия
--	--	--

		(при наличии); 7) подъездов и подходов к объекту капитального строительства; 8) объектов, подлежащих сносу (демонтажу). Схема должна быть выполнена в масштабе 1:1000 и содержать соответствующие условные обозначения.
13.	Количество экземпляров документации, выдаваемых Заказчику	После утверждения документации по планировке территории материалы представляются в составе: - 5 экземпляров проектной документации на бумажном носителе; - 1 экземпляр на электронном носителе (CD и DVD дисках). Документы на электронном носителе передаются в форматах, в которых они разрабатывались и должны быть доступны для редактирования. Наименование файлов и папок на электронном носителе должно совпадать с наименованием документов на бумажном носителе. Форматы электронных документов: - текстовые материалы, расчеты, графики – в форматах, совместимых с Microsoft Office (* .doc, xls); - графические материалы (чертежи и схемы) – в формате, совместимом с Autocad, Mapinfo, Panorama; - прочие графические материалы – в форматах jpg, tiff, pdf.

Заказчик:

Начальник Федерального казенного учреждения «Управление автомобильной магистрали Москва – Нижний Новгород Федерального дорожного агентства»




М.А. Голдобин



2015 г.

Согласовано:

Начальник Управления проектирования и строительства автомобильных дорог
Федерального дорожного агентства



Т.В. Лубаков

« » 2015 г.



**АДМИНИСТРАЦИЯ
МУНИЦИПАЛЬНОГО ОБРАЗОВАНИЯ
ВЯЗНИКОВСКИЙ РАЙОН**

Комсомольская ул., д. 1, г. Вязники,
Владимирская обл., 601443
тел. (49233) 2-60-91, факс (49233) 2-51-38
e-mail: vyazn@avo.ru, URL: www.adm-vyaz.ru
ОКПО 54621402, ОГРН 1023302954311,
ИНН/КПП 3303004000/330301001

14.05.2019 № 3422/01-24
на № 386 от 26.04.2019

Генеральному директору общества
с ограниченной ответственностью
проектного института
«Владимиравтодорпроект»
Смирнову Ю.В.

Судогодское шоссе, д. 5,
г. Владимир, 600023

vladproekt@vladproekt.ru

О согласовании проектной документации

Уважаемый Юрий Владимирович!

Администрация района согласовывает представленную проектную документацию по планировке территории объекта «Строительство и реконструкция автомобильной дороги М-7 «Волга» от Москвы через Владимир, Нижний Новгород, Казань до Уфы. Строительство транспортной развязки на км 300 автомобильной дороги М-7 «Волга» Москва-Владимир-Нижний Новгород-Казань-Уфа, Владимирская область» в составе: том 10.2.1. «Проект планировки территории», том 10.2.2. «Материалы по обоснованию проекта планировки».

Глава администрации

31

И.В. Зинин

Комитет по управлению имуществом

комитет по управлению имуществом Тверской области

Тверской области

Решение по результатам квалификационного экзамена

Город

Тверь

№ 69-10-10

КВАЛИФИКАЦИОННЫЙ АТТЕСТАТ
КАДАСТРОВОГО ИНЖЕНЕРА

Настоящий аттестат выдан

Блудову
фамилия

Александрю
имя

Борисовичу
отчество

23.05.1984
(дата рождения)

в том, что он(а) « 16 » ноября 2010 г. сдал(а)
квалификационный экзамен на соответствие
квалификационным требованиям, предъявляемым
к кадастровым инженерам, квалификационной комиссии

Тверской области для проведения аттестации на соответствие
квалификационным требованиям, предъявляемым к кадастровым инженерам
квалификационным требованиям, предъявляемым к кадастровым инженерам

Протокол заседания комиссии от « 16 » ноября 2010

№ 69-2010-13-Э

Председатель комитета

Е. В. Дымстова

22 ноября 2010

Квалификационный аттестат присваивается лицам, успешно прошедшим квалификационный экзамен и государственную регистрацию в качестве кадастровых инженеров.



1. Введение

Проект межевания территории подготовлен для формирования земельного участка под строительство и реконструкцию автомобильной дороги М-7 «Волга» от Москвы через Владимир, Нижний Новгород, Казань до Уфы, строительство транспортной развязки на км 300 автомобильной дороги М-7 «Волга» Москва – Владимир - Нижний Новгород - Казань – Уфа во Владимирской области.

Основание для разработки проекта межевания территории является утвержденный в установленном порядке проект планировки территории на строительство и реконструкцию автомобильной дороги М-7 «Волга» от Москвы через Владимир, Нижний Новгород, Казань до Уфы. Строительство транспортной развязки на км 300 автомобильной дороги М-7 «Волга» Москва – Владимир - Нижний Новгород - Казань – Уфа во Владимирской области.

Цель работы: установление границ земельных участков, планируемых для предоставления ФКУ Упрдор Москва-Нижний Новгород Федерального дорожного агентства под развязку автомобильной дороги М-7 «Волга» Москва-Владимир-Нижний Новгород-Казань-Уфа. Установление границ земельных участков, предназначенных для размещения объекта реконструкции и строительства федерального значения.

При составлении проекта межевания территории была использована следующая нормативная литература:

1. Земельный кодекс Российской Федерации от 25.10.2001г. №136-ФЗ;
2. Градостроительный кодекс Российской Федерации от 29.12.2003г. №190-ФЗ;
3. Жилищный кодекс Российской Федерации от 29.12.2003г. №188-ФЗ;
4. Федеральный закон «О государственном кадастре недвижимости» от 24.07.2007 г. №221-ФЗ;

Подпись и дата											
Инв. № дубл.											
Взам. инв. №											
Подпись и дата											
Инв. № подл.											
							60-ПМ-3				
	<i>Изм.</i>	<i>Коллич.</i>	<i>Лист</i>	<i>№ док</i>	<i>Подпись</i>	<i>Дата</i>					
	Разработал	Блудов				04.19	Пояснительная записка				
	ГИП	Царькова				04.19					
	Нач. отд.	Румянцева				04.19					
							<i>Стадия</i>	<i>Лист</i>	<i>Листов</i>		
							П	1	5		
							Проектный институт «Владимиравтодорпроект»				

5. Федеральный закон «О землеустройстве» от 18.06.2001г. №78-ФЗ;
6. Приказ Министерства экономического развития Российской Федерации от 27.11.2014г. №762;
7. Приказ Министерства транспорта Российской Федерации Федерального дорожного агентства от 4.03.2015г. №125;
8. Приказ № 199 от 06 июля 2012 г. «Об утверждении Порядка подготовки документации по планировке территории, предназначенной для размещения автомобильных дорог общего пользования федерального значения»;
9. Постановление правительства РФ от 15.02.2011 № 77 «О порядке подготовки документации по планировке территории, осуществляемой по решению уполномоченного федерального органа исполнительной власти».

2. Требования к назначению, параметрам и размещению объекта капитального строительства на указанном земельном участке

Подготовка проекта межевания застроенной территории осуществляется в целях установления границ, застроенных и незастроенных земельных участков, а также земельных участков, предназначенных для размещения транспортной развязки на участке км299+438 – км 300+600 автомобильной дороги М-7 «Волга» Москва – Владимир - Нижний Новгород - Казань – Уфа.

Размеры земельных участков в границах застроенной территории устанавливается с учетом фактического землепользования и градостроительных нормативов, и правил.

Проект межевания обеспечивает точное и однозначное положение земельных участков на местности путем использования координатной привязки элементов разбивочного плана красных линий, линий регулирования застройки и границ земельных участков, фиксации геометрических характеристик каждого полученного контура.

Инв. № подл.	Взам. инв. №	Инв. № дубл.	Подпись и дата							60-ПМ-3	Лист 2
				Изм.	Колич.	Лист	№ док	Подпись	Дата		

**3. Информация о кадастровых номерах, разрешенном использовании,
правообладателях, площади существующих земельных участков,
предназначенных для размещения объекта строительства
федерального значения**

Перечень существующих земельных участков, предназначенных для
размещения объекта строительства федерального значения:

№ п/п	Кадастровые номера земельных участков	Вид разрешенного использования	Правообладатель	Площадь, кв.м
1.	33:08:130104:25	Под полосу отвода для эксплуатации федеральной автодороги М-7 «Волга»	Российская федерация; ФКУ «Управление автомобильной магистрали Москва-Нижний Новгород ФДА»	10622.0
2.	33:21:020321:19	Под полосу отвода для эксплуатации федеральной автодороги М-7 «Волга»	Российская федерация; ФКУ «Управление автомобильной магистрали Москва-Нижний Новгород ФДА»	2343.0
3.	33:00:000000:154	Под полосу отвода для эксплуатации федеральной автодороги М-7 «Волга»	-	47604
4.	33:08:130105:100	Под полосу отвода для эксплуатации федеральной автодороги М-7 «Волга»	Топорков Александр Владимирович	1500

Подпись и дата

Инв. № дйл.

Взам. инв. №

Подпись и дата

Инв. № подл.

Изм.	Колич.	Лист	№ док	Подпись	Дата

60-ПМ-3

Лист

3

**4. Перечень необходимых (формируемых) земельных участков,
предполагаемых к изъятию и резервированию для целей строительства
транспортной развязки на автомобильной дороге общего пользования
федерального значения**

№ п/п	Номер образуемого земельного участка	Вид разрешенного использования	Кадастровые номера образующих земельных участков	Площадь, кв.м
1	33:00:00000:129:ЗУ1	Под полосу отвода для эксплуатации федеральной автодороги М-7 «Волга»	33:00:00000:129	6160
2	33:00:00000:129:ЗУ2	Под полосу отвода для эксплуатации федеральной автодороги М-7 «Волга»	33:00:00000:129	5916
3	33:08:130104:162:ЗУ3	под индивидуальную жилую застройку	33:08:130104:162	22
4	33:08:130105:2:ЗУ4	Под общественную застройку	33:08:130105:2	832
5	33:08:130105:7:ЗУ5	Под общественную застройку	33:08:130105:7	2521
6	33:08:130105:101:ЗУ6	под индивидуальную жилую застройку	33:08:130105:101	78
7	33:21:020322:93:ЗУ7	Под общественную застройку	33:21:020322:93	465

5. Перечень образуемых земельных участков для временного занятия территории.

№ п/п	Номер образуемого земельного участка	Вид разрешенного использования	Кадастровые номера образующих земельных участков	Площадь, кв.м
1	33:08:130104:25:ЗУ8	Земли населенных пунктов	33:08:130104:25	1813
2	33:21:020322:ЗУ9	Земли населенных пунктов	33:21:020322	376
3	33:08:130104:162:ЗУ10	Земли населенных пунктов	33:08:130104:162	59
4	33:08:130104:ЗУ11	Земли населенных пунктов	33:08:130104	16
5	33:08:000000:80:ЗУ12	Земли населенных пунктов	33:08:000000:80	1017

Подпись и дата

Инв. № дубл.

Взам. инв. №

Подпись и дата

Инв. № подл.

Лист

60-ПМ-3

4

Изм.	Колич.	Лист	№ док	Подпись	Дата

6. Информация о кадастровых номерах, площади, правообладателях существующих земельных участков, предназначенных для размещения объекта капитального строительства.

В составе выполнения настоящего проекта получены исходные данные в виде кадастровых планов территории, выписок из единого государственного реестра недвижимости.

В соответствии с полученной информацией подготовлены сведения о кадастровых номерах, площади, правообладателях, целевом использовании земельных участков, предназначенных для размещения объекта капитального строительства.

На чертеже межевания территории нанесены границы земельного участка, предназначенного под размещение транспортной развязки; границы земельных участков, попадающие под изъятие для государственных нужд, площади.

В связи с тем, что на земельных участках, попадающих под изъятие, расположены жилые строения, то согласно земельному законодательству (ст. 1 ЗК РФ) должно быть соблюдено правило единства судьбы земельных участков и прочно связанных с ними объектов, согласно которому все прочно связанные с земельными участками объекты следуют судьбе земельных участков.

Отчуждение здания, строения, сооружения, находящихся на земельном участке и принадлежащих одному лицу, проводится вместе с земельным участком, за исключением следующих случаев:

- 1) отчуждение части здания, строения, сооружения, которая не может быть выделена в натуре вместе с частью земельного участка;
- 2) отчуждение части здания, строения, сооружения, находящихся на земельном участке, изъятом из оборота в соответствии со статьей 27 ЗК РФ.

Следовательно, все земельные участки изымаются целиком, с находящимися на них объектами недвижимости.

Инв. № подл.	Подпись и дата							60-ПМ-3	Лист 5
		Изм.	Колич.	Лист	№ док	Подпись	Дата		
Инв. № дилл.	Подпись и дата							60-ПМ-3	Лист 5
		Изм.	Колич.	Лист	№ док	Подпись	Дата		
Взам. инв. №	Подпись и дата							60-ПМ-3	Лист 5
		Изм.	Колич.	Лист	№ док	Подпись	Дата		

№ п/п	Условный номер земельного участка	Местоположение земельного участка	Зарегистрированные объекты недвижимости	Примечание
1.	33:08:130105:100	обл. Владимирская, р-н Вязниковский, г. Вязники, микрорайон Нововязники, ул. Молодежная, дом 1	33-33-03/023/2010-272	дом – 84,3 м2
2.	33:00:00000:129	Владимирская область, р-н Вязниковский, МО г Вязники (городское поселение), г Вязники, 300 км автомобильной дороги М-7 "Волга"	33:00:00000:129	
3.	33:00:00000:129	Владимирская область, р-н Вязниковский, МО г Вязники (городское поселение), г Вязники, 300 км автомобильной дороги М-7 "Волга"	33:00:00000:129	

Инд. № подл.	Подпись и дата
Взам. инв. №	Подпись и дата
Инд. № дубл.	Подпись и дата
Подпись и дата	Подпись и дата

Изм.	Колич.	Лист	№ док	Подпись	Дата	60-ПМ-3	Лист
							6

ПЕРЕЧЕНЬ земельных участков, затрагиваемых и образуемых (изымаемых)

СОГЛАСОВАНО

при проектировании объекта:

И.о. начальника ФКУ «УПРДОР Москва-

«Строительство и реконструкция автомобильной дороги М-7 «Волга» от Москвы через
Владимир, Нижний Новгород, Казань до Уфы

Нижний Новгород»

и. о. Д.Н. Бажура

**Строительство транспортной развязки на км 300 автомобильной дороги М-7 «Волга» Москва-
Владимир-Нижний Новгород-Казань-Уфа, Владимирская область**

«__» _____ 2019 г.

№ п/п	Статус земельного участка	Кадастровый номер земельного участка, квартала	Условный номер образуемого земельного участка	Адрес (местоположение) земельного участка	Общая площадь земельного участка, кв.м.	Испрашиваемая (изымаемая) площадь, кв.м.	Категория земель	Фактическое разрешенное использование	Устанавливаемая категория земель	Разрешенное использование, установленное проектом межевания территории	Вид права	Существующие ограничения (обременения) права	Правообладатель	Примечание
1	2	3	4	5	6	7	8	9	10	11	12	13	14	15
Существующие (образованные) земельные участки, входящие в зону размещения объекта капитального строительства федерального значения														
1	учтённый	33:08:130104:25	33:08:130104:25	Владимирская область, р-н Вязниковский, МО г Вязники (городское поселение), г Вязники, 300 км автомобильной дороги М-7 "Волга"	10622	10622	Земли населенных пунктов	Под полосу отвода для эксплуатации федеральной автодороги М-7 «Волга»	Земли населенных пунктов	Под полосу отвода для эксплуатации федеральной автодороги М-7 «Волга»	Постоянное (бессрочное) пользование	не зарегистрировано	Российская Федерация; ФКУ «Управление автомобильной магистрали Москва-Нижний Новгород ФДА»	
2	учтённый	33:08:020321:19	33:08:020321:19	Владимирская область, р-н Вязниковский, МО г Вязники (городское поселение), г Вязники, 300 км автомобильной дороги М-7 "Волга"	2343	2343	Земли населенных пунктов	Под полосу отвода для эксплуатации федеральной автодороги М-7 «Волга»	Земли населенных пунктов	Под полосу отвода для эксплуатации федеральной автодороги М-7 «Волга»	Постоянное (бессрочное) пользование	не зарегистрировано	Российская Федерация; ФКУ «Управление автомобильной магистрали Москва-Нижний Новгород ФДА»	
3	учтённый	33:00:000000:154	33:00:000000:154	Владимирская область, р-н Вязниковский, МО г Вязники (городское поселение), г Вязники, 300 км автомобильной дороги М-7 "Волга"	47604	47604	Земли населенных пунктов	Под полосу отвода для эксплуатации федеральной автодороги М-7 «Волга»	Земли населенных пунктов	Земельные участки (территории) общего пользования	неразграниченная государственная собственность	не зарегистрировано	-	образован из земель, государственная собственность на которые не разграничена
4	учтённый	33:08:130105:100	33:08:130105:100	установлено относительно ориентира, расположенного в границах участка. Ориентир "дом". Почтовый адрес ориентира: обл. Владимирская, р-н Вязниковский, г. Вязники, микрорайон Нововязники, ул. Молодежная, дом 1	1500	1500	Земли населенных пунктов	под индивидуальную жилую застройку	Земли населенных пунктов	Под полосу отвода для эксплуатации федеральной автодороги М-7 «Волга»	Собственность, № 33-33-03/014/2009-271 от 27.04.2009	не зарегистрировано	Топорков Александр Владимирович	
Образуемые и (или) изменяемые земельные участки, предназначенные для размещения автомобильной дороги общего пользования федерального значения														
5	учтённый	33:00:000000:129	33:00:000000: 129: ЗУ1	Владимирская область, р-н Вязниковский, МО г Вязники (городское поселение), г Вязники, 300 км автомобильной дороги М-7 "Волга"	84580	6160	Земли населенных пунктов	Под полосу отвода для эксплуатации федеральной автодороги М-7 «Волга»	Земли населенных пунктов	Под полосу отвода для эксплуатации федеральной автодороги М-7 «Волга»	Постоянное (бессрочное) пользование	не зарегистрировано	Государственное бюджетное учреждение «Управление автомобильных дорог администрации Владимирской области»	
6	учтённый	33:00:000000:129	33:00:000000: 129: ЗУ2	Владимирская область, р-н Вязниковский, МО г Вязники (городское поселение), г Вязники, 300 км автомобильной дороги М-7 "Волга"	84580	5916	Земли населенных пунктов	Под полосу отвода для эксплуатации федеральной автодороги М-7 «Волга»	Земли населенных пунктов	Под полосу отвода для эксплуатации федеральной автодороги М-7 «Волга»	Постоянное (бессрочное) пользование	не зарегистрировано	Государственное бюджетное учреждение «Управление автомобильных дорог администрации Владимирской области»	

7	учтённый	33:08:130104:162	33:08:130104:162 : 3У3	обл. Владимирская, р-н Вязниковский, МО Вязники (городское поселение), г. Вязники, микрорайон Нововязники, ул. Садовая, дом 2	300	22	Земли населенных пунктов	под индивидуальную жилую застройку	Земли населенных пунктов	Под полосу отвода для эксплуатации федеральной автодороги М-7 «Волга»	-	-	-	
8	учтённый	33:08:130105:2	33:08:130105:2: 3У4	Владимирская обл., Вязниковский р-н., г. Вязники, микрорайон Нововязники на 301 км автодороги "Москва-Нижний Новгород" с южной стороны.	5849	832	Земли населенных пунктов	Под общественную застройку	Земли населенных пунктов	Под полосу отвода для эксплуатации федеральной автодороги М-7 «Волга»	долевая собственность	не зарегистрировано	Гаврилов Валерий Викторович Гаврилов Вадим Викторович Орлова Светлана Борисовна Орлов Никита Сергеевич	
9	учтённый	33:08:130105:7	33:08:130105:7: 3У5	обл. Владимирская, р-н Вязниковский, МО город Вязники (городское поселение), г. Вязники, микрорайон Нововязники, ул. Садовая, дом 1	3000	2521	Земли населенных пунктов	Под общественную застройку	Земли населенных пунктов	Под полосу отвода для эксплуатации федеральной автодороги М-7 «Волга»	-	-	-	
10	учтённый	33:08:130105:101	33:08:130105:101 : 3У6	обл. Владимирская, р-н Вязниковский, МО г Вязники (городское поселение), г. Вязники, микрорайон Нововязники, ул. Молодежная, дом 3	1345	78	Земли населенных пунктов	под индивидуальную жилую застройку	Земли населенных пунктов	Под полосу отвода для эксплуатации федеральной автодороги М-7 «Волга»	-	-	-	
11	учтённый	33:21:020322:93	33:21:020322:93: 3У7	установлено относительно ориентира, расположенного в границах участка. Почтовый адрес ориентира: обл. Владимирская, р-н Вязниковский, г. Вязники, муниципальное образование "Город Вязники", ул. Сиреневая, дом 2	1612	465	Земли населенных пунктов	Под общественную застройку	Земли населенных пунктов	Под полосу отвода для эксплуатации федеральной автодороги М-7 «Волга»	-	-	-	
Образующие земельные участки для временного занятия территории														
1	-	33:08:130104:25	33:08:130104:25: 3У8	Владимирская область, р-н Вязниковский,	-	1813	Земли населенных пунктов	-	-	-	-	-	Российская Федерация; ФКУ «Управление автомобильной магистрали Москва-Нижний Новгород ФДА»	Связь
2	-	33:21:020322	33:21:020322: 3У9	Владимирская область, р-н Вязниковский,	-	376	Земли населенных пунктов	-	-	-	-	-	-	Водопровод
3	-	33:08:130104:162	33:08:130104:162 : 3У10	Владимирская область, р-н Вязниковский,	-	59	Земли населенных пунктов	-	-	-	-	-	-	ВЛ
4	-	33:08:130104	33:08:130104: 3У11	Владимирская область, р-н Вязниковский,	-	16	Земли населенных пунктов	-	-	-	-	-	-	ВЛ
5	-	33:08:000000:80	33:08:000000:80: 3У12	Владимирская область, р-н Вязниковский,	-	1017	Земли населенных пунктов	-	-	-	-	-	-	Водопровод

ООО ПИ «Владимиравтодорпроект»

Генеральный директор _____/Ю.В.Смирнов

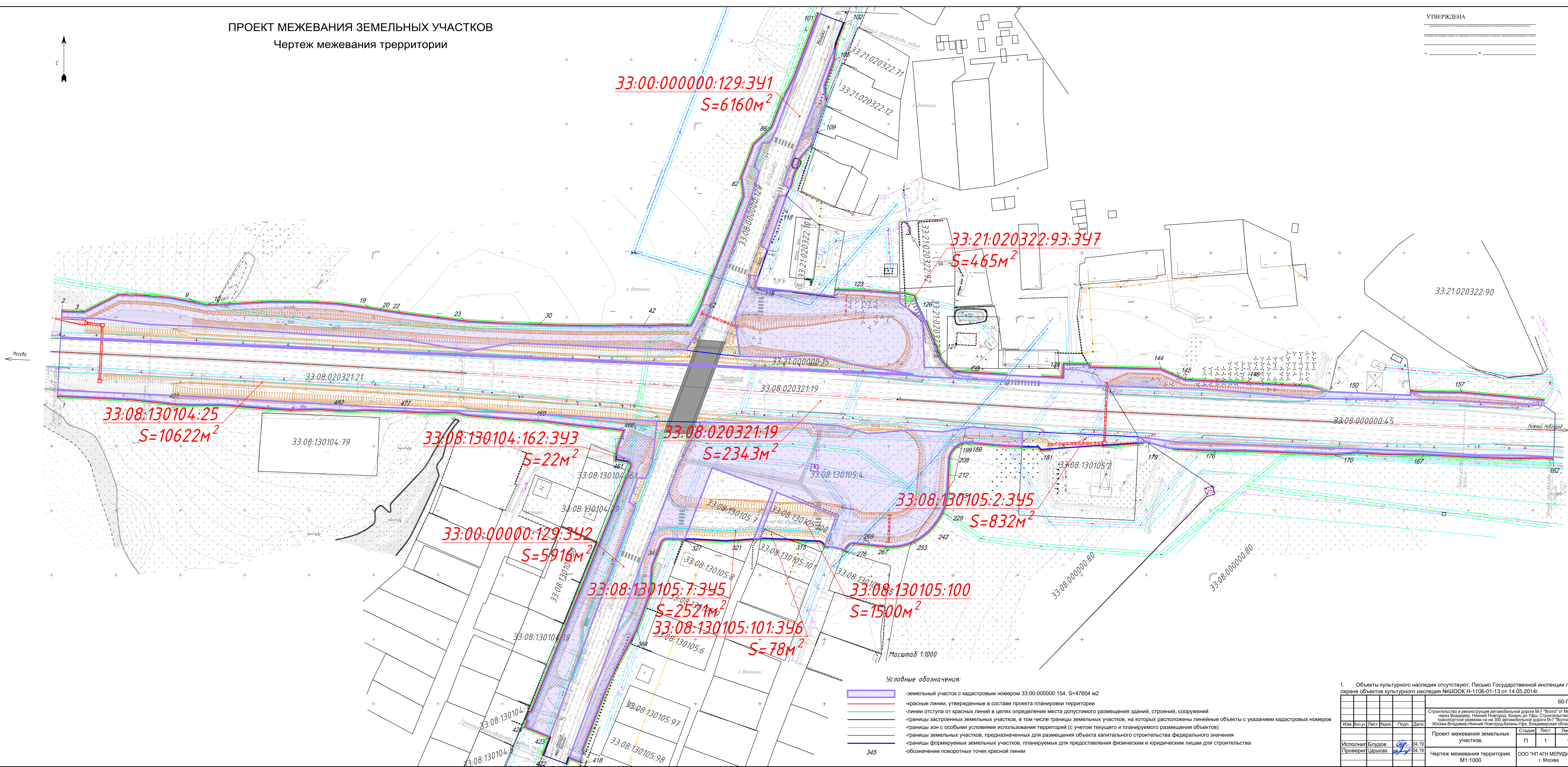
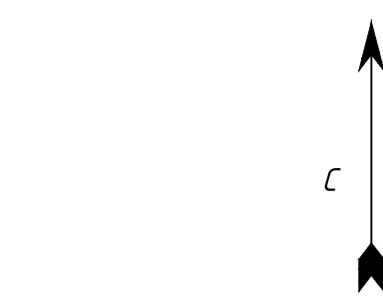
Главный инженер проекта _____/Н.И. Царькова

Исполнитель _____/А.А.Игошина

ПРОЕКТ МЕЖЕВАНИЯ ЗЕМЕЛЬНЫХ УЧАСТКОВ
Чертеж межевания территории

УТВЕРЖДЕНА

28



Условные обозначения:

- земельный участок с кадастровым номером 33:00:000000:154, S=47604 м2
- красные линии, утвержденные в составе проекта планировки территории
- линии отступа от красных линий в целях определения места допустимого размещения зданий, строений, сооружений
- границы застроенных земельных участков, в том числе границы земельных участков, на которых расположены линейные объекты с указанием кадастровых номеров
- границы зон с особыми условиями использования территорий (с учетом текущего и планируемого размещения объектов)
- границы земельных участков, предназначенных для размещения объекта капитального строительства федерального значения
- границы формируемых земельных участков, планируемых для предоставления физическим и юридическим лицам для строительства
- -обозначение поворотных точек красной линии

1. Объекты культурного наследия отсутствуют. Письмо Государственной инспекции по охране объектов культурного наследия №ШООК Н-1106-01-13 от 14.05.2014г.

				60-ПМ-3		
				Строительство и реконструкция автомобильной дороги М-7 "Волга" от Москвы через Владимир, Нижний Новгород, Казань до Уфы. Строительство транспортной развязки на км 50,0 автомобильной дороги М-7 "Волга" Москва-Владимир-Нижний Новгород-Казань-Уфа, Владимирская область.		
Изм.	Кол.ч.	Лист	Надс.	Подп.	Дата	
Исполнил	Блудов	345			04.19	Проект межевания земельных участков.
Проверил	Царькова	345			04.19	Чертеж межевания территории. М1:1000
				Стадия	Лист	Листов
				П	1	1

ООО "НП АГН МЕРИДИАН" г. Москва

СОГЛАСОВАНО
 Дата
 Подпись и дата
 Власт. инст. №
 Имя и подпись

Каталог координат красных линий		
Обозначение характерных точек границы	Координаты, м	
	X	Y
1	2	3
1	205138.42	331154.53
2	205205.05	331158.09
3	205204.41	331175.18
4	205217.30	331200.90
5	205217.26	331200.82
6	205217.87	331201.92
7	205217.46	331218.00
8	205215.63	331241.65
9	205211.62	331262.22
10	205209.91	331271.04
11	205210.56	331288.88
12	205211.41	331302.79
13	205211.70	331307.90
14	205212.42	331320.14
15	205212.33	331326.76
16	205212.07	331350.18
17	205210.92	331371.43
18	205209.81	331380.83
19	205207.61	331396.12
20	205206.25	331404.82
21	205204.97	331413.07
22	205203.77	331420.79
23	205197.46	331470.52
24	205196.96	331477.91
25	205196.42	331487.38
26	205195.94	331496.84
27	205195.60	331506.35
28	205195.24	331515.95
29	205195.08	331520.16
30	205194.68	331528.06
31	205194.45	331535.81
32	205194.32	331543.77
33	205194.10	331551.71
34	205193.99	331559.61
35	205193.87	331567.54
36	205193.81	331575.38
37	205193.85	331583.00
38	205194.23	331591.50
39	205194.09	331599.94
40	205194.09	331599.95
41	205194.09	331600.12
42	205193.92	331609.91
43	205194.02	331619.51
44	205194.26	331625.12
45	205194.30	331631.96
46	205194.30	331632.08
47	205193.90	331646.14
48	205194.22	331646.31
49	205194.22	331646.32
50	205194.23	331646.32
51	205195.48	331647.03
52	205195.53	331647.06
53	205195.59	331647.09
54	205195.78	331647.21
55	205196.49	331647.58
56	205199.38	331648.88
57	205199.39	331648.88
58	205199.39	331648.89
59	205200.66	331649.46
60	205200.67	331649.46
61	205200.68	331649.46
62	205209.64	331653.84
63	205214.13	331655.50
64	205214.14	331655.50
65	205214.18	331655.51
66	205221.06	331658.18
67	205227.85	331660.96
68	205234.62	331663.67
69	205241.39	331666.37
70	205248.20	331668.99
71	205255.02	331671.64
72	205261.84	331674.29
73	205268.65	331676.95
74	205273.87	331678.97
75	205280.95	331681.78
76	205288.04	331684.59
77	205291.79	331686.11
78	205291.81	331686.12
79	205292.01	331686.20
80	205293.72	331686.90
81	205299.27	331686.46
82	205308.58	331685.08
83	205312.99	331686.73
84	205322.30	331690.29
85	205334.42	331694.72
86	205347.44	331708.59
87	205351.92	331710.28
88	205352.85	331710.62
89	205352.86	331710.63
90	205359.54	331713.12
91	205366.45	331715.69

92	205371.78	331718.44
93	205371.79	331718.44
94	205371.80	331718.45
95	205372.68	331718.90
96	205372.69	331718.91
97	205380.61	331723.00
98	205380.81	331723.11
99	205383.70	331724.60
100	205386.00	331725.79
101	205436.23	331744.85
102	205428.49	331765.60
103	205421.96	331763.10
104	205412.58	331759.44
105	205399.57	331757.85
106	205386.27	331753.00
107	205379.29	331750.51
108	205368.47	331751.83
109	205343.86	331743.61
110	205333.98	331740.23
111	205322.66	331730.90
112	205322.22	331730.78
113	205318.21	331729.69
114	205314.32	331728.25
115	205308.69	331726.15
116	205302.66	331724.87
117	205293.77	331720.38
118	205273.84	331713.51
119	205223.61	331696.21
120	205219.27	331734.26
121	205216.61	331757.23
122	205221.74	331758.53
123	205221.08	331782.47
124	205218.50	331813.87
125	205217.02	331819.99
126	205196.43	331829.61
127	205170.80	331839.61
128	205169.42	331840.21
129	205168.08	331840.89
130	205166.78	331841.65
131	205165.54	331842.50
132	205164.34	331843.41
133	205163.21	331844.40
134	205162.14	331845.46
135	205161.05	331846.68
136	205160.04	331847.97
137	205159.11	331849.32
138	205158.28	331850.73
139	205153.69	331934.88
140	205164.19	331935.27
141	205163.95	331956.24
142	205161.65	331956.25
143	205160.59	331997.30
144	205160.17	332011.20
145	205151.91	332029.94
146	205149.48	332078.19
147	205147.91	332106.91
148	205146.93	332126.95
149	205142.32	332142.27
150	205141.59	332164.32
151	205141.09	332171.58
152	205140.78	332180.61
153	205139.66	332205.12
154	205142.98	332204.86
155	205142.32	332220.12
156	205142.35	332220.59
157	205142.06	332244.92
158	205140.63	332261.01
159	205139.23	332276.98
160	205136.21	332308.07
161	205135.97	332308.82
162	205089.86	332315.79
163	205090.61	332309.16
164	205090.27	332292.50
165	205090.15	332282.10
166	205091.00	332256.63
167	205093.04	332215.34
168	205093.28	332186.26
169	205094.47	332162.83
170	205093.20	332145.87
171	205095.64	332086.73
172	205096.10	332075.82
173	205096.21	332067.93
174	205096.21	332064.12
175	205096.13	332060.18
176	205096.00	332054.01
177	205097.08	332029.64
178	205097.63	332017.72
179	205101.98	332001.48
180	205102.13	331997.96
181	205096.61	331917.93
182	205098.83	331915.92
183	205098.80	331907.26
184	205099.40	331898.85
185	205099.74	331890.47
186	205100.46	331882.04
187	205101.25	331873.73
188	205101.95	331865.43

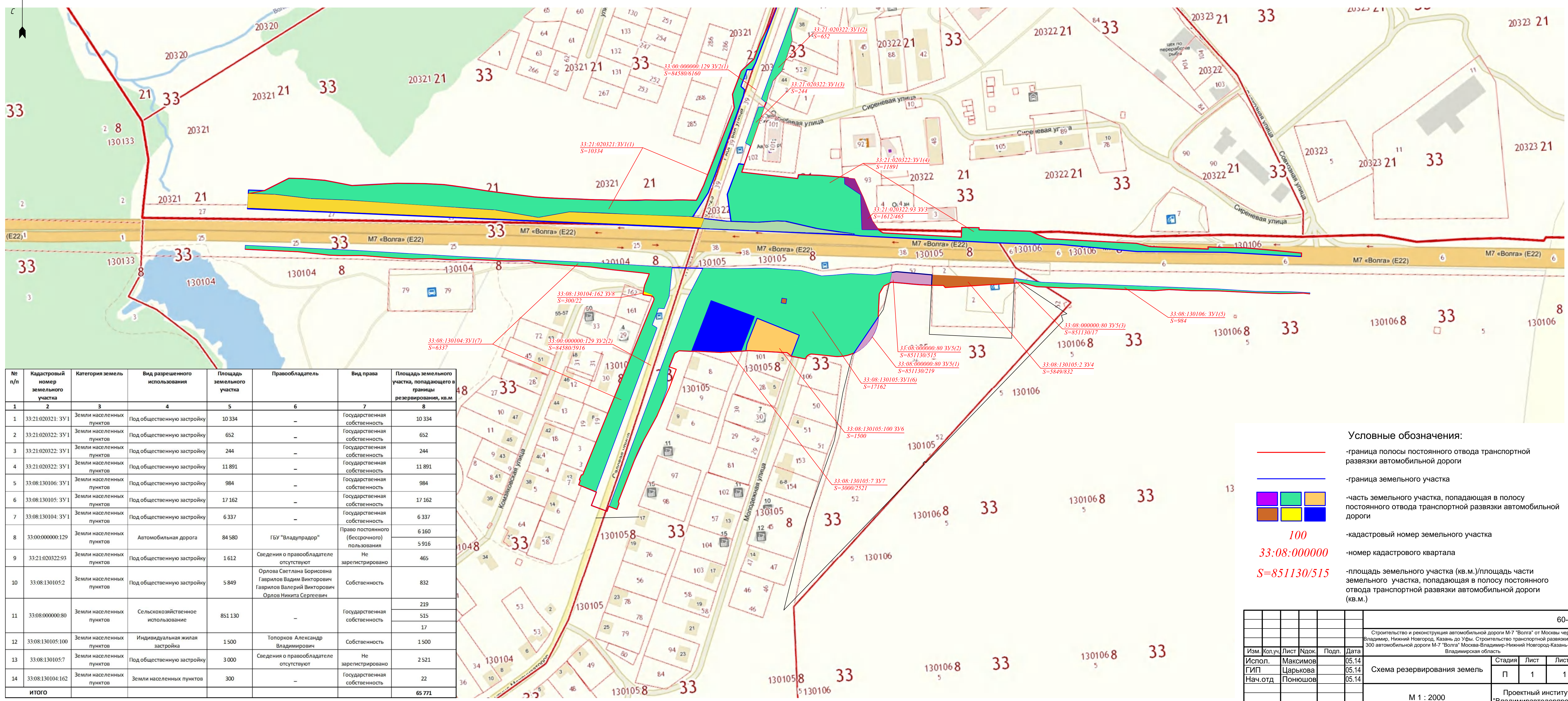
189	205102.42	331859.89
190	205102.24	331858.94
191	205102.00	331858.01
192	205101.71	331857.10
193	205101.36	331856.21
194	205100.95	331855.34
195	205100.49	331854.49
196	205099.98	331853.68
197	205099.42	331852.90
198	205098.82	331852.16
199	205098.16	331851.46
200	205097.47	331850.79
201	205096.74	331850.18
202	205095.96	331849.60
203	205095.16	331849.08
204	205094.32	331848.61
205	205093.46	331848.19
206	205092.57	331847.83
207	205091.66	331847.52
208	205090.74	331847.27
209	205087.56	331847.16
210	205087.50	331847.16
211	205087.45	331847.16
212	205077.61	331846.60
213	205067.77	331846.07
214	205067.57	331846.06
215	205063.92	331845.98
216	205063.61	331845.96
217	205063.56	331845.96
218	205062.31	331845.86
219	205061.07	331845.71
220	205059.84	331845.53
221	205058.60	331845.32
222	205057.37	331845.05
223	205056.17	331844.76
224	205054.98	331844.43
225	205053.80	331844.07
226	205052.64	331843.68
227	205051.48	331843.26
228	205050.34	331842.80
229	205049.21	331842.32
230	205048.07	331841.79
231	205045.88	331840.67
232	205044.85	331840.08
233	205043.80	331839.45
234	205042.77	331838.79
235	205041.76	331838.10
236	205040.77	331837.39
237	205039.87	331836.70
238	205038.97	331836.04
239	205038.01	331835.30
240	205037.06	331834.53
241	205036.13	331833.73
242	205035.22	331832.90
243	205034.34	331832.05
244	205033.47	331831.17
245	205032.64	331830.27
246	205031.82	331829.35
247	205031.04	331828.40
248	205030.26	331827.42
249	205029.16	331825.90
250	205028.11	331824.32
251	205027.13	331822.70
252	205026.22	331821.03
253	205025.37	331819.30
254	205024.62	331817.54
255	205023.95	331815.76
256	205023.35	331813.96
257	205022.83	331812.13
258	205022.38	331810.27
259	205022.02	331808.40
260	205021.73	331806.51
261	205021.53	331804.61
262	205021.40	331802.70
263	205021.36	331800.74
264	205021.45	331798.78
265	205021.46	331798.69
266	205021.50	331798.14
267	205022.57	331788.40
268	205023.62	331778.74
269	205024.18	331772.63
270	205024.15	331772.24
271	205024.10	331771.85
272	205024.03	331771.47
273	205023.93	331771.09
274	205023.81	331770.72
275	205023.67	331770.36
276	205023.51	331770.00
277	205023.32	331769.66
278	205023.11	331769.33
279	205022.89	331769.01
280	205022.64	331768.71
281	205022.38	331768.42
282	205022.10	331768.15
283	205021.80	331767.90
284	205021.49	331767.67
285	205021.16	331767.46

286	205020.82	331767.26
287	205020.47	331767.09
288	205020.11	331766.94
289	205019.74	331766.82
290	205019.37	331766.71
291	205018.99	331766.63
292	205018.60	331766.57
293	205021.78	331749.85
294	205022.09	331749.77
295	205022.38	331749.66
296	205022.68	331749.54
297	205022.96	331749.40
298	205023.23	331749.25
299	205023.50	331749.07
300	205023.75	331748.88
301	205023.99	331748.68
302	205024.22	331748.46
303	205024.43	331748.23
304	205024.63	331747.98
305	205024.81	331747.72
306	205024.97	331747.45
307	205025.12	331747.17
308	205025.25	331746.89
309	205025.36	331746.59
310	205025.45	331746.29
311	205025.53	331745.98
312	205025.58	331745.67
313	205025.62	331745.36
314	205025.63	331745.04
315	205025.92	331736.95
316	205026.56	331728.20
317	205027.00	331719.53
318	205027.38	331711.44
319	205027.76	331703.58
320	205027.11	331693.69
321	205026.40	331683.63
322	205025.85	331673.34
323	205026.37	331664.19
324	205026.82	331655.26
325	205026.82	331655.25
326	205027.18	331647.88
327	205027.25	331641.27
328	205027.67	331627.87
329	205027.64	331627.57
330	205027.60	331627.27
331	205027.55	331626.98
332	205027.47	331626.68
333	205027.37	331626.40
334	205027.26	331626.12
335	205027.13	331625.85
336	205026.98	331625.58
337	205026.82	331625.33
338	205026.64	331625.08
339	205026.45	331624.85
340	205026.24	331624.63
341	205026.02	331624.43
342	205025.79	331624.24
343	205025.54	331624.06
344	205025.29	331623.9
345	205020.75	331622.23
346	205014.20	331619.58
347	205007.70	331616.99
348	205007.63	331616.96
349	205005.16	331616.38
350	204995.56	331615.74
351	204994.66	331615.68
352	204988.28	331615.62
353	204988.22	331615.64
354	204988.16	331615.66
355	204988.09	331615.67
356	204988.03	331615.68
357	204987.96	331615.68
358	204987.90	331615.68
359	204987.83	331615.67
360	204987.77	331615.66
361	204987.71	331615.65
362	204987.64	331615.63
363	204986.52	331615.26
364	204957.28	331604.60
365	204930.37	331590.05
366	204919.49	331584.60
367	204908.29	331579.83
368	204863.73	331562.48
369	204863.70	331562.47
370	204863.67	331562.46
371	204863.64	331562.46
372	204863.61	331562.45
373	204863.58	331562.45
374	204863.55	331562.45
375	204863.52	331562.45
376	204863.49	331562.45
377	204863.46	331562.46
378	204863.43	331562.46
379	204863.40	331562.47
380	204863.37	331562.48
381	204863.34	331562.49
382	204863.31	331562.51

383	204863.29	331562.52
384	204863.26	331562.54
385	204863.24	331562.56
386	204863.21	331562.58
387	204863.19	331562.60
388	204863.17	331562.63
389	204863.15	331562.65
390	204863.13	331562.68
391	204863.12	331562.70
392	204863.10	331562.73
393	204863.09	331562.76
394	204863.06	331562.82
395	204863.03	331562.87
396	204863.00	331562.93
397	204862.96	331562.98
398	204862.92	331563.03
399	204862.88	331563.08
400	204862.83	331563.12
401	204862.79	331563.16
402	204862.73	331563.20
403	204862.68	331563.24
404	204862.62	331563.27
405	204862.57	331563.30
406	204862.51	331563.32
407	204862.45	331563.34
408	204862.38	331563.36
409	204862.32	331563.37
410	204862.26	331563.38
411	204862.19	331563.38
412	204862.13	331563.38
413	204862.07	331563.38
414	204862.00	331563.37
415	204861.94	331563.36
416	204861.88	331563.34
417	204861.82	331563.32
418	204854.42	331560.58
419	204857.69	331551.75
420	204853.19	331550.21
421	204860.27	331531.18
422	204860.61	331531.31
423	204873.94	331536.40
424	204881.85	331516.98
425	204886.92	331519.05
426	204887.58	331517.86
427	204894.43	331520.65
428	204894.11	331521.98
429	204914.10	331530.12
430	205080.37	331597.74
431	205084.14	331599.35
432	205084.28	331599.40
433	205084.43	331599.44
434	205084.58	331599.48
435	205084.74	331599.50
436	205084.89	331599.52
437	205085.04	331599.53
438	205085.20	331599.52
439	205085.35	331599.51
440	205085.51	331599.49
441	205085.66	331599.46
442	205085.81	331599.42
443	205085.95	331599.37
444	205086.10	331599.31
445	205086.24	331599.24
446	205086.37	331599.17
447	205086.50	331599.08
448	205086.63	331598.99
449	205086.74	331598.89
450	205086.86	331598.78
451	205086.96	331598.67
452	205087.06	331598.55
453	205087.15	331598.42
454	205087.23	331598.29
455	205087.31	331598.16
456	205087.37	331598.02
457	205087.43	331597.87
458	205087.48	331597.73
459	205087.51	331597.58
460	205087.54	331597.42
461	205089.15	331587.40
462	205091.78	331587.82
463	205097.85	331588.79
464	205100.73	331589.48
465	205111.86	331594.00
466	205112.67	331587.94
467	205116.11	331555.37
468	205119.13	331531.37
469	205119.36	331527.54
470	205121.04	331502.54
471	205123.54	331473.4
472	205123.91	331470.95
473	205125.85	331463.81
474	205125.69	331452.28
475	205125.59	331444.19
476	205125.75	331436.02
477	205126.43	331424.00
478	205127.06	331406.02
479	205127.38	331400.09

480	205127.46	331391.66
481	205126.94	331382.33
482	205127.19	331374.03
483	205128.17	331359.27
484	205128.20	331356.60
485	205127.72	331336.45
486	205128.87	331316.25
487	205130.44	331296.26
488	205131.60	331282.33
489	205131.59	331281.58
490	205131.54	331258.86
491	205131.97	331246.16
492	205133.36	331234.73
493	205134.48	331224.16
494	205135.76	331212.12
1	205138.42	331154.53

Схема резервирования земель



№ п/п	Кадастровый номер земельного участка	Категория земель	Вид разрешенного использования	Площадь земельного участка	Правообладатель	Вид права	Площадь земельного участка, попадающего в границы резервирования, кв.м
1	33:21:020321:3У1	Земли населенных пунктов	Под общественную застройку	10 334	-	Государственная собственность	10 334
2	33:21:020322:3У1	Земли населенных пунктов	Под общественную застройку	652	-	Государственная собственность	652
3	33:21:020322:3У1	Земли населенных пунктов	Под общественную застройку	244	-	Государственная собственность	244
4	33:21:020322:3У1	Земли населенных пунктов	Под общественную застройку	11 891	-	Государственная собственность	11 891
5	33:08:130106:3У1	Земли населенных пунктов	Под общественную застройку	984	-	Государственная собственность	984
6	33:08:130105:3У1	Земли населенных пунктов	Под общественную застройку	17 162	-	Государственная собственность	17 162
7	33:08:130104:3У1	Земли населенных пунктов	Под общественную застройку	6 337	-	Государственная собственность	6 337
8	33:00:000000:129	Земли населенных пунктов	Автомобильная дорога	84 580	ГБУ "Владупрадор"	Право постоянного (бессрочного) пользования	6 160 5 916
9	33:21:020322:93	Земли населенных пунктов	Под общественную застройку	1 612	Сведения о правообладателе отсутствуют	Не зарегистрировано	465
10	33:08:130105:2	Земли населенных пунктов	Под общественную застройку	5 849	Орлова Светлана Борисовна Гаврилов Вадим Викторович Гаврилов Валерий Викторович Орлов Никита Сергеевич	Собственность	832
11	33:08:000000:80	Земли населенных пунктов	Сельскохозяйственное использование	851 130	-	Государственная собственность	219 515 17
12	33:08:130105:100	Земли населенных пунктов	Индивидуальная жилая застройка	1 500	Топорков Александр Владимирович	Собственность	1 500
13	33:08:130105:7	Земли населенных пунктов	Под общественную застройку	3 000	Сведения о правообладателе отсутствуют	Не зарегистрировано	2 521
14	33:08:130104:162	Земли населенных пунктов	Земли населенных пунктов	300	-	Государственная собственность	22
ИТОГО							65 771

- Условные обозначения:**
- граница полосы постоянного отвода транспортной развязки автомобильной дороги
 - граница земельного участка
 - ■ ■ ■ ■ ■ -часть земельного участка, попадающая в полосу постоянного отвода транспортной развязки автомобильной дороги
 - 100** -кадастровый номер земельного участка
 - 33:08:000000** -номер кадастрового квартала
 - S=851130/515** -площадь земельного участка (кв.м.)/площадь части земельного участка, попадающая в полосу постоянного отвода транспортной развязки автомобильной дороги (кв.м.)

						60-ПМ
Строительство и реконструкция автомобильной дороги М-7 "Волга" от Москвы через Владимир, Нижний Новгород, Казань до Уфы. Строительство транспортной развязки на км 300 автомобильной дороги М-7 "Волга" Москва-Владимир-Нижний Новгород-Казань-Уфа, Владимирская область						
Изм.	Кол.уч.	Лист	Ндоп.	Подп.	Дата	
Испол.	Максимов				05.14	Стадия
ГИП	Царькова				05.14	Лист
Нач.отд	Понюшов				05.14	Листов
Схема резервирования земель						П 1 1
М 1 : 2000						Проектный институт "Владимиравтодорпроект"

СОГЛАСОВАНО
 Дата
 Взаим. инв. N
 Подпись и дата
 Инв. N подл.