



ООО «ЛенЗемКадастр»

Заказчик: ООО «Газпром центрремонт»

**Реконструкция систем автоматизированного
управления КЦ и КС ООО «Волготрансгаз»**

КС «Вязниковская»

**ПРОЕКТ ПЛАНИРОВКИ И ПРОЕКТ МЕЖЕВАНИЯ
ТЕРРИТОРИИ**

Том 6

Основная часть проекта межевания территории.

Графическая часть

144-ЛЗК-2019-ПМТ2

Генеральный директор
ООО «ЛенЗемКадастр»



Б.А. Хайытмурадов

Исполнительный директор

А.А. Смородинов

СОСТАВ ПРОЕКТА

№ тома	Обозначение	Наименование	Примечание
Том 1	144-ЛЗК-2019-ППТ1	Основная часть проекта планировки. Положение о размещении объекта (объектов) энергетики или трубопроводного транспорта	
Том 2	144-ЛЗК-2019-ППТ2	Основная часть проекта планировки. Графическая часть	
Том 3	144-ЛЗК-2019-ППТ3	Материалы по обоснованию проекта планировки территории. Пояснительная записка	
Том 4	144-ЛЗК-2019-ППТ4	Материалы по обоснованию проекта планировки территории. Графическая часть	
Том 5	144-ЛЗК-2019-ПМТ1	Основная часть проекта межевания территории. Текстовая часть	
Том 6	144-ЛЗК-2019-ПМТ2	Основная часть проекта межевания территории. Графическая часть	
Том 7	144-ЛЗК-2019-ПМТ3	Материалы по обоснованию проекта межевания территории	

Инв. № подл.	Подп. и дата		Взам. инв. №											
	144-ЛЗК-2019-ПМТ2													
	Изм.	Кол.уч.	Лист	№ док.	Подпись	Дата	ОСНОВНАЯ ЧАСТЬ ПРОЕКТА МЕЖЕВАНИЯ ТЕРРИТОРИИ. ГРАФИЧЕСКАЯ ЧАСТЬ			Стадия	Лист	Листов		
	Разработал	Огарков			04.19	ДПТ				2	11			
	Проверил	Смородинов			04.19	1								
	Утвердил	Хайытмурадов			04.19	ООО «ЛенЗемКадастр»								

СОДЕРЖАНИЕ

Название раздела	Стр.
1. Пояснительная записка	4
2. Чертеж межевания территории	5
3. Перечень координат характерных точек образуемых земельных участков и частей земельных участков	10

Инв. № подл.	Подп. и дата	Взам. инв. №					144-ЛЗК-2019-ПМТ2	Лист
							3	
Изм.	Кол.уч.	Лист	№ док.	Подпись	Дата			

ПОЯСНИТЕЛЬНАЯ ЗАПИСКА

Из состава данного тома исключены следующие чертежи, предусмотренные Задаaniem на подготовку документации по планировке территории:

Чертеж	Причина исключения
Схема организации улично-дорожной сети и движения транспорта	Согласно п.21 Постановления Правительства РФ от 12 мая 2017 г. N 564 "Об утверждении Положения о составе и содержании проектов планировки территории, предусматривающих размещение одного или нескольких линейных объектов" (далее – Постановление 564), данная схема выполняется в случае подготовки проекта планировки территории, предусматривающего размещение автомобильных дорог и (или) железнодорожного транспорта
Схему вертикальной планировки территории, инженерной подготовки и инженерной защиты территории	Согласно Приказу Минстроя России от 25.04.2017 N 740/пр "Об установлении случаев подготовки и требований к подготовке входящей в состав материалов по обоснованию проекта планировки территории схемы вертикальной планировки, инженерной подготовки и инженерной защиты территории", данная схема не предусмотрена в случае подготовки проекта планировки территории иных линейных объектов, кроме автомобильных дорог общего пользования, проездов, железнодорожных линий, элементов улично-дорожной сети
Схема границ территорий объектов культурного наследия	Согласно п.23 Постановления 564, данная схема не разрабатывается в случае отсутствия объектов культурного наследия в границах проектируемой территории

Схема расположения элементов планировочной структуры выполнена в масштабе 1:1000 и 1:2000, так как при масштабе, указанном в п. 11.2.2 Технического задания на подготовку документации по планировке территории (от 1:10000 до 1:25000), невозможно соблюсти условие обеспечения читаемости линий и условных обозначений графических материалов.

Взам. инв. №	
Подп. и дата	
Инв. № подл.	

						144-ЛЗК-2019-ПМТ2	Лист
Изм.	Кол.уч.	Лист	№ док.	Подпись	Дата		4

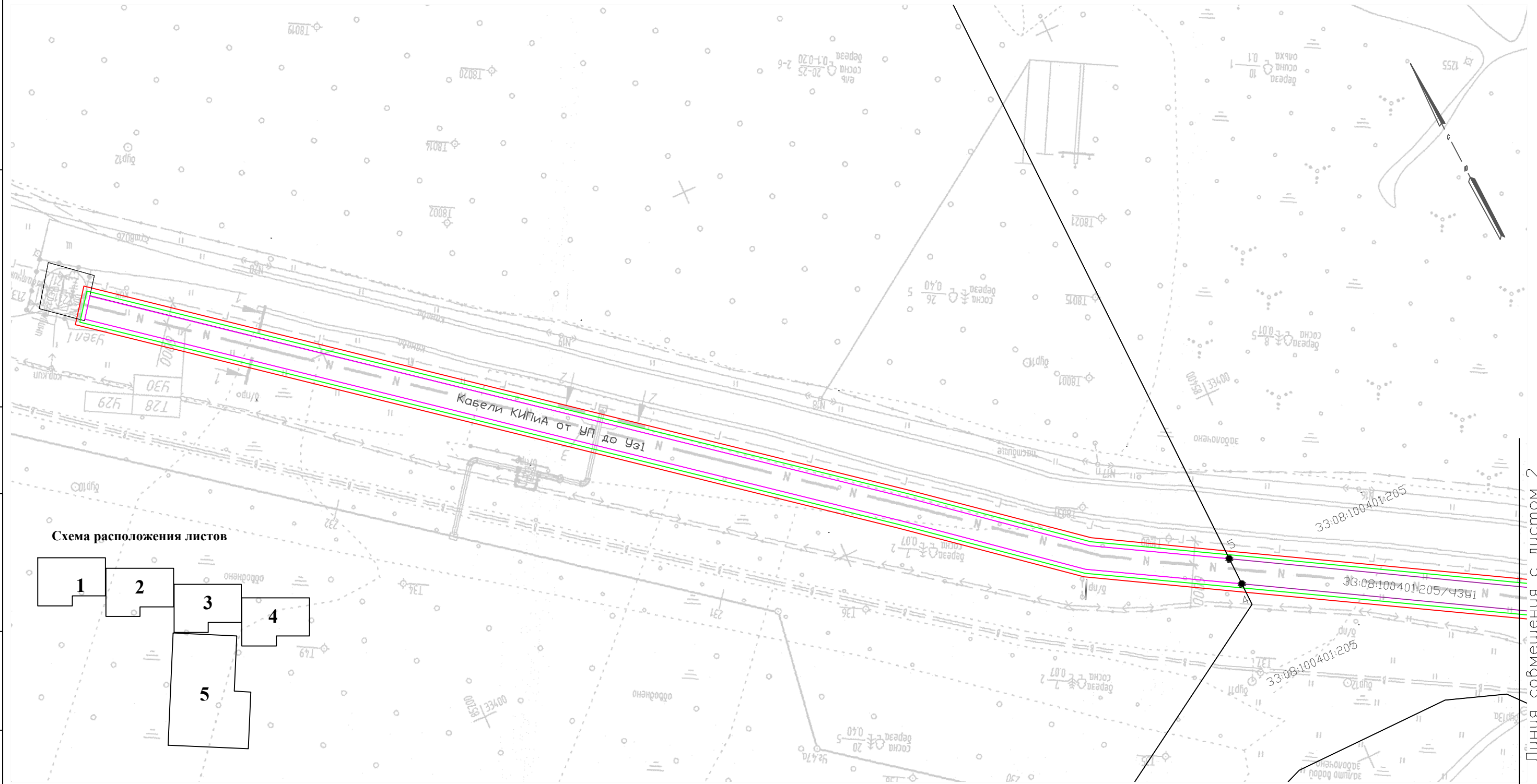
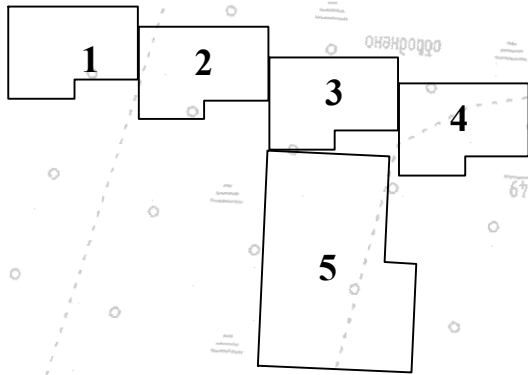


Схема расположения листов

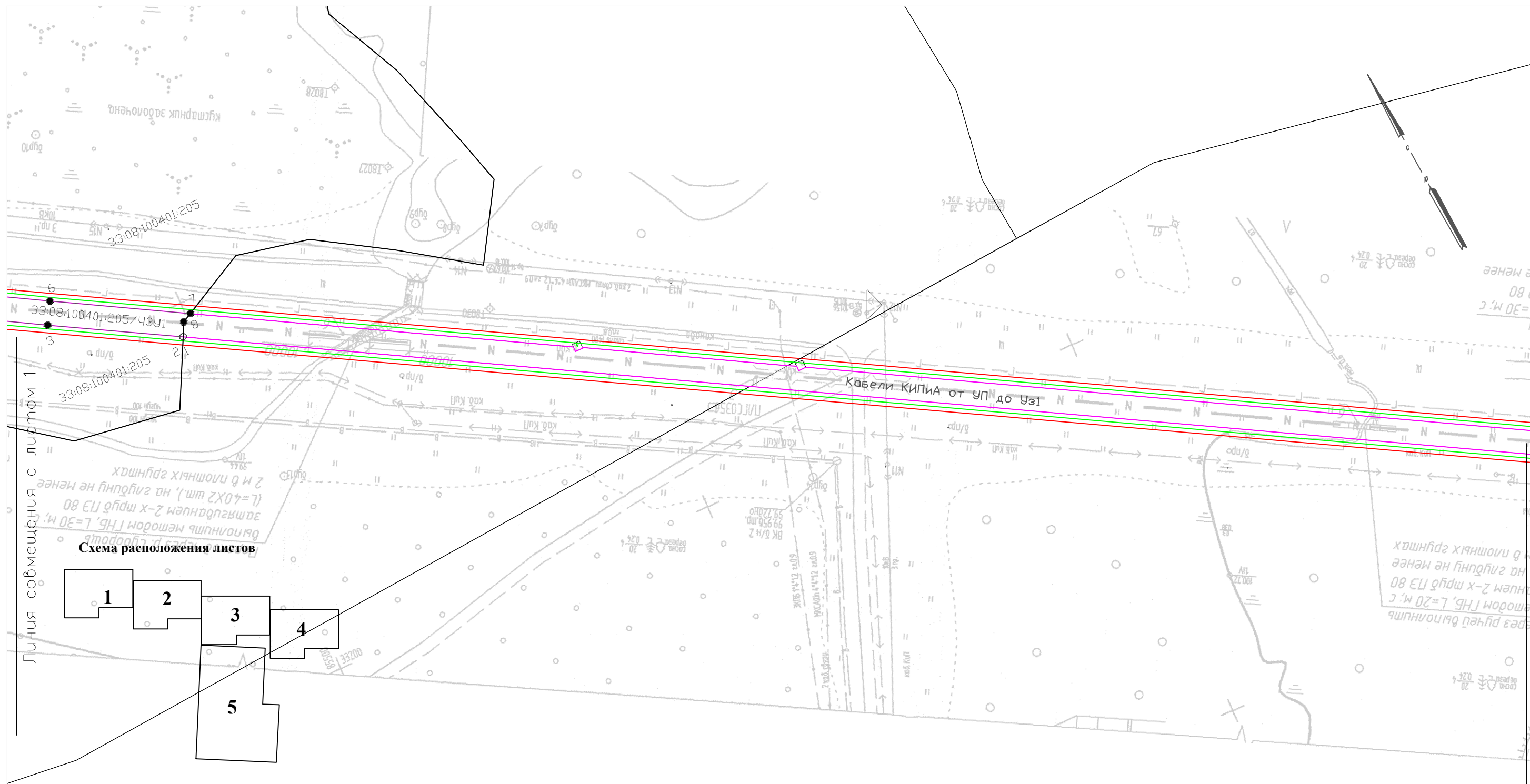


Условные обозначения:

- - границы территории, в отношении которой осуществляется подготовка проекта планировки
 - - устанавливаемые красные линии
 - - границы зон планируемого размещения линейных объектов
 - 1 - обозначение характерной точки границы образуемого участка/части земельного участка
- 33:08:100401:205/ЧЗУ1 - условный номер образуемого участка/части земельного участка
 33:08:100401:205 - кадастровый номер изменяемого земельного участка
- граница образуемого участка/части земельного участка
 - граница изменяемого земельного участка

Линия совмещения с листом 2

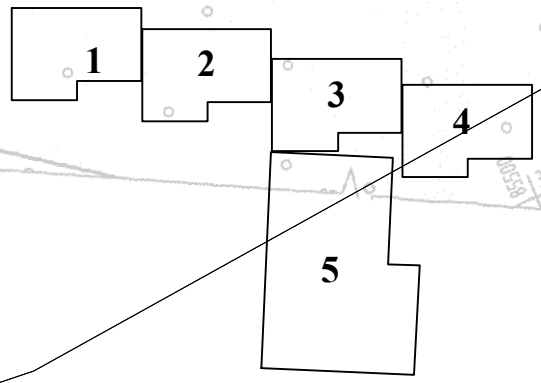
					Проект межевания территории размещения объекта – "Реконструкция систем автоматизированного управления КЦ и КС ООО «Волготрансгаз»" КС Вяжниковская			
Изм.	Лист	N докум.	Подп.	Дата	Основная часть проекта межевания территории	Стадия	Лист	Листов
Разраб.		Огарков Ф.А.	<i>[Signature]</i>			П	1	5
Проб.		Смородинов А.А.	<i>[Signature]</i>					
					Чертеж межевания территории М 1:1000	ООО "ЛенЗемКадастр" Санкт-Петербург, 2019 г.		
Ген.директор		Хайитмурадов Б.А.	<i>[Signature]</i>					



Линия совмещения с листом 1

Линия совмещения с листом 3

Схема расположения листов



Условные обозначения:

- - границы территории, в отношении которой осуществляется подготовка проекта планировки
 - - устанавливаемые красные линии
 - - границы зон планируемого размещения линейных объектов
 - 1 - обозначение характерной точки границы образуемого участка/части земельного участка
- 33:08:100401:205/43У1 - условный номер образуемого участка/части земельного участка
 33:08:100401:205 - кадастровый номер изменяемого земельного участка
- граница образуемого участка/части земельного участка
 - граница изменяемого земельного участка

					Проект межевания территории размещения объекта – "Реконструкция систем автоматизированного управления КЦ и КС ООО «Волгострансгаз»" КС Вязниковская			
Изм.	Лист	N докум.	Подп.	Дата	Основная часть проекта межевания территории	Стадия	Лист	Листов
Разраб.		Огарков Ф.А.	<i>Огарков</i>			П	2	5
Проб.		Смородинов А.А.	<i>Смородинов</i>					
Ген. директор Хаитмуратов Б.А. <i>Хаитмуратов</i>					Чертеж межевания территории М 1:1000		ООО "ЛенЗемКадастр" Санкт-Петербург, 2019 г.	
					Копировал		Формат А3	

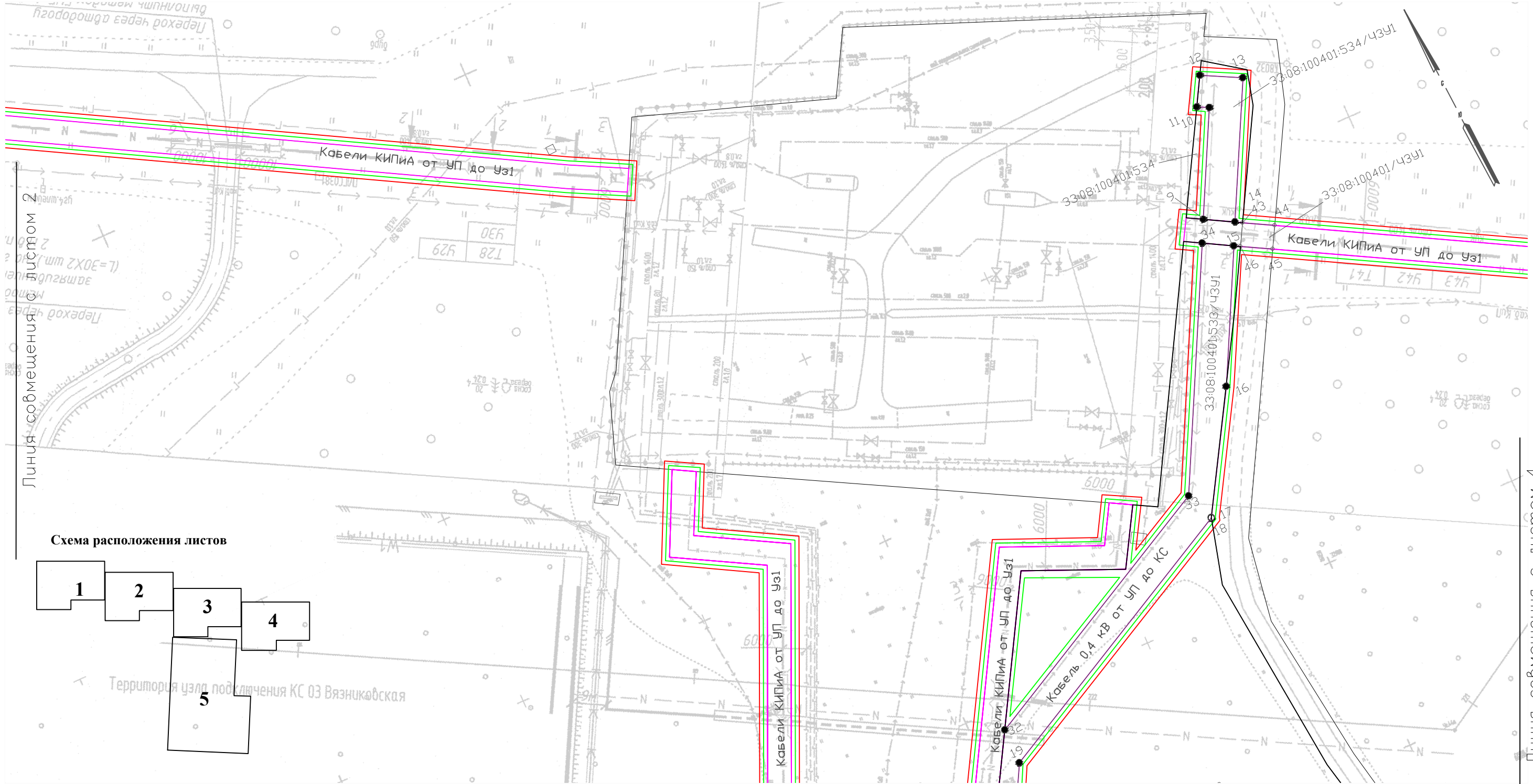
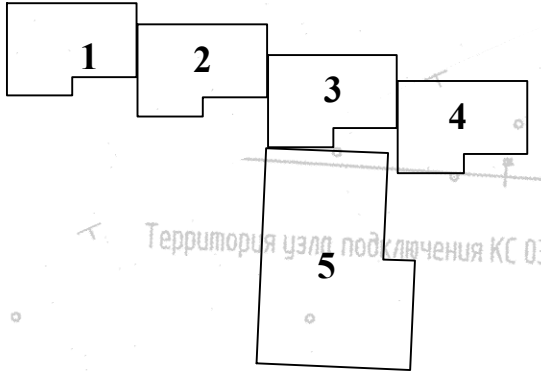


Схема расположения листов



Условные обозначения:

- - границы территории, в отношении которой осуществляется подготовка проекта планировки
 - - устанавливаемые красные линии
 - - границы зон планируемого размещения линейных объектов
 - 1 - обозначение характерной точки границы образуемого участка/части земельного участка
- 33:08:100401:205/43У1 - условный номер образуемого участка/части земельного участка
 33:08:100401:205 - кадастровый номер изменяемого земельного участка
- граница образуемого участка/части земельного участка
 - граница изменяемого земельного участка

Линия совмещения с листом 5

					Проект межевания территории размещения объекта – "Реконструкция систем автоматизированного управления КЦ и КС ООО «Волготрансгаз»" КС Вязниковская			
Изм.	Лист	№ докум.	Подп.	Дата	Основная часть проекта межевания территории	Стадия	Лист	Листов
Разраб.		Огарков Ф.А.	<i>[Signature]</i>			П	3	5
Проб.		Смородинов А.А.	<i>[Signature]</i>					
Ген. директор Хайитмурадов Б.А. <i>[Signature]</i>					Чертеж межевания территории М 1:1000		ООО "ЛенземКадастр" Санкт-Петербург, 2019 г.	
					Копировал		Формат А3	

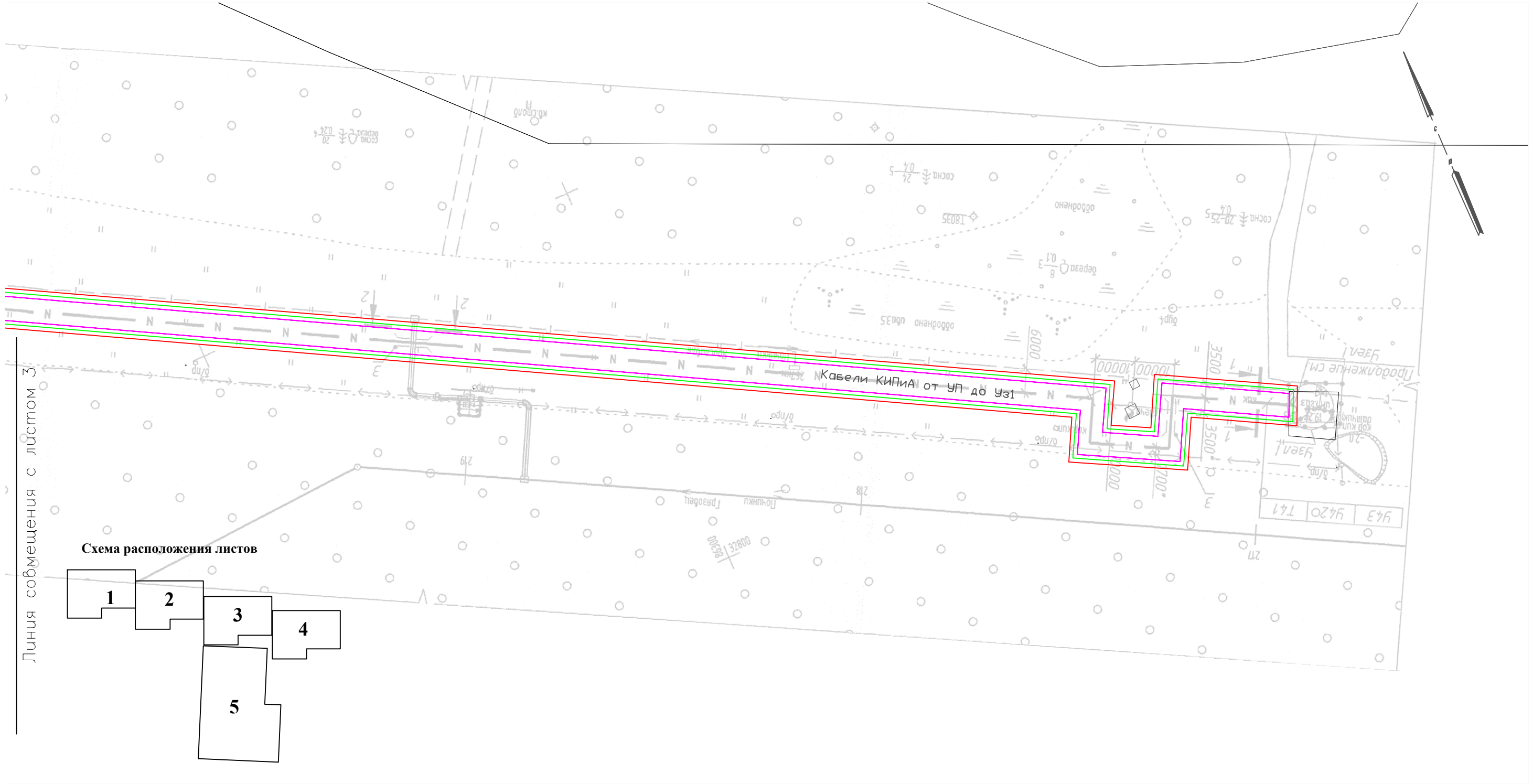
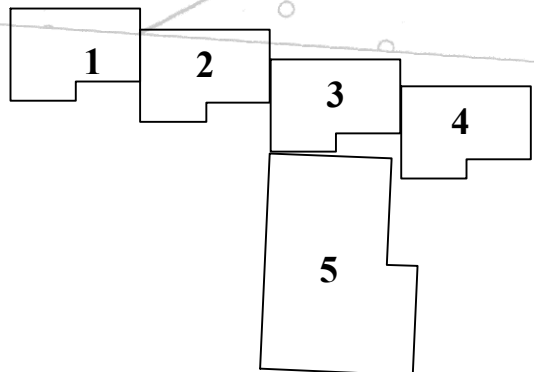


Схема расположения листов



Условные обозначения:

- - границы территории, в отношении которой осуществляется подготовка проекта планировки
- - устанавливаемые красные линии
- - границы зон планируемого размещения линейных объектов
- 1 - обозначение характерной точки границы образуемого участка/части земельного участка
- 33:08:100401:205/ЧЗУ1 - условный номер образуемого участка/части земельного участка
- 33:08:100401:205 - кадастровый номер изменяемого земельного участка
- - граница образуемого участка/части земельного участка
- - граница изменяемого земельного участка

					Проект межевания территории размещения объекта - "Реконструкция систем автоматизированного управления КЦ и КС ООО «Волготрансгаз»" КС Вязниковская			
Изм.	Лист	N докум.	Подп.	Дата	Основная часть проекта межевания территории	Стадия	Лист	Листов
Разраб.	Огарков Ф.А.		<i>Огарков</i>			П	4	5
Проб.	Смородинов А.А.		<i>Смородинов</i>					
Ген.директор	Хайи ммурадов Б.А.		<i>Хайи ммурадов</i>		Чертеж межевания территории М 1:1000	ООО "ЛенЗемКадастр" Санкт-Петербург, 2019 г.		

Линия собщения с листом 7

Линия собщения с листом 9

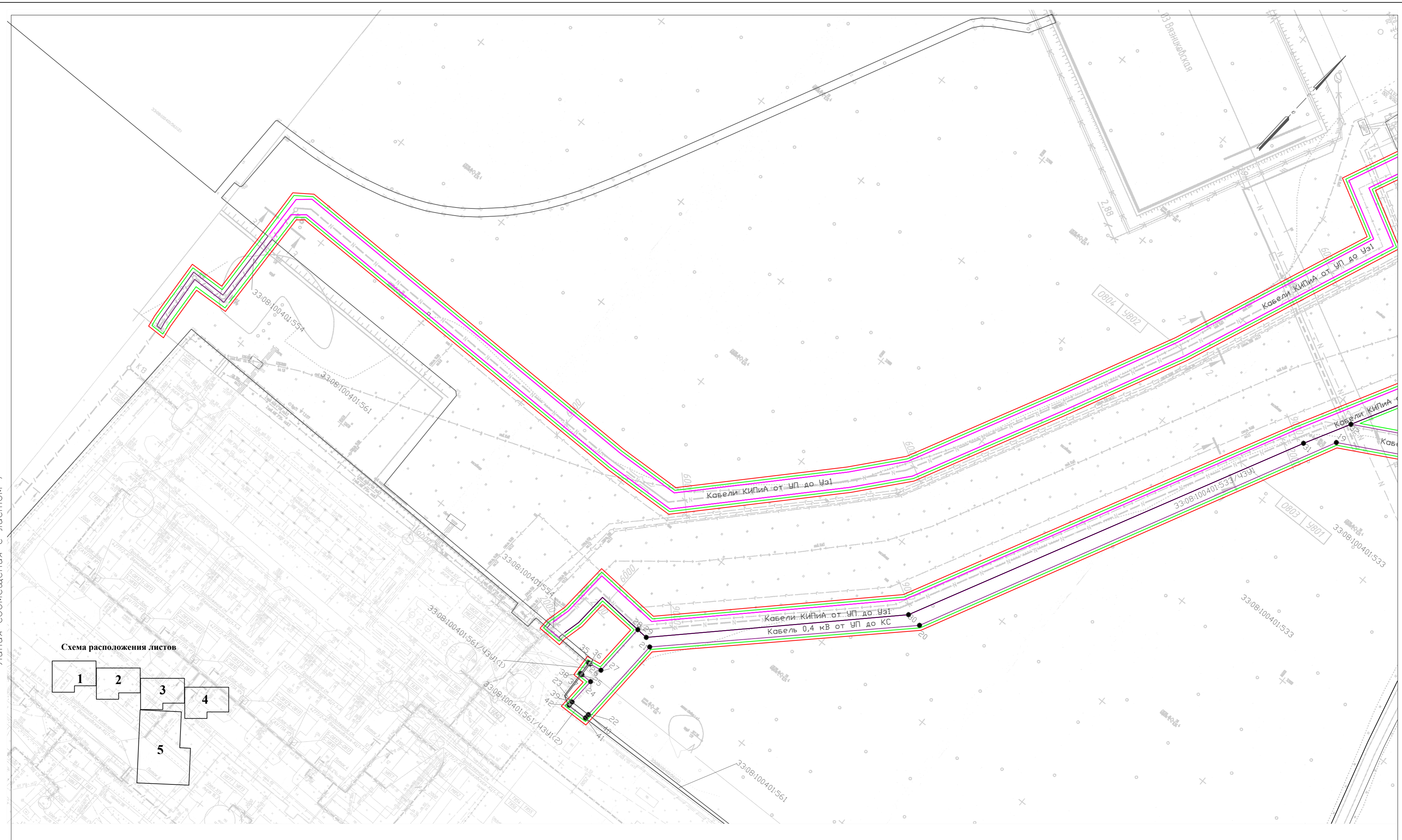
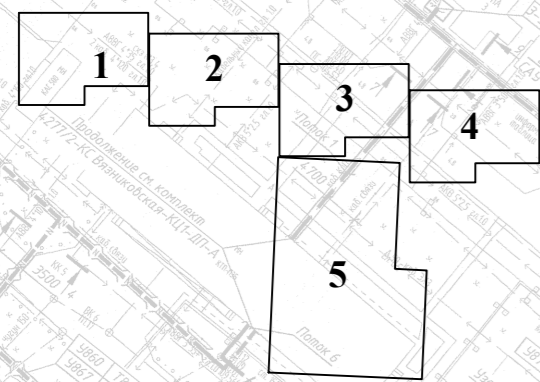


Схема расположения листов



Условные обозначения:

- - границы территории, в отношении которой осуществляется подготовка проекта планировки
- - устанавливаемые красные линии
- - границы зон планируемого размещения линейных объектов
- 1 - обозначение характерной точки границы образуемого участка/части земельного участка
- 33:08:100401:205/ЧЗУ1 - условный номер образуемого участка/части земельного участка
- 33:08:100401:205 - кадастровый номер изменяемого земельного участка
- - граница образуемого участка/части земельного участка
- - граница изменяемого земельного участка

				Проект межевания территории размещения объекта – "Реконструкция систем автоматизированного управления КЦ и КС ООО «Волгатрансгаз» КС Вязниковская				
Изм.	Лист	N докум.	Доп.	Дата	Основная часть проекта межевания территории	Стация	Лист	Листов
Разраб.	Огарков Ф.А.					П	5	5
Проб.	Смородинов А.							
Ген. директор	Ахметмуратов Б.				Чертеж межевания территории М 1:1000	ООО "ЛенЗемКадастр" Санкт-Петербург, 2019 г.		
						Формат А2		

Перечень координат характерных точек образуемых земельных участков

Система координат - МСК-33 от СК-95

№ точки	X	Y	Образуемый участок/часть участка	Условное обозначение на чертеже
1	200787.63	319535.38	часть	33:08:100401:205/ЧЗУ1
2	200787.63	319535.38		
3	200804.12	319505.46		
4	200848.68	319426.02		
5	200855.75	319425.70		
6	200809.36	319508.38		
7	200792.26	319539.42		
8	200791.00	319537.06		
1	200787.63	319535.38		
9	200486.47	320094.63	часть	33:08:100401:534/ЧЗУ1
10	200511.62	320107.43		
11	200513.06	320104.58		
12	200520.05	320108.52		
13	200515.11	320118.16		
14	200482.64	320101.65		
9	200486.47	320094.63		
15	200477.29	320098.94	часть	33:08:100401:533/ЧЗУ1
16	200445.67	320082.85		
17	200416.99	320066.03		
18	200416.81	320065.98		
19	200380.05	319996.73		
20	200223.09	319913.84		
21	200151.03	319836.71		
22	200115.48	319834.40		
23	200115.39	319826.36		
24	200126.10	319827.07		
25	200126.15	319822.70		
26	200131.39	319822.62		
27	200132.11	319827.47		
28	200153.42	319828.87		
29	200153.11	319833.33		
30	200223.68	319907.90		
31	200371.85	319986.89		
32	200389.16	319996.76		
33	200424.28	320063.01		
34	200481.12	320091.92		

15	200477.29	320098.94		
35	200131.31	319822.04	многоконтурная часть	33:08:100401:561/ЧЗУ1(1)
36	200131.39	319822.62		
37	200126.15	319822.70		
38	200126.15	319822.19		
35	200131.31	319822.04		
39	200115.39	319826.36	многоконтурная часть	33:08:100401:561/ЧЗУ1(2)
40	200115.48	319834.40		
41	200113.69	319834.28		
42	200113.52	319826.24		
39	200115.39	319826.36		
43	200481.70	320103.36	участок	33:08:100401/ЗУ1
44	200477.80	320110.50		
45	200472.54	320107.62		
46	200476.46	320100.46		
43	200481.70	320103.36		