

ДООАО «ГАЗПРОЕКТИНЖИНИРИНГ»

ДООСНАЩЕНИЕ ИТСО КС ВЛАДИМИРСКОГО ЛПУ МГ, ПРИОКСКОГО ЛПУ МГ,
ВЯТСКОГО ЛПУ МГ И ИВАНОВСКОГО ЛПУ МГ

Документация по планировке территории

Проект планировки территории

Раздел 4 Материалы по обоснованию проекта планировки территории.

Пояснительная записка.

КС Вязники

12326.ППТ4

Том 4

2019

ДООАО «ГАЗПРОЕКТИНЖИНИРИНГ»

ДООСНАЩЕНИЕ ИТСО КС ВЛАДИМИРСКОГО ЛПУ МГ, ПРИОКСКОГО ЛПУ МГ,
ВЯТСКОГО ЛПУ МГ И ИВАНОВСКОГО ЛПУ МГ

Документация по планировке территории

Проект планировки территории

Раздел 4 Материалы по обоснованию проекта планировки территории.

Пояснительная записка.

КС Вязники

12326.ППТ4

Том 4

Начальник управления
инженерных изысканий и
землеустройства



П.Н. Крамарев

Главный инженер проекта



Д.Д. Агафонов

2019

Инов. № подл.	
Подп. и дата	
Взам. инв.№	

Содержание

Стр.

1 Обоснование размещения проектируемого объекта 3

1.1 Описание природно-климатических условий территории 3

1.2 Обоснование определения границ зон планируемого размещения линейных объектов 3

1.3 Обоснование определения границ зон планируемого размещения линейных объектов, подлежащих переносу (переустройству) из зон планируемого размещения линейных объектов 4

1.4 Обоснование определения предельных параметров застройки территории в границах зон планируемого размещения объектов капитального строительства, входящих в состав линейных объектов 4

2 Предложения по внесению изменений и дополнений в документы территориального планирования и правила землепользования и застройки 5

3 Сведения о пересечениях проектируемого объекта с другими объектами капитального строительства 5

Приложение А (Обязательное) «Исходная разрешительная документация» 7

Постановление Администрации Вязниковского района Владимирской области от 23.04.2019 №455 7

Письмо Государственной инспекции по охране объектов культурного наследия Владимирской области от 25.04.19 №ГИООКН-1278-01-13 8

Письмо ГБУ Владимирской области «Единая дирекция особо охраняемых природных территорий Владимирской области» от 05.12.18 №ООПТ-849-18 10

Письмо Департамента по недропользованию по Центральному федеральному округу от 23.04.2019 № 12ВЛМ-12/274 11

ТЗ на подготовку проекта планировки и проекта межевания территории 13

Сведения Единого государственного реестра недвижимости 27

Проектная документация лесного участка 63

Состав материалов и результаты инженерных изысканий 94

Согласовано

Взам. инв. №

Подп. и дата

Инв. № подл.

12326.ППТ4 - Т

Изм.	Кол.уч.	Лист	№ док	Подп.	Дата
Разраб.		Шорохова			01.07.19
Пров.		Гладнева			01.07.19

Пояснительная записка

Стадия	Лист	Листов
ППТ	1	93



1 Обоснование размещения проектируемого объекта

1.1 Описание природно-климатических условий территории

В административном отношении объект находится в Вязниковском районе Владимирской области.

Владимирская область расположена в центре Европейской части России на юге Волжско-Окского междуречья. Граничит на западе и юго-западе с Московской областью, на севере — с Ярославской и Ивановской, на юге — с Рязанской, на востоке — с Нижегородской областью.

Климат. Климат области умеренно континентальный, с тёплым летом, умеренно холодной зимой и ярко выраженными переходными сезонами. Продолжительность периода со среднесуточной температурой ниже 0 °С — 137 дней, среднегодовая температура 5 °С (стандартное отклонение 12 °С), средняя температура января от –11 °С на северо-западе области до –12 °С на юго-востоке, июля около +18 °С. Среднегодовое количество осадков 550—600 мм, максимум осадков приходится на лето. Зимой формируется устойчивый снежный покров, толщиной до 55 см к концу марта (лежит в среднем 144 дня).

Основные реки области Клязьма и Ока. По территории области протекают сотни больших и малых рек, общей протяжённостью более 8,6 тыс. км (их количество вместе с ручьями доходит до 560). Клязьма впадает в Оку на юго-восточной окраине по границе с Нижегородской областью. Крупнейшие притоки Клязьмы: Шерна (с притоком Молокча), Киржач (с притоками Большой и Малый Киржач), Пекша, Колокша, Нерль, Судогда, Уводь, Лух, Суворощь, притоки Оки: Гусь, Унжа и Ушна, близ Александрова берёт начало приток Волги река Дубна. Река Ока в пределах области судоходна на всем протяжении (157 км). Реки области имеют равнинный характер течения, широкие долины и извилистые русла. Водный режим рек характеризуется высоким весенним половодьем, низкой летне-осенней меженью с отдельными паводками в период сильных дождей, устойчивой зимней меженью.

1.2 Обоснование определения границ зон планируемого размещения линейных объектов

Земли, необходимые для размещения и строительства проектируемых объектов и инженерных сетей, относятся к следующим категориям земель:

- земли лесного фонда
- земли промышленности, энергетики, транспорта и т.д.

Инд. № подл.	Подп. и дата	Взам. инв. №
--------------	--------------	--------------

Изм.	Кол.уч.	Лист	№ док	Подпись	Дата	12326.ППТ4 – Т	Лист
							2

Общая площадь земель, необходимых для размещения и строительства проектируемых инженерных сетей составляет 0,4891 га.

Ширина полос земель и площади частей земельных участков, отводимых для краткосрочной аренды на период строительства определены по действующим «Нормам отвода земель». Изъятие земельных участков для государственных нужд не предусмотрено.

Для прокладки кабелей связи и электроснабжения, согласно требований ВСН 14278тм-т1 и СН 461-74 необходима полоса краткосрочной аренды земель шириной 6 м.

Объекты культурного наследия, включенные в Единый государственный реестр объектов культурного наследия РФ, выявленные объекты культурного наследия в границах разработки документации по планировке территории отсутствуют. Зона размещения объекта расположена вне зон охраны объектов культурного наследия. Схема границ территорий объектов культурного наследия не выполнялась.

1.3 Обоснование определения границ зон планируемого размещения линейных объектов, подлежащих переносу (переустройству) из зон планируемого размещения линейных объектов

Объекты, подлежащие переносу из зоны планируемого размещения объекта отсутствуют. Границы зон планируемого размещения данных объектов не устанавливаются.

1.4 Обоснование определения предельных параметров застройки территории в границах зон планируемого размещения объектов капитального строительства, входящих в состав линейных объектов

Предельные параметры застройки территории в границах зон планируемого размещения объектов капитального строительства, входящих в состав линейных объектов обуславливаются назначением сооружений и представлены в Таблице 1.

Таблица 1

№ п/п	Проектируемые сооружения	Протяженность, м	% застройки
1	Кабельная линия ТСО	360	66
2	Кабельная линия ЭНО	360	33
3	Кабельная линия ТСО	390	66
4	Кабельная линия ЭНО	390	33
	Кабельная линия ТСО	40	66

Взам. инв. №

Подп. и дата

Инв. № подл.

Изм.	Кол.уч.	Лист	№ док	Подпись	Дата
------	---------	------	-------	---------	------

12326.ППТ4 – Т

Лист

3

2 Предложения по внесению изменений и дополнений в документы территориального планирования и правила землепользования и застройки

В целях размещения объекта необходимо внести изменения в Генеральный план и Правила землепользования и застройки Октябрьского сельского поселения Вязниковского района Владимирской области.

3 Сведения о пересечениях проектируемого объекта с другими объектами капитального строительства

Ведомость пересечений границ зон планируемого размещения линейного объекта с сохраняемыми объектами капитального строительства (здание, строение, сооружение, объект, строительство которого не завершено), существующими и строящимися на момент подготовки проекта планировки территории.

Таблица 2

№ п/п	Наименование участка трассы (переход через реку, а/д, ж/д, пересечение коммуникаций, участков лесорастительности и т.д.)	Местонахождения участка по трассе (ПК)	Технические условия
1	Газопровод	ПК1.0+35	Получаются на стадии разработки проектной документации
2	Электрокабель 10 кВ	ПК1.0+49	Получаются на стадии разработки проектной документации
3	Кабель ВОЛС	ПК2.0+10	Получаются на стадии разработки проектной документации
4	Кабель КИПиА	ПК2.0+23	Получаются на стадии разработки проектной документации
5	Газопровод	ПК2.0+24	Получаются на стадии разработки проектной документации
6	Газопровод	ПК2.0+27	Получаются на стадии разработки проектной документации
7	Газопровод	ПК2.0+39	Получаются на стадии разработки проектной документации
8	Кабель КИПиА	ПК3.0+4	Получаются на стадии разработки проектной документации
9	Газопровод	ПК3.0+33	Получаются на стадии разработки проектной документации
10	Кабель КИПиА	ПК3.3+14	Получаются на стадии разработки проектной документации
11	Дорога с асфальтовым покрытием	ПК3.3+18 - ПК3.3+24	Получаются на стадии разработки проектной документации

Взам. инв. №

Подп. и дата

Инв. № подл.

12326.ППТ4 – Т

Лист

4

Изм. Кол.уч. Лист № док Подпись Дата

12	Кабель ВОЛС	ПКЗ.3+20	Получаются на стадии разработки проектной документации
13	Кабель КИПиА	ПКЗ.3+24	Получаются на стадии разработки проектной документации
14	Газопровод	ПКЗ.3+31	Получаются на стадии разработки проектной документации
15	Кабель КИПиА	ПКЗ.3+89	Получаются на стадии разработки проектной документации

Пересечения границ зон планируемого размещения линейного объекта с объектами капитального строительства, строительство которых запланировано в соответствии с ранее утвержденной документацией по планировке территории отсутствуют.

Пересечения границ зон планируемого размещения линейного объекта с водными объектами (в том числе с водотоками, водоемами, болотами и т.д.) отсутствуют.

Изм.	Кол.уч.	Лист	№ док	Подпись	Дата	Взам. инв. №	Подп. и дата	Ив. № подл.	12326.ППТ4 – Т		Лист
											5

Приложение А (Обязательное)
«Исходная разрешительная документация»

Постановление Администрации Вязниковского района Владимирской области от 23.04.2019 №455



АДМИНИСТРАЦИЯ МУНИЦИПАЛЬНОГО ОБРАЗОВАНИЯ
ВЯЗНИКОВСКИЙ РАЙОН
ВЛАДИМИРСКОЙ ОБЛАСТИ

ПОСТАНОВЛЕНИЕ

23.04.2019

№ 455

О разрешении на подготовку проекта планировки территории, содержащего проект межевания территории

Руководствуясь статьей 45 Градостроительного кодекса Российской Федерации, Уставом муниципального образования Вязниковский район Владимирской области, постановляю:

1. Разрешить дочернему открытому акционерному обществу «Газпроектинжиниринг» подготовить проект планировки территории, содержащий проект межевания территории для строительства объекта «Дооснащение ИТСО КС Владимирского ЛПУ МГ, Приокского ЛПУ МГ, Вятского ЛПУ МГ и Ивановского ЛПУ МГ» за счет средств публичного акционерного общества «Газпром».

2. Контроль за исполнением настоящего постановления возложить на заместителя главы администрации района по вопросам жизнеобеспечения и строительства.

3. Постановление вступает в силу со дня его официального опубликования.

Глава местной администрации

И.В. Зинин



ДООАО «Газпроектинжиниринг»
Вход. №8146е 15.05.2019

Взам. инв. №

Подп. и дата

Инв. № подл.

Изм.	Кол.уч.	Лист	№ док	Подпись	Дата

12326.ППТ4 – Т

Лист

6

Письмо Государственной инспекции по охране объектов культурного наследия Владимирской области от 25.04.19 №ГИООКН-1278-01-13

АДМИНИСТРАЦИЯ
ВЛАДИМИРСКОЙ ОБЛАСТИ

**ГОСУДАРСТВЕННАЯ
ИНСПЕКЦИЯ
ПО ОХРАНЕ ОБЪЕКТОВ
КУЛЬТУРНОГО НАСЛЕДИЯ**

пр-кт Ленина, д. 59, г. Владимир, 600022
телефакс (4922) 54-67-71
e-mail: gioska@vgo.ru
<http://gioska.vgo.ru>
ОКПО 81566953, ОГРН 1073340066365,
ИНН/КПП 3329047526/332701001

25.04.2019 №ГИООКН-1278-01-13

№ 0001 от 25.04.2019

Начальнику управления
инженерных изысканий и
землеустройства
ДООО «Газпроектинжиниринг»

П.Н. Крамареву

Ленинский пр-т, д.119,
г. Воронеж, 394007

e-mail: rsk@gasp.ru

О предоставлении информации

Государственная инспекция по охране объектов культурного наследия по вопросу предоставления информации о наличии/отсутствии объектов культурного наследия в границах земельных участков, отведенных под строительство объекта «Дооснащение ИТСО КС Владимирского ЛПУ МГ, Приокского ЛПУ МГ, Вятского ЛПУ МГ и Ивановского ЛПУ МГ», предусматривающее строительство кабельных линий в районе размещения КС Вязники, расположенной в Вязниковском районе на 268 км трассы газопровода «Починки – Ярославль», в 3,0 км к северу от п. Никологоры и в 2,8 км к западу от пос. Лукново и КС Муром, расположенной на территории Муромского района в 2,3 км на восток от п. Панфилово сообщает, что согласно представленным схемам на указанных территориях отсутствуют объекты культурного наследия, включенные в Единый государственный реестр объектов культурного наследия народов Российской Федерации, и выявленные объекты культурного наследия.

Вышеуказанные земельные участки расположены вне зон охраны и защитных зон объектов культурного наследия.

Вместе с тем сообщаем, что сведениями об отсутствии на данных участках объектов, обладающих признаками объектов культурного наследия (в т.ч. археологического), Государственная инспекция не располагает.

Учитывая вышеизложенное, заказчик работ в соответствии со ст. 28, 30, 31, 32, 36, 45.1 Федерального закона от 25.06.2002 № 73-ФЗ «Об объектах культурного наследия (памятниках истории и культуры) народов Российской Федерации» обязан:

- обеспечить проведение и финансирование историко-культурной экспертизы земельных участков, подлежащих воздействию земляных, строительных, хозяйственных и иных работ, путем археологической разведки, в порядке, установленном ст. 45.1 вышеуказанного закона;

- представить в Государственную инспекцию документацию, подготовленную на основе археологических полевых работ, содержащую результаты исследований, в соответствии с которыми определяется наличие или отсутствие объектов, обладающих признаками объектов культурного наследия, на

Вход. № 2183
07.05.2019

Взам. инв. №

Подп. и дата

Инв. № подл.

Изм.	Кол.уч.	Лист	№ док	Подпись	Дата

12326.ППТ4 – Т

Лист

7

земельных участках, подлежащих воздействию земляных, строительных, хозяйственных и иных работ, а также заключение государственной историко-культурной экспертизы указанной документации (либо земельного участка).

В случае обнаружения в границах земельных участков, подлежащих воздействию земляных, строительных, хозяйственных и иных работ, объектов, обладающих признаками объектов культурного наследия, и после принятия Государственной инспекции решения о включении данного объекта в перечень выявленных объектов культурного наследия:

- разработать в составе проектной документации раздел об обеспечении сохранности выявленного объекта культурного наследия или о проведении спасательных археологических полевых работ или проект обеспечения сохранности выявленного объекта культурного наследия либо план проведения спасательных археологических полевых работ, включающих оценку воздействия проводимых работ на указанный объект культурного наследия (далее – документация или раздел документации, обосновывающий меры по обеспечению сохранности выявленного объекта культурного (археологического) наследия);

- получить по документации или разделу документации, обосновывающей меры по обеспечению сохранности выявленного объекта культурного наследия, заключение государственной историко-культурной экспертизы и представить его совместно с указанной документацией в Государственную инспекцию на согласование;

- обеспечить реализацию согласованной инспекцией документации, обосновывающей меры по обеспечению сохранности выявленного объекта культурного (археологического) наследия.

Начальник Государственной инспекции



Е.И. Гранкин

Нестерова Наталья Владимировна
(4922) 38-65-06

Вход. № 2183
04.05.2019

Взам. инв. №

Подп. и дата

Инв. № подл.

Изм.	Кол.уч.	Лист	№ док	Подпись	Дата

12326.ППТ4 – Т

Лист

8

Письмо ГБУ Владимирской области «Единая дирекция особо охраняемых природных территорий Владимирской области» от 05.12.18 №ООПТ-849-18



Государственное бюджетное учреждение
Владимирской области
**«Единая дирекция
особо охраняемых природных
территорий Владимирской области»**
(ГУ «Дирекция ООПТ»)
600022, г. Владимир, пр-кт Ленина, д. 59
тел/факс (4922) 54-06-99
тел. (4922) 54-00-64
E-mail edoopt@yandex.ru
www.edoopt.ru
ОКПО 63454601 ОГРН 1093328004440
ИНН/КПП 3328466870 / 33280100
05.12.2018 № 0001-849-18
на № _____ от _____

Начальнику
управления разработки проектов
технологических объектов
ДОО «Газпроектинжинринг»

В.Н. Бондареву

394007, г. Воронеж,
Ленинский пр-кт, д. 119

В ответ на Ваш запрос от 08.11.2018 № 20470/02 сообщаем, что существующие площадки КС-07 «Муром» в Муромском районе и КС-03 «Вязники», в Вязниковском районе объекта «Дооснащение ИТСО КС Владимирского ЛПУ МГ, Приокского ЛПУ МГ, Вятского ЛПУ МГ и Ивановского ЛПУ МГ» не входит в границы особо охраняемых природных территорий регионального и местного значения Владимирской области.

Начальник учреждения

О.Н. Канишева

В.В. Степанов
(4922) 54-07-20

ДОО «Газпроектинжинринг»
Вход. №19268е 06.12.2018

Взам. инв. №

Подп. и дата

Инв. № подл.

Изм.	Кол.уч.	Лист	№ док	Подпись	Дата

12326.ППТ4 – Т

Лист

9

Письмо Департамента по недропользованию по Центральному федеральному округу от 23.04.2019 № 12ВЛМ-12/274



ФЕДЕРАЛЬНОЕ АГЕНТСТВО ПО НЕДРОПОЛЬЗОВАНИЮ
(Роснедра)

ДЕПАРТАМЕНТ ПО НЕДРОПОЛЬЗОВАНИЮ
ПО ЦЕНТРАЛЬНОМУ ФЕДЕРАЛЬНОМУ ОКРУГУ
(Центрфедор)

Отдел геологии и лицензирования
по Ивановской, Владимирской и Костромской областям

ул. Луначарского, 3, г. Владимир, 600017
Тел. (4922) 53-34-08, факс (4922) 53-34-08
E-mail: osdel@geolog.vlcom.ru

23.04.2019г. № 12ВЛМ-12/274

на № 7609/81 от 17.04.2019г.

Генеральному директору
ДООО «Газпроектинжиниринг»
С.Н.Белому

394007, г.Воронеж, Ленинский
проспект, д.119,
тел: (473)226-34-45

ЗАКЛЮЧЕНИЕ № ВЛМ 000938

**об отсутствии полезных ископаемых в недрах
под участком предстоящей застройки**

Составлено по запросу: ДООО «Газпроектинжиниринг»
(ИНН 3661001457).

По объекту: «Дооснащение ИТСО КС Владимирского ЛПУ МГ,
Приокского ЛПУ МГ и Ивановского ЛПУ МГ».

В границах участка предстоящей застройки расположенной по адресу:
КС Вязники, Вязниковский район, Владимирской области, запасы твердых
полезных ископаемых, углеводородного сырья и минеральных подземных
вод, учтенные территориальными и Государственными балансами полезных
ископаемых по состоянию на 01.01.2018г. – **отсутствуют.**

Заключение действительно с приложением – копия топографического
план участка предстоящей застройки на 1 л.

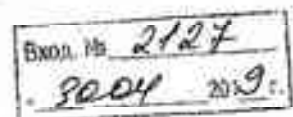
Срок действия заключения 1 год с даты регистрации.

И.о.зам.начальника отдела

тел: 4922-53-34-08



В.В.Емельянова



Взам. инв. №

Подп. и дата

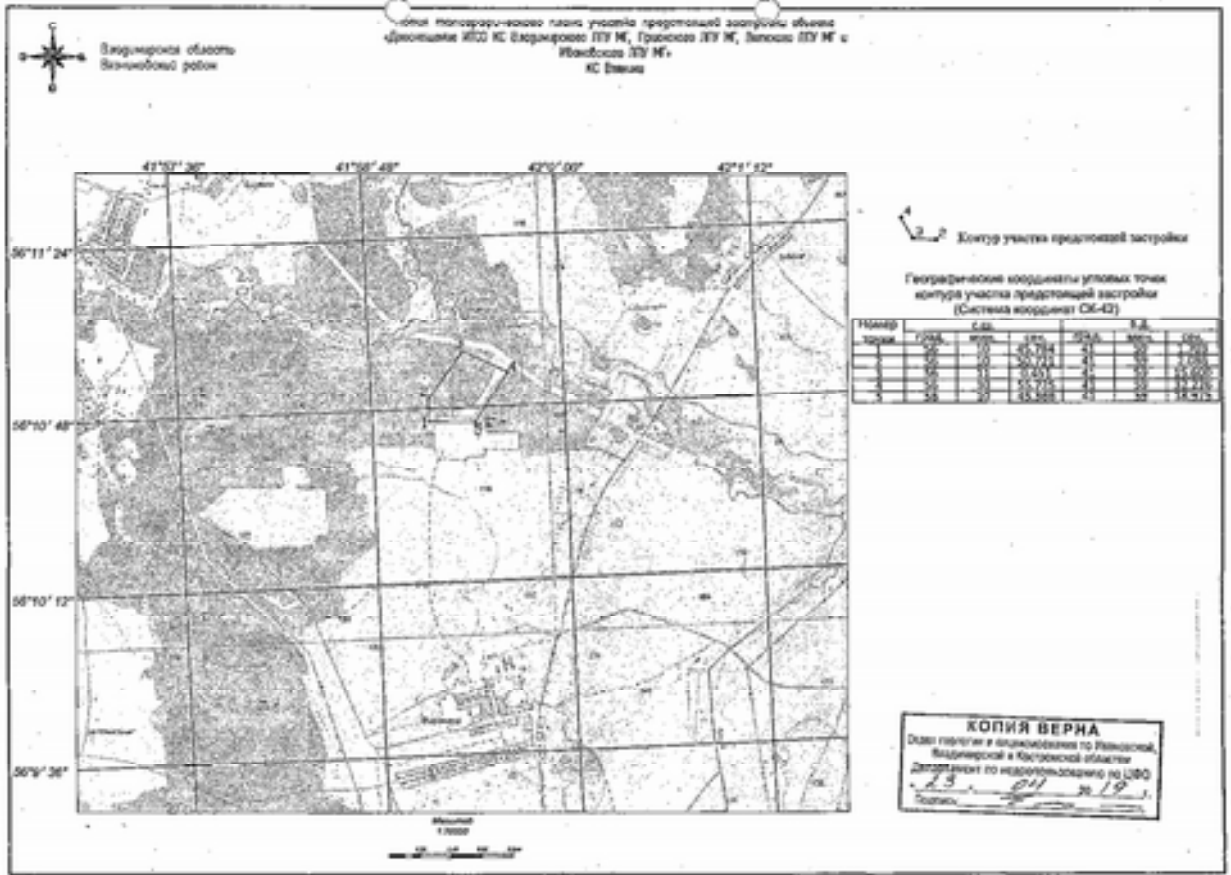
Инв. № подл.

Изм.	Кол.уч.	Лист	№ док	Подпись	Дата

12326.ППТ4 – Т

Лист

10



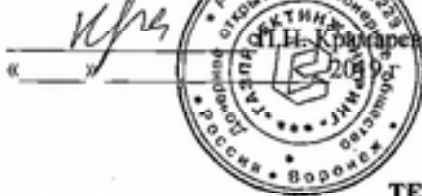
Инва. № подл.	Подп. и дата	Взам. инв. №

Изм.	Кол.уч.	Лист	№ док	Подпись	Дата

12326.ППТ4 – Т

ТЗ на подготовку проекта планировки и проекта межевания территории

СОГЛАСОВАНО

Начальник управления
инженерных изысканий и землеустройства
ДОО «Газпроектинжиниринг»

УТВЕРЖДАЮ

Заместитель генерального директора –
начальник Управления корпоративной
защиты ООО «Газпром инвест»

ТЕХНИЧЕСКОЕ ЗАДАНИЕ

НА ПОДГОТОВКУ ПРОЕКТА ПЛАНИРОВКИ И ПРОЕКТА МЕЖЕВАНИЯ
ТЕРРИТОРИИ ОБЪЕКТА«Дооснащение ИТСО КС Владимирского ЛПУ МГ, Приокского ЛПУ МГ, Вятского
ЛПУ МГ и Ивановского ЛПУ МГ»

№ п/п	Наименование раздела	Содержание
1.	Основание для разработки	Комплексная целевая программа на 2016-2022 годы по совершенствованию системы безопасности объектов ОАО "Газпром", утвержденная Постановлением Правления ОАО "Газпром" от 27.05.2015 г. № 23.
2.	Местоположение	Владимирская область (Муромский район, Вязниковский район), Нижегородская область (Лысковский район, Павловский район), Кировская область (Мальмьжский район), Ивановская область (Ивановский район)
3.	Заказчик	ПАО «Газпром».
4.	Агент	ООО «Газпром инвест».
5.	Генеральный проектировщик	ДОО «Газпроектинжиниринг».
6.	Источник финансирования работ по подготовке документации по планировке территории	Капитальные вложения ПАО «Газпром».
7.	Вид разрабатываемой документации по планировке территории	Проект планировки территории, содержащий проект межевания территории.
8.	Основная нормативная правовая и методическая база	– Градостроительный кодекс Российской Федерации; – Земельный кодекс Российской Федерации; – Федеральный закон от 06.10.2003 № 131-ФЗ «Об общих принципах организации местного самоуправления в Российской Федерации». – Постановление Правительства Российской Федерации от 12 мая 2017 г. N 564 «Постановление Правительства РФ от 12.05.2017 N 564 "Об утверждении Положения о составе и содержании проектов планировки территории, предусматривающих размещение одного или

Взам. инв. №

Подп. и дата

Инв. № подл.

Изм.	Кол.уч.	Лист	№ док	Подпись	Дата

12326.ППТ4 – Т

Лист

12

		<p>нескольких линейных объектов”;</p> <ul style="list-style-type: none"> – СНиП 11-04-2003. Инструкция о порядке разработки, согласования, экспертизы и утверждения градостроительной документации (в части, не противоречащей Градостроительному кодексу РФ); – СП 42.13330.2011. Градостроительство. Планировка и застройка городских и сельских поселений. Актуализированная редакция СНиП 2.07.01.-89*; – Федеральный закон от 21.12.1994 №68-ФЗ «О защите населения и территорий от чрезвычайных ситуаций природного и техногенного характера (в ред. 23.06.2016 г.) – РДС 30-201-98. Инструкция о порядке проектирования и установления красных линий в городах и других поселениях Российской Федерации (утверждена Госстроем РФ от 06.04.1998 № 18-30); – Действующие технические регламенты, санитарные нормы и правила, иные нормативные документы.
9.	Состав документации по планировке территории	<p>Том 1. Проект планировки территории. Графическая часть</p> <p>Том 2. Положение о размещении линейных объектов</p> <p>Том 3. Материалы по обоснованию проекта планировки территории. Графическая часть</p> <p>Том 4. Материалы по обоснованию проекта планировки территории. Пояснительная записка</p> <p>Том 5. Основная часть проекта межевания территории. Текстовая часть</p> <p>Том 6. Основная часть проекта межевания территории. Чертежи межевания территории</p> <p>Том 7. Материалы по обоснованию проекта межевания территории</p>
9.1	Требования к графической части проекта планировки территории	<p>Том 1. Проект планировки территории. Графическая часть.</p> <p>В зависимости от объема отражаемой информации проект планировки территории разрабатывается в составе одного или нескольких чертежей (в масштабах 1:500, 1:1000, 1:2000, 1:5000, 1:10000 на листах формата А2, А3 и (или) А4).</p> <p>Для застроенных территорий должен использоваться масштаб 1:5000 и крупнее.</p> <p>Для межселенных территорий допускается использование масштабов 1:50000 и крупнее.</p> <p>В случае если при строительстве объекта предполагается выделение отдельных этапов, части объекта, то соответствующая информация указывается на чертежах.</p> <p>Графическая часть включает себя:</p> <ul style="list-style-type: none"> – чертеж красных линий;

Изм.	Кол.уч.	Лист	№ док	Подпись	Дата

		<p>– чертеж границ зон планируемого размещения линейных объектов;</p> <p>– чертеж границ зон планируемого размещения линейных объектов, подлежащих переносу (переустройству) из зон планируемого размещения линейных объектов.</p> <p>Объединение нескольких чертежей в один допускается при условии обеспечения читаемости линий и условных обозначений графических материалов.</p> <p>На чертеже красных линий отображаются:</p> <p>а) границы территории, в отношении которой осуществляется подготовка проекта планировки;</p> <p>б) существующие (ранее установленные в соответствии с законодательством Российской Федерации), устанавливаемые и отменяемые красные линии;</p> <p>в) номера характерных точек красных линий, в том числе точек начала и окончания красных линий, точек изменения описания красных линий. Перечень координат характерных точек красных линий приводится в форме таблицы, которая является неотъемлемым приложением к чертежу красных линий;</p> <p>г) пояснительные надписи, содержащие информацию о видах линейных объектов применительно к территориям, которые заняты такими объектами или предназначены для их размещения, о видах территорий общего пользования, для которых установлены и (или) устанавливаются красные линии.</p> <p>На чертеже границ зон планируемого размещения линейных объектов отображаются:</p> <p>а) границы территории, в отношении которой осуществляется подготовка проекта планировки;</p> <p>б) границы зон планируемого размещения линейных объектов, устанавливаемые в соответствии с нормами отвода земельных участков для конкретных видов линейных объектов с указанием границ зон планируемого размещения объектов капитального строительства, входящих в состав линейных объектов, обеспечивающих в том числе соблюдение расчетных показателей минимально допустимого уровня обеспеченности территории объектами коммунальной, транспортной, социальной инфраструктур и расчетных показателей максимально допустимого уровня территориальной доступности указанных объектов для населения в соответствии с нормативами градостроительного</p>
--	--	---

3

Инва. № подл.		Подп. и дата		Взам. инв. №	
---------------	--	--------------	--	--------------	--

Изм.	Кол.уч.	Лист	№ док	Подпись	Дата
------	---------	------	-------	---------	------

		<p>проектирования. Места размещения объектов капитального строительства, входящих в состав линейного объекта, подлежат уточнению при архитектурно-строительном проектировании, но не могут выходить за границы зон планируемого размещения таких объектов, установленных проектом планировки территории;</p> <p>в) номера характерных точек границ зон планируемого размещения линейных объектов, в том числе точек начала и окончания, точек изменения описания границ таких зон;</p> <p>г) границы зон с особыми условиями использования территорий, подлежащие установлению в связи с размещением линейных объектов.</p> <p>На чертеже границ зон планируемого размещения линейных объектов, подлежащих переносу (переустройству) из зон планируемого размещения линейных объектов, отображаются:</p> <p>а) границы территории, в отношении которой осуществляется подготовка проекта планировки;</p> <p>б) границы зон планируемого размещения линейных объектов, подлежащих переносу (переустройству) из зон планируемого размещения линейных объектов;</p> <p>в) номера характерных точек границ зон планируемого размещения линейных объектов, подлежащих переносу (переустройству) из зон планируемого размещения линейных объектов;</p> <p>г) границы зон с особыми условиями использования территорий, подлежащие установлению в связи с размещением линейных объектов, подлежащих переносу (переустройству) из зон планируемого размещения линейных объектов.</p>
9.2	Том 2. Положение о размещении линейных объектов	
	Требования к положению о размещении линейных объектов	<p>Том 2 должен содержать следующую информацию:</p> <p>наименование, назначение и основные характеристики (класс, протяженность, проектная мощность, пропускная способность, грузонапряженность, интенсивность движения) планируемых для размещения линейных объектов;</p> <p>сведения об основных положениях документов территориального планирования, предусматривающего размещение линейного(ых) объекта(ов);</p> <p>перечень субъектов Российской Федерации, перечень муниципальных районов, городских округов в составе субъектов Российской Федерации, перечень поселений,</p>

4

Взам. инв. №

Подп. и дата

Инв. № подл.

Изм.	Кол.уч.	Лист	№ док	Подпись	Дата

12326.ППТ4 – Т

Лист

15

	<p>населенных пунктов, внутригородских территорий городов федерального значения, на территориях которых устанавливаются зоны планируемого размещения линейных объектов;</p> <p>номера кадастровых кварталов, на которых предполагается размещение объекта;</p> <p>перечень конструктивных элементов и объектов капитального строительства (далее – ОКС), являющихся неотъемлемой технологической частью проектируемого линейного объекта;</p> <p>предельные параметры разрешенного строительства, реконструкции ОКС, входящих в состав линейных объектов в границах зон их планируемого размещения;</p> <p>предельное количество этажей и (или) предельная высота ОКС, входящих в состав линейных объектов, в границах каждой зоны планируемого размещения таких объектов;</p> <p>максимальный процент застройки каждой зоны планируемого размещения ОКС, входящих в состав линейных объектов, определяемый как отношение площади зоны планируемого размещения ОКС, входящего в состав линейного объекта, которая может быть застроена, ко всей площади этой зоны;</p> <p>минимальные отступы от границ земельных участков в целях определения мест допустимого размещения ОКС, которые входят в состав линейных объектов и за пределами которых запрещено строительство таких объектов, в границах каждой зоны планируемого размещения объектов капитального строительства, входящих в состав линейных объектов;</p> <p>требования к архитектурным решениям ОКС, входящих в состав линейных объектов, в границах каждой зоны планируемого размещения таких объектов, расположенной в границах территории исторического поселения федерального или регионального значения, с указанием:</p> <p>требований к цветовому решению внешнего облика таких объектов;</p> <p>требований к строительным материалам, определяющим внешний облик таких объектов;</p> <p>требований к объемно-пространственным, архитектурно-стилистическим и иным характеристикам таких объектов, влияющим на их внешний облик и (или) на композицию, а также на силуэт застройки исторического поселения;</p> <p>информация о необходимости осуществления мероприятий по защите сохраняемых ОКС (здание, строение, сооружение, объекты, строительство которых</p>
--	---

5

Инв. № подл.	Подп. и дата	Взам. инв. №
--------------	--------------	--------------

Изм.	Кол.уч.	Лист	№ док	Подпись	Дата
------	---------	------	-------	---------	------

12326.ППТ4 – Т

Лист

16

		<p>не завершено), существующих и строящихся на момент подготовки проекта планировки территории, а также ОКС, планируемых к строительству в соответствии с ранее утвержденной документацией по планировке территории, от возможного негативного воздействия в связи с размещением линейных объектов;</p> <p>информация о необходимости осуществления мероприятий по сохранению объектов культурного наследия от возможного негативного воздействия в связи с размещением линейных объектов;</p> <p>информация о необходимости осуществления мероприятий по охране окружающей среды;</p> <p>информация о необходимости осуществления мероприятий по защите территории от чрезвычайных ситуаций природного и техногенного характера, в том числе по обеспечению пожарной безопасности и гражданской обороне;</p> <p>характеристика планируемого развития территории, включая:</p> <p>сведения о территориях общего пользования, в случае их образования;</p> <p>сведения об устанавливаемом виде разрешенного использования территории земельных участков, предназначенных для размещения проектируемого объекта (объектов).</p> <p>Приложения:</p> <p>перечень координат характерных точек границ зон планируемого размещения линейных объектов;</p> <p>перечень координат характерных точек границ зон планируемого размещения линейных объектов, подлежащих переносу (переустройству) из зон планируемого размещения линейных объектов.</p>
9.3	Том 3. Материалы по обоснованию проекта планировки территории.	
	Требования к графической части материалов по обоснованию проекта планировки территории	<p>Графическая часть</p> <p>Представляются в масштабе 1:500-1:5 000.</p> <p>Графическая часть включает в себя:</p> <p>схему расположения элементов планировочной структуры (территорий, занятых линейными объектами и (или) предназначенных для размещения линейных объектов);</p> <p>схему использования территории в период подготовки проекта планировки территории;</p> <p>схему организации улично-дорожной сети и движения транспорта;</p> <p>схему вертикальной планировки территории, инженерной подготовки и</p>

6

Взам. инв. №

Подп. и дата

Инв. № подл.

Изм.	Кол.уч.	Лист	№ док	Подпись	Дата

12326.ППТ4 – Т

Лист

17

	<p>инженерной защиты территории (в случаях размещения объектов капитального строительства, не являющихся линейными);</p> <p>схему границ территорий объектов культурного наследия;</p> <p>схему границ зон с особыми условиями использования территорий;</p> <p>схему границ территорий, подверженных риску возникновения чрезвычайных ситуаций природного и техногенного характера (пожар, взрыв, химическое, радиоактивное заражение, затопление, подтопление, оползень, карсты, эрозия и т.д.);</p> <p>схему конструктивных и планировочных решений.</p> <p>Схема расположения элементов планировочной структуры разрабатывается в масштабе от 1:1000 до 1:25 000 при условии обеспечения читаемости линий и условных обозначений графических материалов. На этой схеме отображаются:</p> <p>границы территории, в отношении которой осуществляется подготовка схемы расположения элементов планировочной структуры, в пределах границ субъекта (субъектов) Российской Федерации, на территории которого устанавливаются границы зон планируемого размещения линейных объектов и границы зон планируемого размещения линейных объектов, подлежащих переносу (переустройству) из зон планируемого размещения линейных объектов;</p> <p>границы зон планируемого размещения линейных объектов, устанавливаемые в соответствии с нормами отвода земельных участков для конкретных видов линейных объектов;</p> <p>границы зон планируемого размещения линейных объектов, подлежащих переносу (переустройству) из зон планируемого размещения линейных объектов.</p> <p>На схеме использования территории в период подготовки проекта планировки территории отображаются:</p> <p>границы территории, в отношении которой осуществляется подготовка проекта планировки;</p> <p>границы зон планируемого размещения линейных объектов, устанавливаемые в соответствии с нормами отвода земельных участков для конкретных видов линейных объектов;</p> <p>границы зон планируемого размещения линейных объектов, подлежащих переносу (переустройству) из зон планируемого размещения линейных объектов;</p>
--	---

7

Инв. № подл.	Подп. и дата	Взам. инв. №
--------------	--------------	--------------

Изм.	Кол.уч.	Лист	№ док	Подпись	Дата
------	---------	------	-------	---------	------

12326.ППТ4 – Т

Лист

18

	<p>сведения об отнесении к определенной категории земель в границах территории, в отношении которой осуществляется подготовка проекта планировки;</p> <p>границы существующих земельных участков, учтенных в Едином государственном реестре недвижимости, в границах территории, в отношении которой осуществляется подготовка проекта планировки, с указанием номеров характерных точек границ таких земельных участков, а также форм собственности таких земельных участков и информации о необходимости изъятия таких земельных участков для государственных и муниципальных нужд;</p> <p>контуры существующих сохраняемых объектов капитального строительства, а также подлежащих сносу и (или) демонтажу и не подлежащих переносу (переустройству) линейных объектов;</p> <p>границы зон планируемого размещения объектов капитального строительства, установленные ранее утвержденной документацией по планировке территории, в случае планируемого размещения таковых в границах территории, в отношении которой осуществляется подготовка проекта планировки.</p> <p>Схема границ территорий объектов культурного наследия разрабатывается в случае наличия объектов культурного наследия в границах территории, в отношении которой осуществляется подготовка проекта планировки. При отсутствии объектов культурного наследия в границах территории, в отношении которой осуществляется подготовка проекта планировки, соответствующая информация указывается в томе 3 «Материалы по обоснованию проекта планировки территории. Пояснительная записка». На этой схеме отображаются:</p> <p>границы территории, в отношении которой осуществляется подготовка проекта планировки;</p> <p>границы зон планируемого размещения линейных объектов, устанавливаемые в соответствии с нормами отвода земельных участков для конкретных видов линейных объектов;</p> <p>границы зон планируемого размещения линейных объектов, подлежащих переносу (переустройству) из зон планируемого размещения линейных объектов;</p> <p>границы территорий объектов культурного наследия, включенных в единый государственный реестр объектов культурного</p>
--	---

Инв. № подл.	Подп. и дата	Взам. инв. №
--------------	--------------	--------------

Изм.	Кол.уч.	Лист	№ док	Подпись	Дата
------	---------	------	-------	---------	------

	<p>наследия (памятников истории и культуры) народов Российской Федерации; границы территорий выявленных объектов культурного наследия. На схеме границ зон с особыми условиями использования территорий, которая может представляться в виде одной или нескольких схем по отдельным видам зон, отображаются: границы территории, в отношении которой осуществляется подготовка проекта планировки; границы зон планируемого размещения линейных объектов, устанавливаемые в соответствии с нормами отвода земельных участков для конкретных видов линейных объектов; границы зон планируемого размещения линейных объектов, подлежащих переносу (переустройству) из зон планируемого размещения линейных объектов; утвержденные в установленном порядке границы зон с особыми условиями использования территорий: границы охранных зон существующих инженерных сетей и сооружений; границы зон существующих охраняемых и режимных объектов; границы зон санитарной охраны источников водоснабжения; границы прибрежных защитных полос; границы водоохранных зон; границы зон охраны объектов культурного наследия (памятников истории и культуры) федерального, регионального и местного значения; границы зон затопления, подтопления; границы санитарно-защитных зон существующих промышленных объектов и производств и (или) их комплексов; границы площадей залегания полезных ископаемых; границы охранных зон стационарных пунктов наблюдений за состоянием окружающей среды, ее загрязнением; границы придорожной полосы автомобильной дороги; границы приаэродромной территории; границы охранных зон железных дорог; границы санитарных разрывов, установленных от существующих железнодорожных линий и автодорог, а также объектов энергетики; границы иных зон с особыми условиями использования территорий в границах подготовки проекта планировки территории, устанавливаемых в соответствии с</p>
--	---

Изм.	Кол.уч.	Лист	№ док	Подпись	Дата

	<p>законодательством Российской Федерации.</p> <p>На схеме границ территорий, подверженных риску возникновения чрезвычайных ситуаций природного и техногенного характера (пожар, взрыв, химическое, радиоактивное заражение, затопление, подтопление, оползень, карсты, эрозия и т.д.), отображаются:</p> <p>границы территории, в отношении которой осуществляется подготовка проекта планировки;</p> <p>границы зон планируемого размещения линейных объектов, устанавливаемые в соответствии с нормами отвода земельных участков для конкретных видов линейных объектов;</p> <p>границы зон планируемого размещения линейных объектов, подлежащих переносу (переустройству) из зон планируемого размещения линейных объектов;</p> <p>границы территорий, подверженных риску возникновения чрезвычайных ситуаций природного и техногенного характера (в соответствии с исходными данными, материалами документов территориального планирования, а в случае их отсутствия - в соответствии с нормативно-техническими документами).</p> <p>На схеме конструктивных и планировочных решений, подготавливаемой в целях обоснования границ зон планируемого размещения линейных объектов, отображаются:</p> <p>границы территории, в отношении которой осуществляется подготовка проекта планировки;</p> <p>границы зон планируемого размещения линейных объектов, устанавливаемые в соответствии с нормами отвода земельных участков для конкретных видов линейных объектов;</p> <p>ось планируемого линейного объекта с нанесением пикетажа и (или) километровых отметок;</p> <p>конструктивные и планировочные решения, планируемые в отношении линейного объекта и (или) объектов капитального строительства, входящих в состав линейного объекта, в объеме, достаточном для определения зоны планируемого размещения линейного объекта.</p> <p>Объединение нескольких схем в одну допускается исключительно при условии обеспечения читаемости линий и условных обозначений графической части материалов по обоснованию проекта планировки территории.</p>
--	--

Инд. № подл.	Взам. инв. №

Подп. и дата

Изм.	Кол.уч.	Лист	№ док	Подпись	Дата

9.4	Том 4. Материалы по обоснованию проекта планировки территории. Пояснительная записка	
	Требования к пояснительной записке материалов по обоснованию проекта планировки территории	<p>Пояснительная записка должна содержать:</p> <ul style="list-style-type: none"> - описание природно-климатических условий территории, в отношении которой разрабатывается проект планировки территории; - обоснование определения границ зон планируемого размещения линейных объектов; - обоснование определения границ зон планируемого размещения линейных объектов, подлежащих переносу (переустройству) из зон планируемого размещения линейных объектов; - обоснование определения предельных параметров застройки территории в границах зон планируемого размещения объектов капитального строительства, входящих в состав линейных объектов; - ведомость пересечений границ зон планируемого размещения линейного объекта (объектов) с сохраняемыми объектами капитального строительства (здание, строение, сооружение, объект, строительство которого не завершено), существующими и строящимися на момент подготовки проекта планировки территории; - ведомость пересечений границ зон планируемого размещения линейного объекта (объектов) с объектами капитального строительства, строительство которых запланировано в соответствии с ранее утвержденной документацией по планировке территории; - ведомость пересечений границ зон планируемого размещения линейного объекта (объектов) с водными объектами (в том числе с водотоками, водоемами, болотами и т.д.). <p>Обязательным приложением к пояснительной записке являются:</p> <ul style="list-style-type: none"> - исходные данные, используемые при подготовке проекта планировки территории; - решение о подготовке документации по планировке территории с приложением задания.
9.5	Том 5. Основная часть проекта межевания территории. Текстовая часть	
	Требования к текстовой части проекта межевания территории	<p>Текстовая часть проекта межевания территории должна содержать:</p> <ol style="list-style-type: none"> 1) перечень и сведения о площади образуемых земельных участков, в том числе возможные способы их образования; 2) перечень и сведения о площади

Взам. инв. №

Подп. и дата

Инв. № подл.

Изм.	Кол.уч.	Лист	№ док	Подпись	Дата

		<p>образуемых земельных участков, которые будут отнесены к территориям общего пользования или имуществу общего пользования;</p> <p>3) перечень и сведения о площади образуемых земельных участков, в том числе в отношении которых предполагаются резервирование и (или) изъятие для государственных или муниципальных нужд;</p> <p>4) вид разрешенного использования образуемых земельных участков в соответствии с проектом планировки территории в случаях, предусмотренных Градостроительным кодексом Российской Федерации;</p> <p>5) информация о правообладателях земельных участков;</p> <p>6) категория земель;</p> <p>7) адресные характеристики земельных участков;</p> <p>8) площадь исходных земельных участков.</p>
9.6	<p>Том 6. Основная часть проекта межевания территории. Чертежи межевания территории</p>	
	<p>Требования к основной части проекта межевания территории</p>	<p>Чертежи межевания территории разрабатываются на топографической подоснове в масштабах 1:500 - 1:5 000, на листах формата А3 и (или) А2 на одном или, в зависимости от объема отражаемой информации, нескольких листах.</p> <p>Для подготовки документации по планировке территории в отношении территории в границах населенных пунктов должен использоваться масштаб 1:500 или 1: 1 000.</p> <p>На чертежах межевания должна быть отображена следующая информация:</p> <ul style="list-style-type: none"> - границы планируемых (в случае, если подготовка проекта межевания территории осуществляется в составе проекта планировки территории) и существующих элементов планировочной структуры; - красные линии, утвержденные в составе проекта планировки территории, или красные линии, утверждаемые, изменяемые проектом межевания территории в соответствии с пунктом 2 части 2 статьи 43 Градостроительного кодекса Российской Федерации; - линии отступа от красных линий в целях определения мест допустимого размещения зданий, строений, сооружений; - границы образуемых и (или) изменяемых земельных участков, условные номера образуемых земельных участков, в том числе в отношении которых предполагаются их резервирование и (или) изъятие для

Инд. № подл.	Подп. и дата	Взам. инв. №


Изм.	Кол.уч.	Лист	№ док	Подпись	Дата

		государственных или муниципальных нужд; – границы зон действия публичных сервитутов. Приложение: Перечень координат характерных точек образуемых земельных участков в форме таблицы.
9.7	Том 7. Материалы по обоснованию проекта межевания территории	
	Требования к материалам по обоснованию проекта межевания территории	Материалы по обоснованию проекта межевания территории включают в себя чертежи, на которых отображаются: – границы существующих земельных участков; – границы зон с особыми условиями использования территорий; – местоположение существующих объектов капитального строительства; – границы особо охраняемых природных территорий; – границы территорий объектов культурного наследия.
10.	Требования к форматам предоставления данных в электронном виде	
10.1	Общие требования	Электронная версия записывается на диске CD или DVD. На упаковке CD/DVD или на диске печатным способом или маркером должна быть нанесена следующая информация: – исполнитель – [организационно-правовая форма] «[наименование]» – заказчик – [организационно-правовая форма] «[наименование]» – название объекта [описание территории в отношении которой разрабатывается проект планировки]. Наклеивание бумаги на диск недопустимо. При записи на CD/DVD диск должна быть закрыта мультисессия для обеспечения невозможности проведения на диск дополнительной записи. Использование архиваторов (*.zip, *.rar и т.д.) при записи материалов на носители не допускается.
10.2	Требования к оформлению графических материалов	Графические материалы представляются в виде файлов формата DWG, DXF (файл AutoCAD). Информация, представленная на чертежах, должна быть выполнена на топографической основе в масштабе, соответствующем техническому заданию, а также документ, содержащий сведения, подлежащие внесению в

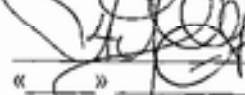
Изм.	Кол.уч.	Лист	№ док	Подпись	Дата

		Единый государственный реестр недвижимости, в том числе описание местоположения границ земельных участков, подлежащих образованию в соответствии с проектом межевания территории (указанные графические материалы предоставляются в составе экземпляра электронного носителя).
11.	Выходные документы	Проект планировки территории в 4 томах в 2 экз. (1 экз. на бумажном носителе, 1 экз. на электронном носителе). Проект межевания территории в 3 томах в 2 экз. (1 экз. на бумажном носителе, 1 экз. на электронном носителе).
12.	Сроки и этапы разработки проекта	Разработать и утвердить документацию по планировке территории в срок до 30.12.2019.

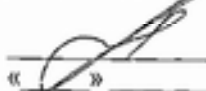
Главный инженер проекта
ДОО «Газпроектинжиниринг»

 А.А. Шмойлов
«___» _____ 2019 г

Начальник отдела проектов по ИТСО
Управления корпоративной защиты
ООО «Газпром инвест»

 С.В. Филенков
«___» _____ 2019 г

Начальник отдела землеустройства

 Г.Т. Кузнецов
«___» _____ 2019 г

Инов. № подл.	Подп. и дата	Взам. инв. №

Изм.	Кол.уч.	Лист	№ док	Подпись	Дата

Сведения Единого государственного реестра недвижимости

ФГИС ЕГРН
полное наименование органа регистрации прав

Раздел 1

Выписка из Единого государственного реестра недвижимости об объекте недвижимости
Сведения о характеристиках объекта недвижимости

На основании запроса от 02.04.2018 г., поступившего на рассмотрение 02.04.2018 г., сообщаем, что согласно записям Единого государственного реестра недвижимости:

Земельный участок				
<small>(из объекта недвижимости)</small>				
Лист №	Раздела 1	Всего листов раздела 1:	Всего разделов:	Всего листов выписки:
02.04.2018	№ 99/2018/91/043780			
Кадастровый номер:			33:08:000000:262 (единое землепользование)	

Номер кадастрового квартала:	33:08:000000
Дата присвоения кадастрового номера:	23.11.2006
Ранее присвоенный государственный учетный номер:	данные отсутствуют
Адрес:	Владивостокская область, Витязевский район, в границах ФГУ "Витязевский лесхоз"
Площадь:	66359916 кв. м
Кадастровая стоимость, руб.:	14970797.05
Кадастровые номера расположенных в пределах земельного участка объектов недвижимости:	33:08:000000:236, 33:08:000000:237, 33:08:000000:63, 33:08:000000:1176, 33:08:000000:1206, 0:0:0:434(33), 33:08:000000:362, 33:08:000000:181, 33:08:000000:1173, 0:0:0:435(33), 33:08:000000:920, 33:08:000000:921, 33:08:000000:1079, 33:08:000000:1095, 33:08:000000:1066, 33:08:000000:1147, 33:08:000000:1177, 33:08:000000:1229, 33:08:01:0107:504, 33:08:02:0210:447
Кадастровые номера объектов недвижимости, из которых образован объект недвижимости:	33:08:000000:147
Кадастровые номера образованных объектов недвижимости:	33:08:12:0202:141, 33:08:08:0106:1247, 33:08:14:0204:588, 33:08:08:0209:462, 33:08:01:0108:366, 33:08:08:0106:1255, 33:08:000000:1236, 33:08:04:0203:68, 33:08:12:0202:143, 33:08:000000:1237, 33:08:12:0202:136, 33:08:04:0203:69, 33:08:12:0202:139, 33:08:12:0202:142, 33:08:02:0216:267, 33:08:000000:1231, 33:08:01:0107:505, 33:08:12:0202:140, 33:08:12:0202:144, 33:08:08:0209:460
Сведения о включении объекта недвижимости в состав предприятия как имущественного комплекса:	

Государственный регистратор		ФГИС ЕГРН
полное наименование должности	подпись	инициалы, фамилия

М.П.

Изм. № подл.	Подп. и дата	Взам. инв. №

Изм.	Кол.уч.	Лист	№ док	Подпись	Дата	12326.ППТ4 – Т	Лист 26
------	---------	------	-------	---------	------	-----------------------	------------

Выписка из Единого государственного реестра недвижимости об объекте недвижимости
Сведения о характеристиках объекта недвижимости

Земельный участок		
<small>(объект недвижимости)</small>		
Лист № ____ Раздела 1	Всего листов раздела 1: ____	Всего разделов: ____
02.04.2018 № 99/2018/91043780		
Кадастровый номер:		33:08:000000:262 (единица земельной доли)
Категория земель:	Земли лесного фонда	
Виды разрешенного использования:	Для лесоразведения	
Сведения о кадастровом инженере:	Евдокимов Максим Олегович №16-13-618	
Сведения о лесах, водных объектах и объектах природных объектов, расположенных в пределах земельного участка:	данные отсутствуют	
Сведения о том, что земельный участок полностью или частично расположен в границах зоны с особыми условиями использования территории или территории объекта культурного наследия:	данные отсутствуют	
Сведения о том, что земельный участок расположен в границах особой экономической зоны, территории опережающего социально-экономического развития, зоны территориального развития в Российской Федерации, иной зоны:	данные отсутствуют	
Сведения о том, что земельный участок расположен в границах особо охраняемой природной территории, особо охраняемых территорий, объектов культурного наследия, объектов культурного наследия:	данные отсутствуют	
Сведения о результатах проведения государственного земельного надзора:	данные отсутствуют	
Сведения о расположении земельного участка в границах территории, в отношении которой утвержден проект планировки территории:	данные отсутствуют	
Государственный регистратор		ФГИС ЕИРН
полное наименование должности	подпись	инициалы, фамилия

М.П.

Инд. № подл.	Подп. и дата	Взам. инв. №

Изм.	Кол.уч.	Лист	№ док	Подпись	Дата

12326.ППТ4 – Т

Выписка из Единого государственного реестра недвижимости об объекте недвижимости
Сведения о характеристиках объекта недвижимости

Земельный участок	
<small>Объект недвижимости</small>	
Лист № ____ Раздела 1	Всего листов раздела 1: ____
02.04.2018 № 99/2018/91043780	Всего разделов: ____
Кадастровый номер:	33:08:000000:262 (единые земельные участки)
Условный номер земельного участка:	данные отсутствуют
Сведения о принятии акта и (или) заключении договора, предусматривающих предоставление в соответствии с земельным законодательством исполнительным органом государственной власти или органом местного самоуправления находящегося в государственной или муниципальной собственности земельного участка для строительства нового дома с капитальным использованием или старого дома коммерческого использования:	данные отсутствуют
Сведения о том, что земельный участок или земельные участки образованы на основании решения об изъятии земельного участка и (или) расположенного на нем объекта недвижимости для государственных или муниципальных нужд:	данные отсутствуют
Сведения о том, что земельный участок образован из земель или земельного участка, государственная собственность на которые не разграничена:	данные отсутствуют
Сведения о наличии земельного спора о местоположении границ земельных участков:	данные отсутствуют
Статус записи об объекте недвижимости:	Сведения об объекте недвижимости имеют статус "актуальные, ранее учтенные"
Особые отметки:	<p>Граница земельного участка не установлена в соответствии с требованиями земельного законодательства. Посредством данного земельного участка обеспечен доступ к земельному участку (земельным участкам) с кадастровым номером (кадастровыми номерами) 33:08:000000:1165, 33:08:000000:1166, 33:08:000000:1234, 33:08:010108:365, 33:08:080106:1241, 33:08:080209:426, 33:08:080209:429, 33:08:100308:286, 33:08:100401:531, 33:08:120202:122, 33:08:140204:562, 33:08:150407:94. Сведения о видах разрешенного использования имеют статус «Актуальные неиспользуемые». Право (ограниченное право, обременение объекта недвижимости) зарегистрировано на данный объект недвижимости с видом разрешенного использования «Для размещения объектов лесного фонда».</p> <p>Список кадастровых номеров (площадей) обремененных (условных) участков, входящих в единые земельные участки: 33:08:010108:14 (448806кв.м), 33:08:050105:48 (65209кв.м), 33:08:030202:11 (81503кв.м), 33:08:010108:16 (3921827кв.м), 33:08:020216:75 (1603595кв.м), 33:08:020217:73 (1096360кв.м), 33:08:020217:74 (7133069кв.м), 33:08:030107:1 (1374526кв.м).</p>

Инд. № подл.	Подп. и дата	Взам. инв. №

Изм.	Кол.уч.	Лист	№ док	Подпись	Дата

12326.ППТ4 – Т

33:08:030108:10 (480695кв.м), 33:08:020216:150 (454627кв.м),
 33:08:030202:8 (2751377кв.м), 33:08:080106:140 (53024кв.м),
 33:08:030302:1 (2963079кв.м), 33:08:040203:12 (85910272кв.м),
 33:08:040203:13 (378149кв.м), 33:08:040203:28 (425396кв.м), 33:08:040309:1 (29785кв.м),
 33:08:040309:2 (41664кв.м), 33:08:020216:77 (5105268кв.м),
 33:08:020218:76 (183271кв.м), 33:08:030106:12 (275603кв.м), 33:08:030202:6 (8989кв.м),
 33:08:030202:7 (4141136кв.м), 33:08:030202:9 (2152600кв.м), 33:08:030202:10 (377кв.м),
 33:08:040308:28 (2211448кв.м), 33:08:040308:29 (58223кв.м), 33:08:040309:3 (32894кв.м),
 33:08:050105:46 (6266427кв.м), 33:08:050105:47 (1893410кв.м),
 33:08:060203:36 (5244575кв.м), 33:08:090115:256 (710413кв.м),
 33:08:090115:257 (288366кв.м), 33:08:090116:2 (251871кв.м), 33:08:090310:53 (9168782кв.м),
 33:08:090310:54 (540820кв.м), 33:08:090310:55 (143125кв.м),
 33:08:080106:1092 (2919500кв.м), 33:08:100308:24 (690960кв.м),
 33:08:050105:49 (402974кв.м), 33:08:080209:87 (342702кв.м),
 33:08:090203:40 (1203825кв.м), 33:08:100102:4 (1565799кв.м),
 33:08:100201:2 (3176732кв.м), 33:08:100308:23 (8481164кв.м),
 33:08:100308:22 (1706877кв.м), 33:08:120202:66 (6694690кв.м),
 33:08:060101:478 (7785957кв.м), 33:08:060101:563 (10328501кв.м),
 33:08:010108:322 (4636498кв.м), 33:08:010107:429 (2882689кв.м),
 33:08:080209:333 (2487872кв.м), 33:08:060101:570 (8297070кв.м),
 33:08:020216:215 (12191339кв.м), 33:08:020218:75 (531004кв.м),
 33:08:060101:466 (1640288кв.м), 33:08:100401:3 (5425869кв.м),
 33:08:100401:5 (2588291кв.м), 33:08:130133:2 (322290кв.м), 33:08:130133:3 (649881кв.м),
 33:08:140110:126 (1499900кв.м), 33:08:140204:146 (1779662кв.м),
 33:08:140204:148 (904007кв.м), 33:08:140204:149 (1464300кв.м),
 33:08:150209:145 (7417294кв.м), 33:08:150303:16 (11640235кв.м),
 33:08:150303:17 (2306389кв.м), 33:08:150407:24 (2950133кв.м),
 33:08:150407:26 (694025кв.м), 33:08:150407:27 (977603кв.м), 33:08:150508:1 (1023937кв.м),
 33:08:150508:2 (341333кв.м), 33:08:160107:61 (9622359кв.м), 33:08:160107:63 (571185кв.м),
 33:08:180106:16 (4800485кв.м), 33:08:180106:17 (98374кв.м),
 33:08:180203:92 (918660кв.м), 33:08:180203:93 (1172757кв.м),
 33:08:180203:94 (9905573кв.м), 33:08:060101:614 (6401711кв.м),
 33:08:100308:25 (2093361кв.м), 33:08:100401:4 (14944175кв.м),
 33:08:100401:6 (1600472кв.м), 33:08:100401:7 (256693кв.м), 33:08:140110:125 (1038350кв.м),
 33:08:140204:150 (1535632кв.м), 33:08:150209:146 (1132948кв.м),
 33:08:150209:147 (1902кв.м), 33:08:160107:64 (996194кв.м), 33:08:150407:23 (2515899кв.м),
 33:08:150407:25 (1035528кв.м), 33:08:150508:3 (10273кв.м),
 33:08:160107:62 (734513кв.м), 33:08:160107:65 (911912кв.м),
 33:08:160203:35 (12237392кв.м), 33:08:180203:91 (1723915кв.м),
 33:08:190109:7 (5655565кв.м), 33:08:190109:8 (230962кв.м), 33:08:140204:563 (30370кв.м),
 33:08:140204:564 (28775кв.м), 33:08:080209:430 (77127кв.м),
 33:08:080209:431 (135420кв.м), 33:08:140204:565 (2278кв.м),
 33:08:010107:499 (12679777кв.м), 33:08:190109:9 (3046334.01кв.м),
 33:08:190109:10 (277141кв.м), 33:08:190109:11 (405842кв.м), 33:08:190109:12 (1213841кв.м),
 33:08:190109:13 (205329кв.м), 33:08:200111:40 (1048347кв.м),
 33:08:140204:490 (1457227кв.м), 33:08:120202:125 (4034кв.м), 33:08:120202:124 (9605кв.м),
 33:08:120202:125 (23292кв.м), 33:08:120202:126 (3409кв.м), 33:08:060101:612 (98626кв.м),
 33:08:080106:1242 (8552кв.м), 33:08:060101:615 (4100кв.м),
 33:08:060101:616 (46960кв.м), 33:08:060101:617 (1036899кв.м),

Инд. № подл.	Подп. и дата	Взам. инв. №	

Изм.	Кол.уч.	Лист	№ док	Подпись	Дата

12326.ППТ4 – Т

	33-08-060101-618 (2013264кв.м) , 33-08-060101-619 (285586кв.м) , 33-08-020216-268 (68102кв.м) , 33-08-190109-14 (357118кв.м) , 33-08-200207-43 (677000кв.м) , 33-08-120202-127 (5963кв.м) , 33-08-120202-128 (151105кв.м) , 33-08-120202-129 (880кв.м) , 33-08-120202-130 (20380кв.м) , 33-08-120202-131 (13477кв.м) , 33-08-120202-132 (24144кв.м) , 33-08-120202-133 (293024кв.м) , 33-08-120202-134 (20123кв.м) , 33-08-120202-135 (28447кв.м) , 33-08-060101-613 (20694кв.м) , 33-08-010108-363 (22767кв.м) , 33-08-010108-364 (1189054кв.м) , 33-08-010107-500 (20497кв.м) , 33-08-020216-269 (125991кв.м) , 33-08-080209-432 (2599кв.м) , 33-08-080106-1248 (2459738кв.м) , 33-08-080106-1249 (152663кв.м) , 33-08-080106-1250 (53кв.м) , 33-08-100401-532 (280558кв.м) , 33-08-100401-534 (54кв.м) , 33-08-040203-70 (6564кв.м) , 33-08-060101-626 (249кв.м) , 33-08-080209-466 (20329кв.м) , 33-08-010108-371 (1519кв.м) , 33-08-100401-533 (63484кв.м) , 33-08-120202-137 (612188кв.м) , 33-08-010107-512 (24кв.м) , 33-08-010107-513 (22672кв.м) , 33-08-180205-226 (3140691кв.м) , 33-08-160107-639 (980089кв.м) , 33-08-160205-326 (192801кв.м) , 33-08-190109-98 (24515кв.м) , 33-08-100308-285 (192100кв.м) , 33-08-160107-640 (51186кв.м) , 33-08-190109-99 (139307кв.м) , 33-08-100308-287 (49685кв.м) , 33-08-080209-461 (657кв.м) , 33-08-060101-620 (7695кв.м) , 33-08-060101-621 (8948кв.м) , 33-08-080209-463 (2495кв.м) , 33-08-010108-367 (400кв.м) , 33-08-010108-368 (2015кв.м) , 33-08-010108-369 (1365кв.м) , 33-08-010108-370 (7562кв.м) , 33-08-060101-622 (23467кв.м) , 33-08-080209-464 (64242кв.м) , 33-08-080106-1256 (280689кв.м) , 33-08-080209-465 (1442кв.м) , 33-08-060101-623 (11647кв.м) , 33-08-060101-624 (6910кв.м) , 33-08-060101-625 (5931кв.м) , 33-08-020216-275 (11587кв.м) , 33-08-150303-48 (11039045кв.м) .
Получатель выплаты:	ООО "ТехноКад" ИНН 5009046312

Государственный регистратор		ФГИС ЕПРН
полное наименование должности	подпись	инициалы, фамилия
	МП	

Инд. № подл.	Подп. и дата	Взам. инв. №

Изм.	Кол.уч.	Лист	№ док	Подпись	Дата

12326.ППТ4 – Т

Выписка из Единого государственного реестра недвижимости об объекте недвижимости
Сведения о зарегистрированных правах

Земельный участок	
(объект недвижимости)	
Лист № <u>02.04.2018</u> Раздела <u>№ 99/2018/91043790</u>	Всего листов раздела <u>№ 99/2018/91043790</u> : _____ Всего разделов: _____ Всего листов выписки: _____
Кадастровый номер:	33.08.000000:262 (единое землепользование)
1. Правообладатель (правообладатели):	1.1. Российская Федерация
2. Вид, номер и дата государственной регистрации права:	2.1. Собственность, № 33-01/03-5/2008-716 от 12.01.2004
3. Ограничение прав и обременение объекта недвижимости:	
3.1.1.	Аренда. Лесной участок площадью 660838704, 00 кв.м. кад. №33.08.000000:262. Часть лесного участка площадью 71670000 кв.м (7167)га, предоставленные в аренду по настоящему Договору, имеет место: местоположение: 1)Владивостокская область, Владивостокский район, ФГУ Владивостокской области "Владивостокское лесничество"- Инкогорское участковое лесничество в кварталах 5, 9, 11, 12, 14, 15; кад. №33.08.100401:4 площадь 6410000 кв. м (641 га); Месторное участковое лесничество в кварталах 36, 37, 39, 40, 41, 51, 52, 53 кад. №33.08.060101:66, площадь 6510000 кв.м (651 га); Месторное участковое лесничество в кварталах 50 кад. № 33.08.050105:46 площадь 900000 кв.м (90 га); Месторное участковое лесничество в кварталах 43, 44, кад. 333.08.060203:36 площадь 2240000 кв.м (224 га); Степнякское участковое лесничество в кварталах 1, 2, 3, 4, 5, 6, 7, 11, 12, 13, 14, 21, 22, 23, 25, 30, 31, 32, 33, 39, 40, 41, 42, 43, 51, 52, 53, 65, 73, 74, 80, 88, 89, 90, 94, 95, 96, 97, 99, кад. №33.08.150209:145 площадь 4202000 кв.м (4202 га); Степнякское участковое лесничество в кварталах 48, 49, 50, кад. №33.08.100308:25 площадь 2220000 кв.м (222 га); Степнякское участковое лесничество в кварталах 56, 57, 58, часть 63, 70, 71, 72, часть 79, кад. №33.08.150303:16 площадь 8040000 кв.м (804 га); Степнякское участковое лесничество в квартале 98, кад. №33.08.150209:146 площадь 1120000 кв.м (112 га); Степнякское участковое лесничество в кварталах 77, часть 79, кад. №33.08.150407:23 площадь 1649000 кв.м (164, 9 га); Степнякское участковое лесничество в квартале часть 63, кад. №33.08.150303:44 площадь 395000 кв.м (39, 5 га); Степнякское участковое лесничество в квартале часть 63, кад. №33.08.150303:43 площадь 166000 кв.м (16, 6га) .
дата государственной регистрации:	13.01.2009
номер государственной регистрации:	33-33-03/019/2008-574
срок, на который установлено ограничение прав и обременение объекта недвижимости:	с 13.01.2009 по 20.04.2023
лицо, в пользу которого установлено ограничение прав и обременение объекта недвижимости:	Открытое акционерное общество "Владивостокский леспроект", ИНН: 3312000587

Взам. инв. №

Подп. и дата

Инв. № подл.

Изм.	Кол.уч.	Лист	№ док	Подпись	Дата

12326.ППТ4 – Т

Лист

31

	основание государственной регистрации:	Договор аренды лесного участка из состава земель лесного фонда №14 от 19.12.2007г., заключенный между Департаментом лесного хозяйства администрации Владимирской области и Обществом с ограниченной ответственностью "Международная компания по реализации газа", дата регистрации 14.02.2008г., №33-33-03.003/2008-159
	вид:	Аренда. Лесной участок площадью 0,0256 га, местонахождение: Владимирская область, Вязниковский район Территориальный отдел "Вязновское лесничество" Мастерские участковое лесничество - лесной квартал №27, часть лесотаксационного выдела 19, номер учетной заявки в государственном лесном реестре: 43-3-2011-08
	дата государственной регистрации:	19.10.2011
3.1.2.	номер государственной регистрации:	33-33-01/072/2011-100
	срок, на который установлено ограничение прав и обременение объекта недвижимости:	с 19.10.2011 по 16.08.2060
	вид, в пользу которого установлено ограничение прав и обременение объекта недвижимости:	Публичное акционерное общество "МегаФон", ИНН: 7812014560
	основание государственной регистрации:	Договор аренды лесного участка от 17.08.2011 №7, дата регистрации 19.10.2011, №33-33-01/072/2011-100

Государственный регистратор		ФГИС ЕПРН
полное наименование должности	подпись	инициалы, фамилия

М.П.

Инва. № подл.	Подп. и дата	Взам. инв. №

Изм.	Кол.уч.	Лист	№ док	Подпись	Дата

12326.ППТ4 – Т

Земельный участок	
(по объекту недвижимости)	
Лист № _____ Раздела 2	Всего листов раздела 2: _____
Всего разделов: _____	
Всего листов выделов: _____	
02.04.2018 № 99/2018/91043790	
Кадастровый номер: 33:08:000000:262 (единица земельной доли)	
вид:	Аренда. Лесной участок площадью 0, 0256 га, местонахождение: Владимирская область, Боголюбовский район Территориальный отдел "Вязновское лесничество" Мстерское участковое лесничество - лесной квартал №33, часть лесотяжелевого выдела 23, номер учетной записи в государственном лесном реестре : 427-2011-08.
дата государственной регистрации:	19.10.2011
номер государственной регистрации:	33-33-01/072/2011-102
срок, на который установлено ограничение прав и обременение объекта недвижимости:	с 19.10.2011 по 10.08.2060
лицо, в пользу которого установлено ограничение прав и обременение объекта недвижимости:	Публичное акционерное общество "МегаФон", ИНН: 7832014560
основание государственной регистрации:	Договор аренды лесного участка от 11.08.2011 №6, дата регистрации 19.10.2011, №33-33-01/072/2011-102
3.1.4	Аренда. Земельные участки: Нагорное лесничество лесные кварталы: № 3 части выделов 5, 7, 10, 15, 16, 17; № 7 части выделов 2, 8, 9, 19, 20, 24, 25, 26, 33; № 8 части выделов 6, 7, 8; № 12 части выделов 23, 34, 46; № 14 части выделов 4, 10, 5 - 2, 38 га; Мстерское участковое лесничество лесные кварталы: № 4 части выделов 1, 2, 8, 25, 29, 30, 41; № 5 часть выдела 31; № 16 части выделов 3, 8, 15, 16, 17, 18, 19; № 17 части выделов 19, 20, 48, 49, 55, 56, 59, 67, 58, 45, 68, 34, 27; № 21 часть выдела 6; № 22 части выделов 28, 29, 37, 38, 45; № 23 части выделов 5, 6, 9, 15, 16; № 24 части выделов 6, 7, 13, 14; № 25 части выделов 44, 7, 8, 9, 10, 13, 19, 20, 21 - 5, 8 га; Сарженское участковое лесничество лесные кварталы: № 3 части выделов 9, 10; № 4 части выделов 15, 22; № 14 части выделов 3, 4, 5, 9, 10, 11; № 15 части выделов 11, 12, 13, 15, 21, 22, 39, 32, 33; № 16 части выделов 25, 26, 27, 28; № 26 части выделов 9, 10, 11, 13; № 27 части выделов 10, 11, 19, 36, 37, 38, 39, 52, 40, 41, 55, 44, 45, 56, 57 - 8 - 3, 39 га; Посад - Мстерское участковое лесничество кварталы: № 51 части выделов 17, 24, 25, 28, 29, 30; № 27 части выделов 1, 2, 3, 5, 7, 14, 18, 19 - 8 - 3, 63 га
вид:	
дата государственной регистрации:	09.09.2013

Инд. № подл.	Подп. и дата	Взам. инв. №

Изм.	Кол.уч.	Лист	№ док	Подпись	Дата

12326.ППТ4 – Т

регистрация	
номер государственной регистрации	33-33-19/012/2013-601
срок, на который установлено ограничение прав и обременение объекта недвижимости	с 09.09.2013 по 15.10.2015
лицо, в пользу которого установлено ограничение прав и обременение объекта недвижимости	Публичное акционерное общество "Газпром", ИНН: 7750050003
основание государственной регистрации	Договор аренды лесного участка от 16.11.2012 №4, дата регистрации 09.09.2013, №33-33-19/012/2013-601
3.1.5. вид	Аренда, Участковое лесничество Никологорское, лесные кварталы 23-63, 79-91, площадь - 4481 га.
дата государственной регистрации	16.02.2010
номер государственной регистрации	33-33-03/003/2010-132
срок, на который установлено ограничение прав и обременение объекта недвижимости	с 16.02.2010 по 26.12.2058
лицо, в пользу которого установлено ограничение прав и обременение объекта недвижимости	Кузнецов Александр Николаевич

Инд. № подл.	Подп. и дата	Взам. инв. №

Изм.	Кол.уч.	Лист	№ док	Подпись	Дата

12326.ППТ4 – Т

основание государственной регистрации:	Договор аренды лесного участка от 26.12.2009 №1
--	---

Государственный регистратор		ФГИС ЕГРН
полное наименование должности	подпись	инициалы, фамилия

МП

Инд. № подл.	Подп. и дата	Взам. инв. №

Изм.	Кол.уч.	Лист	№ док	Подпись	Дата

12326.ППТ4 – Т

Земельный участок		
(наименование)		
Лист № _____	Раздела 2	
(всего листов раздела 2): _____		
(всего разделов): _____		
(всего листов выписки): _____		
02.04.2018 № 99/2018/91043790		
Кадастровый номер: 33:08:000000:262 (единица зем.пользования)		
3.1.6.	вид:	Аренда, Заключительное учасковое лесничество лесные кварталы № 1-34, 36-40, 43-45, 46 (лесотаксационный выдел 25-40), 64, 65, 67, 116, 128, 129, площадью 4299, 4 га; нагорное учасковое лесничество: лесной квартал № 1, площадью 49, 0 га - из земельного участка кад № 33:08:000000:262 площадью 666838704, 00 кв.м, местоположение: обл. Владимирская, Вязниковский р-он границах ФГУ Вязниковский лесхоз,
	дата государственной регистрации:	14.04.2014
	номер государственной регистрации:	33-33-20/006/2014-545
	срок, на который установлено ограничение прав и обременение объекта недвижимости:	с 14.04.2014 по 27.02.2062
3.1.7.	лицо, в пользу которого установлено ограничение прав и обременение объекта недвижимости:	Некоммерческое партнерство "Вязниковское охотничье-рыболовное хозяйство", ИНН: 3339002243
	основание государственной регистрации:	Договор аренды лесного участка от 14.03.2014 №13, дата регистрации 14.04.2014, №33-33-20/006/2014-545
	вид:	Аренда, Лесной участок, для заготовки древесины в целях реализации приоритетного инвестиционного проекта в области освоения лесов, площадью: 27563, 5 га, местоположение: Владимирская область, Вязниковский район, Государственное казенное учреждение Владимирской области "Вязниковское лесничество". Посад-Мстерское лесничество, лесные кварталы : №1-51, 53-60, часть квартала (выдела 1-10, 12-15, 17-15) Мстерское учасковое лесничество, лесные кварталы : №1-11, 13-35, 38, 42, 45-49, 54-85, 87-131, часть квартала 12(1-10, 12-45) Нагорное учасковое лесничество, лесные кварталы : №73-89; Наполгорное учасковое лесничество, лесные кварталы : №63-78, 92, 93, 94; Степаньинское учасковое лесничество, лесные кварталы : №8-10, 15-20, 24, 26-29, 34-38, 44-47, 54, 55, 59-62, 64, 66-69, 75, 76, 78, 81-87, 91-93, 100. Сарыевское учасковое лесничество, лесные кварталы : №57-61, 65-69, 73-79.
дата государственной регистрации:	20.11.2012	

Изм.	Кол.уч.	Лист	№ док	Подпись	Дата

номер государственной регистрации:	33-33-03/025/2012-055
срок, на который установлено ограничение прав и обременение объекта недвижимости:	с 20.11.2012 по 09.10.2061
лицо, в пользу которого установлено ограничение прав и обременение объекта недвижимости:	Общество с ограниченной ответственностью "КопроЛесПром", ИНН: 3329038892
основание государственной регистрации:	Договор аренды лесного участка для реализации приоритетного инвестирования проекта в области освоения лесов от 10.10.2012 №1, дата регистрации 20.11.2012, №33-33-03/025/2012-055
3.1.8 вид:	Аренда, Лесной участок, площадью: 1, 051 га, местоположение: Владимирская область, Вязниковский район Государственное лесное учреждение Владимирской области "Вязновское лесничество" Никологорское участное лесничество: лесной квартал № 19, часть лесотаксационного выдела: 23, номер учетной заявки в государственном лесном реестре:396-2011-05.
дата государственной регистрации:	26.03.2013
номер государственной регистрации:	33-33-19/005/2013-536
срок, на который установлено ограничение прав и обременение объекта недвижимости:	с 26.03.2013 по 21.06.2061
лицо, в пользу которого установлено ограничение прав и обременение:	Публичное акционерное общество "Газпром", ИНН: 7756050005

Инва. № подл.	Подп. и дата	Взам. инв. №

Изм.	Кол.уч.	Лист	№ док	Подпись	Дата	12326.ППТ4 – Т	Лист
							37

объекта недвижимости: основание государственной регистрации:	Договор аренды лесного участка от 22.06.2012 №1, дата регистрации 26.03.2013, №33-33-19/005/2013-536
--	--

Государственный регистратор		ФГИС ЕГРН
полное наименование должности	подпись	инициалы, фамилия

М.П.

Инд. № подл.	Подп. и дата	Взам. инв. №

Изм.	Кол.уч.	Лист	№ док	Подпись	Дата

12326.ППТ4 – Т

Земельный участок	
(по объекту недвижимости)	
Лист № _____	Раздела <u>2</u>
Всего листов раздела <u>2</u> : _____	Всего разделов: _____
Всего листов выписки: _____	
02.04.2018 № 99/2018/91043790	
Кадастровый номер:	33:08:000000:262 (единое землевладение)
вид:	Аренда, лесного участка площадью 16324 га, состоящего из лесных участков «Посад-Метерское» участковое лесничество лесные кварталы: 5 (лесотаксационные выдела 28-34, 36-42, 47-52), 6 (лесотаксационные выдела 17-42), 7 (лесотаксационные выдела: 7, 11-36), 8 (лесотаксационные выдела 1, 4-10, 12-45, 47-60), 9 (лесотаксационные выдела 3, 4, 5, 8, 9, 13-43), 10, 13, 14, 15 (лесотаксационные выдела 3-46), 16, 17, 18 (лесотаксационные выдела 12-32, 34), 19-34, 42-60, площадью 5603, 5 га; -Метерские участковое лесничество лесные кварталы: 1-25, 26 (лесотаксационные выдела 1-29, 47, 60), 27 (лесотаксационные выдела 1-29), 28 (лесотаксационные выдела 1-20), 29 (лесотаксационные выдела 1-35, 74), 30 (лесотаксационные выдела 1-17, 19-20), 31 (лесотаксационные выдела 1-27, 45-47), 32 (лесотаксационные выдела 1-22), 33 (лесотаксационные выдела 1-16, 34, 35), 34 (лесотаксационные выдела 2-34, 56-58). Площадью 2933, 5 га; -Сарыновское участковое лесничество лесные кварталы 1-43, площадью 3935, 0 га; -Нагорное участковое лесничество лесные кварталы 8 (лесотаксационные выдела 17, 18, 24-28, 31, 32, 34-37, 43), 9, 14, га; 100, 0 га входящих в состав земельного участка с кадастровым № 33:08:000000:262 га: 66649 (шестьдесят шесть тысяч шестьсот сорок девять) га, местоположение: Владимирская область, Владимирский район, в границах ФГУ «Вязновский лесхоз».
дата государственной регистрации:	07.04.2014
номер государственной регистрации:	33-33-20/006/2014-323
3.1.9. срок, на который установлен ограничение права и обременение объекта недвижимости:	с 07.04.2014 по 27.02.2062
лицо, в пользу которого установлен ограничение права и обременение объекта недвижимости:	Вязновская районная общественная организация «Боровая дача», ИНН: 3303005807
основание государственной регистрации:	Договор аренды лесного участка от 13.03.2014 №12, дата регистрации 07.04.2014, №33-33-20/006/2014-323
3.1.10. вид:	Аренда, - Степановское участковое лесничество лесные кварталы: № 19 выдела 12-48, № 20 выдела 34-47, № 48, 49, 50 площадью 305, 1 га; - Никологорское участковое лесничество лесные кварталы: № 3, 4, 5, 6, 9, 10, 11, 13, 14, 15 площадью 915, 0 га - земельный

Инд. № подл.	Подп. и дата	Взам. инв. №

Изм.	Кол.уч.	Лист	№ док	Подпись	Дата

12326.ППТ4 – Т

		участок 33-08-000000-262 площадью 66 6838 704 кв.м. Владимирская область, Вязниковский район, в границах ФГУ "Вязниковский лесхоз".
дата государственной регистрации:	13.11.2013	
номер государственной регистрации:	33-33-19/016/2013-193	
срок, на который установлено ограничение прав и обременение объекта недвижимости:	с 13.11.2013 по 28.12.2037	
лицо, в пользу которого установлено ограничение прав и обременение объекта недвижимости:	Некоммерческое партнерство "Вязниковское охотничье-рыболовное хозяйство", ИНН: 3338004145	
основание государственной регистрации:	Договор аренды лесного участка от 03.05.2013 №2, дата регистрации 13.11.2013, №33-33-19/016/2013-193	
3.1.11.	вид:	Аренда, - Степнянское учасковое лесничество лесные кварталы №№ 1-18, 21-47, 51-61, 63-100, площадью 105220000 кв.м - часть земельного участка с кад. № 33-08-000000-262, общей площадью 666838704 кв.м, местоположение: Владимирская область, Вязниковский район, в границах ФГУ "Вязниковский лесхоз".
	дата государственной регистрации:	19.04.2014
	номер государственной регистрации:	33-33-20/007/2014-017
	срок, на который установлено ограничение прав и обременение объекта недвижимости:	с 19.04.2014 по 06.02.2063
	лицо, в пользу которого	Общественная организация "Степнянское охотничье-рыболовное хозяйство" Вязниковского района Владимирской области, ИНН: 3338000158

Инд. № подл.	Подп. и дата	Взам. инв. №

Изм.	Кол.уч.	Лист	№ док	Подпись	Дата	12326.ППТ4 – Т	Лист
							40

установлено ограничение прав и обременение объекта недвижимости:	
основание государственной регистрации:	Договор аренды лесного участка от 07.04.2014 №14, дата регистрации 19.04.2014, №33-33-20/007/2014-017

Государственный регистратор		ФГИС ЕДРН
полное наименование должности	подпись	инициалы, фамилия

М.П.

Инва. № подл.	Подп. и дата	Взам. инв. №

Изм.	Кол.уч.	Лист	№ док	Подпись	Дата

12326.ППТ4 – Т

Земельный участок	
(по объекту недвижимости)	
Лист № _____ Раздела _____	Всего листов раздела _____
02.04.2018 № 99/2018/91043790	
Кадастровый номер:	33.08.000000.262 (единое землевладение)
вид:	Аренда, Лесной участок: - Изгородное участковое лесничество, кв. 33 часть выдела 3 (ИУП 6/33), площадью 0, 0004 га, - Метрское участковое лесничество, кв. 17 часть выдела 70 (ИУП 8/33), площадью 0, 0012 га, - Саранское участковое лесничество, кв. 27 часть выдела 15 (ИУП 9/33), площадью 0, 0076 га, расположенные по адресу: Владимирская область, Вязниковский район, в границах ФГУ "Вязниковский лесхоз", кад № 33.08.000000.262, Земельный участок, категория земель: земли лесного фонда, разрешенное использование: для лесоразведения, площадь: 66 359 916 кв. м
дата государственной регистрации:	16.12.2011
3.1.12. номер государственной регистрации:	33-33-03/037/2011-330
сроки, на который установлено ограничение прав и образование объекта недвижимости:	с 16.12.2011 на 40 (сорок) лет
лицо, в пользу которого установлено ограничение прав и образование объекта недвижимости:	Акционерное общество "Сеть объектов транспорта добычи нефти", ИНН: 7723011906
основание государственной регистрации:	Договор аренды лесного участка от 03.06.2011 №3, дата регистрации 16.12.2011, №33-33-03/037/2011-330
вид:	Аренда, - Посад-Метрское участковое лесничество лесные кварталы: № 1-4, 5 (лесотаксационные выдела 1-27, 35, 43-46, 54-59), 6 (лесотаксационные выдела 1-16, 43-46), 7 (лесотаксационные выдела 1-5, 8-10) 8 (лесотаксационные выдела 2, 3, 11, 46), 9 (лесотаксационные выдела 1, 2, 6, 10, 12), 15 (лесотаксационные выдела 1, 2), 18 (лесотаксационные выдела 1-11, 33, 35-37), площадью 787, 5 га из земельного участка с кадастровым номером 33.08.000000.262 площадью 666838704, 00 кв.м, местоположение: обл. Владимирская, р-н Вязниковский, участковое лесничество Посад-Метрское кварталы 1-60;
дата государственной регистрации:	11.03.2014
3.1.13. номер государственной регистрации:	33-33-20/002/2014-209
сроки, на который установлено ограничение прав и образование объекта недвижимости:	с 11.03.2014 по 12.11.2062
лицо, в пользу которого установлено ограничение прав и образование объекта недвижимости:	Открытое акционерное общество "Завод им. В.А.Дегтярева", ИНН: 3305004083
основание государственной регистрации:	Договор аренды лесного участка от 03.01.2014 №10, дата регистрации 11.03.2014, №33-33-20/002/2014-209
4. Договоры участия в долевом строительстве:	не зарегистрировано
5. Заявленные в судебном порядке права требования:	данных отсутствуют
6. Сведения о возражениях в отношении:	данных отсутствуют

Изм.	Кол.уч.	Лист	№ док	Подпись	Дата

12326.ППТ4 – Т

зарегистрированного права:		
7.	Сведения о наличии решения об изъятии объекта недвижимости для государственных и муниципальных нужд:	данные отсутствуют
8.	Сведения о невозможности государственной регистрации без личного участия правообладателя или его законного представителя:	
9.	Правопритязания и сведения о наличии поступивших, но не рассмотренных заявлений о проведении государственной регистрации права (перехода, прекращения права), ограничения права или обременения объекта недвижимости, сделки в отношении объекта недвижимости:	Принято заявление: Регистрация соглашения об изменении условий договора, не связанного с отчуждением имущества 21.02.2017 12:41, запись №33/029/003/2017-276.
10.	Сведения об осуществлении государственной регистрации сделок, права, ограничения права без необходимого в силу закона согласия третьего лица, органа:	данные отсутствуют
11.	Сведения о невозможности государственной регистрации перехода, прекращения, ограничения права на земельный участок или земель сельскохозяйственного назначения:	

Государственный регистратор		ФГИС ЕГРН
полное наименование должности	подпись	инициалы, фамилия

М.П.

Инд. № подл.	Подп. и дата	Взам. инв. №

Изм.	Кол.уч.	Лист	№ док	Подпись	Дата

12326.ППТ4 – Т

ФГИС ЕГРН

полное наименование органа регистрации прав

Раздел 1

Выписка из Единого государственного реестра недвижимости об объекте недвижимости
Сведения о характеристиках объекта недвижимости

На основании запроса от 02.04.2018 г., поступившего на рассмотрение 02.04.2018 г., сообщаем, что согласно выписке Единого государственного реестра недвижимости:

Земельный участок			
(из объекта недвижимости)			
Лист № ____ Раздела 1	Всего листов раздела 1: ____	Всего разделов: ____	Всего листов выписки: ____
02.04.2018/099-2018/91043829			
Кадастровый номер:		33:08:100401:528	

Номер кадастрового квартала:	33:08:100401
Дата присвоения кадастрового номера:	14.01.2015
Ранее присвоенный государственный учетный номер:	данные отсутствуют
Адрес:	Владимирская область, р-н Вязниковский, МО Октябрьское (сельское поселение)
Площадь:	95987 +/- 325 кв. м
Кадастровая стоимость, руб.:	126702,84
Кадастровые номера расположенных в пределах земельного участка объектов недвижимости:	данные отсутствуют
Кадастровые номера объектов недвижимости, из которых образован объект недвижимости:	33:08:000000:112
Кадастровые номера образованных объектов недвижимости:	данные отсутствуют
Сведения о включении объекта недвижимости в состав предприятия как имущественного комплекса:	

Государственный регистратор		ФГИС ЕГРН
полное наименование должности	подпись	инициалы, фамилия

М.П.

Инд. № подл.	Подп. и дата	Взам. инв. №

Изм.	Кол.уч.	Лист	№ док	Подпись	Дата

12326.ППТ4 – Т

Выписка из Единого государственного реестра недвижимости об объекте недвижимости
Сведения о характеристиках объекта недвижимости

Земельный участок			
<small>(вид объекта недвижимости)</small>			
Лист № ____ Раздела 1	Всего листов раздела 1: ____	Всего разделов: ____	Всего листов выписки: ____
02.04.2018№ 99-2018/91043829			
Кадастровый номер:		33:08:100401:528	

Категория земель:	Земли промышленности, энергетик, транспорта, связи, радиовещания, телевидения, информатики, земли для обеспечения космической деятельности, земли обороны, безопасности и земли иного специального назначения
Виды разрешенного использования:	для производственного использования
Сведения о кадастровом номере:	Курганов Александр Александрович №33-10-28
Сведения о лесах, водных объектах и об иных природных объектах, расположенных в пределах земельного участка:	данные отсутствуют
Сведения о том, что земельный участок полностью или частично расположен в границах зоны с особыми условиями использования территории или территории объекта культурного наследия	данные отсутствуют
Сведения о том, что земельный участок расположен в границах особой экономической зоны, территории опережающего социально-экономического развития, зоны территориального развития в Российской Федерации, иной зоны:	данные отсутствуют
Сведения о том, что земельный участок расположен в границах особо охраняемой природной территории, особо охраняемых территорий, лесопарков:	данные отсутствуют
Сведения о результатах проведения государственного земельного надзора:	данные отсутствуют
Сведения о расположении земельного участка в границах территории, в отношении которой утвержден проект межевания территории:	данные отсутствуют

Государственный регистратор		ФГИС ЕГРН
полное наименование должности	подпись	инициалы, фамилия

МП

Изн. № подл.	Подп. и дата	Взам. инв. №

Изм.	Кол.уч.	Лист	№ док	Подпись	Дата	12326.ППТ4 – Т	Лист
							45

Выписка из Единого государственного реестра недвижимости об объекте недвижимости
Сведения о характеристиках объекта недвижимости

Земельный участок		
<small>(из объекта недвижимости)</small>		
Лист № <u> </u> Раздела 1	Всего листов раздела 1: <u> </u>	Всего разделов: <u> </u> Всего листов выписки: <u> </u>
02.04.2018 № 99-2018/91043829		
Кадастровый номер:		33:08:100401:528
Условный номер земельного участка:	данные отсутствуют	
Сведения о принятии акта и (или) заключении договора, предусматривающего предоставление в соответствии с земельным законодательством исполнительным органом государственной власти или органом местного самоуправления находящегося в государственной или муниципальной собственности земельного участка для строительства нового дома социального использования или нового дома коммерческого использования:	данные отсутствуют	
Сведения о том, что земельный участок или земельные участки образованы на основании решения об изъятии земельного участка и (или) расположения на нем объекта недвижимости для государственных или муниципальных нужд:	данные отсутствуют	
Сведения о том, что земельный участок образован из земель или земельного участка, государственная собственность на которые не разграничена:	данные отсутствуют	
Сведения о наличии земельного спора о местоположении границ земельных участков:	данные отсутствуют	
Статус записи об объекте недвижимости:	Сведения об объекте недвижимости имеют статус "актуальные"	
Особые отметки:	Посредством данного земельного участка обеспечен доступ к земельному участку (земельным участкам) с кадастровым номером (кадастровыми номерами) 33:08:100401:546. Сведения о видах разрешенного использования имеют статус «Актуальные неиспользуемые». Право (ограниченное право, обременение объекта недвижимости) зарезервировано на данный объект недвижимости с видами разрешенного использования «Для размещения объектов складского назначения». Сведения необходимые для заключения раздела 4 отсутствуют.	
Получатель выписки:	ООО "ТеоКад" ИНН 5009046312	
Государственный регистратор		ФГИС ЕФРН
полное наименование должности	подпись	инициалы, фамилия

М.П.

Изн. № подл.	Подп. и дата	Взам. инв. №

Изм.	Кол.уч.	Лист	№ док	Подпись	Дата

12326.ППТ4 – Т

Выписка из Единого государственного реестра недвижимости об объекте недвижимости
Сведения о зарегистрированных правах

Земельный участок	
(из объекта недвижимости)	
Лист № ____ Раздела 2	Всего листов раздела 2: ____
02.04.2018/01 99/2018/91043829	Всего разделов: ____
Кадастровый номер:	33:08:100401:528
1. Правообладатель (правообладатели):	3.1. Российская Федерация
2. Вид, номер и дата государственной регистрации права:	2.1. Собственность, № 33-33/001-33/001/003/2015-519/1 от 04.02.2015
Ограничение прав и обременение объекта недвижимости:	
лицо:	Архив, весь объект
дата государственной регистрации:	26.06.2015
номер государственной регистрации:	33-33/001-33/001/003/2015-4373/2
3. 3.1.1. срок, на который установлено ограничение прав и обременение объекта недвижимости:	с 26.06.2015 по 31.12.2064
лицо, в пользу которого установлено ограничение прав и обременение объекта недвижимости:	Публичное жилищное общество "Газпром", ИНН: 7736050003; Общество с ограниченной ответственностью "Газпром Трансгаз Нижний Новгород", ИНН: 5260080007
основание государственной регистрации:	Договор аренды земельного участка, находящегося в федеральной собственности от 02.04.2015 №1169-ф
4. Договоры участия в долевом строительстве:	данные отсутствуют
5. Заявленные в судебном порядке права требования:	данные отсутствуют
6. Сведения о возражении в отношении зарегистрированного права:	данные отсутствуют
7. Сведения о наличии решения об изъятии объекта недвижимости для государственных и муниципальных нужд:	данные отсутствуют
8. Сведения о невозможности государственной регистрации без личного участия правообладателя или его законного представителя:	
9. Правовитязания и сведения о наличии поступивших, но не рассмотренных заявлений о проведении государственной регистрации права (перевода, прекращения права), ограничения права или обременения объекта недвижимости, сделки в отношении объекта недвижимости:	данные отсутствуют
10. Сведения об осуществлении государственной регистрации сделок, права, ограничения права без необходимого в силу закона согласия третьего лица, органа:	данные отсутствуют
11. Сведения о невозможности государственной регистрации перевода, прекращения, ограничения права на земельный участок из земель сельскохозяйственного назначения:	
Государственный регистратор	ФГИС ЕГРН

Инд. № подл.	Подп. и дата	Взам. инв. №

Изм.	Кол.уч.	Лист	№ док	Подпись	Дата

12326.ППТ4 – Т

ФГИС ЕГРН

(полное наименование органа регистрации прав)

Раздел 1

Выписка из Единого государственного реестра недвижимости об основных характеристиках и зарегистрированных правах на объект недвижимости
Сведения об основных характеристиках объекта недвижимости

На основании запроса от 23.04.2019 г., поступившего на рассмотрение 23.04.2019 г., сообщаем, что согласно записи Единого государственного реестра недвижимости:

Земельный участок			
<small>(или объект недвижимости)</small>			
Лист № ____ Раздела 1	Всего листов раздела 1: ____	Всего разделов: ____	Всего листов выписки: ____
23.04.2019 № 99/2019/258641407			
Кадастровый номер:		33:08:100401:554	

Номер кадастрового квартала:	33:08:100401
Дата присвоения кадастрового номера:	30.10.2018
Ранее присвоенный государственный учетный номер:	данные отсутствуют
Адрес:	Владимирская область, р-н Вязниковский, МО Октябрьское (сельское поселение), Вязниковское лесничество, Нивологское участковое лесничество, лесной квартал №19 части лесотаксационных выделов 30, 54, 70
Площадь:	213 +/- 467кв. м
Кадастровая стоимость, руб.:	48.05
Кадастровые номера расположенных в пределах земельного участка объектов недвижимости:	данные отсутствуют
Категория земель:	Земли лесного фонда
Виды разрешенного использования:	Использование лесов
Статус записи об объекте недвижимости:	Сведения об объекте недвижимости имеют статус "актуальные"
Особые отметки:	Травяда земельного участка состоит из 6 контуров.
Получатель выписки:	ООО "ТехноКад" ИНН 5009046312

Государственный регистратор	ФГИС ЕГРН
<small>(полное наименование должности)</small>	<small>(подпись)</small>

М.П.

Взам. инв. №

Подп. и дата

Инв. № подл.

Изм.	Кол.уч.	Лист	№ док	Подпись	Дата

12326.ППТ4 – Т

Лист

48

Выписка из Единого государственного реестра недвижимости об основных характеристиках и зарегистрированных правах на объект недвижимости
Сведения о зарегистрированных правах на объект недвижимости

Земельный участок			
<small>лицо объекта недвижимости</small>			
Лист № ____	Раздела 2	Всего листов раздела 2: ____	Всего разделов: ____
23.04.2019 № 99/2019/258641407			
Кадастровый номер:		33:08:100401:554	

1. Правообладатель (правообладатели):	1.1. Российская Федерация
2. Вид, номер и дата государственной регистрации права:	2.1. Собственность, № 33:08:100401:554-33/001/2018-1 от 30.10.2018
3. Документы-основания:	3.1. сведения не предоставляются
4. Ограничение прав и обременение объекта недвижимости:	не зарегистрировано
5. Сведения о наличии решения об изъятии объекта недвижимости для государственных и муниципальных нужд:	данные отсутствуют
6. Сведения об осуществлении государственной регистрации прав без необходимого в силу закона согласия третьего лица, органа:	данные отсутствуют

Государственный регистратор	ФГИС ЕИРН
<small>полное наименование организации</small>	<small>адрес</small>

М.П.

Инд. № подл.	Подп. и дата	Взам. инв. №

Изм.	Кол.уч.	Лист	№ док	Подпись	Дата	12326.ППТ4 – Т	Лист
							49

ФГИС ЕГРН

(полное наименование органа регистрации прав)

Раздел 1

Выписка из Единого государственного реестра недвижимости об основных характеристиках и зарегистрированных правах на объект недвижимости
Сведения об основных характеристиках объекта недвижимости

На основании запроса от 23.04.2019 г., поступившего на рассмотрение 23.04.2019 г., сообщаем, что согласно записи Единого государственного реестра недвижимости:

Земельный участок			
<small>(или объект недвижимости)</small>			
Лист № ____ Раздела 1	Всего листов раздела 1: ____	Всего разделов: ____	Всего листов выписки: ____
23.04.2019 № 99/2019/258641637			
Кадастровый номер:		33:08:100401:561	

Номер кадастрового квартала:	33:08:100401
Дата присвоения кадастрового номера:	30.10.2018
Ранее присвоенный государственный учетный номер:	данные отсутствуют
Адрес:	Владивостокская область, р-н Вязновский, муниципальное образование Октябрьское (сельское поселение), Вязновское лесничество, Нивологорское участковое лесничество лесной квартал №19, части лесотаксационных выделов 30, 54, 57
Площадь:	75044 +/- 5038 кв. м
Кадастровая стоимость, руб.:	1692993
Кадастровые номера расположенных в пределах земельного участка объектов недвижимости:	данные отсутствуют
Категория земель:	Земли лесного фонда
Виды разрешенного использования:	Использование лесов
Статус записи об объекте недвижимости:	Сведения об объекте недвижимости имеют статус "актуальные"
Особые отметки:	Травяда земельного участка состоит из 2 контуров.
Получатель выписки:	ООО "ТехноКад" ИНН 5009046312

Государственный регистратор	ФГИС ЕГРН
<small>(полное наименование должности)</small>	<small>(подпись)</small>

М.П.

Изн. № подл.	Подп. и дата	Взам. инв. №

Изн.	Кол.уч.	Лист	№ док	Подпись	Дата	12326.ППТ4 – Т	Лист
							50

Выписка из Единого государственного реестра недвижимости об основных характеристиках и зарегистрированных правах на объект недвижимости
Сведения о зарегистрированных правах на объект недвижимости

Земельный участок			
<small>лицо объекта недвижимости</small>			
Лист № ____ Раздела 2	Всего листов раздела 2: ____	Всего разделов: ____	Всего листов выписки: ____
23.04.2019 № 99/2019/258641637			
Кадастровый номер:		33:08:100401:561	

1. Правообладатель (правообладатели):	1.1. Российская Федерация
2. Вид, номер и дата государственной регистрации права:	2.1. Собственность, № 33:08:100401:561-33/001/2018-1 от 31.10.2018
3. Документы-основания:	3.1. сведения не предоставляются
4. Ограничение прав и обременение объекта недвижимости:	не зарегистрировано
5. Сведения о наличии решения об изъятии объекта недвижимости для государственных и муниципальных нужд:	данные отсутствуют
6. Сведения об осуществлении государственной регистрации прав без необходимого в силу закона согласия третьего лица, органа:	данные отсутствуют

Государственный регистратор	ФГИС ЕИРН
<small>полное наименование организации</small>	<small>структура</small> <small>адрес, индекс, факс</small>

М.П.

Взам. инв. №

Подп. и дата

Инв. № подл.

Изм.	Кол.уч.	Лист	№ док	Подпись	Дата

12326.ППТ4 – Т

Лист

51

ФГИС ЕГРН

(полное наименование органа регистрации прав)

Раздел 1

Выписка из Единого государственного реестра недвижимости об основных характеристиках и зарегистрированных правах на объект недвижимости
Сведения об основных характеристиках объекта недвижимости

На основании запроса от 23.04.2019 г., поступившего на рассмотрение 23.04.2019 г., сообщаем, что согласно запросу Единого государственного реестра недвижимости:

Земельный участок			
<small>(или объект недвижимости)</small>			
Лист № ____ Раздела 1	Всего листов раздела 1: ____	Всего разделов: ____	Всего листов выписки: ____
23.04.2019 № 99/2019/258641729			
Кадастровый номер:		33:08:100401:570	

Номер кадастрового квартала:	33:08:100401
Дата присвоения кадастрового номера:	01.11.2018
Ранее присвоенный государственный учетный номер:	данные отсутствуют
Адрес:	Владивостокская область, Виновоусский район, в границах ФГУ "Виновоусский лесхоз"
Площадь:	23334 кв. м
Кадастровая стоимость, руб.:	данные отсутствуют
Кадастровые номера расположенных в пределах земельного участка объектов недвижимости:	данные отсутствуют
Категория земель:	Земли лесного фонда
Виды разрешенного использования:	Для лесоразведения
Статус заявки об объекте недвижимости:	Сведения об объекте недвижимости имеют статус "актуальные, ранее учтенные"
Особые отметки:	Граница земельного участка не установлена в соответствии с требованиями земельного законодательства. Сведения необходимые для зачисления раздела 2 отсутствуют.
Получатель выписки:	ООО "ТемноКад" ИНН 5009046312

Государственный регистратор	ФГИС ЕГРН
<small>(полное наименование должности)</small>	<small>(подпись)</small>

М.П.

Взам. инв. №

Подп. и дата

Инв. № подл.

Изм.	Кол.уч.	Лист	№ док	Подпись	Дата

12326.ППТ4 – Т

Лист

52

Выписка из Единого государственного реестра недвижимости об основных характеристиках и зарегистрированных правах на объект недвижимости
Сведения о зарегистрированных правах на объект недвижимости

Земельный участок			
<small>(код объекта недвижимости)</small>			
Лист № ____	Раздела 2	Всего листов раздела 2: ____	Всего разделов: ____
23.04.2019 № 99/2019/258641729			
Кадастровый номер:		33:08:100401:570	

5.	Сведения о наличии решения об изъятии объекта недвижимости для государственных и муниципальных нужд:	
6.	Сведения об осуществлении государственной регистрации прав без необходимого в силу закона согласия третьего лица, органа:	

Государственный регистратор	ЮГИС ЕГРН
<small>(полное наименование должности)</small>	<small>(подпись)</small>

М.П.

Инов. № подл.	Подп. и дата	Взам. инв. №

Изм.	Кол.уч.	Лист	№ док	Подпись	Дата	12326.ППТ4 – Т

ФГИС ЕГРН

полное наименование органа регистрации прав

Раздел 1

**Выписка из Единого государственного реестра недвижимости об объекте недвижимости
Сведения о характеристиках объекта недвижимости**

На основании запроса от 16.01.2019 г., поступившего на рассмотрение 17.01.2019 г., сообщаем, что согласно записям Единого государственного реестра недвижимости:

Земельный участок:			
<small>(из объекта недвижимости)</small>			
Лист № ____ Раздела 1	Всего листов раздела 1 : ____	Всего разделов: ____	Всего листов выписки: ____
17.01.2019 № 99/2019/219327835			
Кадастровый номер:		33:08:000000:112	

Номер кадастрового квартала:	33:08:000000
Дата присвоения кадастрового номера:	26.01.1993
Раннее присвоенный государственный учетный номер:	Новый номер: 33:08:10:04:01:0150
Адрес:	Владивостокская область, р-н Вязовской
Площадь:	29460 +/- 180 кв. м
Кадастровая стоимость, руб.:	38887,2
Кадастровые номера расположенных в пределах земельного участка объектов недвижимости:	данные отсутствуют
Кадастровые номера объектов недвижимости, из которых образован объект недвижимости:	данные отсутствуют
Кадастровые номера образованных объектов недвижимости:	33:08:100401:528
Сведения о включении объекта недвижимости в состав предприятия как имущественного комплекса:	

Государственный регистратор		ФГИС ЕГРН
полное наименование должности	подпись	инициалы, фамилия

М П

Инд. № подл.	Подп. и дата	Взам. инв. №

Изм.	Кол.уч.	Лист	№ док	Подпись	Дата

12326.ППТ4 – Т

Выписка из Единого государственного реестра недвижимости об объекте недвижимости
Сведения о характеристиках объекта недвижимости

Земельный участок			
(из объекта недвижимости)			
Лист №	Раздела 1	Всего листов раздела 1:	Всего разделов:
17.01.2019	№ 99-2019/239327835		
Кадастровый номер:		33-08-000000:112	

Категория земель:	Земли промышленности, энергетика, транспорта, связи, радиовещания, телевидения, информатики, земли для обеспечения космической деятельности, земли обороны, безопасности и земли иного специального назначения
Виды разрешенного использования:	для производственного использования
Сведения о кадастровом инвентаре:	Антонов Дмитрий Александрович №33-10-23
Сведения о лесах, водных объектах и объектах природных объектах, расположенных в пределах земельного участка:	данные отсутствуют
Сведения о том, что земельный участок полностью или частично расположен в границах зоны с особыми условиями использования территории или территории объекта культурного наследия:	данные отсутствуют
Сведения о том, что земельный участок расположен в границах особой экономической зоны, территории опережающего социально-экономического развития, зоны территориального развития в Российской Федерации, иной зоны:	данные отсутствуют
Сведения о том, что земельный участок расположен в границах особо охраняемой природной территории, особо охраняемых территорий, лесопарков:	данные отсутствуют
Сведения о результатах проведения государственного земельного надзора:	данные отсутствуют
Сведения о расположении земельного участка в границах территории, в отношении которой утвержден проект межгосударственной территории:	данные отсутствуют

Государственный регистратор		ФГИС ЕГРН
полное наименование должности	подпись	инициалы, фамилия

М.П.

Инд. № подл.	Подп. и дата	Взам. инв. №

Изм.	Кол.уч.	Лист	№ док	Подпись	Дата

12326.ППТ4 – Т

**Выписка из Единого государственного реестра недвижимости об объекте недвижимости
Сведения о характеристиках объекта недвижимости**

Земельный участок:				
<small>(из объекта недвижимости)</small>				
Лист №	Раздела 1	Всего листов раздела 1 :	Всего разделов:	Всего листов выписки:
17.01.2019	№ 99-2019/239327835			
Кадастровый номер:		33-08-000000-112		
Условный номер земельного участка:		данные отсутствуют		
Сведения о принятии акта и (или) заключении договора, предусматривающего предоставление в соответствии с земельным законодательством исполнительным органом государственной власти или органом местного самоуправления находящегося в государственной или муниципальной собственности земельного участка для строительства нового дома социального использования или нового дома коммерческого использования:		данные отсутствуют		
Сведения о том, что земельный участок или земельные участки образованы на основании решения об изъятии земельного участка и (или) расположенного на нем объекта недвижимости для государственных или муниципальных нужд:		данные отсутствуют		
Сведения о том, что земельный участок образован из земель или земельного участка, государственная собственность на которые не разграничена:		данные отсутствуют		
Сведения о наличии земельного спора о местоположении границ земельных участков:		данные отсутствуют		
Статус записи об объекте недвижимости:		Сведения об объекте недвижимости имеют статус "актуальные, ранее учетные"		
Особые отметки:		<p>Границы земельного участка состоят из 983 контуров. Сведения о видах разрешенного использования имеют статус «Актуальные неактуальными». Право (ограниченное право, обременение объекта недвижимости) зарегистрировано на данный объект недвижимости с видом разрешенного использования «Для размещения объектов спаряльного назначения».</p> <p>Состав земельного участка:</p> <p>1) №1 площадь: 7.85 кв.м 2) №2 площадь: 4.01 кв.м 3) №3 площадь: 0.04 кв.м 4) №4 площадь: 0.04 кв.м 5) №5 площадь: 0.04 кв.м 6) №6 площадь: 0.04 кв.м 7) №7 площадь: 14.64 кв.м 8) №8 площадь: 0.04 кв.м</p>		

Взам. инв. №

Подп. и дата

Инв. № подл.

Изм.	Кол.уч.	Лист	№ док	Подпись	Дата

12326.ППТ4 – Т

Лист

56

Выписка из Единого государственного реестра недвижимости об объекте недвижимости
Сведения о зарегистрированных правах

Земельный участок:	
(из объекта недвижимости)	
Лист № _____ Раздела 2	Всего листов раздела 2: _____
17.01.2019 № 99-2019/239327835	Всего разделов: _____
Кадастровый номер:	33-08-000000:112
1. Правообладатель (правообладатели):	1.1. Российская Федерация
2. Вид, номер и дата государственной регистрации права:	2.1. Собственность, № 33-33/001-33/001/003/2015-518/1 от 04.02.2015
Ограничение прав и обременение объекта недвижимости:	
лицо:	Арцеда, весь объект
дата государственной регистрации:	24.06.2015
номер государственной регистрации:	33-33/001-33/001/003/2015-43746
3. 3.1.1. срок, на который установлено ограничение прав и обременение объекта недвижимости:	с 24.06.2015 по 31.12.2064
лицо, в пользу которого установлено ограничение прав и обременение объекта недвижимости:	Публичное акционерное общество "Газпром", ИНН: 7736050003
основание государственной регистрации:	Договор аренды земельного участка, находящегося в федеральной собственности от 08.05.2015 №1171-ф
4. Договоры участия в долевом строительстве:	не зарегистрировано
5. Заявленные в судебном порядке права требования:	данные отсутствуют
6. Сведения о возражении в отношении зарегистрированного права:	данные отсутствуют
7. Сведения о наличии решений об отплате объекта недвижимости для государственных и муниципальных нужд:	данные отсутствуют
8. Сведения о невозможности государственной регистрации без личного участия правообладателя или его законного представителя:	
9. Проверки и сведения о наличии поступивших, но не рассмотренных заявлений о проведении государственной регистрации права (перевода, прекращения права), ограничения права или обременения объекта недвижимости, сделки в отношении объекта недвижимости:	данные отсутствуют
10. Сведения об осуществлении государственной регистрации сделок, права, ограничения права без необходимого в силу закона согласия третьего лица, органа:	данные отсутствуют
11. Сведения о невозможности государственной регистрации перевода, прекращения, ограничения права на земельный участок из земель сельскохозяйственного назначения:	
Государственный регистратор	ФГИС ЕПРН
полное наименование должности	подпись
	инициалы, фамилия

Взам. инв. №

Подп. и дата

Инв. № подл.

Изм.	Кол.уч.	Лист	№ док	Подпись	Дата

12326.ППТ4 – Т

Лист

57

ФГИС ЕГРН

полное наименование органа регистрации прав

Лист 1

Выписка из Единого государственного реестра недвижимости об объекте недвижимости
Сведения о характеристиках объекта недвижимости

На основании запроса от 02.04.2018 г., поступившего на рассмотрение 02.04.2018 г., сообщаем, что согласно выписке Единого государственного реестра недвижимости:

Земельный участок			
(по объекту недвижимости)			
Лист № _____ Раздела 1	Всего листов раздела 1: _____	Всего разделов: _____	Всего листов выписки: _____
02.04.2018/099-2018/91043856			
Кадастровый номер:		33-08/100-01/531	

Номер кадастрового квартала:	33-08/100-01
Дата присвоения кадастрового номера:	30.10.2015
Ранее присвоенный государственный учетный номер:	данные отсутствуют
Адрес:	Владимирская область, р-н Вязниковский, ГКУ ВО "Вязновское лесничество", Вязновское участковое лесничество: лесные кварталы: №18 выдел 10, №19 части выделов 48, 51, 50
Площадь:	12519 +/- 2667 кв. м
Кадастровая стоимость, руб.:	2824,29
Кадастровые номера расположенных в пределах земельного участка объектов недвижимости:	данные отсутствуют
Кадастровые номера объектов недвижимости, из которых образован объект недвижимости:	33-08/000000/262
Кадастровые номера образованных объектов недвижимости:	данные отсутствуют
Сведения о включении объекта недвижимости в состав предприятия как юридического комплекса:	

Государственный регистратор		ФГИС ЕГРН
полное наименование должности	подпись	инициалы, фамилия

М.П.

Инд. № подл.	Подп. и дата	Взам. инв. №

Изм.	Кол.уч.	Лист	№ док	Подпись	Дата

12326.ППТ4 – Т

Выписка из Единого государственного реестра недвижимости об объекте недвижимости
Сведения о характеристиках объекта недвижимости

Земельный участок			
<small>(код объекта недвижимости)</small>			
Лист № ____ Раздела 1	Всего листов раздела 1: ____	Всего разделов: ____	Всего листов выписки: ____
02.04.2018N 99-2018/91043856			
Кадастровый номер:		33:08:100401:531	

Категория земель:	Земли лесного фонда
Виды разрешенного использования:	Для лесоразведения
Сведения о кадастровом инженере:	Ивановы Максимы Александрович №78-12-613
Сведения о лесах, водных объектах и об иных природных объектах, расположенных в пределах земельного участка:	данные отсутствуют
Сведения о том, что земельный участок полностью или частично расположен в границах зоны с особыми условиями использования территории или территории объекта культурного наследия:	данные отсутствуют
Сведения о том, что земельный участок расположен в границах особой экономической зоны, территории опережающего социально-экономического развития, зоны территориального развития в Российской Федерации, игровой зоны:	данные отсутствуют
Сведения о том, что земельный участок расположен в границах особо охраняемой природной территории, охотничьих угодий, лесничества, лесопарков:	данные отсутствуют
Сведения о результатах проведения государственного земельного надзора:	данные отсутствуют
Сведения о расположении земельного участка в границах территории, в отношении которой утвердлен проект межевания территории:	данные отсутствуют

Государственный регистратор		ФГИС ЕГРН
полное наименование должности	подпись	инициалы, фамилия

М.П.

Инд. № подл.	Подп. и дата	Взам. инв. №

Изм.	Кол.уч.	Лист	№ док	Подпись	Дата	12326.ППТ4 – Т	Лист
							59

Выписка из Единого государственного реестра недвижимости об объекте недвижимости
Сведения о характеристиках объекта недвижимости

Земельный участок		
<small>(из объекта недвижимости)</small>		
Лист № ____ Раздела 1	Всего листов раздела 1: ____	Всего разделов: ____
02.04.2018№ 99-2018/91043856		
Кадастровый номер:		33:08:100401:531
Условный номер земельного участка:	данные отсутствуют	
Сведения о принятии акта и (или) заключении договора, предусматривающего предоставление в соответствии с земельным законодательством исполнительным органом государственной власти или органом местного самоуправления находящегося в государственной или муниципальной собственности земельного участка для строительства нового дома социального использования или нового дома коммерческого использования:	данные отсутствуют	
Сведения о том, что земельный участок или земельные участки образованы на основании решения об изъятии земельного участка и (или) расположения на нем объекта недвижимости для государственных или муниципальных нужд:	данные отсутствуют	
Сведения о том, что земельный участок образован из земель или земельного участка, государственная собственность на которые не разграничена:	данные отсутствуют	
Сведения о наличии земельного спора о местоположении границ земельных участков:	данные отсутствуют	
Статус записи об объекте недвижимости:	Сведения об объекте недвижимости имеют статус "актуальные"	
Особые отметки:	Границы земельного участка состоят из 6 знаков. Для данного земельного участка обеспечен доступ посредством земельного участка (земельных участков) с кадастровым номером (кадастровыми номерами) 33:08:000000:262. Сведения необходимые для заполнения раздела 2 отсутствуют. Сведения необходимые для заполнения раздела 4 отсутствуют.	
Получатель выписки:	ООО "ТехноКад" ИНН 5009046312	
Государственный регистратор		ФГИС ЕДРН
полное наименование должности	подпись	инициалы, фамилия
	М.П.	

Взам. инв. №

Подп. и дата

Инв. № подл.

Изм.	Кол.уч.	Лист	№ док	Подпись	Дата

12326.ППТ4 – Т

Лист

60

Выписка из Единого государственного реестра недвижимости об объекте недвижимости
Сведения о зарегистрированных правах

Земельный участок	
<small>(объект недвижимости)</small>	
Лист № ____ Раздела 2	Всего листов раздела 2: ____
02.04.2018/09-99/2018/91041856	Всего разделов: ____
Кадастровый номер:	33:08:100401:531
1. Правообладатель (правообладатели):	1.1. Российская Федерация
2. Вид, номер и дата государственной регистрации права:	2.1. Собственность, № от 04.12.2006 г
3. Ограничение прав и обременение объекта недвижимости:	
4. Договоры участия в долевом строительстве:	данные отсутствуют
5. Заявленные в судебном порядке права требования:	
6. Сведения о взыскании в отношении зарегистрированного права:	
7. Сведения о наличии решения об изъятии объекта недвижимости для государственных и муниципальных нужд:	
8. Сведения о невозможности государственной регистрации без личного участия правообладателя или его законного представителя:	
9. Правовитязи и сведения о наличии поступивших, но не рассмотренных заявлений о проведении государственной регистрации права (перевода, прекращения права), ограничении права или обременении объекта недвижимости, сделан в отношении объекта недвижимости:	
10. Сведения об осуществлении государственной регистрации сделок, права, ограничения права без необходимого в силу закона согласия третьего лица, органа:	
11. Сведения о невозможности государственной регистрации перевода, прекращения, ограничения права на земельный участок из земель сельскохозяйственного назначения:	

Государственный регистратор		ФГИС ЕГРН
полное наименование должности	подпись	инициалы, фамилия

М.П.

Инд. № подл.	Подп. и дата	Взам. инв. №

Изм.	Кол.уч.	Лист	№ док	Подпись	Дата

12326.ППТ4 – Т

Проектная документация лесного участка

ПРОЕКТНАЯ ДОКУМЕНТАЦИЯ ЛЕСНОГО УЧАСТКА

1. Местоположение, границы и площадь проектируемого лесного участка

Субъект Российской Федерации	Владимирская область
Муниципальное образование	Октябрьское (сельское поселение)
Категория земель	Земли лесного фонда
Лесничество	Вязниковское
Участковое лесничество	Никологорское
Целевое назначение лесов, категория защитных лесов	Защитные. Леса, выполняющие функции защиты природных и иных объектов. Зеленые зоны.
Квартал	19
Лесотаксационные выделы/части лесотаксационных выделов	части лесотаксационных выделов
Площадь проектируемого лесного участка, га	30,54 0,4692 га

1

Взам. инв. №

Подп. и дата

Инв. № подл.

Изм.	Кол.уч.	Лист	№ док	Подпись	Дата

12326.ППТ4 – Т

Лист

62

Местоположение и границы лесного участка указаны на схеме расположения проектируемого лесного участка.

2. Целевое назначение лесов

В соответствии с приказом Федерального агентства лесного хозяйства от 12.09.2008 № 257 «Об определении количества лесничеств на территории Владимирской области и установления их границ». Никологорское участковое лесничество, входит в состав Вязниковского лесничества.

На момент проектирования лесного участка, на территории Вязниковского лесничества распространяется действие лесохозяйственного регламента, утвержденного постановлением Департамента лесного хозяйства администрации Владимирской области.

(исключительно решения и органы государственной власти)

от «22» августа 2018 № 9.

Леса на территории Владимирской области в соответствии со статьей 8 Федерального закона от 04.12.2006 № 201-ФЗ «О введении в действие Лесного кодекса Российской Федерации» отнесены к защитным и эксплуатационным лесам, что отражено в

(указать целевое назначение лесов)

Лесном плане Владимирской области, утвержденном Распоряжением губернатора Владимирской области от 17.01.2019 № 1-рг «Об утверждении лесного плана Владимирской области», и лесохозяйственном регламенте Вязниковского лесничества.

Согласно указанным документам лесного планирования лесной квартал № 19 Никологорского участкового лесничества в котором расположены проектируемые части земельных (лесных) участков, относится к эксплуатационным лесам.

3. Количественные и качественные характеристики проектируемого лесного участка

Количественные и качественные характеристики проектируемых частей земельных (лесных) участков составляются на основании данных государственного лесного реестра Вязниковского лесничества и необходимости натурного обследования.

Таблица 1. Распределение земель

Общая площадь, га	в том числе									
	лесные земли					нелесные земли				
	занятые лесными насажде- ниями - всего	в том числе покрытые лесными культурам и	лесные питомн ики, планта ции	не занятые лесным и насажде- ниями	итого	дороги	просеки	болота	другие	итого
1	2	3	4	5	6	7	8	9	10	11
0,4692	-	-	-	-	-	-	-	-	0,4692	0,4692

Таблица 2. Характеристика насаждений проектируемого лесного участка

Наименование лесничества, Целевое назначение лесов	№№ лесных кварталов	№№ лесотаксационных выделов	Площадь (га)	Состав лесных посадочных	Классы возраста/возраста лет	Бонитет	Полнота	Общий запас, куб
Никологорское - Защитные. Леса, выполняющие функции защиты природных и иных объектов. Зеленые зоны.	19	4,30	0,2148	Газопровод	-	-	-	-
Никологорское - Защитные. Леса, выполняющие функции защиты природных и иных объектов. Зеленые зоны.	19	4,54	0,2544	Газопровод	-	-	-	-
Всего:			0,4692					

Таблица 3. Средние таксационные показатели насаждений проектируемого лесного участка

Целевое назначение лесов	Хозяйство, преобладающая порода	Состав посадочных	Возраст	Бонитет	Полнота	Средний запас древесины (куб. м/га)		
						средневозрастные	приростовые	спелые и перестойные
1	2	3	4	5	6	7	8	9
Защитные	-	-	-	-	-	-	-	-
Целевые	-	-	-	-	-	-	-	-
Эксплуатационные	-	-	-	-	-	-	-	-

3

Взам. инв. №

Подп. и дата

Инв. № подл.

Изм.	Кол.уч.	Лист	№ док	Подпись	Дата
------	---------	------	-------	---------	------

12326.ППТ4 – Т

Лист

64

Таблица 4. Виды и объемы использования лесов на проектируемом лесном участке

Целевое назначение лесов	Хозяйство (хвойное, твердолиственное, мягколиственное)	Площадь (га)	Единица измерения	Объемы использования лесов (изъятия лесных ресурсов)
1	2	3	4	5
Вид использования - строительство линейного объекта				
Цель предоставления лесного участка – строительство линейного объекта «Дооснащение ИТСО КС Владимирского ЛПУ МГ, Приюжского ЛПУ МГ, Вятского ЛПУ МГ и Ивановского ЛПУ МГ				
Защитные	-	0,4692	га	-
Ценные	-	-	-	-
Эксплуатационные	-	-	-	-
Итого:		0,4692	га	-

4. Виды разрешенного использования лесов на проектируемом лесном участке

Лесохозяйственным регламентом Вязниковского лесничества в квартале № 19 Никологорского участкового лесничества и соответственно в частях проектируемых лесных участков установлены следующие виды разрешенного использования лесов:

- заготовка древесины;
- заготовка и сбор недревесных лесных ресурсов;
- заготовка пиловых лесных ресурсов и сбор лекарственных растений;
- ведение сельского хозяйства;
- осуществление научно - исследовательской деятельности;
- осуществление рекреационной деятельности;
- выращивание посадочного материала лесных растений (саженцев, семян);
- выполнение работ по геологическому изучению недр;
- строительство и эксплуатация водохранилищ и иных искусственных водных объектов, а так же гидротехнических сооружений, морских портов, морских терминалов;
- строительство, реконструкция и эксплуатация линейных объектов;
- осуществление религиозной деятельности;
- инвентаризационные работы.

5. Сведения об обременениях проектируемого лесного участка

По данным государственного лесного реестра квартал № 19 Никологорского участкового лесничества Вязниковского лесничества имеет обременение. Договор аренды лесного участка № 3 от 26.03.2019 года (срок 49 лет). Арендатор ПАО «Газпром». Цель использования лесов для эксплуатации линейного объекта - газопровод Починки – Грязовец, участок Починки – Ярославль КС 03 «Вязниковская».

Договор аренды лесного участка № 1 от 22.06.2012 года сроком до 21.06.2061 года. Арендатор ПАО «Газпром». Цель использования лесов для строительства и эксплуатации объекта "Площадка аварийного запаса труб (АЗТ) объекта "Участок Починки -Ярославль, км 220,1- км 250,1 " в составе стройки "Газопровод Починки-Грязовец".

Изм.	Кол.уч.	Лист	№ док	Подпись	Дата

6. Сведения об ограничениях использования лесов

С учетом целевого назначения и правового режима лесов, установленного лесным законодательством Российской Федерации, лесохозяйственным регламентом Видяновского лесничества предусмотрены следующие ограничения в использовании лесов:

В лесах, выполняющих функции защиты природных и иных объектов, запрещается проведение сплошных рубок лесных насаждений, за исключением случаев, предусмотренных частью 4 статьи 17 и ч. 5.1. статьи 21 Лесного кодекса РФ и случаев установления правового режима зон с особыми условиями использования территории, на которых расположены соответствующие леса.

Статья 17 (ч.4) – В защитных лесах сплошные рубки осуществляются только в случае, если выборочные рубки не обеспечивают замену лесных насаждений, утрачивающих свои средообразующие, водоохраные, санитарно-гигиенические, оздоровительные и иные полезные функции, на лесные насаждения, обеспечивающие сохранение целевого назначения защитных лесов и выполняемых ими полезных функций.

В зеленых зонах запрещается:

- проведение сплошных рубок, за исключением тех случаев, когда выборочные рубки не обеспечивают замену лесных насаждений, утрачивающих свои средообразующие, водоохраные, санитарно-гигиенические, оздоровительные и иные полезные функции, на лесные насаждения, обеспечивающие сохранение целевого назначения защитных лесов и выполняемых ими полезных функций (ч. 4 ст. 17 и ч. 5.1 ст. 21 Лесного кодекса РФ);
- использование токсичных химических препаратов для охраны и защиты лесов (в. 10 приказа Минсельхоза России от 06.11.2010 № 543), в том числе в научных целях;
- осуществляемые виды деятельности в сфере охотничьего хозяйства;
- ведение сельского хозяйства, за исключением сенокосения и пчеловодства, а также возведение изгородей в целях сенокосения и пчеловодства;
- создание лесных плантаций;
- разработка месторождений полезных ископаемых за исключением лесных участков, в отношении которых лицензии на пользование недрами получены до дня введения в действие Лесного кодекса РФ, на срок, не превышающий срока действия таких лицензий;
- размещение объектов капитального строительства, за исключением строительных сооружений, линий связи, линий электропередачи, подземных трубопроводов;
- создание лесоперерабатывающей инфраструктуры.

Изм.	Кол.уч.	Лист	№ док	Подпись	Дата

7. Сведения о наличии зданий, сооружений, объектов, связанных с созданием лесной инфраструктуры и объектов, не связанных с созданием лесной инфраструктуры на проектируемом лесном участке

Таблица 5

№ п/п	Участковое лесничество	Номер квартала	Номер выдела	Площадь объекта (га)	Наименование объекта
1	2	3	4	5	6
1	Никологорское	19	9,30	0,2148	Газопровод
2	Никологорское	19	4,54	0,2544	Газопровод

8. Сведения о наличии на проектируемом лесном участке особо защитных участков лесов, особо охраняемых природных территорий, зон с особыми условиями использования территорий

Согласно данным государственного лесного реестра на проектируемом лесном участке существуют особо защитные участки лесов (ОЗУ).

Таблица 6

№ п/п	Наименование участкового лесничества	Номер квартала	Номер выдела	Виды ОЗУ, наименование ООПТ	Общая площадь (га)
1	2	3	4	5	6
-	-	-	-	-	-

9. Проектирование вида использования лесов лесного участка

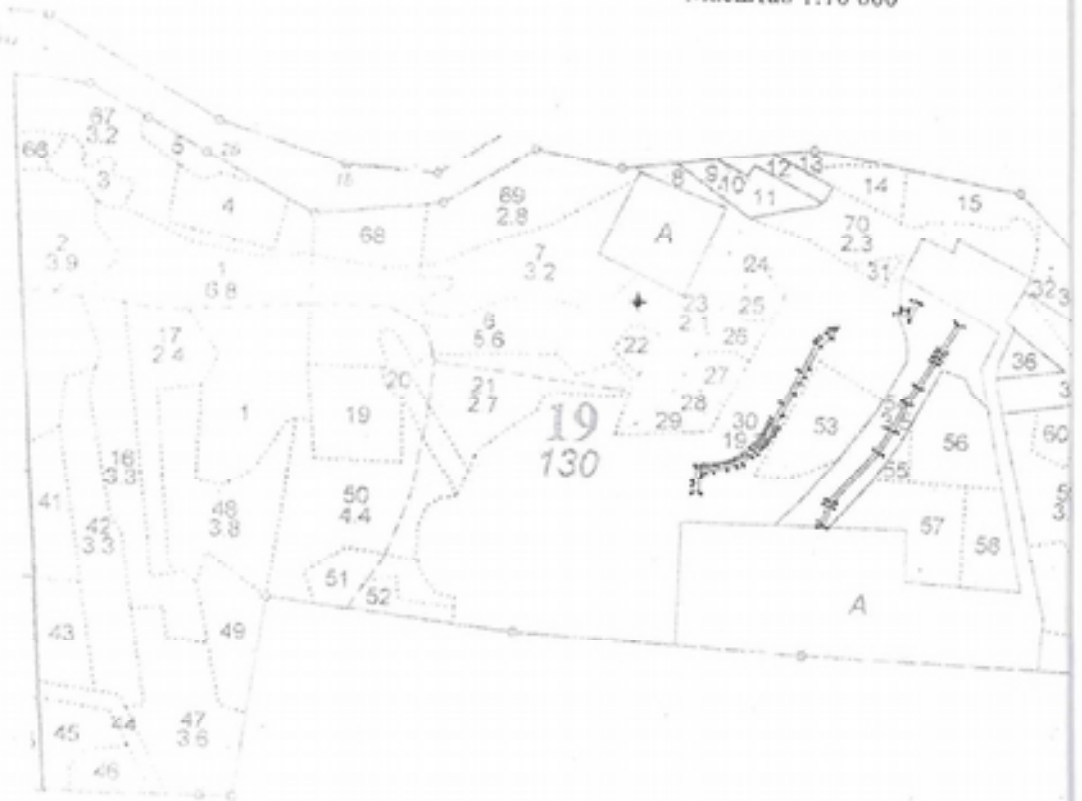
Согласно лесохозяйственному регламенту Визниковского лесничества квартал № 19 Никологорского участкового лесничества в границах которого расположены проектируемые части земельных (лесных) участков, относится к зоне планируемого освоения леса для строительства линейного объекта.
(наименование вида использования лесов).

Схема расположения проектируемых частей земельного (лесного) участка

Местоположение лесного участка
 Наименование субъекта Российской Федерации: Владимирская область
 Наименование района: Вязниковский район
 Муниципальное образование: Октябрьское сельское поселение
 Лесничество: Вязниковское
 Участковое лесничество: Никологорское
 лесной квартал № 19, части лесотаксационных выделов 30,54
 Вид использования - строительство линейного объекта
 Цель предоставления лесного участка - строительство линейного объекта «Дооснащение ИТСО КС Владимирского ЛПУ МГ, Приокского ЛПУ МГ, Вятского ЛПУ МГ и Ивановского ЛПУ МГ»

Площадь: 0,4692 га

Масштаб 1:10 000



7

Инов. № подл.	Подп. и дата	Взам. инв. №

Изм.	Кол.уч.	Лист	№ док	Подпись	Дата

12326.ППТ4 – Т

Гео данные :

Номера точек	Направление румбы	Длина(м)	
Земельный участок № 1			
1-2	ЮВ	60°	5,3
2-3	ЮЗ	29°	16,2
3-4	ЮЗ	55°	21,1
4-5	ЮЗ	26°	39,9
5-6	ЮЗ	27°	14,0
6-7	ЮЗ	27°	12,9
7-8	ЮЗ	28°	18,3
8-9	ЮЗ	27°	39,4
9-10	ЮЗ	28°	20,3
10-11	ЮЗ	30°	4,3
11-12	ЮЗ	30°	4,5
12-13	ЮЗ	31°	5,7
13-14	ЮЗ	31°	7,6
14-15	ЮЗ	30°	1,9
15-16	ЮЗ	37°	5,0
16-17	ЮЗ	42°	3,6
17-18	ЮЗ	45°	1,9
18-19	ЮЗ	44°	4,8
19-20	ЮЗ	43°	12,0
20-21	ЮЗ	49°	8,5
21-22	ЮЗ	49°	16,8
22-23	ЮЗ	68°	10,4
23-24	ЮЗ	68°	15,0
24-25	ЮЗ	80°	25,3
25-26	ЮЗ	85°	8,3
26-27	ЮЗ	85°	7,9
27-28	ЮЗ	0°	11,0
28-29	ЮЗ	0°	22,9
29-30	СЗ	89°	7,0
30-31	СЗ	0°	13,9
31-32	СВ	12°	0,8
32-33	СВ	2°	25,1
33-34	СВ	88°	7,9
34-35	СВ	86°	6,7
35-36	СВ	84°	4,8
36-37	СВ	83°	8,7
37-38	СВ	80°	6,8
38-39	СВ	76°	9,3
39-40	СВ	73°	4,4
40-41	СВ	71°	6,8
41-42	СВ	67°	6,9
42-43	СВ	62°	6,1
43-44	СВ	59°	7,7
44-45	СВ	53°	6,9
45-46	СВ	48°	10,2
46-47	СВ	45°	3,6
47-18	СВ	43°	6,8

Каталог координат (МСК-33):

№ участка	Номера точек	X (0,01) м	Y (0,01) м
Земельный участок № 1			
	1	200441,78	319810,00
	2	200439,14	319814,61
	3	200425,00	319806,65
	4	200412,98	319789,35
	5	200377,38	319771,24
	6	200364,93	319764,73
	7	200353,54	319758,73
	8	200337,40	319750,12
	9	200302,39	319732,14
	10	200284,50	319722,54
	11	200280,76	319720,32
	12	200276,87	319718,01
	13	200272,00	319715,07
	14	200265,52	319711,13
	15	200263,90	319710,16
	16	200259,93	319707,09
	17	200257,28	319704,69
	18	200255,91	319703,31
	19	200252,45	319699,96
	20	200243,81	319691,64
	21	200238,28	319685,13
	22	200227,40	319672,34
	23	200223,59	319662,68
	24	200218,07	319648,68
	25	200213,90	319623,75
	26	200213,21	319615,46
	27	200212,59	319607,62
	28	200201,64	319607,53
	29	200178,68	319607,32
	30	200178,74	319600,30
	31	200192,65	319600,27
	32	200193,39	319600,44
	33	200218,50	319601,54
	34	200218,75	319609,41
	35	200219,12	319616,14
	36	200219,62	319620,95
	37	200220,59	319629,63
	38	200221,76	319636,34
	39	200223,86	319645,37
	40	200225,07	319649,58
	41	200227,28	319656,06
	42	200229,92	319662,39
	43	200232,77	319667,80
	44	200236,67	319674,35
	45	200240,75	319679,90
	46	200247,42	319687,57
	47	200249,91	319690,09

8

Взам. инв. №

Подп. и дата

Инв. № подл.

Изм. Кол.уч. Лист № док Подпись Дата

12326.ППТ4 – Т

Лист

69

48-49	СВ	39°	6,8
49-50	СВ	36°	6,7
50-51	СВ	36°	0,2
51-52	СВ	33°	6,7
52-53	СВ	31°	4,7
53-54	СВ	29°	8,8
54-55	СВ	28°	6,7
55-56	СВ	27°	6,7
56-57	СВ	27°	29,3
57-58	СВ	27°	38,7
58-59	СВ	27°	51,4
59-60	СВ	40°	3,4
60-61	СВ	52°	4,2
61-62	СВ	61°	14,8
62-63	СВ	30°	11,3
63-1	СВ	29°	1,7
Земельный участок № 2			
64-65	ЮВ	61°	6,0
65-66	ЮЗ	28°	28,6
66-67	СЗ	62°	19,1
67-68	СВ	27°	5,9
68-69	ЮВ	62°	13,1
69-64	СВ	28°	22,7
Земельный участок № 3			
70-71	ЮВ	61°	6,0
71-72	ЮЗ	31°	50,7
72-73	ЮЗ	32°	7,1
73-74	ЮЗ	32°	3,9
74-75	ЮЗ	32°	6,5
75-76	ЮЗ	32°	48,1
76-76	ЮЗ	31°	30,6
77-78	ЮЗ	27°	48,4
78-79	ЮЗ	31°	40,9
79-80	ЮЗ	42°	106,6
81-81	ЮЗ	17°	6,2
81-82	ЮЗ	18°	32,2
82-83	СЗ	87°	6,1
83-84	СВ	17°	4,9
84-85	СВ	18°	28,9
85-86	СВ	17°	7,5
86-87	СВ	42°	107,4
87-88	СВ	31°	40,1
88-89	СВ	27°	48,4
89-90	СВ	31°	30,8
90-91	СВ	32°	48,1
91-92	СВ	32°	6,5
92-93	СВ	31°	3,9
93-94	СВ	32°	7,1

48	200254,90	319694,75
49	200260,14	319699,11
50	200265,52	319703,10
51	200265,68	319703,22
52	200271,28	319706,93
53	200275,28	319709,38
54	200282,95	319713,77
55	200288,87	319716,98
56	200294,80	319720,12
57	200320,75	319733,84
58	200372,71	319761,08
59	200418,33	319784,86
60	200420,92	319787,04
61	200423,46	319790,41
62	200430,61	319803,36
63	200440,30	319809,17
1	200441,78	319810,00
Земельный участок № 2		
64	200487,51	319938,30
65	200484,67	319943,59
66	200459,52	319929,87
67	200468,45	319913,01
68	200473,76	319915,79
69	200467,58	319927,43
64	200487,51	319938,30
Земельный участок № 3		
70	200452,00	320004,39
71	200449,17	320009,66
72	200406,19	319982,83
73	200400,18	319979,07
74	200396,88	319977,00
75	200391,35	319973,54
76	200350,60	319947,97
77	200324,64	319931,82
78	200281,73	319909,41
79	200246,98	319887,87
80	200168,40	319815,86
81	200162,51	319814,02
82	200131,98	319803,90
83	200132,21	319797,75
84	200136,83	319799,25
85	200164,34	319808,31
86	200171,46	319810,53
87	200250,62	319883,07
88	200284,70	319904,20
89	200327,62	319926,60
90	200353,78	319942,88
91	200394,53	319968,46
92	200400,06	319971,92
93	200403,36	319973,98

9

Взам. инв. №

Подп. и дата

Инв. № подл.

Изм. Кол.уч. Лист № док Подпись Дата

12326.ППТ4 – Т

Лист

70

94-70	СВ	32'	50,3

94	200409,37	319977,74
70	200452,00	320004,39

Согласовано:
 лицо, ответственное за
 подготовку проектной
 документации лесного участка
 представителя органа
 государственной власти,
 утверждающего проектную
 документацию лесного
 участка



Т.И. Володина
 Ф.И.О.

Заинтересованное лицо
 (представитель заинтересованного
 лица)
 Начальник управления
 инженерных изысканий и
 землеустройства
 по доверенности АО
 «Газпроектинжиниринг»
 № 157 от 05.06.2019

КК
 (подпись)

П.Н. Крамарев
 Ф.И.О.

Инов. № подл.	Подп. и дата	Взам. инв. №

Изм.	Кол.уч.	Лист	№ док	Подпись	Дата

В том числе: Кадастровый номер исходного земельного участка: 33:08:100401:561
Условный номер исходного земельного участка (при наличии): -

Планируемый срок использования части земельного (лесного) участка: 3 года

1. Местоположение лесного участка

Наименование субъекта Российской Федерации: Владимирская область

Наименование района: Вязниковский

Муниципальное образование: Октябрьское (сельское поселение)

Лесничество: Вязниковское

Участковое лесничество: Никологорское

лесной квартал № 19 части лесотаксационных выделов 30,54

2. Использование проектируемой части земельного (лесного) участка:

Вид использования лесов в соответствии со статьей 25 Лесного кодекса РФ	Цель предоставления лесного участка и аренды
Строительство линейного объекта	Строительство линейного объекта «Дооснащение ИТСО КС Владимирского ЛПУ МГ, Приокского ЛПУ МГ, Вятского ЛПУ МГ и Ивановского ЛПУ МГ

3. Таксационное описание проектируемой части земельного (лесного) участка:

Наименование лесничества, целевое назначение лесов	№№ лесных кварталов	№№ лесотаксационных выделов	Площадь (га)	Состав лесных насаждений	возраст/фонитет	Полнота	Общий запас, кубм	
1	2	3	4	5	6	7	8	9
Никологорское . Защитные. Леса, выполняющие функции защиты природных и иных объектов. Зеленые зоны.	19	ч.30	0,0039	Газопровод	-	-	-	-
Никологорское . Защитные. Леса, выполняющие функции защиты природных и иных объектов. Зеленые зоны.	19	ч.54	0,0005	Газопровод	-	-	-	-
Всего:			0,0044					-

11

Взам. инв. №

Подп. и дата

Инв. № подл.

Изм.	Кол.уч.	Лист	№ док	Подпись	Дата

12326.ППТ4 – Т

Лист

72

4. Наличие пересечений границ проектируемой части земельного (лесного) участка с:

Территориальная единица	Наличие пересечения
границы муниципального образования	-
границы населенного пункта	-
границы земельного участка, не отнесенного к землям лесного фонда	-
границы лесничества и лесозащитных полос	-
границы иных частей испрашиваемого земельного участка	-
границы иных территориальных единиц	-

12

Инва. № подл.	Подп. и дата	Взам. инв. №

Изм.	Кол.уч.	Лист	№ док	Подпись	Дата

12326.ППТ4 – Т

Лист

73

Схема расположения проектируемой части земельного (лесного) участка

Местоположение лесного участка

Наименование субъекта Российской Федерации: Владимирская область

Наименование района: Вязниковский район

Муниципальное образование: Октябрьское сельское поселение

Лесничество: Вязниковское

Участковое лесничество: Никологорское

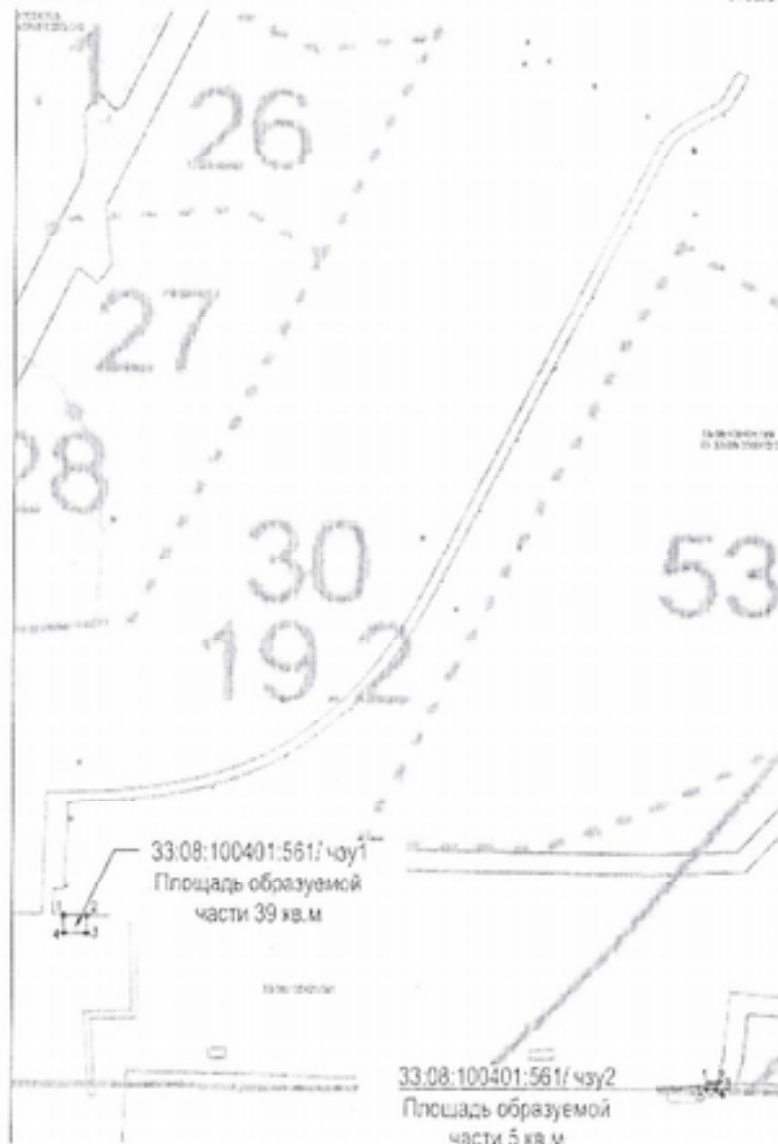
лесной квартал № 19, части лесотаксационных выделов 30,54

Вид использования лесов: Строительство линейного объекта

Цель предоставления лесного участка: Строительство линейного объекта «Дооснащение ИТСО КС Владимирского ЛПУ МГ, Приокского ЛПУ МГ, Вятского ЛПУ МГ и Ивановского ЛПУ МГ

Площадь 0,0044 га

Масштаб 1:10 000



13

Взам. инв. №

Подп. и дата

Инв. № подл.

Изм.	Кол.уч.	Лист	№ док	Подпись	Дата

12326.ППТ4 – Т

Лист

74

Геоданные :

Номера точек	Направление румбы		Длина(м)
33:08:100401:561/ чзу 1			
1-2	ЮВ	88°	7,1
2-3	ЮЗ	0°	5,5
3-4	СЗ	89°	7,0
4-1	СЗ	0°	5,6
33:08:100401:561/ чзу 2			
1-2	ЮВ	88°	2,5
2-3	ЮЗ	18°	0,0
3-4	ЮЗ	2°	1,7
4-5	СЗ	87°	3,0
5-1	СВ	18°	1,8

Каталог координат (МСК-33):

№ участка	Номера точек	X (0,01) м	Y (0,01) м
33:08:100401:561/ чзу 1			
1	1	200 184,31	319 600,29
	2	200 184,18	319 607,37
	3	200 178,68	319 607,32
	4	200 178,74	319 600,30
	1	200 184,31	319 600,29
33:08:100401:561/ чзу 2			
2	1	200 133,92	319 798,31
	2	200 133,85	319 800,83
	3	200 133,82	319 800,82
	4	200 132,09	319 800,74
	5	200 132,21	319 797,75
	1	200 133,92	319 798,31

Взам. инв. №

Подп. и дата

Инв. № подл.

Изм.	Кол.уч.	Лист	№ док	Подпись	Дата

В том числе: Кадастровый номер исходного земельного участка: 33:08:100401:569
(ЕЗ 33:08:000000:262)

Условный номер исходного земельного участка (при наличии): - _____

Планируемый срок использования части земельного (лесного) участка: 3 года

4. Местоположение лесного участка

Наименование субъекта Российской Федерации: Владимирская область,

Наименование района: Вязниковский

Муниципальное образование: Октябрьское (сельское поселение)

Лесничество: Вязниковское

Участковое лесничество: Никологорское

лесной квартал № 19 части лесотаксационных выделов 30,54

5. Использование проектируемой части земельного (лесного) участка:

Вид использования лесов в соответствии со статьей 25 Лесного кодекса РФ	Цель предоставления лесного участка в аренду
Строительство линейного объекта	Строительство линейного объекта «Дооснащение ИТСО КС Владимирского ЛПУ МГ, Приокского ЛПУ МГ, Вятского ЛПУ МГ и Ивановского ЛПУ МГ

6. Таксационное описание проектируемой части земельного (лесного) участка:

7.

Наименование лесничества, целевое назначение лесов	№№ лесных кварталов	№№ лесотаксационных выделов	Площадь (га)	Состав лесных насаждений	возраст/	Бонитет	Полнота	Общий запас, кубм
1	2	3	4	5	6	7	8	9
Никологорское . Защитные. Леса, выполняющие функции защиты природных и иных объектов. Зеленые зоны.	19	ч.30	0,2109	Газопровод	-	-	-	-
Никологорское . Защитные. Леса, выполняющие функции защиты природных и иных объектов. Зеленые зоны.	19	ч.54	0,0251	Газопровод	-	-	-	-
Всего:			0,236					-

15

Взам. инв. №

Подп. и дата

Инв. № подл.

Изм.	Кол.уч.	Лист	№ док	Подпись	Дата

12326.ППТ4 – Т

Лист

76

5. Наличие пересечений границ проектируемой части земельного (лесного) участка с:

Территориальная единица	Наличие пересечения
границы муниципального образования	-
границы населенного пункта	-
границы земельного участка, не отнесенного к землям лесного фонда	-
границы лесничества и лесозащитки	-
границы иных частей неприкосновенного земельного участка	-
границы иных территориальных единиц	-

16

Взам. инв. №

Подп. и дата

Инв. № подл.

Изм.	Кол.уч.	Лист	№ док	Подпись	Дата

12326.ППТ4 – Т

Лист

77

Схема расположения проектируемой части земельного (лесного) участка

Местоположение лесного участка

Наименование субъекта Российской Федерации: Владимирская область

Наименование района: Вязниковский район

Муниципальное образование: Октябрьское сельское поселение

Лесничество: Вязниковское

Участковое лесничество: Никологорское

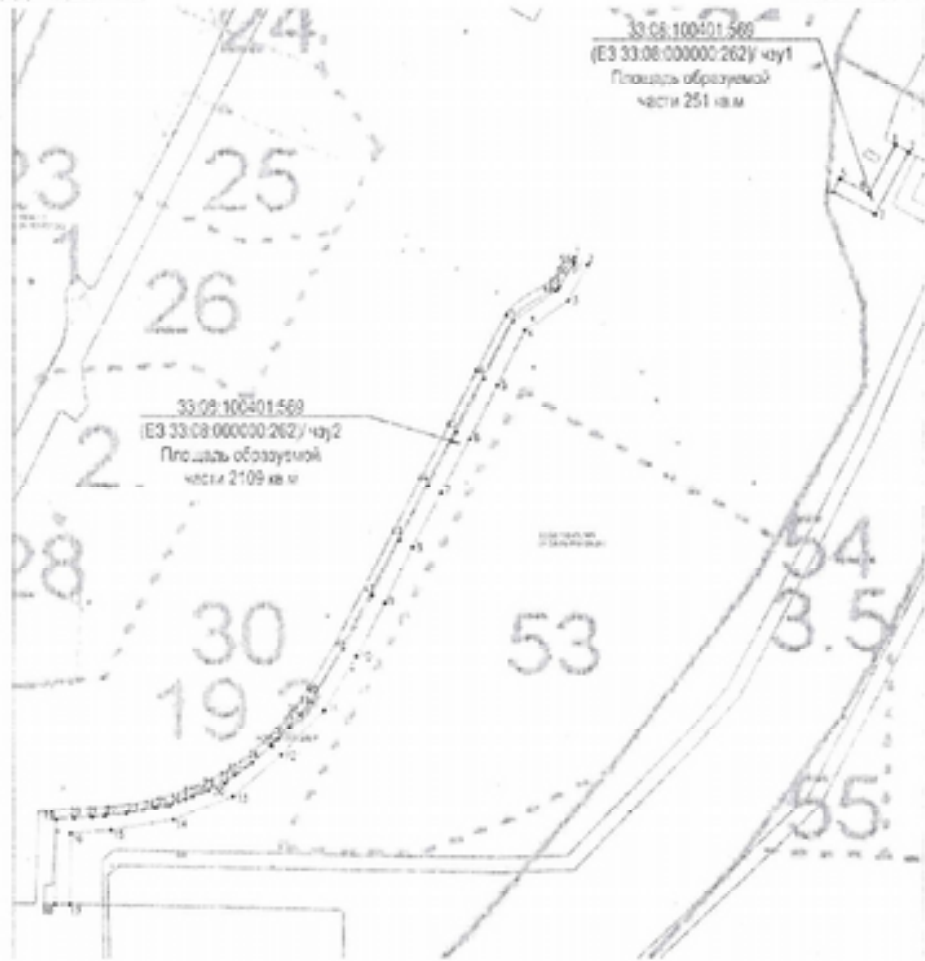
лесной квартал № 19, части лесотаксационных выделов 30, 54

Вид использования лесов: Строительство линейного объекта

Цель предоставления лесного участка: Строительство линейного объекта «Дооснащение ИТСО КС Владимирского ЛПУ МГ, Приокского ЛПУ МГ, Вятского ЛПУ МГ и Ивановского ЛПУ МГ

Площадь 0,236 га

Масштаб 1:10 000



17

Взам. инв. №

Подп. и дата

Инв. № подл.

Изм.	Кол.уч.	Лист	№ док	Подпись	Дата

12326.ППТ4 – Т

Лист

78

Госзадание

Номера точек	Направление рулеви	Длина(м)
33:08:100401:569 / чпу 1		
1-2	ЮВ	61 ^м
2-3	ЮЗ	28 ^м
3-4	СЗ	63 ^м
4-5	СВ	27 ^м
5-6	ЮВ	62 ^м
6-1	СВ	28 ^м
33:08:100401:569 / чпу 2		
1-2	ЮВ	60 ^м
2-3	ЮЗ	29 ^м
3-4	ЮЗ	55 ^м
4-5	ЮЗ	26 ^м
5-6	ЮЗ	37 ^м
6-7	ЮЗ	27 ^м
7-8	ЮЗ	38 ^м
8-9	ЮЗ	27 ^м
9-10	ЮЗ	28 ^м
10-11	ЮЗ	30 ^м
11-12	З	0 ^м
12-13	ЮЗ	31 ^м
13-14	ЮЗ	31 ^м
14-15	ЮЗ	30 ^м
15-16	ЮЗ	37 ^м
16-17	ЮЗ	42 ^м
17-18	ЮЗ	45 ^м
18-19	ЮЗ	48 ^м
19-20	ЮЗ	43 ^м
20-21	ЮЗ	49 ^м
21-22	ЮЗ	49 ^м
22-23	ЮЗ	68 ^м
23-24	ЮЗ	68 ^м
24-25	ЮЗ	80 ^м
25-26	ЮЗ	83 ^м
26-27	ЮЗ	85 ^м
27-28	ЮЗ	0 ^м
28-29	ЮЗ	0 ^м
29-30	СЗ	88 ^м
30-31	СЗ	0 ^м
31-32	СВ	12 ^м
32-33	СВ	2 ^м
33-34	СВ	88 ^м
34-35	СВ	86 ^м
35-36	СВ	84 ^м
36-37	СВ	83 ^м
37-38	СВ	86 ^м
38-39	СВ	76 ^м

Каталог координат (МСК-33)

№ участка	Номер точки	X (0,01) м	Y (0,01) м
33:08:100401:569 / чпу 1			
1	1	200487,51	319938,30
	2	200484,67	319943,59
	3	200459,52	319929,87
	4	200468,45	319913,01
	5	200473,76	319915,79
	6	200467,58	319927,43
	1	200487,51	319938,30
33:08:100401:569 / чпу 2			
2	1	200 441,78	319 810,00
	2	200 439,11	319 814,01
	3	200 425,00	319 806,65
	4	200 412,98	319 789,35
	5	200 377,38	319 771,54
	6	200 364,03	319 764,73
	7	200 353,54	319 758,75
	8	200 337,40	319 750,12
	9	200 302,39	319 732,14
	10	200 284,50	319 723,54
	11	200 280,76	319 720,32
	12	200 276,87	319 718,01
	13	200 272,00	319 715,07
	14	200 265,52	319 711,13
	15	200 263,90	319 710,16
	16	200 259,93	319 707,09
	17	200 257,28	319 704,69
	18	200 255,91	319 703,51
	19	200 252,45	319 699,06
	20	200 243,81	319 691,64
	21	200 238,28	319 685,13
	22	200 227,40	319 672,34
	23	200 223,39	319 667,68
	24	200 218,07	319 648,68
	25	200 213,90	319 623,75
	26	200 213,21	319 615,46
	27	200 212,59	319 607,62
	28	200 201,64	319 607,53
	29	200 184,18	319 607,37
	30	200 184,31	319 600,29
	31	200 193,65	319 600,27
	32	200 193,39	319 600,44
	33	200 218,70	319 601,54
	34	200 218,75	319 600,11
	35	200 219,12	319 616,14
	36	200 219,62	319 620,95
	37	200 220,40	319 620,63
	38	200 221,76	319 636,31

18

Взам. инв. №

Подп. и дата

Инв. № подл.

Изм. Кол.уч. Лист № док Подпись Дата

12326.ППТ4 – Т

Лист

79

39-40	СВ	73'	4,4
40-41	СВ	71'	6,8
41-42	СВ	67'	6,8
42-43	СВ	62'	6,1
43-44	СВ	59'	7,6
44-45	СВ	53'	6,9
45-46	СВ	48'	10,2
46-47	СВ	45'	3,5
47-48	СВ	43'	6,8
48-49	СВ	39'	6,8
49-50	СВ	36'	6,7
50-51	СВ	36'	0,2
51-52	СВ	33'	6,7
52-53	СВ	31'	4,7
53-54	СВ	29'	8,8
54-55	СВ	28'	6,7
55-56	СВ	27'	6,7
56-57	СВ	27'	29,3
57-58	СВ	27'	58,7
58-59	СВ	27'	51,5
59-60	СВ	40'	3,4
60-61	СВ	52	4,2
61-62	СВ	61'	14,8
62-63	СВ	30'	11,3
63-1	СВ	29'	1,7

39	200 223,86	319 645,37
40	200 225,07	319 649,58
41	200 227,28	319 656,06
42	200 229,92	319 662,39
43	200 232,77	319 667,80
44	200 236,67	319 674,35
45	200 240,75	319 679,90
46	200 247,42	319 687,57
47	200 249,91	319 690,09
48	200 254,90	319 694,75
49	200 260,14	319 699,11
50	200 265,52	319 703,10
51	200 265,68	319 703,22
52	200 271,28	319 706,93
53	200 275,28	319 709,38
54	200 282,95	319 713,77
55	200 288,87	319 716,98
56	200 294,80	319 720,12
57	200 320,75	319 733,84
58	200 372,71	319 761,08
59	200 418,33	319 784,86
60	200 420,92	319 787,04
61	200 423,46	319 790,41
62	200 430,61	319 803,36
63	200 440,30	319 809,17
1	200 441,78	319 810,00

Взам. инв. №

Подп. и дата

Инв. № подл.

Изм.	Кол.уч.	Лист	№ док	Подпись	Дата

12326.ППТ4 – Т

Лист

80

В том числе: Кадастровый номер исходного земельного участка: 33:08:100401:531
 Условный номер исходного земельного участка (при наличии): -

Планируемый срок использования части земельного (лесного) участка: 3 года

1. Местоположение лесного участка

Наименование субъекта Российской Федерации: Владимирская область

Наименование района: Вязниковский

Муниципальное образование: Октябрьское (сельское поселение)

Лесничество: Вязниковское

Участковое лесничество: Никологорское

лесной квартал № 19 часть лесотаксационного выдела 54

2. Использование проектируемой части земельного (лесного) участка:

Вид использования лесов в соответствии со статьей 25 Лесного кодекса РФ	Цель предоставления лесного участка и аренду
Строительство линейного объекта	Строительство линейного объекта «Дооснащение ИТСО КС Владимирского ЛПУ МГ, Приокского ЛПУ МГ, Вятского ЛПУ МГ и Ивановского ЛПУ МГ

3. Таксационное описание проектируемой части земельного (лесного) участка:

Наименование лесничества, целевое назначение лесов	№№ лесных кварталов	№№ лесотаксационных выделов	Площадь (га)	Состав лесных насаждений	возраст/	Бонитет	Полнота	Общий запас, кубм
1	2	3	4	5	6	7	8	9
Никологорское. Защитные. Леса, выполняющие функции защиты природных и иных объектов. Зеленые зоны.	19	ч.54	0,0138	Газопровод	-	-	-	-
Всего:			0,0138					-

4. Наличие пресечений границ проектируемой части земельного (лесного) участка с:

Территориальная единица	Наличие пересечения
границы муниципального образования	-
границы населенного пункта	-
границы земельного участка, не отнесенного к землям лесного фонда	-
границы лесничества и лесопарков	-
границы иных частей неправомерно земельного участка	-
границы иных территориальных единиц	-

Схема расположения проектируемой части земельного (лесного) участка

Местоположение лесного участка

Наименование субъекта Российской Федерации: Владимирская область

Наименование района: Вязниковский район

Муниципальное образование: Октябрьское сельское поселение

Лесничество: Вязниковское

Участковое лесничество: Никологорское

лесной квартал № 19, часть лесотаксационного выдела 54

Вид использования лесов: Строительство линейного объекта

Цель предоставления лесного участка: Строительство линейного объекта «Дооснащение ИТСО КС Владимирского ЛПУ МГ, Приокского ЛПУ МГ, Вязского ЛПУ МГ и Ивановского ЛПУ МГ

Площадь 0,0138 га

Масштаб 1:10 000



Взам. инв. №

Подп. и дата

Инв. № подл.

Изм.	Кол.уч.	Лист	№ док	Подпись	Дата

12326.ППТ4 – Т

Лист

82

Геоданные :

Номера точек	Направление румбы	Длина(м)
33:08:100401:531 / чзу I		
1-2	ЮВ 86°	6,2
2-3	ЮЗ 18°	6,2
3-4	СЗ 86°	1,1
4-5	ЮЗ 4°	4,9
5-6	ЮЗ 18°	16,9
6-7	СЗ 88°	3,6
7-8	СВ 15°	8,8
8-9	СВ 5°	8,7
9-1	СВ 18°	10,4

Каталог координат (МСК-33):

№ участка	Номера точек	X (0,01) м	Y (0,01) м
33:08:100401:531 / чзу I			
1	1	200 160,96	319 807,20
	2	200 160,53	319 813,37
	3	200 154,65	319 811,42
	4	200 154,73	319 810,24
	5	200 149,81	319 809,81
	6	200 133,75	319 804,49
	7	200 133,85	319 800,83
	8	200 142,33	319 803,14
	9	200 151,01	319 803,92
	1	200 160,96	319 807,20

22

Взам. инв. №

Подп. и дата

Инв. № подл.

Изм.	Кол.уч.	Лист	№ док	Подпись	Дата

12326.ППТ4 – Т

Лист

83

В том числе: Кадастровый номер исходного земельного участка: 33:08:100401:570
(ЕЗ 33:08:000000:262)

Условный номер исходного земельного участка (при наличии): -

Планируемый срок использования части земельного (лесного) участка: 3 года

1. Местоположение лесного участка

Наименование субъекта Российской Федерации: Владимирская область

Наименование района: Вязниковский

Муниципальное образование: Октябрьское (сельское поселение)

Лесничество: Вязниковское

Участковое лесничество: Никологорское

лесной квартал № 19 часть лесотаксационного выдела 54

2. Использование проектируемой части земельного (лесного) участка:

Вид использования лесов в соответствии со статьей 25 Лесного кодекса РФ	Цель предоставления лесного участка и аренды
Строительство линейного объекта	Строительство линейного объекта «Дооснащение ИТСО КС Владимирского ЛПУ МГ, Приокского ЛПУ МГ, Вятского ЛПУ МГ и Ивановского ЛПУ МГ

3. Таксационное описание проектируемой части земельного (лесного) участка:

Наименование лесничества, целевое назначение лесов	№№ лесных кварталов	№№ лесотаксационных выделов	Площадь (га)	Состав лесных насаждений	возраст/	Бонитет	Полнота	Общий запас, ком
1	2	3	4	5	6	7	8	9
Никологорское. Защитные. Леса, выполняющие функции защиты природных и иных объектов. Зеленые зоны.	19	ч.54	0,2141	Газопровод	-	-	-	-
Всего:			0,2141					-

4. Наличие пресечений границ проектируемой части земельного (лесного) участка с:

Территориальная единица	Наличие пересечения
границы муниципального образования	-
границы населенного пункта	-
границы земельного участка, не отнесенного к землям лесного фонда	-
границы лесничества и лесопарков	-
границы иных частей испрашиваемого земельного участка	-
границы иных территориальных единиц	-

23

Взам. инв. №

Подп. и дата

Инв. № подл.

Изм.	Кол.уч.	Лист	№ док	Подпись	Дата
------	---------	------	-------	---------	------

12326.ППТ4 – Т

Лист

84

Схема расположения проектируемой части земельного (лесного) участка

Местоположение лесного участка

Наименование субъекта Российской Федерации: Владимирская область

Наименование района: Вязниковский район

Муниципальное образование: Октябрьское сельское поселение

Лесничество: Вязниковское

Участковое лесничество: Никологорское

лесной квартал № 19, часть лесотаксационного выдела 54

Вид использования лесов: Строительство линейного объекта

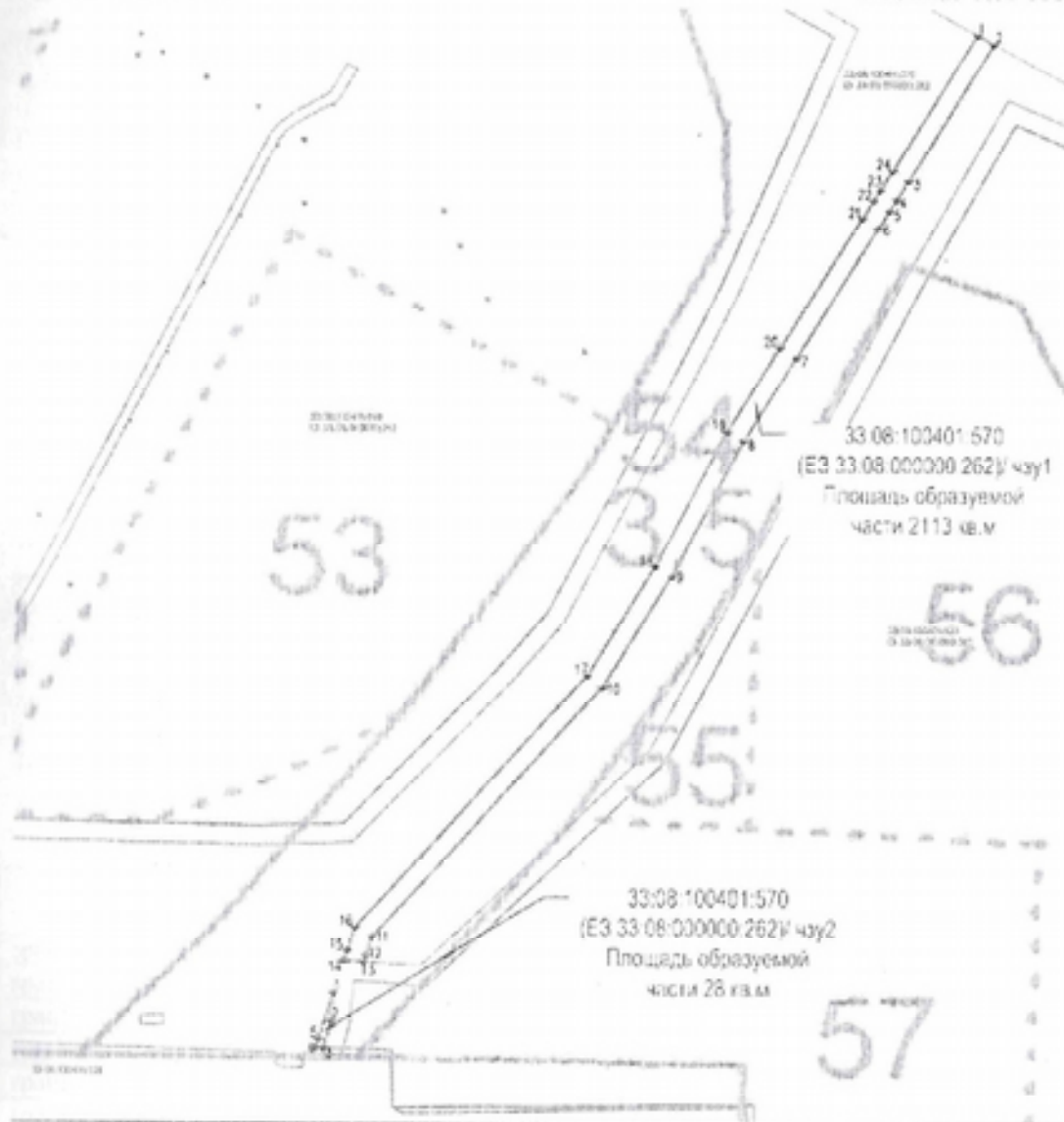
Цель предоставления лесного участка: Строительство линейного объекта «Дооснащение

ИТСО КС Владимирского ЛПУ МГ, Приокского ЛПУ МГ, Вятского ЛПУ МГ и

Ивановского ЛПУ МГ

Площадь 0,2141 га

Масштаб 1:10 000



24

Взам. инв. №

Подп. и дата

Инв. № подл.

Изм.	Кол.уч.	Лист	№ док	Подпись	Дата

12326.ППТ4 – Т

Лист

85

Геоданные :

Номера точек	Направление румбы		Длина(м)
33:08:100401:570 / чзу 1			
1-2	ЮВ	61°	6,0
2-3	ЮЗ	31°	50,7
3-4	ЮЗ	32°	7,0
4-5	ЮЗ	32°	3,9
5-6	ЮЗ	32°	6,5
6-7	ЮЗ	32°	48,1
7-8	ЮЗ	31°	30,5
8-9	ЮЗ	27°	48,4
9-10	ЮЗ	31°	40,9
10-11	ЮЗ	42°	106,6
11-12	ЮЗ	17°	6,2
12-13	ЮЗ	18°	2,0
13-14	СЗ	86°	6,2
15-15	СВ	18°	3,6
15-16	СВ	17°	7,4
16-17	СВ	42°	107,1
17-18	СВ	31°	40,1
18-19	СВ	27°	48,4
19-20	СВ	31°	30,8
20-21	СВ	32°	48,1
21-22	СВ	32°	6,5
22-23	СВ	31°	3,9
23-24	СВ	32°	7,0
24-1	СВ	32°	50,3
33:08:100401:570 / чзу 2			
1-2	ЮЗ	5°	8,7
2-3	ЮЗ	15°	8,8
3-4	СЗ	88°	2,5
4-5	СВ	17°	3,0
5-1	СВ	18°	14,9

Каталог координат (МСК-33):

№ участка	Номера точек	X (0,01) м	Y (0,01) м
33:08:100401:570 / чзу 1			
	1	200 452,00	320 004,39
	2	200 449,17	320 009,66
	3	200 406,19	319 982,83
	4	200 400,18	319 979,07
	5	200 396,88	319 977,00
	6	200 391,35	319 973,54
	7	200 350,60	319 947,97
	8	200 324,64	319 931,82
	9	200 281,73	319 909,41
	10	200 246,98	319 887,87
	11	200 168,40	319 815,86
	12	200 162,51	319 814,02
	13	200 160,53	319 813,37
	14	200 160,96	319 807,20
	15	200 164,34	319 808,31
	16	200 171,36	319 810,53
	17	200 250,62	319 883,07
	18	200 284,70	319 904,20
	19	200 327,62	319 926,60
	20	200 353,78	319 942,88
	21	200 394,53	319 968,46
	22	200 400,06	319 971,92
	23	200 403,36	319 973,98
	24	200 409,37	319 977,74
33:08:100401:570 / чзу 2			
	1	200 452,00	320 004,39
33:08:100401:570 / чзу 2			
	1	200 151,01	319 803,92
	2	200 142,33	319 803,14
	3	200 133,85	319 800,83
	4	200 133,92	319 798,31
	5	200 136,83	319 790,25
	1	200 151,01	319 803,92

Взам. инв. №

Подп. и дата

Инв. № подл.

Изм.	Кол.уч.	Лист	№ док	Подпись	Дата

В том числе: Кадастровый номер исходного земельного участка: 33:08:100401:533
(ЕЗ 33:08:000000:262)

Условный номер исходного земельного участка (при наличии): _____

Планируемый срок использования части земельного (лесного) участка: 3 года

1. Местоположение лесного участка

Наименование субъекта Российской Федерации: Владимирская область

Наименование района: Вязниковский

Муниципальное образование: Октябрьское (сельское поселение)

Лесничество: Вязниковское

Участковое лесничество: Никологорское

лесной квартал № 19 часть лесотаксационного выдела 54

2. Использование проектируемой части земельного (лесного) участка:

Вид использования лесов в соответствии со статьей 25 Лесного кодекса РФ	Цель предоставления лесного участка в аренду
Строительство линейного объекта	Строительство линейного объекта «Дооснащение ИТСО КС Владимирского ЛПУ МГ, Приокского ЛПУ МГ, Вятского ЛПУ МГ и Ивановского ЛПУ МГ

3. Таксационное описание проектируемой части земельного (лесного) участка:

Наименование лесничества, целевое назначение лесов	№№ лесных кварталов	№№ лесотаксационных выделов	Площадь (га)	Состав лесных насаждений	возраст/	Бонитет	Полнота	Общий запас, кубм
1	2	3	4	5	6	7	8	9
Никологорское, Защитные. Леса, выполняющие функции защиты природных и иных объектов. Зеленые зоны.	19	ч.54	0,0003	Газопровод	-	-	-	-
Всего:			0,0003					-

4. Наличие пресечений границ проектируемой части земельного (лесного) участка с:

Территориальная единица	Наличие пересечения
границы муниципального образования	-
границы населенного пункта	-
границы земельного участка, не отнесенного к землям лесного фонда	-
границы лесничества и лесопарков	-
границы иных частей испрашиваемого земельного участка	-
границы иных территориальных единиц	-

26

Взам. инв. №

Подп. и дата

Инв. № подл.

Изм.	Кол.уч.	Лист	№ док	Подпись	Дата
------	---------	------	-------	---------	------

12326.ППТ4 – Т

Лист

87

Схема расположения проектируемой части земельного (лесного) участка

Местоположение лесного участка

Наименование субъекта Российской Федерации: Владимирская область

Наименование района: Вязниковский район

Муниципальное образование: Остябьинское сельское поселение

Лесничество: Вязниковское

Участковое лесничество: Никологорское

лесной квартал № 19, часть лесотаксационного надела 54

Вид использования лесов: Строительство линейного объекта

Цель предоставления лесного участка: Строительство линейного объекта «Доменная

ИТСО КС Владимирского ЛПУ МГ, Привокского ЛПУ МГ, Вязского ЛПУ МГ и

Николовского ЛПУ МГ

Площадь 0,0003 га

Масштаб 1:10 000



27

Инов. № подл.	Подп. и дата	Взам. инв. №

Изм.	Кол.уч.	Лист	№ док	Подпись	Дата

12326.ППТ4 – Т

Геоданные :

Номера точек	Направление румбы	Длина(м)
33:08:100401:533 / чзу I		
1-2	СВ 4 ^а	4,9
2-3	ЮВ 86 ^а	1,1
3-1	ЮЗ 18 ^а	5,1

Каталог координат (МСК-33):

№ участка	Номера точек	X (0,01) м	Y (0,01) м
33:08:100401:533 / чзу I			
	1	200 149,81	319 809,81
	2	200 154,73	319 810,24
	3	200 154,65	319 811,42
	1	200194,81	319800,81

Взам. инв. №

Подп. и дата

Инв. № подл.

Изм.	Кол.уч.	Лист	№ док	Подпись	Дата

В том числе: Кадастровый номер исходного земельного участка: 33:08:100401:554
Условный номер исходного земельного участка (при наличии): -

Планируемый срок использования части земельного (лесного) участка: 3 года

1. Местоположение лесного участка

Наименование субъекта Российской Федерации: Владимирская область

Наименование района: Вязниковский

Муниципальное образование: Октябрьское (сельское поселение)

Лесничество: Вязниковское

Участковое лесничество: Никологорское

лесной квартал № 19 часть лесотаксационного выдела 54

2. Использование проектируемой части земельного (лесного) участка:

Вид использования лесов в соответствии со статьей 25 Лесного кодекса РФ	Цель предоставления лесного участка в аренду
Строительство линейного объекта	Строительство линейного объекта «Дооснащения ИТСО КС Владимирского ЛПУ МГ, Приокского ЛПУ МГ, Вятского ЛПУ МГ и Ивановского ЛПУ МГ

3. Таксационное описание проектируемой части земельного (лесного) участка:

Наименование лесничества, целевое назначение лесов	№№ лесных кварталов	№№ лесотаксационных выделов	Площадь (га)	Состав лесных насаждений	возраста/	бонитет	Полнота	Общий запас, кубом
1	2	3	4	5	6	7	8	9
Никологорское, Защитные. Леса, выполняющие функцию защиты природных и иных объектов. Зеленые зоны.	19	ч.54	0,0006	Газопровод	-	-	-	-
Всего:			0,0006					-

4. Наличие пресечений границ проектируемой части земельного (лесного) участка с:

Территориальная единица	Наличие пресечения
границы муниципального образования	-
границы населенного пункта	-
границы земельного участка, не отнесенного к землям лесного фонда	-
границы лесничества и лесопарков	-
границы иных частей испрашиваемого земельного участка	-
границы иных территориальных единиц	-

29

Взам. инв. №

Подп. и дата

Инв. № подл.

Изм.	Кол.уч.	Лист	№ док	Подпись	Дата

12326.ППТ4 – Т

Лист

90

Схема расположения проектируемой части земельного (лесного) участка

Местоположение лесного участка

Наименование субъекта Российской Федерации: Владимирская область

Наименование района: Вязниковский район

Муниципальное образование: Октябрьское сельское поселение

Лесничество: Вязниковское

Участковое лесничество: Никологорское

лесной квартал № 19, часть лесотаксационного выдела 54

Вид использования лесов: Строительство линейного объекта

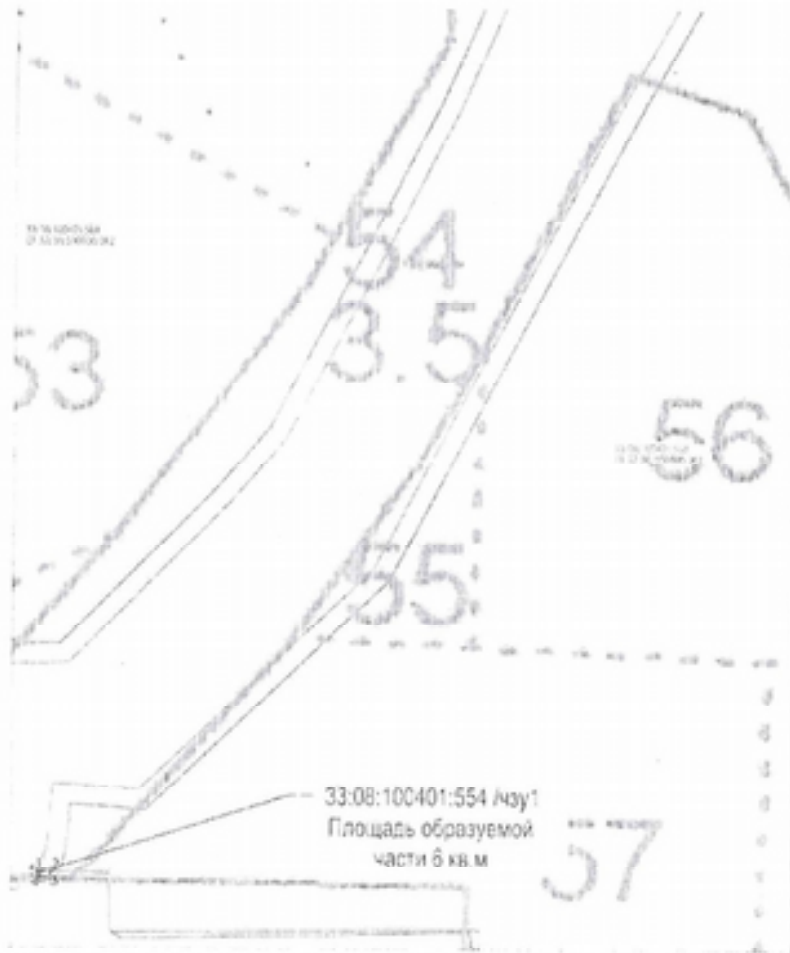
Цель предоставления лесного участка: Строительство линейного объекта «Дооснащение

ИТСО КС Владимирского ЛПУ МГ, Приокского ЛПУ МГ, Вятского ЛПУ МГ и

Ивановского ЛПУ МГ

Площадь: 0,0006 га

Масштаб 1:10 000



30

Взам. инв. №

Подп. и дата

Инв. № подл.

Изм.	Кол.уч.	Лист	№ док	Подпись	Дата

12326.ППТ4 – Т

Лист

91

Геоданные :

Номера точек	Направление румбы		Длина(м)
33:08:100401:554 / чзу I			
1 - 2	ЮВ	88 ⁰	3,6
2 - 3	ЮЗ	18 ⁰	1,9
3 - 4	СЗ	88 ⁰	3,1
4 - 5	СВ	2 ⁰	1,7
5-1	СВ	18 ⁰	0,0

Каталог координат (МСК-33):

№ участка	Номера точек	X (0,01) м	Y (0,01) м
33:08:100401:554 / чзу I			
I	1	200 133,85	319 800,83
	2	200 133,75	319 804,49
	3	200 131,98	319 803,90
	4	200 132,09	319 800,74
	5	200 133,82	319 800,82
	1	200 133,85	319 800,83

31

Взам. инв. №

Подп. и дата

Инв. № подл.

Изм.	Кол.уч.	Лист	№ док	Подпись	Дата

12326.ППТ4 – Т

Лист

92

Приложение Б (Обязательное)

Состав материалов и результаты инженерных изысканий

Необходимость выполнения инженерных изысканий для подготовки документации по планировке территории отсутствует, в связи с достаточностью ранее выполненных инженерных изысканий.

Инженерно-геодезические изыскания были выполнены ДОО «Газпроектинжиниринг» в октябре 2017 г. - январе 2018 г., инженерно-геологические изыскания – в феврале - апреле 2018 г.

Инв. № подл.	Подп. и дата	Взам. инв. №							Лист
Изм.	Кол.уч.	Лист	№ док	Подпись	Дата	12326.ППТ4 – Т			