



ООО «ЛенЗемКадастр»

Заказчик: ООО «Газпром центрремонт»

**Реконструкция систем автоматизированного
управления КЦ и КС ООО «Волготрансгаз»**

КС «Вязниковская»

**ПРОЕКТ ПЛАНИРОВКИ И ПРОЕКТ МЕЖЕВАНИЯ
ТЕРРИТОРИИ**

Том 6

**Основная часть проекта межевания территории.
Графическая часть**

144-ЛЗК-2019-ПМТ2

Генеральный директор
ООО «ЛенЗемКадастр»



Б.А. Хайытмурадов

Исполнительный директор




А.А. Смородинов

Санкт-Петербург
2019

СОСТАВ ПРОЕКТА

№ тома	Обозначение	Наименование	Примечание
Том 1	144-ЛЗК-2019-ППТ1	Основная часть проекта планировки. Положение о размещении объекта (объектов) энергетики или трубопроводного транспорта	
Том 2	144-ЛЗК-2019-ППТ2	Основная часть проекта планировки. Графическая часть	
Том 3	144-ЛЗК-2019-ППТ3	Материалы по обоснованию проекта планировки территории. Пояснительная записка	
Том 4	144-ЛЗК-2019-ППТ4	Материалы по обоснованию проекта планировки территории. Графическая часть	
Том 5	144-ЛЗК-2019-ПМТ1	Основная часть проекта межевания территории. Текстовая часть	
Том 6	144-ЛЗК-2019-ПМТ2	Основная часть проекта межевания территории. Графическая часть	
Том 7	144-ЛЗК-2019-ПМТ3	Материалы по обоснованию проекта межевания территории	

Взам. инв. №	
Подп. и дата	
Инв. № подл.	

144-ЛЗК-2019-ПМТ2					
Изм.	Колуч.	Лист	№ док.	Подпись	Дата
Разработал	Огарков				04.19
Проверил	Смородинов				04.19
Утвердил	Хайытмурадов				04.19
			ОСНОВНАЯ ЧАСТЬ ПРОЕКТА МЕЖЕВАНИЯ ТЕРРИТОРИИ. ГРАФИЧЕСКАЯ ЧАСТЬ		
Стадия		Лист	Листов		
ДПТ		2	11		
1					
ООО «ЛенЗемКадастр»					

СОДЕРЖАНИЕ

Название раздела	Стр.
1. Пояснительная записка	4
2. Чертеж межевания территории	5
3. Перечень координат характерных точек образуемых земельных участков и частей земельных участков	10

Изм. № подл.	Подп. и дата	Взам. инв. №

						144-ЛЗК-2019-ПМТ2	Лист
Изм.	Кол.уч.	Лист	№ док.	Подпись	Дата		3

ПОЯСНИТЕЛЬНАЯ ЗАПИСКА

Из состава данного тома исключены следующие чертежи, предусмотренные заданием на подготовку документации по планировке территории:

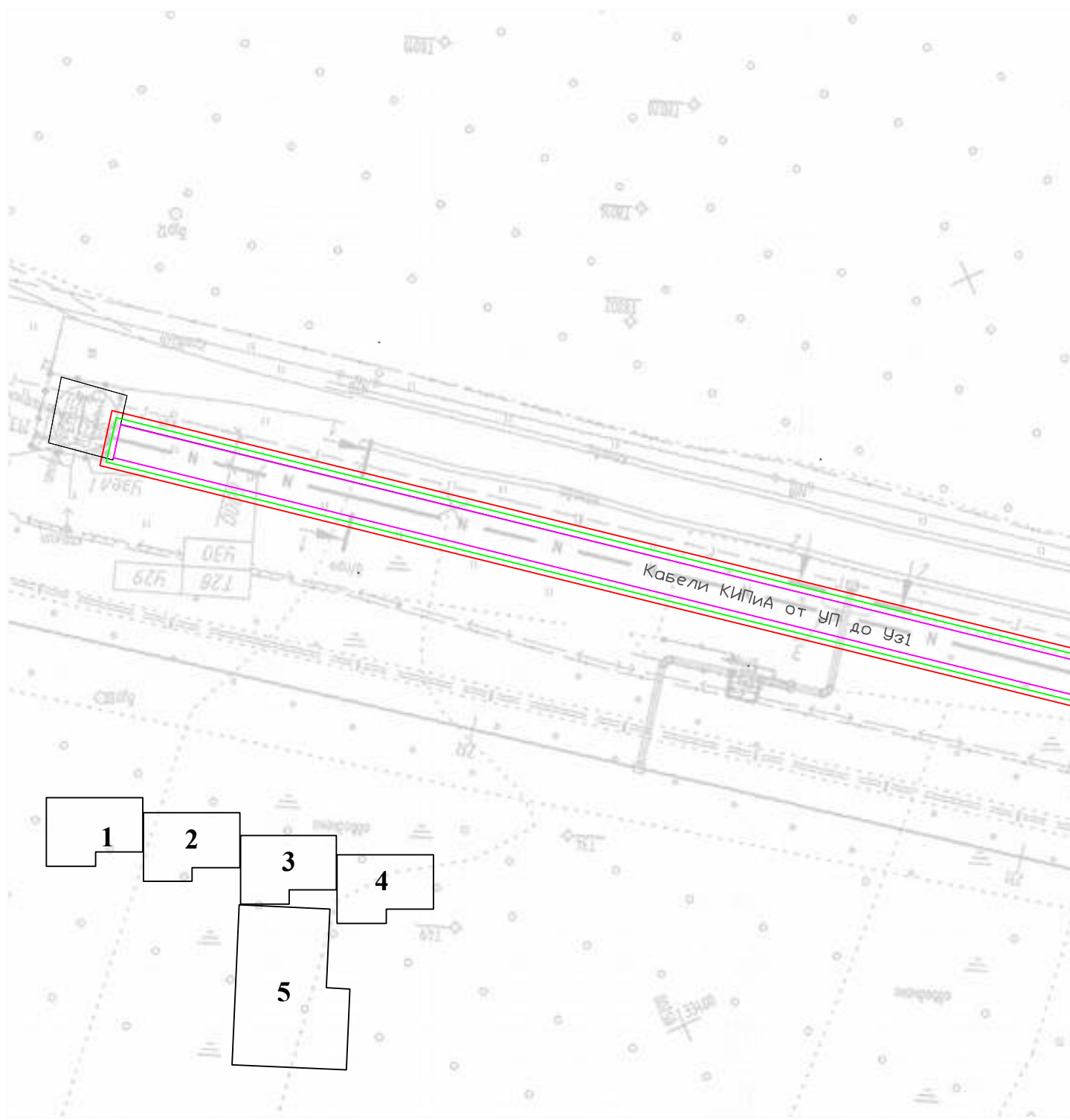
Чертеж	Причина исключения
Схема организации улично-дорожной сети и движения транспорта	Согласно п.21 Постановления Правительства РФ от 12 мая 2017 г. N 564 "Об утверждении Положения о составе и содержании проектов планировки территории, предусматривающих размещение одного или нескольких линейных объектов" (далее – Постановление 564), данная схема выполняется в случае подготовки проекта планировки территории, предусматривающего размещение автомобильных дорог и (или) железнодорожного транспорта
Схему вертикальной планировки территории, инженерной подготовки и инженерной защиты территории	Согласно Приказу Минстроя России от 25.04.2017 N 740/пр "Об установлении случаев подготовки и требований к подготовке входящей в состав материалов по обоснованию проекта планировки территории схемы вертикальной планировки, инженерной подготовки и инженерной защиты территории", данная схема не предусмотрена в случае подготовки проекта планировки территории иных линейных объектов, кроме автомобильных дорог общего пользования, проездов, железнодорожных линий, элементов улично-дорожной сети
Схема границ территорий объектов культурного наследия	Согласно п.23 Постановления 564, данная схема не разрабатывается в случае отсутствия объектов культурного наследия в границах проектируемой территории

Схема расположения элементов планировочной структуры выполнена в масштабе 1:1000 и 1:2000, так как при масштабе, указанном в п. 11.2.2 Технического задания на подготовку документации по планировке территории (от 1:10000 до 1:25000), невозможно соблюсти условие обеспечения читаемости линий и условных обозначений графических материалов.

Взам. инв. №	
Подп. и дата	
Инв. № подл.	

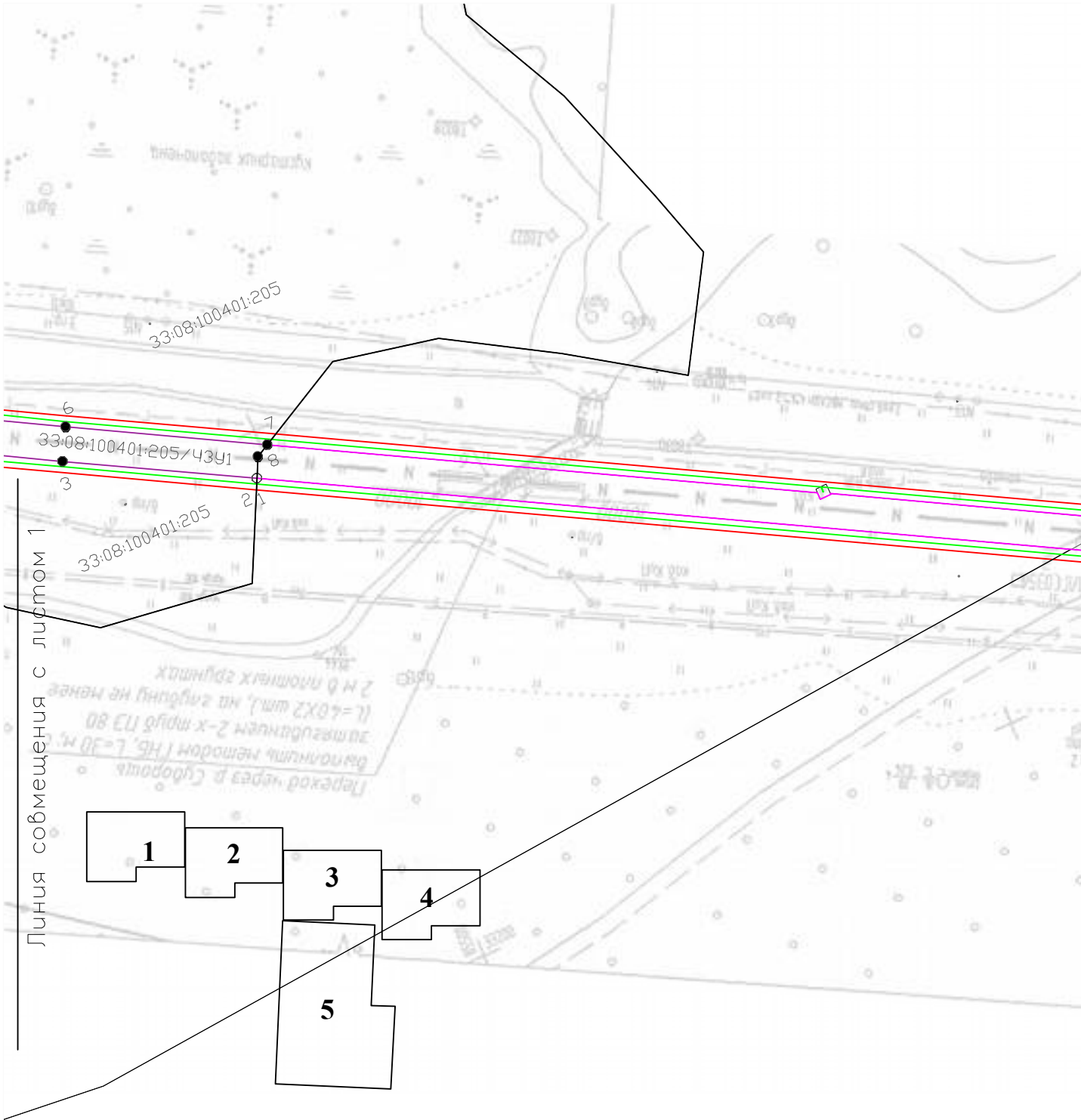
						144-ЛЗК-2019-ПМТ2	Лист
							4
Изм.	Кол.уч.	Лист	№ док.	Подпись	Дата		

Инв. N подл.	Подп. и дата	Взам. инв. N	Инв. N дубл.	Подп. и дата
Справ. N	Перв. примен.			

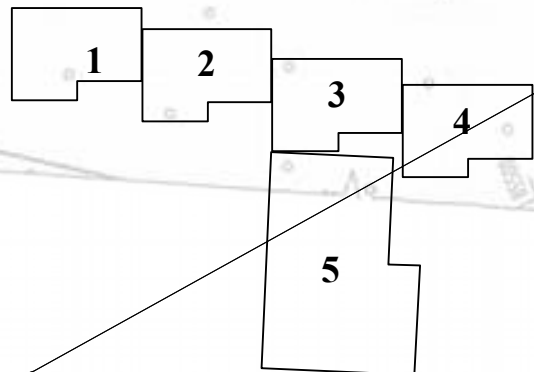


-
-
-
- 1
- 33:08:100401:205/43У1
- 33:08:100401:205
-
-

Инв. N подл.	Подп. и дата	Взам. инв. N	Инв. N дубл.	Подп. и дата	Справ. N	Перв. примен.
--------------	--------------	--------------	--------------	--------------	----------	---------------



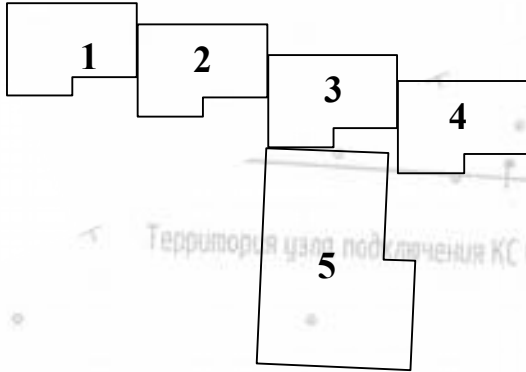
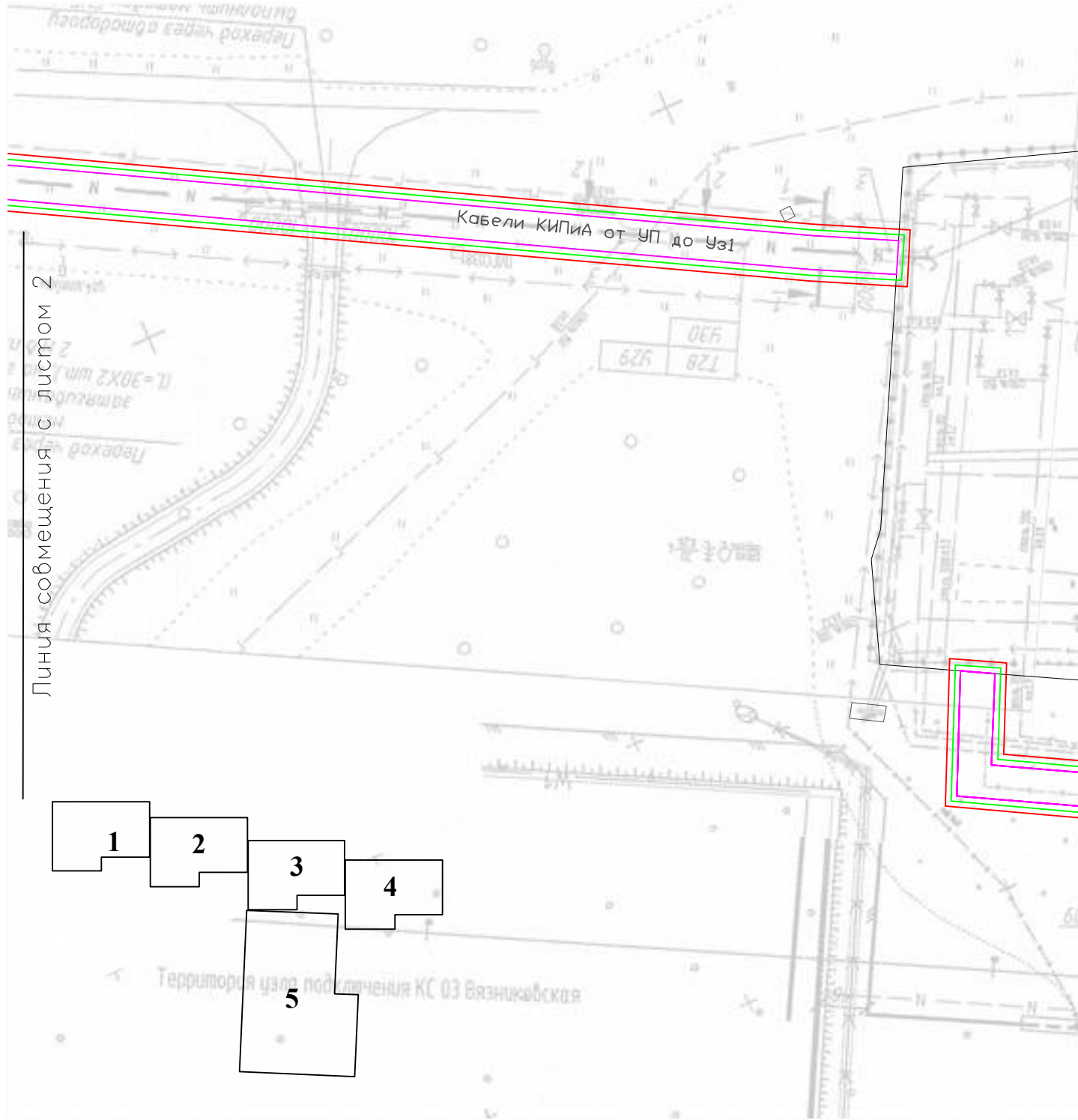
Линия совмещения с листом 1



-
-
-
- 1
- 33:08:100401:205/43У1
- 33:08:100401:205
-
-

Инв. N подл.	Подп. и дата	Взам. инв. N	Инв. N дубл.	Подп. и дата
Справ. N	Перв. примен.			

Линия совмещения с листом 2

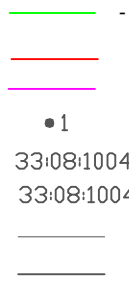
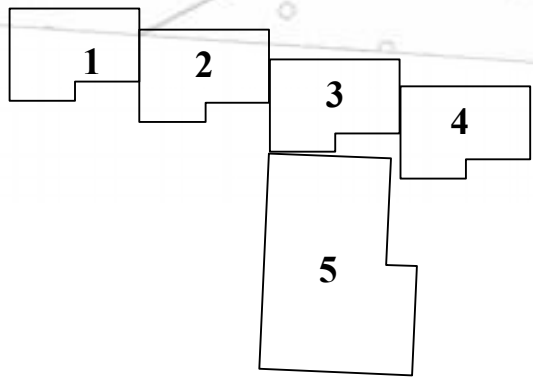


-
-
-
- 1
- 33:08:100401:205/43У1
- 33:08:100401:205

Ли

Инв. N подл.	Подп. и дата	Взам. инв. N	Инв. N дубл.	Подп. и дата	Спраб. N	Перв. примен.

Линия совмещения с листом 3



33:08:100401:205/ЧЗУ1
33:08:100401:205



дгн. и дата

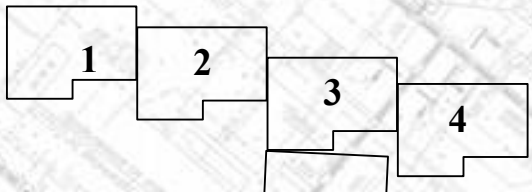
Справ. N

Перв. примен.

Линия совмещения с листом 7



Схема расположения листов



Перечень координат характерных точек образуемых земельных участков

Система координат - МСК-33 от СК-95

№ точки	X	Y	Образуемый участок/часть участка	Условное обозначение на чертеже
1	200787.63	319535.38	часть	33:08:100401:205/ЧЗУ1
2	200787.63	319535.38		
3	200804.12	319505.46		
4	200848.68	319426.02		
5	200855.75	319425.70		
6	200809.36	319508.38		
7	200792.26	319539.42		
8	200791.00	319537.06		
1	200787.63	319535.38		
9	200486.47	320094.63	часть	33:08:100401:534/ЧЗУ1
10	200511.62	320107.43		
11	200513.06	320104.58		
12	200520.05	320108.52		
13	200515.11	320118.16		
14	200482.64	320101.65		
9	200486.47	320094.63		
15	200477.29	320098.94	часть	33:08:100401:533/ЧЗУ1
16	200445.67	320082.85		
17	200416.99	320066.03		
18	200416.81	320065.98		
19	200380.05	319996.73		
20	200223.09	319913.84		
21	200151.03	319836.71		
22	200115.48	319834.40		
23	200115.39	319826.36		
24	200126.10	319827.07		
25	200126.15	319822.70		
26	200131.39	319822.62		
27	200132.11	319827.47		
28	200153.42	319828.87		
29	200153.11	319833.33		
30	200223.68	319907.90		
31	200371.85	319986.89		
32	200389.16	319996.76		
33	200424.28	320063.01		
34	200481.12	320091.92		

15	200477.29	320098.94		
35	200131.31	319822.04	многоконтурная часть	33:08:100401:561/ЧЗУ1(1)
36	200131.39	319822.62		
37	200126.15	319822.70		
38	200126.15	319822.19		
35	200131.31	319822.04		
39	200115.39	319826.36	многоконтурная часть	33:08:100401:561/ЧЗУ1(2)
40	200115.48	319834.40		
41	200113.69	319834.28		
42	200113.52	319826.24		
39	200115.39	319826.36		
43	200481.70	320103.36	участок	33:08:100401/ЗУ1
44	200477.80	320110.50		
45	200472.54	320107.62		
46	200476.46	320100.46		
43	200481.70	320103.36		