



**СТРОЙДИЗАЙН  
ПРОЕКТ**

г. Вязники, ул. Ленина 28  
Р/С № 40702810396230000048

ПАО «Росбанк»  
ИНН 3327307074/КПП 330301001

БИК 044525256  
К/С № 30101810000000000256

Тел. (233) 3-09-96 Email: [gip7@mail.ru](mailto:gip7@mail.ru)

Корректировка проекта планировки и межевания территории под размещение линейного объекта «Газопровод высокого давления до ШРП, распределительный газопровод и газопроводы-вводы низкого давления для газоснабжения жилых домов в д. Климовская Вязниковского района по адресу: 601433 Владимирская обл, Вязниковский р-н, д. Климовская»

## **Стадия**

**Проектная документация**

**Раздел:**

### **Проект межевания территории.**

**2 этап строительства- Распределительный газопровод низкого давления для газоснабжения жилых домов**

**по адресу: Владимирская область, Вязниковский район, д. Климовская**

**Шифр: 31-20**

## **Заказчик:**

**Администрация муниципального образования Вязниковский район  
Владимирской области**

**г. Вязники  
2021г.**

# ООО «СтройДизайнПроект»

Корректировка проекта планировки и межевания территории под размещение линейного объекта «Газопровод высокого давления до ШРП, распределительный газопровод и газопроводы-вводы низкого давления для газоснабжения жилых домов в д. Климовская Вязниковского района по адресу: 601433 Владимирская обл, Вязниковский р-н, д. Климовская»

## Стадия

Проектная документация

**Шифр: 31-20**

Раздел:

## Проект межевания территории

2 этап строительства- Распределительный газопровод низкого давления для газоснабжения жилых домов по адресу: Владимирская область, Вязниковский район, д. Климовская

## Заказчик:

Администрация муниципального образования Вязниковский район  
Владимирской области

Главный инженер

Главный инженер проекта



Буч Ю.В.

Петрученко Г.И.



г. Вязники  
2021г.

## СОСТАВ ГРАДОСТРОИТЕЛЬНОЙ ДОКУМЕНТАЦИИ

Проект планировки и проект межевания территории линейного объекта:  
«Распределительный газопровод низкого давления для газоснабжения жилых домов  
по адресу: Владимирская область, Вязниковский район, д. Климовская. 2 этап  
строительства»

№ тома	Обозначение	Наименование
1	<b>31-20-ППТ</b>	<b>Раздел 1.</b> Положение о размещении линейных объектов. Пояснительная записка. <b>Раздел 2.</b> Проект планировки территории. Графическая часть. <b>Раздел 3.</b> Материалы по обоснованию проекта планировки территории. Пояснительная записка. <b>Раздел 4.</b> Материалы по обоснованию проекта планировки территории. Графическая часть.
2	<b>31-20-ПМТ</b>	<b>Раздел 1.</b> Проект межевания территории. Пояснительная записка. <b>Раздел 2.</b> Проект межевания территории. Графическая часть. <b>Раздел 3.</b> Материалы по обоснованию проекта межевания территории. Графическая часть.

## Содержание

Обозначение	Наименование	Примечание
Состав проекта		
Раздел 1	Проект межевания территории. Пояснительная записка	
	1. Введение	
	2. Система землепользования	
	3. Порядок формирования и границ системы землепользования	
	4. Сервитуты и иные обременения	
Раздел 2	Проект межевания территории. Графическая часть	
	Чертеж межевания территории М 1:500 Границы образуемых земельных участков	Лист 1-3
Раздел 3	Материалы по обоснованию проекта межевания территории. Графическая часть	
	Схема границ зон с особыми условиями использования территории М 1:500	Лист 4

## 1. Введение.

Корректировка проекта планировки и межевания территории под размещение линейного объекта «Газопровод высокого давления до ШРП, ШРП, распределительный газопровод и газопроводы-вводы низкого давления для газоснабжения жилых домов в д. Климовская Вязниковского района по адресу: 601433 Владимирская обл, Вязниковский р-н, д. Климовская», утвержденный постановлением администрации района от 23.05.2018г № 527, разработан на основании договора от 11.01. 2021г № 01-21 и постановления администрации Вязниковского района от 23.11.2020г №1211 « О внесении изменений в проект планировки территории и проект межевания территории под размещение линейного объекта в д. Климовская ».

Корректировка проводится в связи с письмом АО «Газпром газораспределение Владимир » от 17.09.2020г № 28-14/3344, о внесении изменений в технические условия №188 от 13.05.2020г., а также с частичной корректировкой трассы в соответствии с техническими условиями на параллельное следование и пересечение трассой газопровода автодороги Никологоры-Бурково-Октябрьская , выданные ГБУ «Владупрадор» от 15.12.2020г № 04-9231, а также с письмом от 26.01.2021г №04-315.

Согласно техническим условиям №188 от 13.05.2020г АО «Газпром газораспределение Владимир » проектирование и строительство необходимо проводить в два этапа:

Первый этап - Газопровод высокого давления до ШРП, ШРП по адресу: Владимирская обл, Вязниковский р-н, д. Климовская.

Второй этап - Распределительный газопровод низкого давления для газоснабжения жилых домов по адресу: Владимирская обл, Вязниковский р-н, д. Климовская.

В связи с этим, проект планировки и межевания территории также предусмотрен в два этапа. В данном проекте разрабатывается 1 этап проектирования и строительства: «Распределительный газопровод низкого давления для газоснабжения жилых домов по адресу: Владимирская обл, Вязниковский р-н, д. Климовская ».

Проект межевания территории выполнен на основании:

- Градостроительного Кодекса РФ от 29 декабря 2004 года № 190-ФС (с внесенными изменениями);
- Земельного Кодекса РФ от 25 октября 2001 года №137 – ФС (с внесенными изменениями);
- Водного кодекса РФ от 03.06.2006г №74-ФЗ (с внесенными изменениями);

- Правила землепользования и застройки МО Паустовское, утвержденное решением совета народных депутатов муниципального образования Паустовское от 26.02.2010 № 158 (с внесенными изменениями);

- Картографический материал выполнен в местной системе координат местности МСК-33. Инженерно-геодезические изыскания выполнены ООО «Геофактор» в 2020г.

Протяженность проектируемого газопровода в плане составляет 1340,31 м..

## **2. Система землепользования**

### **2.1 Опорно-межевая сеть на территории проектирования**

На территории проектирования существует установленная система геодезической сети специального назначения для определения координат точек земной поверхности с использованием спутниковых систем. Система координат МСК-33. Действующая система геодезической сети удовлетворяет требованиям выполнения землеустроительных работ для установления границ земельных участков на местности.

### **2.2 Рекомендации по порядку установления границ на местности**

Установление границ земельных участков на местности следует выполнять в соответствии с требованиями федерального законодательства, а также инструкции по проведению межевания.

Вынос межевых знаков на местность необходимо выполнить в комплексе землеустроительных работ с обеспечением мер по уведомлению заинтересованных лиц и согласованию с ними границ.

### **2.3 Структура территории, образуемая в результате межевания**

В административном отношении участки изысканий находятся в муниципальном образовании «Паустовское» Вязниковского района Владимирской области в границах кадастровых кварталов 33:08:180108.

Категория земель: земли населенных пунктов. На период строительства предусмотрена полоса отвода земель. Ширина полосы испрашиваемого участка для строительства проектируемого линейного объекта переменная. Среднее значение по трассе составляет -10 м, от территории ограждения ШРП – 10 м (существующая).

Территория участка газопровода низкого давления не попадает на территорию выделяемого земельного участка для ШРП в 1 этапе.

### 3. Порядок формирования и границ системы землепользования

№ п/п	Номер кадастрового квартала	Категория земель (Разрешенное использование)	Правообладатель	Общая площадь изменяемого земельного участка, кв.м	Общая площадь образуемого земельного участка на период строительства, кв.м
1	33:08:180108	Земли населенных пунктов (Для размещения объектов, характерных для населенных пунктов)	-		7188,73
2	33:08:180108	Земли населенных пунктов (Для размещения объектов, характерных для населенных пунктов)	-		2488,16
3	33:08:180108	Земли населенных пунктов (Для размещения объектов, характерных для населенных пунктов)	-		526,80
4	33:08:180108	Земли населенных пунктов (Для размещения объектов, характерных для населенных пунктов)	-		443,02
5	33:08:180108	Земли населенных пунктов (Для размещения объектов, характерных для населенных пунктов)	-		322,60

Общая площадь земельных участков отводимых во временное краткосрочное пользование, на весь период строительства газопровода составляет 12113,02 м<sup>2</sup> (1,211302 га).

В постоянное пользования должны быть оформлены участки под ковера, площадью S=2,25 м2 каждый после окончания строительства.

## Таблица координат поворотных точек земельных участков

Участок ЗУ:1 площадью 7188,73 м<sup>2</sup>

Условное обозначение точки	Координаты	
	X	Y
н1	189144,20	328081,93
н2	189172,58	328061,67
н3	189179,20	328071,27
н4	189188,18	328064,90
н5	189181,36	328055,03
н6	189230,66	328021,54
н7	189248,28	328009,58
н8	189260,09	328027,16
н9	189296,41	328002,04
н10	189287,74	327989,44
н11	189366,93	327930,79
н12	189372,62	327929,95
н13	189377,70	327926,63
н14	189373,52	327918,83
н15	189368,02	327908,58
н16	189367,45	327905,17
н17	189365,81	327901,84
н18	189363,39	327897,84
н19	189360,98	327899,06
н20	189349,72	327881,26
н21	189336,52	327860,67
н22	189332,76	327855,04
н23	189320,80	327837,14
н24	189313,61	327821,17
н25	189306,37	327812,83
н26	189304,52	327813,83
н27	189298,42	327804,43
н28	189297,74	327804,73
н29	189296,74	327801,89
н30	189280,82	327783,39
н31	189274,25	327777,74
н32	189271,51	327774,57
н33	189263,19	327781,75
н34	189259,42	327783,71
н35	189231,28	327807,40
н36	189230,92	327809,39
н37	189229,12	327809,35
н38	189215,78	327819,26
н39	189176,78	327851,38
н40	189120,41	327896,00
н41	189100,76	327912,55
н42	189024,58	327976,76
н43	189014,55	327995,13
н44	189024,31	328000,21
н45	189027,19	327994,94
н46	189024,21	327990,95
н47	189031,90	327982,99



H48	189036,75	327978,01
H49	189042,86	327973,54
H50	189045,31	327971,40
H51	189047,37	327969,35
H52	189051,57	327965,92
H53	189056,44	327961,36
H54	189061,79	327956,21
H55	189062,50	327955,66
H56	189060,13	327952,86
H57	189078,36	327937,15
H58	189081,04	327940,75
H59	189088,70	327934,16
H60	189095,02	327929,41
H61	189101,40	327922,08
H62	189112,72	327913,33
H63	189117,31	327909,91
H64	189121,90	327904,93
H65	189125,99	327901,44
H66	189141,70	327889,90
H67	189148,63	327883,78
H68	189154,97	327879,42
H69	189158,80	327875,90
H70	189167,49	327869,64
H71	189167,68	327869,91
H72	189172,94	327866,04
H73	189180,44	327859,60
H74	189188,41	327852,63
H75	189194,89	327847,62
H76	189197,50	327845,57
H77	189196,64	327844,46
H78	189209,49	327835,44
H79	189209,84	327835,90
H80	189215,93	327830,78
H81	189220,13	327827,13
H82	189218,41	327825,05
H83	189220,39	327823,41
H84	189223,71	327827,07
H85	189232,66	327820,43
H86	189234,83	327818,88
H87	189236,69	327815,26
H88	189233,00	327809,90
H89	189245,48	327800,70
H90	189248,05	327803,95
H91	189254,99	327798,97
H92	189263,60	327792,20
H93	189264,45	327793,29
H94	189268,52	327790,47
H95	189272,27	327794,99
H96	189274,64	327793,05
H97	189312,07	327836,18
H98	189320,16	327848,73
H99	189365,13	327918,44
H100	189336,45	327939,68
H101	189338,68	327942,65
H102	189301,59	327969,99
H103	189282,49	327983,83
H104	189280,36	327981,22

н105	189272,65	327986,92
н106	189280,79	327999,93
н107	189262,87	328014,08
н108	189250,65	327998,87
н109	189227,10	328014,32
н110	189206,46	328029,57
н111	189203,94	328026,40
н112	189189,46	328036,23
н113	189191,66	328039,21
н114	189175,81	328050,40
н115	189173,58	328047,01
н116	189168,86	328050,22
н117	189170,86	328053,30
н118	189163,21	328058,83
н119	189152,97	328065,57
н120	189151,25	328063,39
н121	189137,81	328072,98

Участок ЗУ:2 площадью 2488,16 м<sup>2</sup>

Условное обозначение точки	Координаты	
	X	Y
н1	189222,01	327794,45
н2	189225,20	327799,09
н3	189225,31	327799,02
н4	189222,98	327801,62
н5	189209,30	327813,03
н6	189145,50	327864,14
н7	189125,66	327878,71
н8	189126,55	327879,93
н9	189094,39	327905,36
н10	189092,11	327905,37
н11	189088,34	327908,27
н12	189089,49	327909,76
н13	189070,76	327925,27
н14	189051,76	327936,89
н15	189051,55	327939,89
н16	189033,73	327957,83
н17	1890144,15	327973,97
н18	189009,63	327968,49
н19	189020,52	327958,49
н20	189020,01	327957,89
н21	189023,22	327954,62
н22	189025,13	327956,52
н23	189029,10	327953,21
н24	189026,31	327949,69
н25	189036,95	327938,98
н26	189038,80	327937,57
н27	189041,96	327934,84
н28	189044,73	327932,65
н29	189049,57	327928,13

н30	189055,53	327922,98
н31	189060,27	327918,79
н32	189063,90	327916,57
н33	189067,01	327919,95
н34	189073,73	327915,45
н35	189080,54	327908,87
н36	189077,60	327905,45
н37	189079,18	327904,00
н38	189082,72	327902,23
н39	189087,63	327898,26
н40	189089,92	327896,58
н41	189092,17	327899,56
н42	189117,53	327879,07
н43	189114,42	327874,80
н44	189115,90	327873,74
н45	189116,66	327874,74
н46	189120,03	327872,31
н47	189118,61	327870,24
н48	189138,80	327855,41
н49	189161,55	327837,19
н50	189162,02	327837,86
н51	189167,21	327834,12
н52	189168,72	327836,21
н53	189171,61	327834,25
н54	189170,83	327833,10
н55	189177,01	327828,85
н56	189175,25	327826,22
н57	189200,99	327805,60
н58	189204,27	327809,32
н59	189217,52	327798,35
н60	189217,09	327797,78
н61	189221,75	327794,06

Участок ЗУ:3 площадью 526,80 м<sup>2</sup>

Условное обозначение точки	Координаты	
	X	Y
н1	189264,93	327751,42
н2	189265,10	327726,22
н3	189270,74	327715,76
н4	189275,82	327716,17
н5	189276,60	327706,49
н6	189272,22	327706,25
н7	189273,26	327694,62
н8	189284,22	327695,60
н9	189283,02	327709,03
н10	189282,66	327713,02
н11	189282,25	327717,59

н12	189271,92	327736,74
н13	189271,86	327746,20
н14	189273,66	327747,63
н15	189269,18	327753,54
н16	189267,68	327752,48

Участок ЗУ:4 площадью 443,02 м<sup>2</sup>

Условное обозначение точки	Координаты	
	X	Y
1	189291,37	327709,78
2	189291,50	327708,26
3	189292,61	327678,56
4	189293,07	327676,00
5	189293,87	327655,15
6	189304,86	327655,57
7	189304,70	327659,72
8	189299,64	327660,17
9	189297,03	327678,32
10	189296,21	327705,65
11	189299,74	327705,32
12	189299,69	327707,08
13	189301,14	327707,13
14	189301,03	327710,09
15	189306,27	327710,27
16	189306,15	327718,31
17	189297,58	327718,33
18	189298,58	327719,75
19	189290,48	327719,70
20	189291,01	327713,76

Участок ЗУ:5 площадью 322,60 м<sup>2</sup>

Условное обозначение точки	Координаты	
	X	Y
1	189365,57	327952,07
2	189378,39	327969,38
3	189366,30	327978,26
4	189353,52	327961,00

Участок 33:08:180108:12/чзу 1 площадью 82,17 м<sup>2</sup>  
(жилой дом № 47)

Условное обозначение точки	Координаты	
	X	Y
н1	189301,52	327970,02
н2	189282,49	327983,83
н3	189280,36	327981,22
н4	189299,37	327967,14
н5	189300,71	327968,78

Участок 33:08:180108:94/чзу 1 площадью 99,27 м<sup>2</sup>  
(жилой дом № 6)

Условное обозначение точки	Координаты	
	X	Y
н1	189081,04	327940,75
н2	189076,91	327944,30
н3	189062,50	327955,66
н4	189060,13	327952,86
н5	189078,36	327937,15

Участок 33:08:180108:61/чзу 1 площадью 135,27 м<sup>2</sup>  
(жилой дом № 37)

Условное обозначение точки	Координаты	
	X	Y
н1	189301,23	327704,63
н2	189299,76	327704,59
н3	189299,74	327705,32
н4	189296,21	327705,65
н5	189297,03	327678,32
н6	189302,66	327678,02
н7	189301,34	327690,52
н8	189301,35	327698,27

Участок 33:08:180108:9/чзу 1 площадью 168,70 м<sup>2</sup>  
(жилой дом № 46)

Условное обозначение точки	Координаты	
	X	Y
н1	189338,68	327942,65
н2	489301,59	327969,99
н3	189300,77	327968,74
н4	189299,42	327967,10
н5	189336,45	327939,68

Участок 33:08:180108:4/чзу 1 площадью 258,54 м<sup>2</sup>

(жилой дом № 25)

Условное обозначение точки	Координаты	
	X	Y
н1	189243,87	327780,43
н2	189240,85	327782,71
н3	189242,96	327785,50
н4	189225,86	327798,40
н5	189225,31	327799,02
н6	189225,20	327799,10
н7	189222,01	327794,45
н8	189221,75	327794,06
н9	189218,93	327789,85
н10	189236,91	327776,28
н11	189239,69	327779,71
н12	189242,06	327777,88

Участок 33:08:180108:60/чзу 1 площадью 93,85 м<sup>2</sup>

(жилой дом № 36)

Условное обозначение точки	Координаты	
	X	Y
н1	189302,66	327678,02
н2	189297,03	327678,32
н3	189299,64	327660,17
н4	189304,70	327659,72
н5	189304,47	327665,83
н6	189303,14	327665,81
н7	189302,99	327674,83

Участок 33:08:180108:73/чзу 1 площадью 69,89 м<sup>2</sup>

(жилой дом № 28)

Условное обозначение точки	Координаты	
	X	Y
н1	189248,05	327803,95
н2	189247,01	327804,70
н3	189242,03	327809,07
н4	189241,81	327808,81
н5	189237,33	327812,66
н6	189236,69	327814,26
н7	189233,00	327809,90
н8	189245,48	327800,70

Согласие собственников земельных участков, по которым планируется прокладка распределительного газопровода имеются.

#### **4. Сервитуты и иные обременения.**

На территории проектирования не установлено сервитутов, обременениями земельного участка являются охранные зоны существующих линейных объектов инженерной инфраструктуры:

№ п/п	Наименование	Единица измерения	Показатели
1	Охранная зона линии электропередач ВЛ-0,38кВ	м	3324,01

## **Раздел 2. Проект межевания территории. Графическая часть.**





33:08:180108.60/чзп1

33:08:180108.61/чзп1






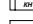


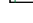
33:08:180108.9/чзп1

33:08:180108.12/чзп1

33:08:180108.73/чзп1

33:08:180108.4/чзп1

33:08:180108.94/чзп1

- Условные обозначения:
-  Границы территории земельных участков, расположенных в границах населенного пункта
  -  Общественные территории
  -  Границы земельных участков, занятых государственным имуществом
  -  Проектный газопровод
  -  Проектный газопровод, выполняющий межмуниципальную функцию
  -  Существующая аэродромная полоса
  -  АЭТ
  -  Скважина
  -  Границы земель ИЖС

31-39-ЭИП					
Распределительный газопровод низкого давления для газоснабжения жилых домов по адресу: Владимирская обл., Владимирский р-н, Октябрьская					
Исполнитель	Авт.	Инж.	Провер.	Дата	Лист
Л.И.Иванов	И.И.Иванов	И.И.Иванов	И.И.Иванов	09.09.2024	11
Разработчик	Листинг	Листинг	Листинг	Листинг	Листинг
И.И.Иванов	И.И.Иванов	И.И.Иванов	И.И.Иванов	И.И.Иванов	И.И.Иванов
Проектная территория					Лист
Чертёж земельного участка № 1500					1
Итого					000
Ген.пр.					"Спроектируй.рф"

Ведомость координат земельного участка 3У:1

Условное обозначение точки	Координаты	
	X	X
н1	189144,20	328081,93
н2	189172,58	328061,67
н3	189179,20	328071,27
н4	189188,18	328064,90
н5	189181,36	328055,03
н6	189230,66	328021,54
н7	189248,28	328009,58
н8	189260,09	328027,16
н9	189296,41	328002,04
н10	189287,74	327989,44
н11	189366,93	327930,79
н12	189372,62	327929,95
н13	189377,70	327926,63
н14	189373,52	327918,83
н15	189368,02	327908,58
н16	189367,45	327905,17
н17	189365,81	327901,84
н18	189363,39	327897,84
н19	189360,98	327899,06
н20	189349,72	327881,26
н21	189336,52	327860,67
н22	189332,76	327855,04
н23	189320,80	327837,14
н24	189313,61	327821,17
н25	189306,37	327812,83
н26	189304,52	327813,83
н27	189298,42	327804,43
н28	189297,74	327804,73
н29	189296,74	327801,89
н30	189280,82	327783,39
н31	189274,25	327777,74
н32	189271,51	327774,57
н33	189263,19	327781,75
н34	189259,42	327783,71
н35	189231,28	327807,40
н36	189230,92	327809,39
н37	189229,12	327809,35
н38	189215,78	327819,26
н39	189176,78	327851,38
н40	189120,41	327896,00
н41	189100,76	327912,55
н42	189024,58	327976,76
н43	189014,55	327995,13
н44	189024,31	328000,21

Условное обозначение точки	Координаты	
	X	X
н45	189027,19	327994,94
н46	189024,21	327990,95
н47	189031,90	327982,99
н48	189036,75	327978,01
н49	189042,86	327973,54
н50	189045,31	327971,40
н51	189047,37	327969,35
н52	189051,57	327965,92
н53	189056,44	327961,36
н54	189061,79	327956,21
н55	189062,50	327955,66
н56	189060,13	327952,86
н57	189078,36	327937,15
н58	189081,04	327940,75
н59	189088,70	327934,16
н60	189095,02	327929,41
н61	189101,40	327922,08
н62	189112,72	327913,33
н63	189117,31	327909,91
н64	189121,90	327904,93
н65	189125,99	327901,44
н66	189141,70	327889,90
н67	189148,63	327883,78
н68	189154,97	327879,42
н69	189158,80	327875,90
н70	189167,49	327869,64
н71	189167,68	327869,91
н72	189172,94	327866,04
н73	189180,44	327859,60
н74	189188,41	327852,63
н75	189194,89	327847,62
н76	189197,50	327845,57
н77	189196,64	327844,46
н78	189209,49	327835,44
н79	189209,84	327835,90
н80	189215,93	327830,78
н81	189220,13	327827,13
н82	189218,41	327825,05
н83	189220,39	327823,41
н84	189223,71	327827,07
н85	189232,66	327820,43
н86	189234,83	327818,88
н87	189236,69	327815,26
н88	189233,00	327809,90
н89	189245,48	327800,70

Условное обозначение точки	Координаты	
	X	X
н90	189248,05	327803,95
н91	189254,99	327798,97
н92	189263,60	327792,20
н93	189264,45	327793,29
н94	189268,52	327790,47
н95	189272,27	327794,99
н96	189274,64	327793,05
н97	189312,07	327836,18
н98	189320,16	327848,73
н99	189365,13	327918,44
н100	189336,45	327939,68
н101	189338,68	327942,65
н102	189301,59	327969,99
н103	189282,49	327983,83
н104	189280,36	327981,22
н105	189272,65	327986,92
н106	189280,79	327999,93
н107	189262,87	328014,08
н108	189250,65	327998,87
н109	189227,10	328014,32
н110	189206,46	328029,57
н111	189203,94	328026,40
н112	189189,46	328036,23
н113	189191,66	328039,21
н114	189175,81	328050,40
н115	189173,58	328047,01
н116	189168,86	328050,22
н117	189170,86	328053,30
н118	189163,21	328058,83
н119	189152,97	328065,57
н120	189151,25	328063,39
н121	189137,81	328072,98

Ведомость координат земельного участка 3У:3

Условное обозначение точки	Координаты	
	X	X
н1	189264,93	327751,42
н2	189265,10	327726,22
н3	189270,74	327715,76
н4	189275,82	327716,17
н5	189276,60	327706,49
н6	189272,22	327706,25
н7	189273,26	327694,62
н8	189284,22	327695,60
н9	189283,02	327709,03
н10	189282,66	327713,02
н11	189282,25	327717,59
н12	189271,92	327736,74
н13	189271,86	327746,20
н14	189273,66	327747,63
н15	189269,18	327753,54
н16	189267,68	327752,48

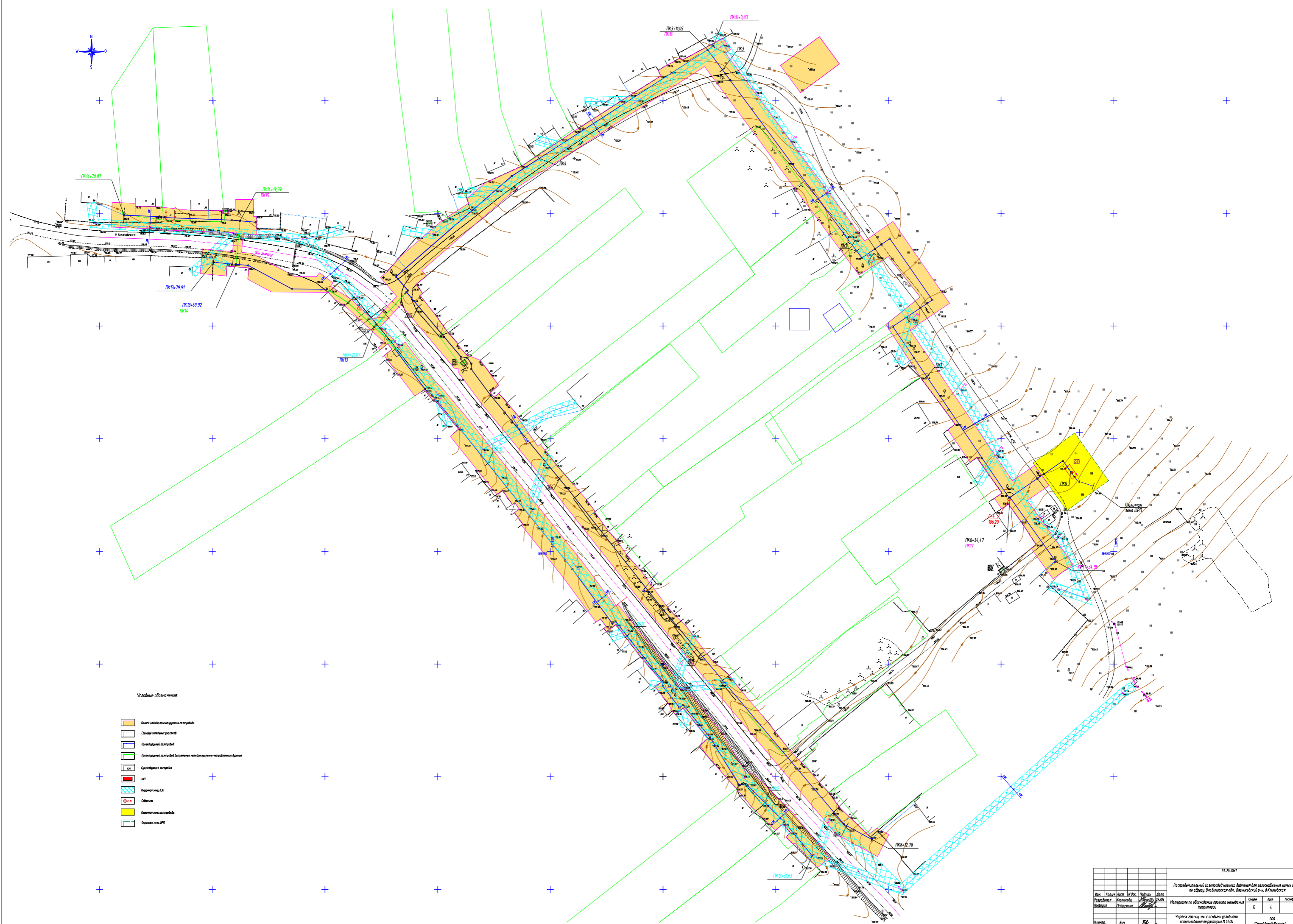
Ведомость координат земельного участка 3У:5

Условное обозначение точки	Координаты	
	X	X
н1	189365,57	327952,07
н2	189378,39	327969,38
н3	189366,30	327978,26
н4	189363,52	327961,00

						31-20-ППТ		
						Распределительный газопровод низкого давления для газоснабжения жилых домов по адресу: Владимирская обл., Вязниковский р-н, д.Климовская		
Изм	Колуч	Лист	№ док	Подпись	Дата	Проекта межевания территории		Лист
Разработал	Костякова	Костякова		Костякова	09.20г	П	2	
Проверил	Петрученко	Петрученко		Петрученко	02.2г			
Н контр.	Буч			Буч		Ведомость координат земельных участков		ООО "СтройДизайнПроект"
ГИП	Петрученко			Петрученко				



**Раздел 3. Материалы по обоснованию проекта межевания территории.  
Графическая часть.**



Условные обозначения:

- Земельный участок
- Границы земельных участков
- Проектный газопровод
- Проектный газопровод безземельно-кадастрового назначения
- Существующий газопровод
- ДПТ
- Ограничение зоны ДПТ
- Силосные
- Ограничение зоны газопровода
- Ограничение зоны ДПТ

		31-20-1917	
Распределительный газопровод низкого давления для газоснабжения жилых домов по адресу: Владимирская обл., Владимирский р-н, д.Климовское			
Изм.	Колонка	Лист	Лист
Разработчик	Климовское	19/20	
Проектировщик	Петрович		
Материалы по обоснованию проекта не являются территорией		Спецификация	Лист
		Л	4
Чертеж составлен в соответствии с требованиями к исполнению территории М 1:500		ООО "Специализированный Проект"	
Исполнитель	Бунин		
ГИП	Петрович		