

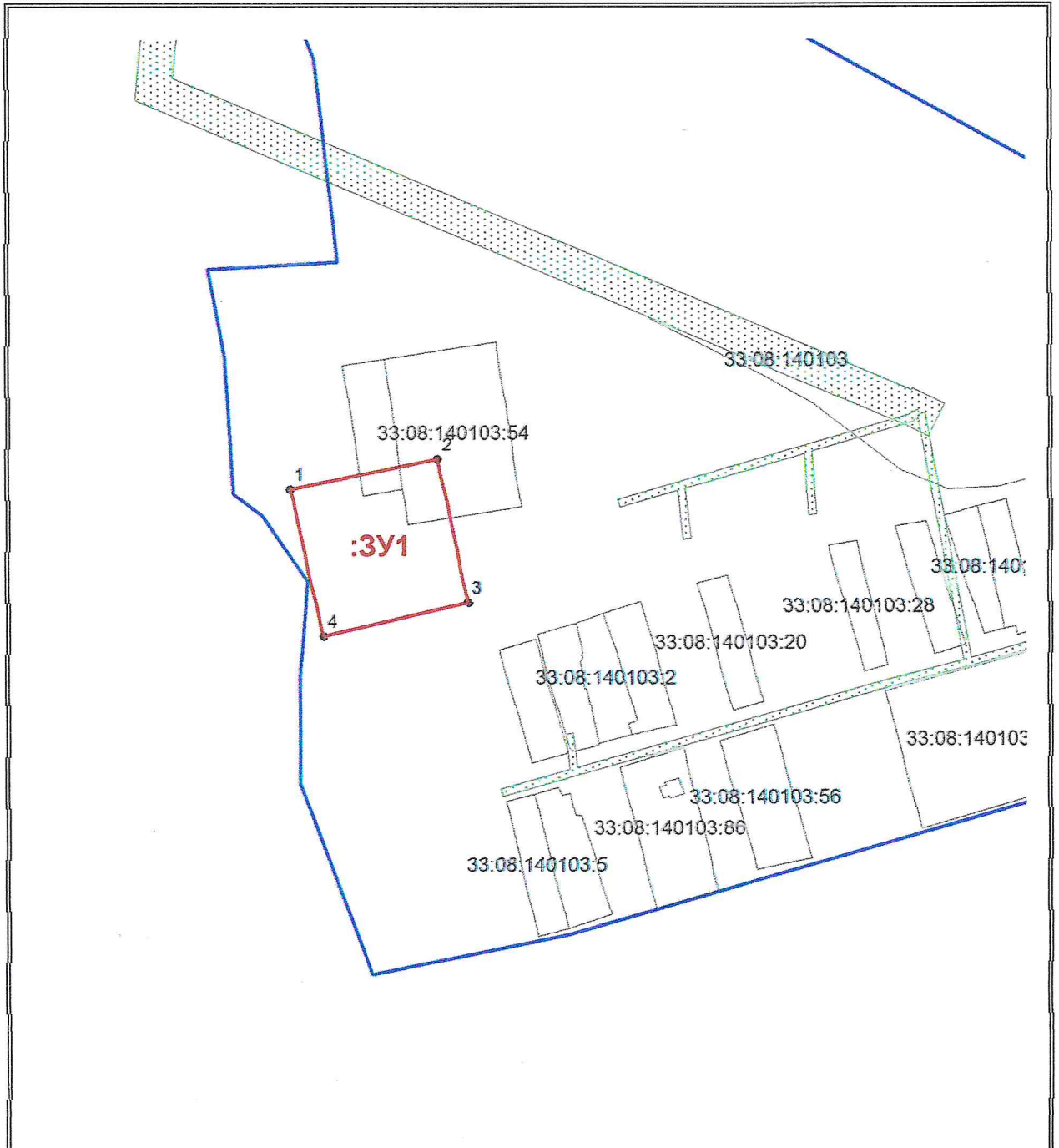
Администрация Вязниковского района сообщает о возможности предоставления гражданам земельного участка в аренду ориентировочной площадью 8000 кв. м в кадастровом квартале 33:08:140103, по адресу: Владимирская область, Вязниковский район, муниципальное образование Паустовское (сельское поселение), деревня Исаево. Разрешенное использование земельного участка – для ведения личного подсобного хозяйства.

Заявления о намерении участвовать в аукционе по предоставлению земельного участка в аренду подаются в МКУ «Земельная палата Вязниковского района» по адресу: Владимирская область, город Вязники, улица Большая Московская, дом 15 в письменном виде на бумажном носителе почтовым отправлением или в форме электронных документов (по электронной почте: viaznikizp@bk.ru), с приложением документа, удостоверяющего личность заявителя, или их представителей, действующих на основании доверенности, в течение тридцати дней со дня опубликования извещения. Последний день приема заявлений – 10.03.2021.

Утверждена
постановлением администрации
муниципального образования
Вязниковский район Владимирской области
от _____ № _____

**Схема расположения земельного участка или земельных участков
на кадастровом плане территории**

Условный номер земельного участка :ЗУ1		
Площадь земельного участка 8000 м ²		
Обозначение характерных точек границ	Координаты , м (система координат МСК 33)	
	X	Y
1	2	3
1	199 566,38	326 818,13
2	199 584,40	326 906,33
3	199 498,29	326 924,34
4	199 478,02	326 837,27
1	199 566,38	326 818,13



Масштаб 1: 1:3779

Условные обозначения:

- граница испрашиваемого земельного участка
- граница кадастрового квартала
- граница существующего земельного участка
- :123 кадастровый номер существующего участка
- 3У1 обозначение образуемого участка
- границы территориальных зон