

Схема расположения границ публичного сервитута на кадастровом плане территории

Местоположение:	Российская Федерация, Владимирская область, Вязниковский район, МО поселок Никологоры (городское поселение)
Кадастровые номера земельных участков, в отношении которых предполагается установление публичного сервитута:	33:08:100308:114 (33:08:000000:117), 33:08:160107:640 (33:08:000000:262), 33:08:160107:61 (33:08:000000:262), 33:08:000000:1231, 33:08:160107:558, 33:08:160107:557, 33:08:160205:277 (33:08:000000:123), 33:08:160205:309, 33:08:160205:310, 33:08:160205:274 (33:08:000000:123)
Цель установления публичного сервитута:	Реконструкция объекта трубопроводного транспорта федерального значения: «МН Горький - Новки. 144,5-148,5 км, 154,9- 155,6 км. Реконструкция»
Срок установления публичного сервитута:	2 года
Площадь сервитута:	31 685 кв.м
Система координат:	МСК-33, зона 1



Масштаб 1 : 30 000

Условные обозначения:

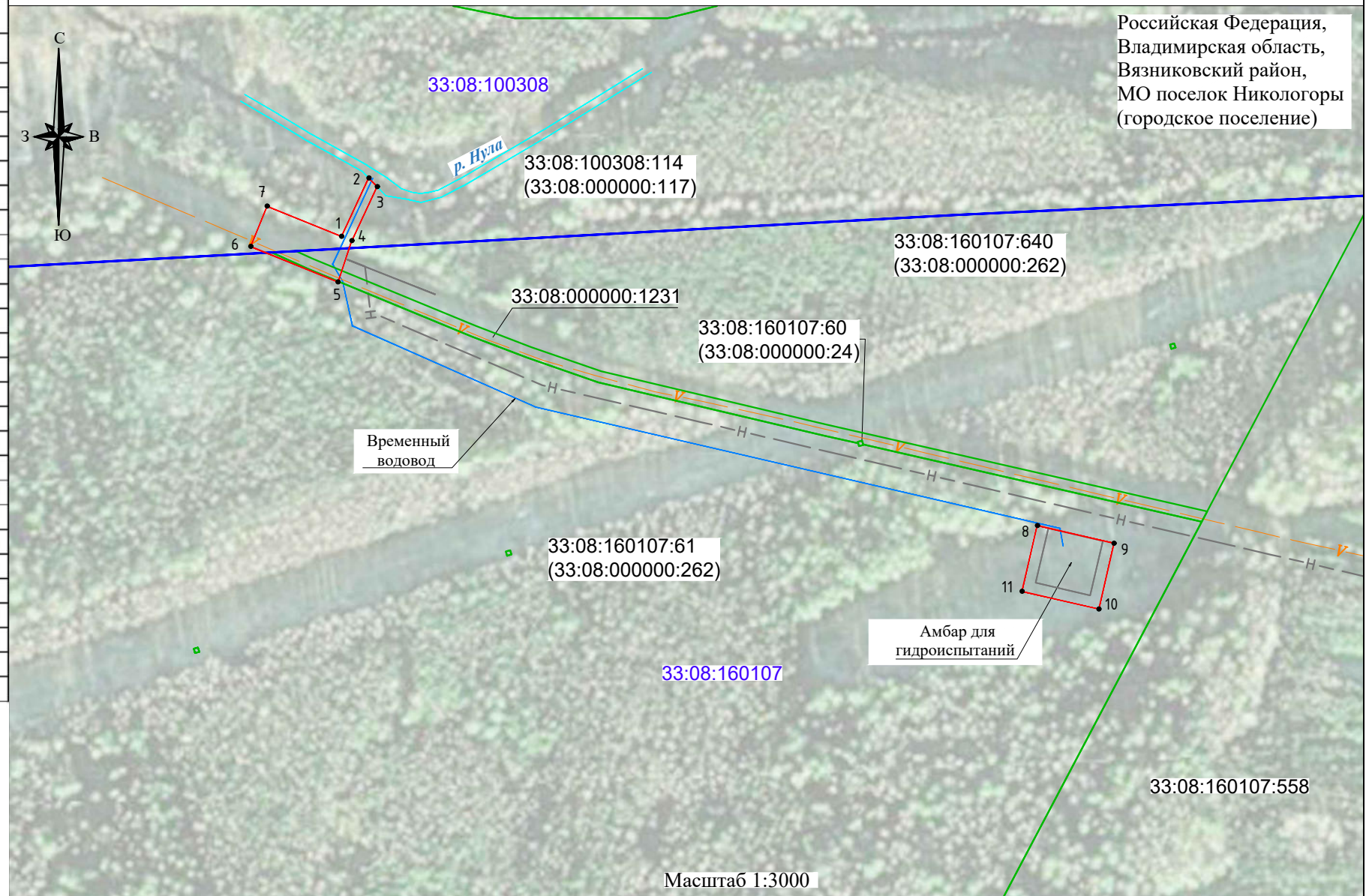
- проектная граница публичного сервитута;
- граница административно-территориальных образований.

Заказчик	АО «Транснефть - Верхняя Волга»	
Наименование	Схема расположения границ публичного сервитута на кадастровом плане территории. Российская Федерация, Владимирская область, Вязниковский район, МО поселок Никологоры (городское поселение)	
Схема подготовлена	Общество с ограниченной ответственностью "ВЕГАТ"	
Коммерческий директор	 Т.С. Волкова	2021 год
Исполнитель	 И.С. Масленикова	Номер схемы 1

Схема расположения границ публичного сервитута на кадастровом плане территории

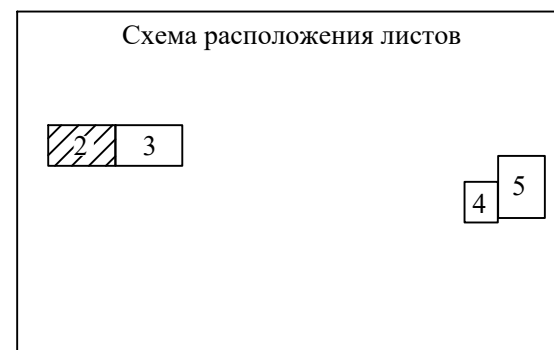
Каталог координат характерных точек границы публичного сервитута

Обозначение характерных точек границ	Координаты, м		Обозначение характерных точек границ	Координаты, м		Обозначение характерных точек границ	Координаты, м	
	X	Y		X	Y		X	Y
1	193261,46	311786,02	71	191532,24	321434,74	124	192219,15	322073,66
2	193292,39	311800,54	72	191526,68	321443,09	125	192208,40	322035,71
3	193287,75	311804,99	73	191525,14	321446,62	126	192177,81	322038,29
4	193259,19	311791,59	74	191524,91	321450,47	127	192074,47	322033,94
5	193237,37	311784,24	75	191529,77	321491,68	128	192033,58	322025,17
6	193256,18	311738,06	76	191529,35	321515,87	129	191997,97	322022,15
7	193277,48	311746,74	77	191568,17	321825,64	130	191951,94	322008,91
1	193261,46	311786,02	78	191588,52	321859,93	131	191941,07	322009,89
8	193108,51	312154,20	79	191602,79	321867,26	132	191916,85	322025,33
9	193099,06	312194,82	80	191651,69	321859,38	133	191892,07	322028,47
10	193064,29	312186,73	81	191659,09	321905,29	134	191855,74	322026,51
11	193073,73	312146,11	82	191632,47	321909,58	135	191804,71	322019,59
8	193108,51	312154,20	83	191654,42	322016,07	136	191801,21	322019,11
12	193011,13	312618,14	84	191780,02	322016,07	137	191780,45	322022,07
13	193010,32	312622,47	85	191801,19	322013,05	138	191649,53	322022,07
14	192999,90	312625,37	86	191804,71	322013,53	139	191626,54	321910,53
15	192999,42	312621,34	87	191856,31	322020,53	140	191602,33	321914,44
12	193011,13	312618,14	88	191891,85	322022,45	141	191595,18	321870,09
16	193017,61	312798,27	89	191914,76	322019,54	142	191584,24	321864,47
17	193004,96	312850,45	90	191939,08	322004,05	143	191562,37	321827,63
18	193027,21	312878,87	91	191952,51	322002,84	144	191551,77	321747,95
19	193075,72	312945,27	92	191999,06	322016,22	145	191523,39	321516,57
20	193099,47	312966,72	93	192034,47	322019,22	146	191520,78	321493,10
21	193109,12	312985,00	94	192075,23	322027,97	147	191511,63	321494,55
22	193120,83	312999,03	95	192177,69	322032,28	148	191503,81	321439,33
23	193130,56	313012,56	96	192212,82	322029,31	71	191532,24	321434,74
24	193139,82	313032,45	97	192224,77	322071,47			
25	193157,46	313049,22	98	192241,85	322105,18			
26	193155,88	313073,35	99	192252,47	322140,67			
27	193142,91	313093,56	100	192296,13	322234,90			
28	193171,17	313132,53	101	192312,53	322278,04			
29	193137,17	313157,18	102	192324,72	322299,66			
30	193121,90	313136,13	103	192357,50	322336,02			
31	193113,24	313142,41	104	192367,93	322355,87			
32	193088,76	313108,66	105	192378,17	322368,73			
33	193131,43	313077,72	106	192414,05	322392,02			
34	193139,13	313088,34	107	192435,44	322421,32			
35	193150,00	313071,41	108	192454,61	322460,07			
36	193151,29	313051,63	109	192491,89	322557,47			
37	193134,86	313036,02	110	192508,77	322560,19			
38	193125,36	313015,60	111	192507,81	322566,12			
39	193116,09	313002,71	112	192487,52	322562,85			
40	193104,11	312988,36	113	192449,10	322462,47			
41	193094,66	312970,46	114	192430,29	322424,45			
42	193071,24	312949,31	115	192409,85	322396,45			
43	193022,43	312882,49	116	192374,08	322373,23			
44	193003,16	312857,88	117	192362,89	322359,16			
45	192983,48	312841,44	118	192352,54	322339,48			
46	192995,25	312792,85	119	192319,82	322303,19			
16	193017,61	312798,27	120	192307,08	322280,60			
			121	192290,60	322237,23			
			122	192246,85	322142,81			
			123	192236,26	322107,41			

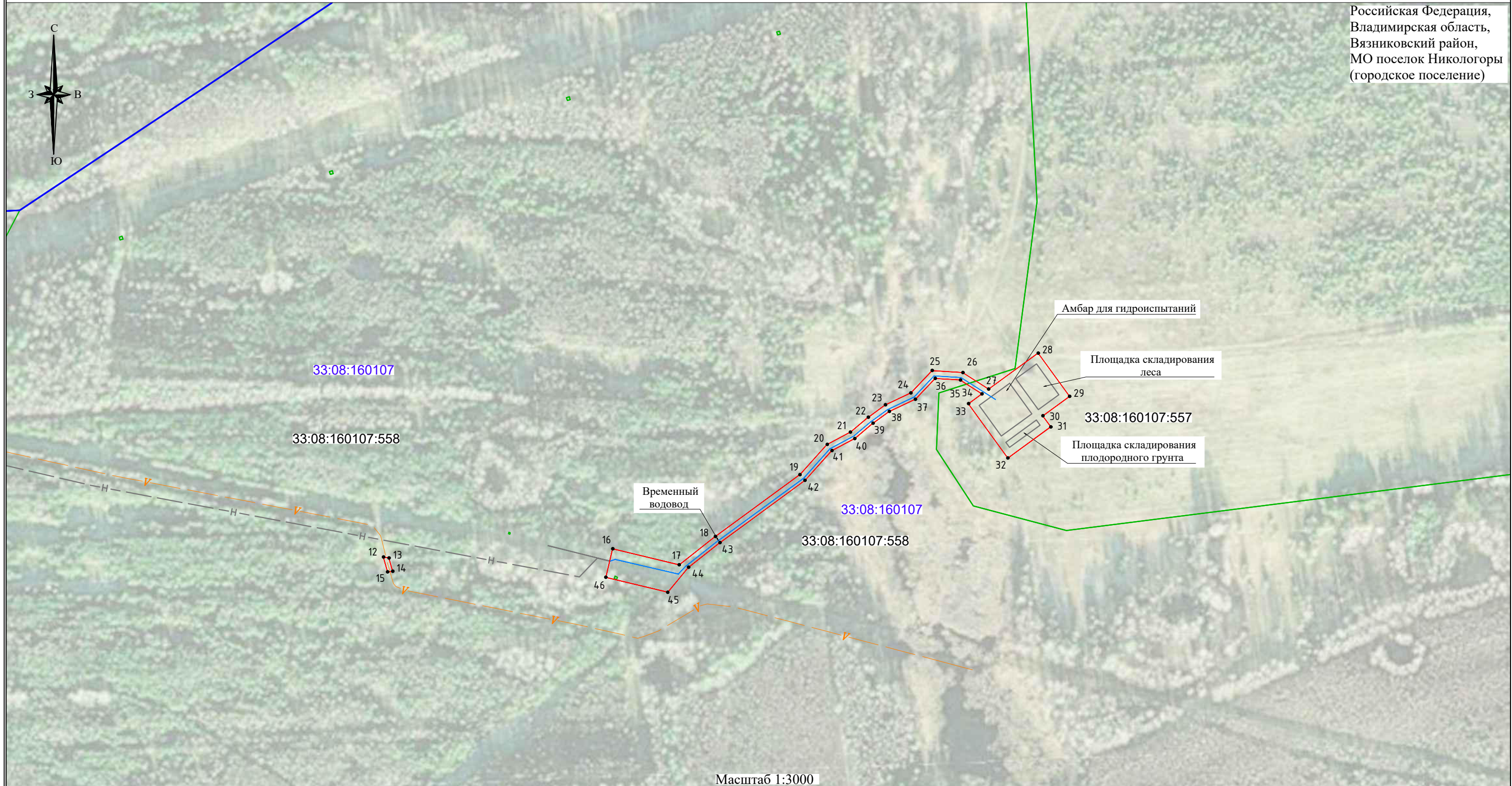


Условные обозначения:

- - проектная граница публичного сервитута;
- - обозначение характерных точек границы публичного сервитута;
- - обозначение и граница земельного участка согласно сведениям ЕГРН;
- - обозначение и граница кадастрового квартала согласно сведениям ЕГРН;
- - граница административно-территориальных образований;
- - - - - - ось проектируемого нефтепровода;
- - проектируемый временный водовод;
- - проектируемое инженерное сооружение;
- - - - - - ось существующего кабеля связи.



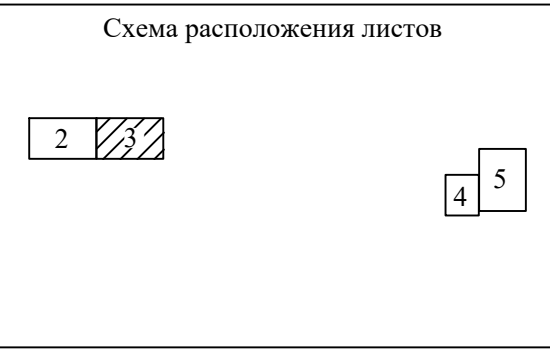
Заказчик	АО «Транснефть - Верхняя Волга»	
Наименование	Схема расположения границ публичного сервитута на кадастровом плане территории. Российская Федерация, Владимирская область, Вязниковский район, МО поселок Никологоры (городское поселение)	
Схема подготовлена	Общество с ограниченной ответственностью "ВЕГАТ"	
Коммерческий директор	Т.С. Волкова	2021 год
Исполнитель	И.С. Масленникова	Номер схемы 1



Российская Федерация,
Владимирская область,
Вязниковский район,
МО поселок Никологоры
(городское поселение)

Условные обозначения:

- - проектная граница публичного сервитута;
- - обозначение характерных точек границы публичного сервитута;
- 33:08:160205:309 - обозначение и граница земельного участка согласно сведениям ЕГРН;
- 33:08:160205 - обозначение и граница кадастрового квартала согласно сведениям ЕГРН;
- - граница административно-территориальных образований;
- - - - - - ось проектируемого нефтепровода;
- - проектируемый временный водовод;
- - проектируемое инженерное сооружение;
- V - - ось существующего кабеля связи.



Заказчик	АО «Транснефть - Верхняя Волга»	
Наименование	Схема расположения границ публичного сервитута на кадастровом плане территории. Российская Федерация, Владимирская область, Вязниковский район, МО поселок Никологоры (городское поселение)	
Схема подготовлена	Общество с ограниченной ответственностью "ВЕГАТ"	
Коммерческий директор	Т.С. Волкова	2021 год
Исполнитель	И.С. Масленникова	Номер схемы 1

Схема расположения границ публичного сервитута на кадастровом плане территории

Российская Федерация,
Владимирская область,
Вязниковский район,
МО поселок Никологоры
(городское поселение)

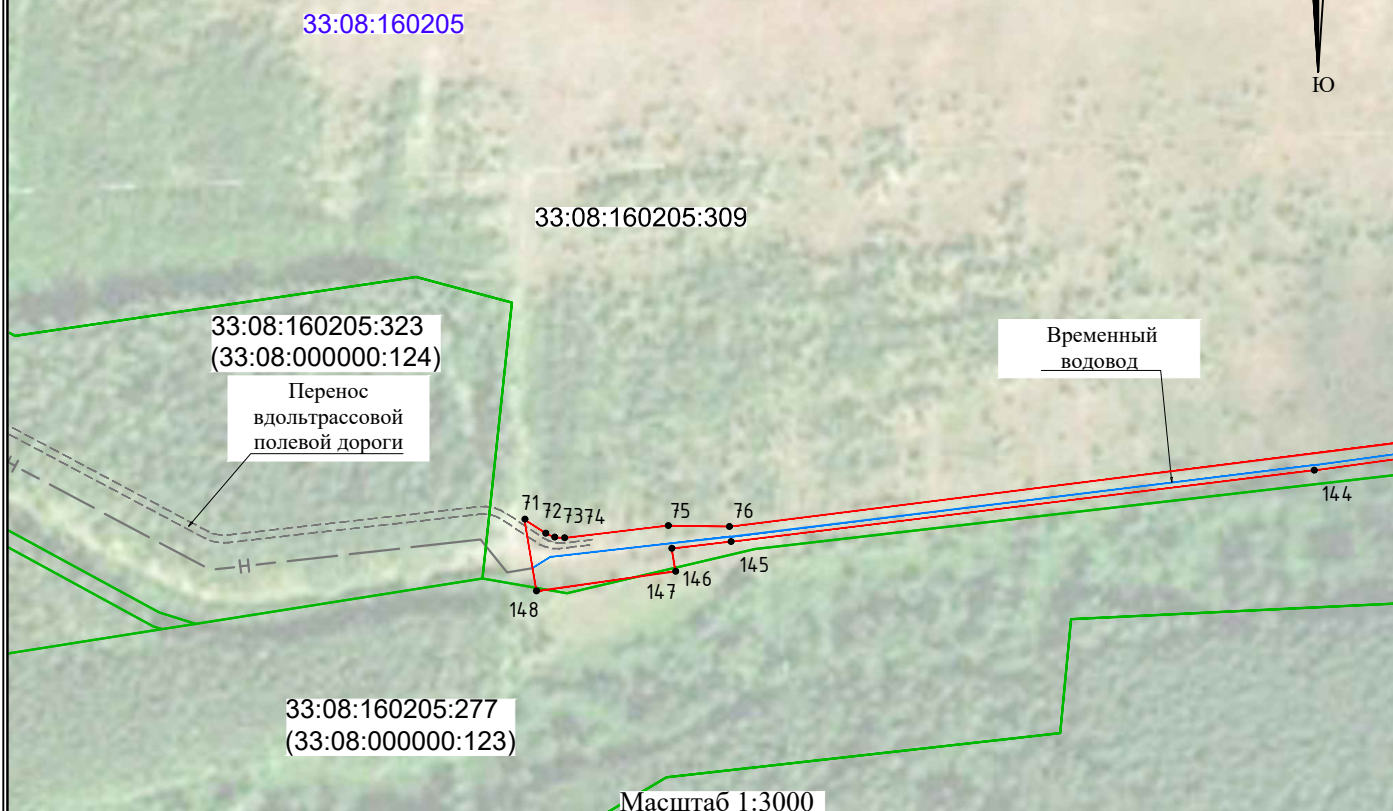
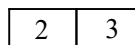


Схема расположения листов



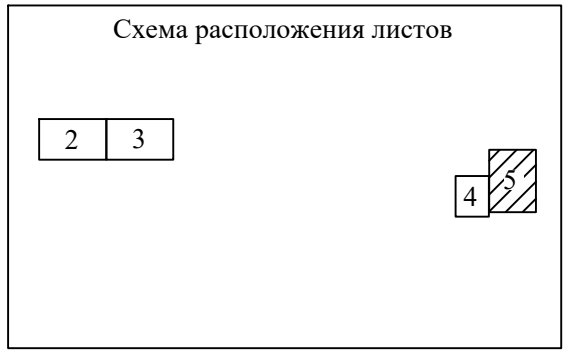
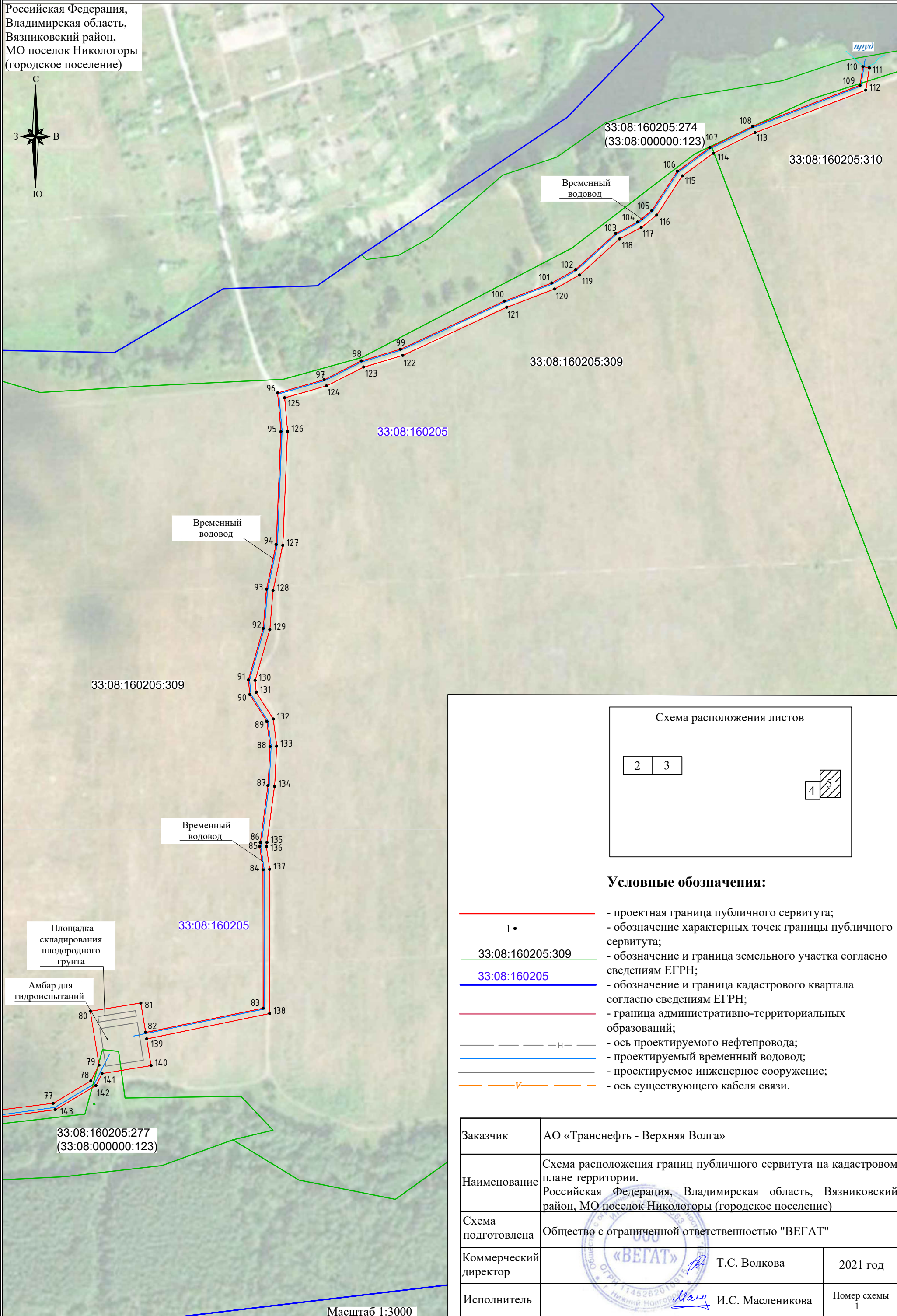
Условные обозначения:

- проектная граница публичного сервитута;
- обозначение характерных точек границы публичного сервитута;
- 33:08:160205:309 - обозначение и граница земельного участка согласно сведениям ЕГРН;
- 33:08:160205 - обозначение и граница кадастрового квартала согласно сведениям ЕГРН;
- граница административно-территориальных образований;
- ось проектируемого нефтепровода;
- проектируемый временный водовод;
- проектируемое инженерное сооружение;
- ось существующего кабеля связи.

Заказчик	АО «Транснефть - Верхняя Волга»		
Наименование	Схема расположения границ публичного сервитута на кадастровом плане территории. Российская Федерация, Владимирская область, Вязниковский район, МО поселок Никологоры (городское поселение)		
Схема подготовлена	Общество с ограниченной ответственностью "ВЕГАТ"		
Коммерческий директор	Т.С. Волкова	2021 год	
Исполнитель	И.С. Масленикова	Номер схемы 1	

Схема расположения границ публичного сервитута на кадастровом плане территории

Российская Федерация,
Владимирская область,
Вязниковский район,
МО поселок Никологоры
(городское поселение)



- Условные обозначения:**
- - проектная граница публичного сервитута;
 - 1 • - обозначение характерных точек границы публичного сервитута;
 - 33:08:160205:309 - обозначение и граница земельного участка согласно сведениям ЕГРН;
 - 33:08:160205 - обозначение и граница кадастрового квартала согласно сведениям ЕГРН;
 - - граница административно-территориальных образований;
 - - ось проектируемого нефтепровода;
 - - проектируемый временный водовод;
 - - проектируемое инженерное сооружение;
 - - ось существующего кабеля связи.

Заказчик	АО «Транснефть - Верхняя Волга»		
Наименование	Схема расположения границ публичного сервитута на кадастровом плане территории. Российская Федерация, Владимирская область, Вязниковский район, МО поселок Никологоры (городское поселение)		
Схема подготовлена	Общество с ограниченной ответственностью "ВЕГАТ"		
Коммерческий директор	Т.С. Волкова	2021 год	
Исполнитель	И.С. Масленникова	Номер схемы 1	

Масштаб 1:3000