

Схема расположения границ публичного сервитута на кадастровом плане территории

Лист 1

Местоположение:	Российская Федерация, Владимирская область, Вязниковский район, МО поселок Никологоры (городское поселение)
Кадастровые номера земельных участков, в отношении которых предполагается установление публичного сервитута:	33:08:160107:640 (33:08:000000:262), 33:08:000000:1231, 33:08:160107:558, 33:08:190109:102
Цель установления публичного сервитута:	Реконструкция линейного объекта: "МН Горький - Новки. 144,5-148,5 км, 154,9-155,6 км. Реконструкция"
Система координат:	МСК-33, зона 1



Каталог координат характерных точек границы публичного сервитута

Обозначение характерных точек границ	Координаты, м		Обозначение характерных точек границ	Координаты, м	
	Х	У		Х	У
1	193217,42	311836,52	20	192242,40	318775,23
2	193229,50	311812,03	21	192216,00	318762,33
3	193251,81	311809,36	22	192215,86	318758,97
4	193234,78	311843,93	23	192194,31	318760,28
1	193217,42	311836,52	24	192190,46	318704,59
			25	192213,41	318703,01
5	193028,17	312742,84	26	192213,89	318709,99
6	193021,62	312781,17	17	192254,29	318707,19
7	193007,98	312768,10			
8	193013,23	312740,04	27	192257,87	319138,13
5	193028,17	312742,84	28	192256,90	319118,35
			29	192255,91	319091,19
9	192198,16	318816,07	30	192297,05	319074,43
10	192195,53	318777,93	31	192293,28	319065,17
11	192218,47	318789,14	32	192332,18	319049,32
12	192221,09	318815,09	33	192335,95	319058,58
9	192198,16	318816,07	34	192369,29	319045,00
			35	192385,68	319053,44
13	192256,54	319633,65	36	192390,21	319064,55
14	192257,26	319642,95	37	192391,20	319067,88
15	192237,67	319639,26	38	192327,05	319094,01
16	192237,22	319629,84	39	192271,35	319120,87
13	192256,54	319633,65	40	192263,58	319129,47
			41	192260,90	319136,37
17	192254,29	318707,19	27	192257,87	319138,13
18	192258,25	318764,56			
19	192241,99	318765,68			

Масштаб 1 : 30 000

Условные обозначения:

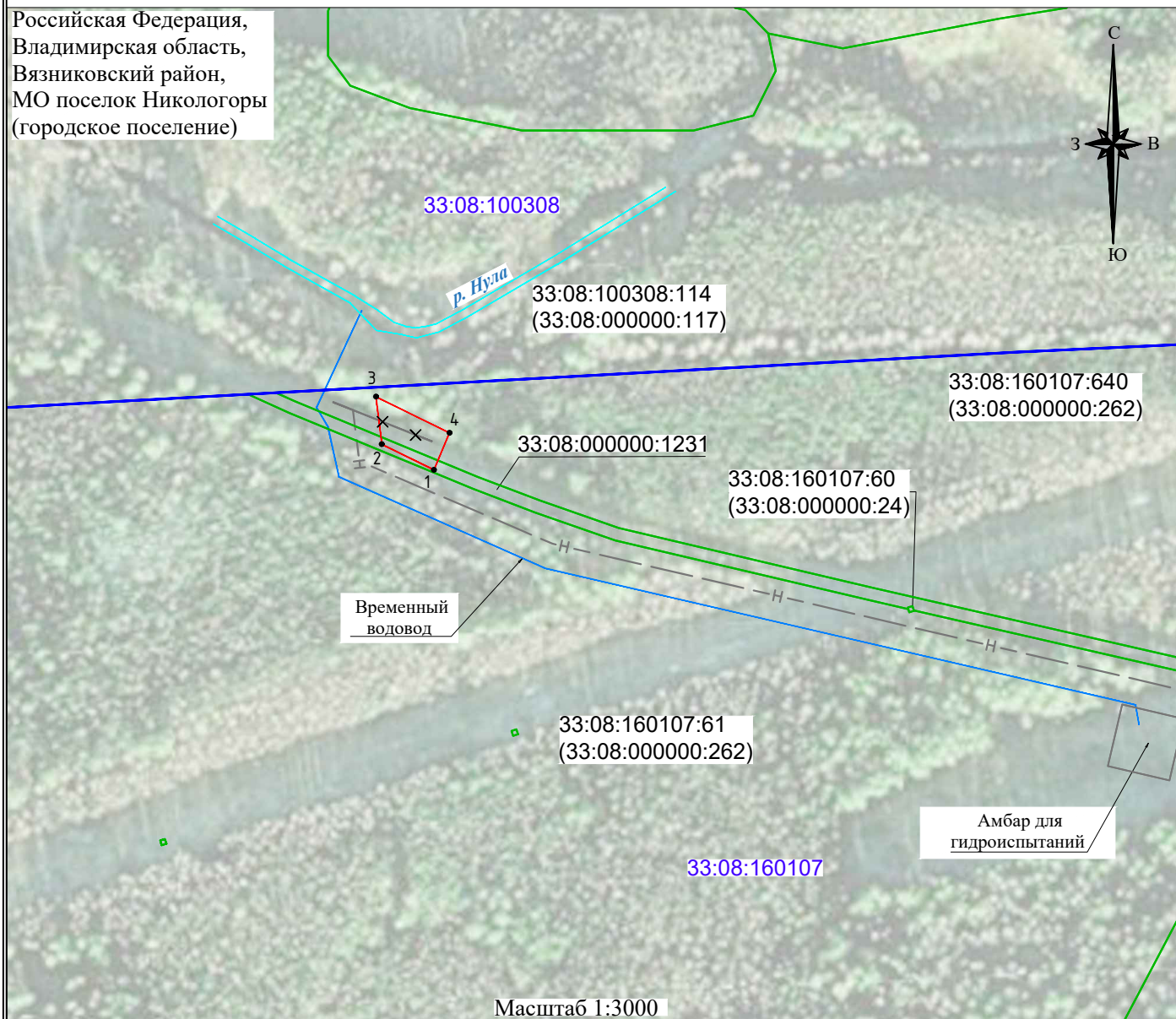
- проектная граница публичного сервитута;
- граница административно-территориальных образований.

Заказчик	АО «Транснефть - Верхняя Волга»		
Наименование	Схема расположения границ публичного сервитута на кадастровом плане территории. Российская Федерация, Владимирская область, Вязниковский район, МО поселок Никологоры (городское поселение)		
Схема подготовлена	Общество с ограниченной ответственностью "БЕГАТ"		
Коммерческий директор	Т.С. Волкова	2021 год	
Исполнитель	И.С. Масленикова	Номер схемы 1	

Схема расположения границ публичного сервитута на кадастровом плане территории

Лист 2

Российская Федерация,
Владимирская область,
Вязниковский район,
МО поселок Никологоры
(городское поселение)



Условные обозначения:

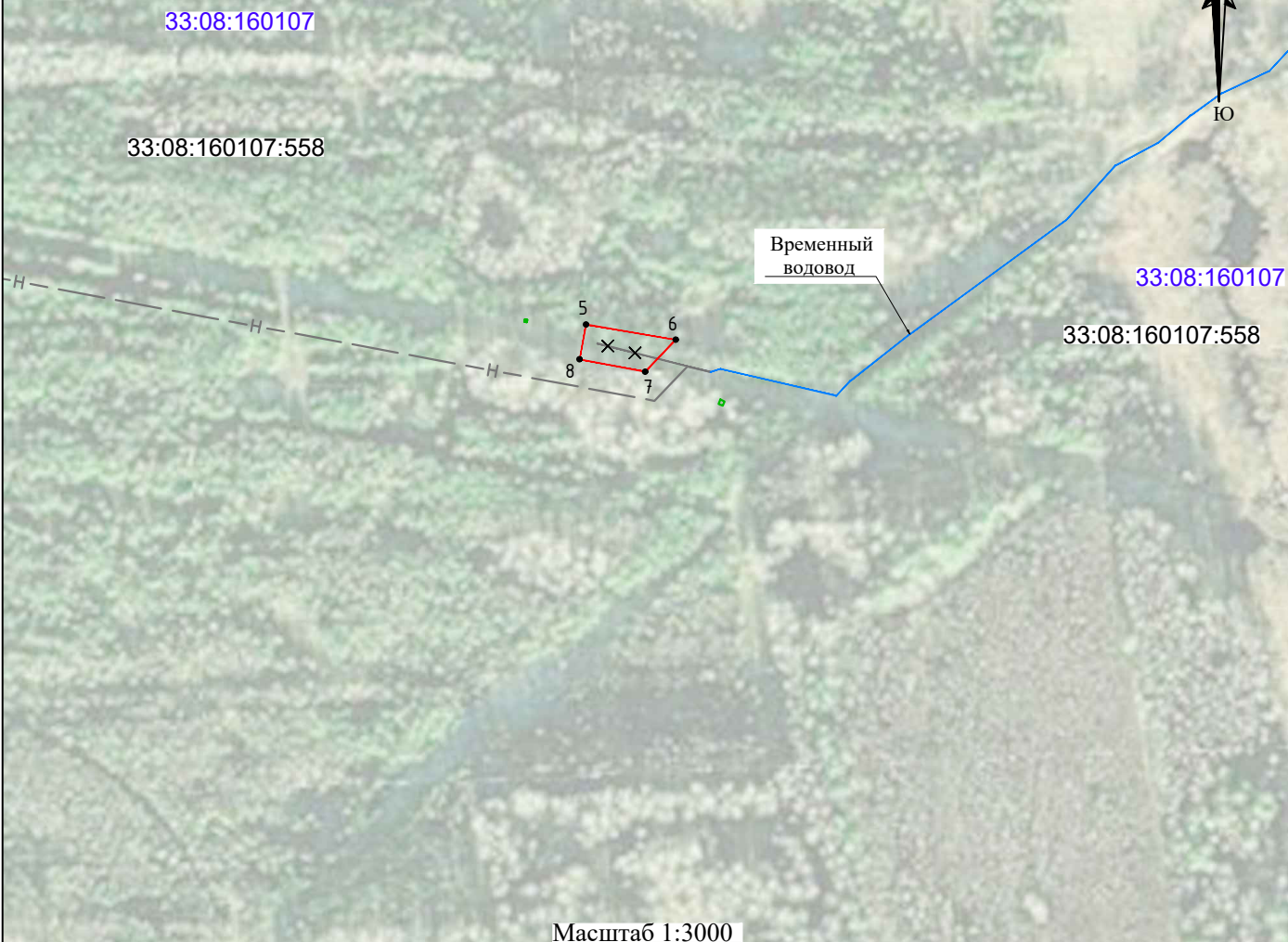
	- проектная граница публичного сервитута;
	- обозначение характерных точек границы публичного сервитута;
	- обозначение и граница земельного участка согласно сведениям ЕГРН;
	- обозначение и граница кадастрового квартала согласно сведениям ЕГРН;
	- граница административно-территориальных образований;
	- ось проектируемого нефтепровода;
	- проектируемый временный водовод;
	- проектируемое инженерное сооружение;
	- демонтаж.

Заказчик	АО «Транснефть - Верхняя Волга»		
Наименование	Схема расположения границ публичного сервитута на кадастровом плане территории. Российская Федерация, Владимирская область, Вязниковский район, МО поселок Никологоры (городское поселение)		
Схема подготовлена	Общество с ограниченной ответственностью "ВЕГАТ"		
Коммерческий директор	Т.С. Волкова	2021 год	
Исполнитель	И.С. Масленикова	Номер схемы 1	

Схема расположения границ публичного сервитута на кадастровом плане территории

Лист 3

Российская Федерация,
Владимирская область,
Вязниковский район,
МО поселок Никологоры
(городское поселение)



Условные обозначения:

—	- проектная граница публичного сервитута;
1 •	- обозначение характерных точек границы публичного сервитута;
— 33:08:160205:309	- обозначение и граница земельного участка согласно сведениям ЕГРН;
— 33:08:160205	- обозначение и граница кадастрового квартала согласно сведениям ЕГРН;
—	- граница административно-территориальных образований;
— — — — Н — — — —	- ось проектируемого нефтепровода;
—	- проектируемый временный водовод;
— — — — —	- проектируемое инженерное сооружение;
— x — x —	- демонтаж.

Заказчик	АО «Транснефть - Верхняя Волга»		
Наименование	Схема расположения границ публичного сервитута на кадастровом плане территории. Российская Федерация, Владимирская область, Вязниковский район, МО поселок Никологоры (городское поселение)		
Схема подготовлена	Общество с ограниченной ответственностью "ВЕГАТ"		
Коммерческий директор	Т.С. Волкова	2021 год	
Исполнитель	И.С. Масленикова	Номер схемы 1	

Схема расположения границ публичного сервитута на кадастровом плане территории

Лист 4

Российская Федерация,
Владимирская область,
Вязниковский район,
МО поселок Никологоры
(городское поселение)

33:08:190109

33:08:190109:102



33:08:190109
33:08:190109:14
(33:08:000000:262)



Условные обозначения:

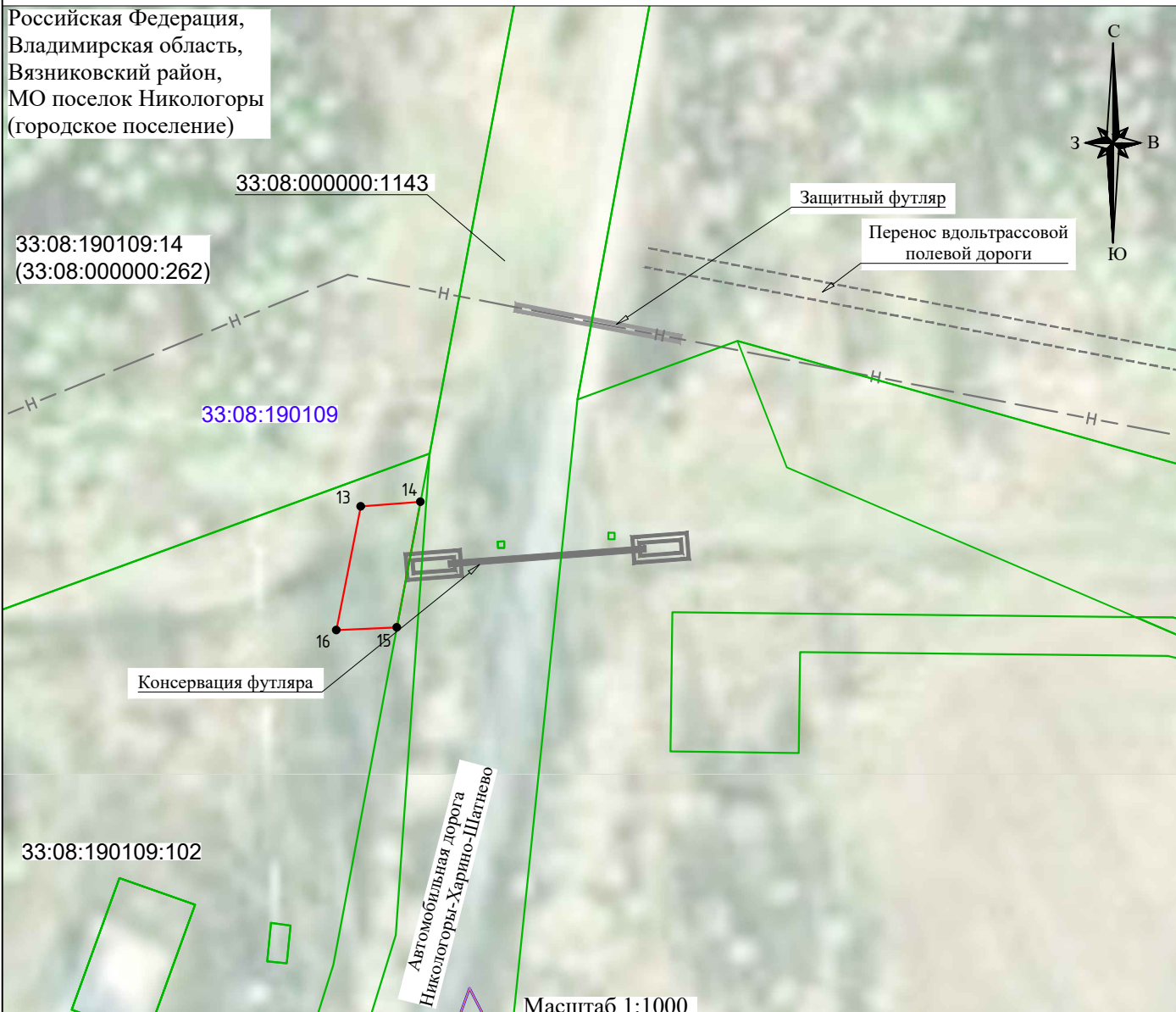
- - проектная граница публичного сервитута;
- - обозначение характерных точек границы публичного сервитута;
- - обозначение и граница земельного участка согласно сведениям ЕГРН;
- - обозначение и граница кадастрового квартала согласно сведениям ЕГРН;
- - граница административно-территориальных образований;
- - ось проектируемого нефтепровода;
- - проектируемый временный водовод;
- - проектируемое инженерное сооружение;
- - демонтаж.

Заказчик	АО «Транснефть - Верхняя Волга»		
Наименование	Схема расположения границ публичного сервитута на кадастровом плане территории. Российская Федерация, Владимирская область, Вязниковский район, МО поселок Никологоры (городское поселение)		
Схема подготовлена	Общество с ограниченной ответственностью "ВЕГАТ"		
Коммерческий директор	Т.С. Волкова	2021 год	
Исполнитель	И.С. Масленикова	Номер схемы 1	

Схема расположения границ публичного сервитута на кадастровом плане территории

Лист 5

Российская Федерация,
Владимирская область,
Вязниковский район,
МО поселок Никологоры
(городское поселение)



Условные обозначения:

—	- проектная граница публичного сервитута;
•	- обозначение характерных точек границы публичного сервитута;
—	- обозначение и граница земельного участка согласно сведениям ЕГРН;
—	- обозначение и граница кадастрового квартала согласно сведениям ЕГРН;
—	- граница административно-территориальных образований;
- - - - -	- ось проектируемого нефтепровода;
—	- проектируемый временный водовод;
—	- проектируемое инженерное сооружение;
- x - x -	- демонтаж.

Заказчик	АО «Транснефть - Верхняя Волга»		
Наименование	Схема расположения границ публичного сервитута на кадастровом плане территории. Российская Федерация, Владимирская область, Вязниковский район, МО поселок Никологоры (городское поселение)		
Схема подготовлена	Общество с ограниченной ответственностью "ВЕГАТ"		
Коммерческий директор	Т.С. Волкова	2021 год	
Исполнитель	И.С. Масленикова	Номер схемы 1	