



Общество с ограниченной ответственностью
«Газпром проектирование»

Заказчик – ООО «Газпром межрегионгаз»

ДОКУМЕНТАЦИЯ ПО ПЛАНИРОВКЕ ТЕРРИТОРИИ
Проект планировки и межевания территории

**«Газопровод межпоселковый д. Эдон - д. Галкино Вязниковского района
Владимирской области»**

ТОМ 4
Материалы по обоснованию
проекта межевания территории.



Общество с ограниченной ответственностью
«Газпром проектирование»

Заказчик – ООО «Газпром межрегионгаз»

ДОКУМЕНТАЦИЯ ПО ПЛАНИРОВКЕ ТЕРРИТОРИИ
Проект планировки и межевания территории

**«Газопровод межпоселковый д. Эдон - д. Галкино Вязниковского района
Владимирской области»**

ТОМ 4
Материалы по обоснованию
проекта межевания территории.

Инд. № подл.	Подпись и дата	Взам. инв. №

Главный инженер
Нижегородского филиала



Д.Г. Репин

Главный инженер проекта

Н.Е. Цой

Список исполнителей

Начальник центра Инженерных изысканий	 _____ (подпись, дата)	А.И. Зазерин
Начальник отдела Сбора исходных данных центра инженерных изысканий ЦИИ	 _____ (подпись, дата)	С.Н. Тишин
Руководитель группы подготовки документации планировки территории и межевания	 _____ (подпись, дата)	А.С. Разова
Нормоконтролер	 _____ (подпись, дата)	А.С. Разова

Список участников работ

Кудряшова В.В. – разработка документации по планировке территории

Обозначение	Наименование	Примечание
8000.014.П.0/0.0003.33/1243-1-СИД2.3.5-С	Содержание Тома 4	3
8000.014.П.0/0.0003.33/1243-1-СИД2.3-СД	Состав документации по планировке территории	4
8000.014.П.0/0.0003.33/1243-1-СИД2.3.5.ВКМ	Ведомость картографических материалов	5
8000.014.П.0/0.0003.33/1243-1-СИД2.3.5	Текстовая часть	6-12
8000.014.П.0/0.0003.33/1243-1-СИД2.3.5.1	Чертеж по обоснованию проекта межевания территории М 1:2000	13-15
8000.014.П.0/0.0003.33/1243-1-СИД2.3.5.2	Чертеж по обоснованию проекта межевания территории М 1:10000	16

Состав документации по планировке территории

Номер тома	Обозначение	Наименование документа	Примечания
Том 1	8000.014.П.0/0.0003.33/1243-1- СИД2.3.2	Основная часть проекта планировки территории	-
Том 2	8000.014.П.0/0.0003.33/1243-1- СИД2.3.3	Материалы по обоснованию проекта планировки территории	-
Том 3	8000.014.П.0/0.0003.33/1243-1- СИД2.3.4	Основная часть проекта межевания территории	-
Том 4	8000.014.П.0/0.0003.33/1243-1- СИД2.3.5	Материалы по обоснованию проекта межевания	-

Ведомость картографических материалов

Наименование документации «Газопровод межпоселковый д. Эдон - д. Галкино Вязниковского района Владимирской области»
 Обозначение 8000.014.П.0/0.0003.33/1243-1-СИД2.3.5.ВКМ
 Организация ООО «Газпром проектирование»
 Дата создания 20.09.2021 г.

№	Краткое наименование тома (книги)	Обозначение тома (книги)	Номер страницы (листа)	Номер рисунка, графического приложения, текстового приложения	Краткое наименование рисунка графического приложения, текстового приложения	Реквизиты лицензионного договора	Примечание
1	2	3	4	5	6	7	8
1	СИД2.3.5	8000.014.П.0/0.0003.33/1243-1-СИД2.3.5.1	13-15	-	Чертеж по обоснованию проекта межевания территории М 1:2000	-	-
2	СИД2.3.5	8000.014.П.0/0.0003.33/1243-1-СИД2.3.5.2	16	-	Чертеж по обоснованию проекта межевания территории М 1:10000	-	-

Составил Инженер II категории В.В. Кудряшова 20.09.2021 г.
 (Должность) (подпись) (И.О. Фамилия) (Дата)

Проверил Руководитель группы А.С. Разова 20.09.2021 г.
 (Должность) (подпись) (И.О. Фамилия) (Дата)

ГИП Н.Е. Цой 20.09.2021 г.
 (подпись) (И.О. Фамилия) (Дата)

Содержание

Введение.....	2
1 Обоснование проекта межевания территории.....	3
1.1 Обоснование определения местоположения границ образуемого земельного участка с учетом соблюдения требований к образуемым земельным участкам, в том числе требований к предельным (минимальным и (или) максимальным) размерам земельных участков.....	3
1.2 Обоснование способа образования земельного участка	3
1.3 Обоснование определения размеров образуемого земельного участка.....	3
1.4 Обоснование определения границ публичного сервитута, подлежащего установлению в соответствии с законодательством Российской Федерации	3
Лист регистрации изменений	5
Данные инструментальной съемки границ лесного участка	6

Введение

Документация по планировке территории объекта: «Газопровод межпоселковый д. Эдон - д. Галкино Вязниковского района Владимирской области» разработана в соответствии с действующими законодательными актами и нормативными документами.

Основание для разработки документации по планировке территории:

- Программа газификации регионов Российской Федерации, утвержденная Председателем Правления ОАО «Газпром» А.Б. Миллером;
- Постановление администрации МО Вязниковского района Владимирской области от 28.05.2021г. № 571 «О разрешении на подготовку проекта планировки территории и проекта межевания территории для строительства объекта «Газопровод межпоселковый д. Эдон - д. Галкино Вязниковского района Владимирской области».

1 Обоснование проекта межевания территории

1.1 Обоснование определения местоположения границ образуемого земельного участка с учетом соблюдения требований к образуемым земельным участкам, в том числе требований к предельным (минимальным и (или) максимальным) размерам земельных участков

Наименование объекта: «Газопровод межпоселковый д. Эдон - д. Галкино Вязниковского района Владимирской области».

Проект межевания территории, предусматривающий размещение линейных объектов, подготовлен по внешним границам земельных участков, подлежащих образованию, изменению в связи со строительством и эксплуатацией этих линейных объектов.

Местоположение границ образуемых земельных участков и частей земельных участков определено в соответствии с границей зоны планируемого размещения линейных объектов.

В соответствии с п.4 ст. 36 Градостроительного Кодекса РФ от 29.12.2004 N 190-ФЗ (с изм. и доп., вступ. в силу с 28.08.2020) действие градостроительного регламента не распространяется на земельные участки, предназначенные для размещения линейных объектов или занятые линейными объектами.

Кроме того, в соответствии со схемой территориального планирования Вязниковского муниципального района Владимирской области действие градостроительных регламентов не распространяется на земельные участки и объекты недвижимости транспортных и инженерно-технических коммуникаций, в том числе железных дорог, автомобильных магистралей, улиц, дорог, проездов, иных линейных объектов, использование которых определяется их индивидуальным целевым назначением.

Таким образом, требования к максимальным и минимальным размерам образуемых частей земельных участков не определены.

1.2 Обоснование способа образования земельного участка

Для реализации объекта: «Газопровод межпоселковый д. Эдон - д. Галкино Вязниковского района Владимирской области» предусмотрено образование земельных участков, частей земельных участков, находящихся в государственной, муниципальной, частной собственности и из земель неразграниченной государственной собственности. Способ образования земельного участка определен в соответствии с нормами Земельного кодекса РФ от 25.10.2001 № 136-ФЗ. Проектом межевания территории предусмотрено образование частей земельных участков на период строительства (краткосрочное пользование), а также земельных участков на период эксплуатации (аренду сроком до 49 лет).

1.3 Обоснование определения размеров образуемого земельного участка

Размеры образуемых земельных участков и частей земельных участков определены в соответствии с проектной документацией, исходя из ширины полос отвода земель, необходимой для строительства объекта «Газопровод межпоселковый д. Эдон - д. Галкино Вязниковского района Владимирской области».

В результате выполнения работ были образованы земельные участки/части земельных участков из земель населенных пунктов, земель сельскохозяйственного назначения, земель лесного фонда. Общая площадь образуемых земельных участков/частей земельных участков, необходимая для размещения объекта «Газопровод межпоселковый д. Эдон - д. Галкино Вязниковского района Владимирской области», составляет 71812 кв. м.

1.4 Обоснование определения границ публичного сервитута, подлежащего установлению в соответствии с законодательством Российской Федерации

В рамках документации по планировке территории предусмотрена возможность оформления публичного сервитута.

Граница публичного сервитута, подлежащего установлению в соответствии с законодательством Российской Федерации, определена по границе зоны планируемого размещения линейных объектов в соответствии с Земельным кодексом РФ от 25.10.2001 № 136-ФЗ.

Данные инструментальной съемки границ лесного участка

Геоданные				Каталог координат		
Обозначение характерных точек границы	Румб		Длина линии, м	Обозначение характерных точек границы	x	y
	Направление	°				
33:08:000000:262/чзу1						
A-1	ЮВ	5	216,42	A	191276,50	306619,40
1-2	СВ	67	156,24	1	191061,00	306639,37
2-3	ЮВ	5	12,04	2	191121,81	306783,29
3-4	ЮЗ	67	156,27	3	191109,83	306784,44
4-1	СЗ	5	12,04	4	191049,01	306640,49
				1	191061,00	306639,37
Геоданные				Каталог координат		
Обозначение характерных точек границы	Румб		Длина линии, м	Обозначение характерных точек границы	x	y
	Направление	°				
33:08:000000:262/чзу2						
A-1	ЮВ	46	225,37	A	191276,50	306619,40
1-2	СВ	67	609,68	1	191121,82	306783,31
2-3	СВ	67	1072,65	2	191359,12	307344,91
3-4	ЮВ	9	11,81	3	191776,39	308333,07
4-5	ЮЗ	67	1069,90	4	191764,74	308335,01
5-6	ЮЗ	67	613,29	5	191348,53	307349,39
6-1	СЗ	5	12,04	6	191109,84	306784,46
				1	191121,82	306783,31
Геоданные				Каталог координат		
Обозначение характерных точек границы	Румб		Длина линии, м	Обозначение характерных точек границы	x	y
	Направление	°				
33:08:000000:118/чзу1(1)						
Б-1	ЮВ	9	83,06	Б	191858,33	308319,42
1-2	СВ	67	283,57	1	191776,40	308333,08
2-3	ЮЗ	14	12,38	2	191886,71	308594,31
3-4	ЮВ	2	1,70	3	191874,70	308591,31
4-5	ЮЗ	67	278,28	4	191873,00	308591,38
5-1	СЗ	9	11,81	5	191764,75	308335,02
				1	191776,40	308333,08
Геоданные				Каталог координат		
Обозначение характерных точек границы	Румб		Длина линии, м	Обозначение характерных точек границы	x	y
	Направление	°				
33:08:000000:118/чзу1(2)						
Б-6	СВ	83	275,73	Б	191858,33	308319,42
6-7	СВ	67	2,23	6	191890,10	308593,31
7-8	ЮЗ	14	3,70	7	191890,96	308595,37
8-6	СЗ	23	2,97	8	191887,37	308594,47
				6	191890,10	308593,31

Геоданные				Каталог координат		
Обозначение характерных точек границы	Румб		Длина линии, м	Обозначение характерных точек границы	x	y
	Направление	°				
33:08:000000:103/чзу1						
A-1	ЮЗ	29	321,63	A	191276,50	306619,40
1-2	СВ	71	159,36	1	190996,92	306460,40
2-3	СВ	67	30,79	2	191049,02	306611,00
3-4	ЮВ	5	12,05	3	191061,00	306639,36
4-5	ЮЗ	67	27,53	4	191049,00	306640,48
5-6	ЮЗ	71	141,48	5	191038,28	306615,12
6-1	СЗ	77	21,57	6	190992,03	306481,41
				1	190996,92	306460,40

ПРИМЕЧАНИЕ:
В соответствии с письмом Министерства природных ресурсов и экологии Российской Федерации № 15-47/10213 от 30.04.2020 г. проектируемый объект расположен вне границ особо охраняемых природных территорий федерального значения.

В соответствии с письмом Департамента природопользования и охраны окружающей среды Владимирской области № ДПП-1944-10-06 от 02.03.2021 проектируемый объект располагается вне границ особо охраняемых природных территорий регионального значения Владимирской области.

В соответствии с письмом Администрации муниципального образования Вязниковский район Владимирской области № 614/01-24 от 08.02.2021 в районе размещения проектируемого объекта отсутствуют особо охраняемые территории местного значения.

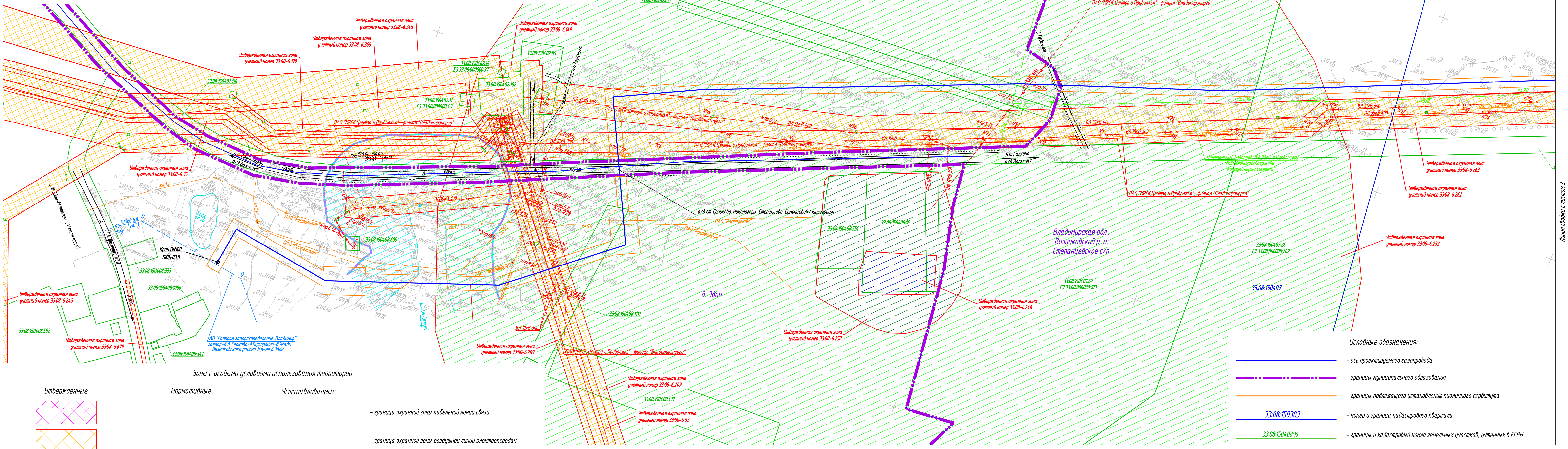
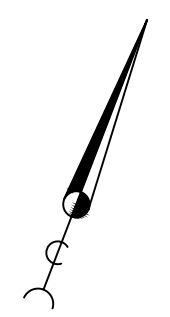
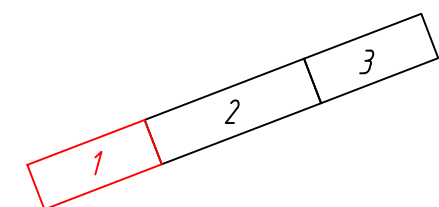
В соответствии с письмом Государственной инспекции по охране объектов культурного наследия № ГИОКН-754/1-01-13 от 07.04.2021 г. проектируемый объект расположен вне зоны охраны и защитных зон объектов культурного наследия.

В соответствии с письмом Администрации муниципального образования Вязниковский район Владимирской области № 669/01-24 от 08.02.2021 на территории проектируемого объекта имеется санитарно-защитная зона от производственной территории. Границы данной территории не установлены, в связи с чем на данной схеме не отражаются.

Границы публичных сервитутов, установленных в соответствии с законодательством Российской Федерации, отсутствуют.

Границы лесничеств, участков лесничеств, лесных кварталов, лесотаксационных выделов, частей лесотаксационных выделов представлены на чертеже по обоснованию проекта межевания территории (8000.014.П.0/0.0003.33/1243-1-СИД2.3.5.2) в Томе 4 документации по планировке территории.

Схема расположения листов



Зоны с особыми условиями использования территорий

- | | | | |
|---------------------|--------------------|------------------------|--|
| Утвержденные | Нормативные | Устанавливаемые | |
| | | | - граница охранной зоны кабельной линии связи |
| | | | - граница охранной зоны воздушной линии электропередач |
| | | | - граница зоны санитарной охраны источника водоснабжения (III пояс) |
| | | | - граница зоны санитарной охраны источника водоснабжения (II пояс) |
| | | | - граница зоны санитарной охраны источника водоснабжения (I пояс) |
| | | | - учетный номер зоны с особыми условиями использования территории по данным государственного кадастра недвижимости |

Зоны с особыми условиями использования территорий

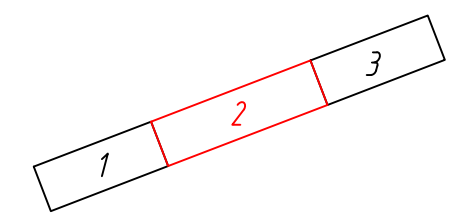
- | | | | |
|---------------------|--------------------|------------------------|---|
| Утвержденные | Нормативные | Устанавливаемые | |
| | | | - граница водоохранной зоны |
| | | | - граница прибрежной защитной полосы |
| | | | - граница планируемой к установлению охранной зоны проектируемого газопровода |

- Условные обозначения:
- ось проектируемого газопровода
 - границы муниципального образования
 - границы подлежащего установлению публичного сервитута
 - 33:08:150303 - номер и граница кадастрового квартала
 - 33:08:150408:16 - границы и кадастровый номер земельных участков, учтенных в ЕФРН

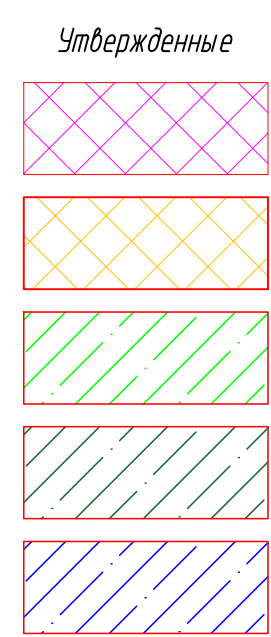
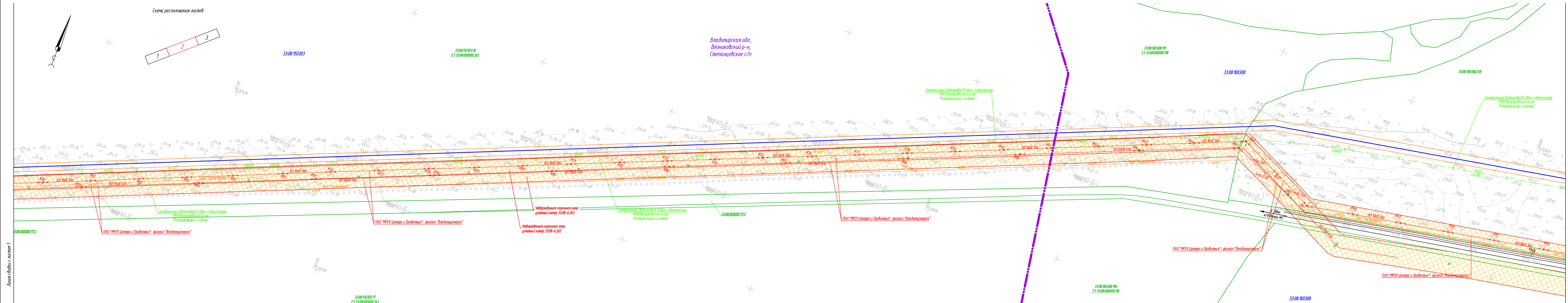
Согласовано: _____
Инв. № подл. Подпись и дата. Взам. инв. № _____

Система координат МСК-33 Система высот Балтийская 1977г.					8000.014.П.0/0.0003.33/1243-1-СИД2.3.5.1				
					Газопровод межпоселковый д. Эдон - д. Галкина Вязниковского района Владимирской области				
Изм.	Кол.уч.	Лист	№ док.	Подп.	Дата	Материалы по обоснованию проекта межевания территории. Графическая часть	Страница	Лист	Листов
Разраб.		Кудряшова	Ряз	09.2021	Чертёж по обоснованию проекта межевания территории М 1:2000		П	1	3
Рук. групп.		Разова	Ряз						
Нач. отд.		Тишин	Ряз			Копиродал			
Н.контр.		Разова	Ряз			Формат_A3x3			
ГИП		Цой	Ряз						

Схема расположения листов



Владимирская обл.,
Вязниковский р-н,
Степанцевское с/п



Утвержденные
Нормативные
Устанавливаемые

- граница охранной зоны кабельной линии связи
- граница охранной зоны воздушной линии электропередач
- граница зоны санитарной охраны источника водоснабжения (III пояс)
- граница зоны санитарной охраны источника водоснабжения (II пояс)
- граница зоны санитарной охраны источника водоснабжения (I пояс)
- учетный номер зоны с особыми условиями использования территории по данным государственного кадастра недвижимости
- граница водоохранной зоны
- граница прибрежной защитной полосы
- граница планируемой к установлению охранной зоны проектируемого газопровода

- Условные обозначения:
- ось проектируемого газопровода
 - границы муниципального образования
 - границы подлежащего установлению публичного сервитута
 - 33:08:150303 - номер и граница кадастрового квартала
 - 33:08:150408:16 - границы и кадастровый номер земельных участков, учтенных в ЕГРН

ПРИМЕЧАНИЕ:
 В соответствии с письмом Министерства природных ресурсов и экологии Российской Федерации № 15-4/10213 от 20.04.2020 г. проектируемый объект расположен вне границ особо охраняемых природных территорий федерального значения.
 В соответствии с письмом Департамента природопользования и охраны окружающей среды Владимирской области № ДПТ-1944-10-06 от 02.03.2021 проектируемый объект располагается вне границ особо охраняемых природных территорий регионального значения Владимирской области.
 В соответствии с письмом Администрации муниципального образования Вязниковский район Владимирской области № 64/01-24 от 08.02.2021 в районе размещения проектируемого объекта отсутствуют особо охраняемые территории местного значения.
 В соответствии с письмом Государственной инспекции по охране объектов культурного наследия М ГИОКН-754/1-01-13 от 07.04.2021 г. проектируемый объект расположен вне зоны охраны и защитных зон объектов культурного наследия.
 В соответствии с письмом Администрации муниципального образования Вязниковский район Владимирской области № 669/01-24 от 08.02.2021 на территории проектируемого объекта имеется санитарно-защитная зона от производственной территории. Границы данной территории не установлены, в связи с чем на данной схеме не отражаются.
 Границы публичных сервитутов, установленных в соответствии с законодательством Российской Федерации, отсутствуют.
 Границы лесничеств, участков лесничеств, лесных кварталов, лесотаксационных выделов, частей лесотаксационных выделов представлены на чертеже по обоснованию проекта межевания территории (8000.014.П.0/0.0003.33/1243-1-СИД2.3.5.2) в Томе 4 документации по планировке территории.

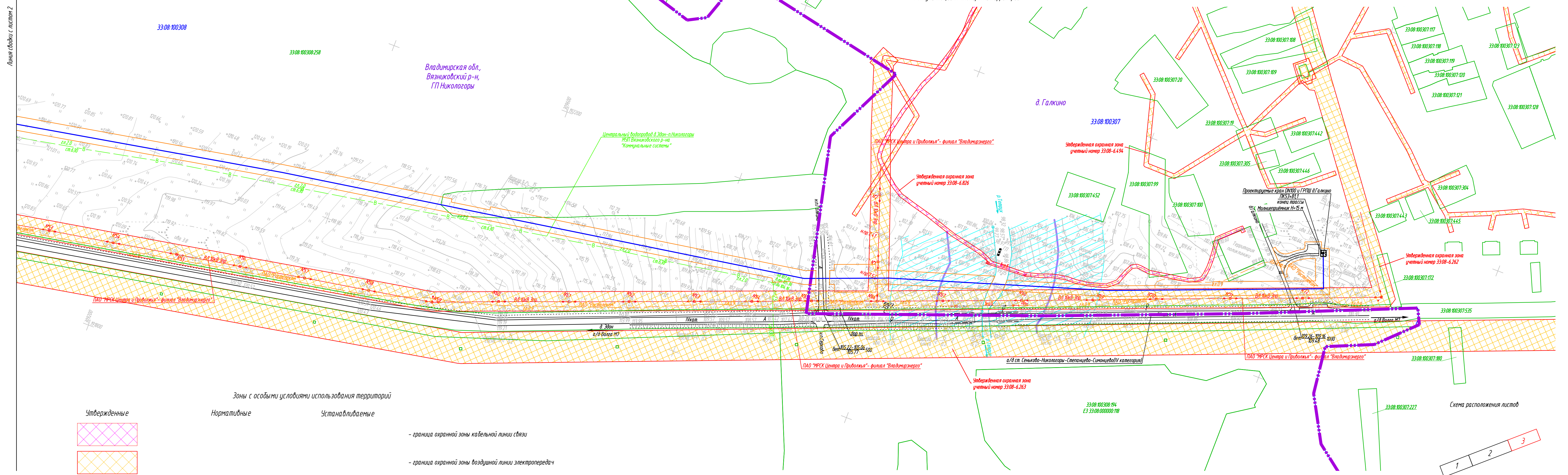
Система координат МСК-33
Система высот Балтийская 1977г.

8000.014.П.0/0.0003.33/1243-1-СИД2.3.5.1					
Газопровод нештатной в Эдон - д. Галино Вязниковского района Владимирской области					
Изм.	Кол.уч.	Лист	М.док.	Подп.	Дата
Разраб.	Кудряшова				09.2021
Рук.групп.	Разова				
Нач.отд.	Тышин				
Н.контр.	Разова				
ГИП	Цой				
Материалы по обоснованию проекта межевания территории. Графическая часть				Стандия	Лист
Чертеж по обоснованию проекта межевания территории № 12000				П	2
				Листов	3

ПРИМЕЧАНИЕ:
 В соответствии с письмом Министерства природных ресурсов и экологии Российской Федерации № 15-47/10213 от 30.04.2020 г. проектируемый объект расположен вне границ особо охраняемых природных территорий федерального значения.
 В соответствии с письмом Департамента природопользования и охраны окружающей среды Владимирской области № ДПП-1944-10-06 от 02.03.2021 проектируемый объект располагается вне границ особо охраняемых природных территорий регионального значения Владимирской области.
 В соответствии с письмом Администрации муниципального образования Вязниковский район Владимирской области № 614/01-24 от 08.02.2021 в районе размещения проектируемого объекта отсутствуют особо охраняемые территории местного значения.
 В соответствии с письмом Государственной инспекции по охране объектов культурного наследия № ГИОКН-754/1-01-13 от 07.04.2021 г. проектируемый объект расположен вне зоны охраны и защитных зон объектов культурного наследия.
 В соответствии с письмом Администрации муниципального образования Вязниковский район Владимирской области № 669/01-24 от 08.02.2021 на территории проектируемого объекта имеется санитарно-защитная зона от производственной территории. Границы данной территории не установлены, в связи с чем на данной схеме не отражаются.
 Границы публичных сервитутов, установленных в соответствии с законодательством Российской Федерации, отсутствуют.
 Границы лесничеств, участков лесничества, лесных кварталов, лесосахацционных выделов, частей лесосахацционных выделов представлены на чертеже по обоснованию проекта межевания территории (8000.014.П.0/0.0003.33/1243-1-СИД.2.3.5.2) в Томе 4 документации по планировке территории.

- Условные обозначения:**
- ось проектируемого газопровода
 - границы муниципального образования
 - границы подлежащего установлению публичного сервитута
 - 33:08:150303 — номер и граница кадастрового квартала
 - 33:08:150408:16 — границы и кадастровый номер земельных участков, учтенных в ЕГРН

Линия стояки с листом 2



Согласовано:
 Инв. N подл. Подпись и дата. Взам. инв. N

- Зоны с особыми условиями использования территорий**
- | | | |
|--|-----------------|--|
| | Утвержденные | — граница охранный зоны кабельной линии связи |
| | Устанавливаемые | — граница охранный зоны воздушной линии электропередач |
| | Устанавливаемые | — граница зоны санитарной охраны источника водоснабжения (III пояс) |
| | Устанавливаемые | — граница зоны санитарной охраны источника водоснабжения (II пояс) |
| | Устанавливаемые | — граница зоны санитарной охраны источника водоснабжения (I пояс) |
| | Устанавливаемые | — учетный номер зоны с особыми условиями использования территории по данным государственного кадастра недвижимости |

- Зоны с особыми условиями использования территорий**
- | | | |
|--|-----------------|---|
| | Утвержденные | — граница водоохранной зоны |
| | Устанавливаемые | — граница прибрежной защитной полосы |
| | Устанавливаемые | — граница планируемой к установлению охранный зоны проектируемого газопровода |

Система координат МСК-33
 Система высот Балтийская 1977г.

8000.014.П.0/0.0003.33/1243-1-СИД.2.3.5.1

Газопровод межпоселковый д. Эдан - д. Галкино
 Вязниковского района Владимирской области

Изм.	Кол. уч.	Лист	№ док.	Подп.	Дата
Разраб.	Кудряшова	1	09.2021		
Рук. групп.	Разова				
Нач. отд.	Тишин				
Н.контр.	Разова				
ГИП	Цой				

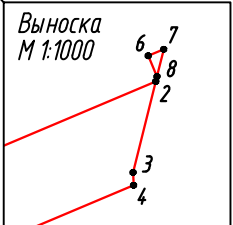
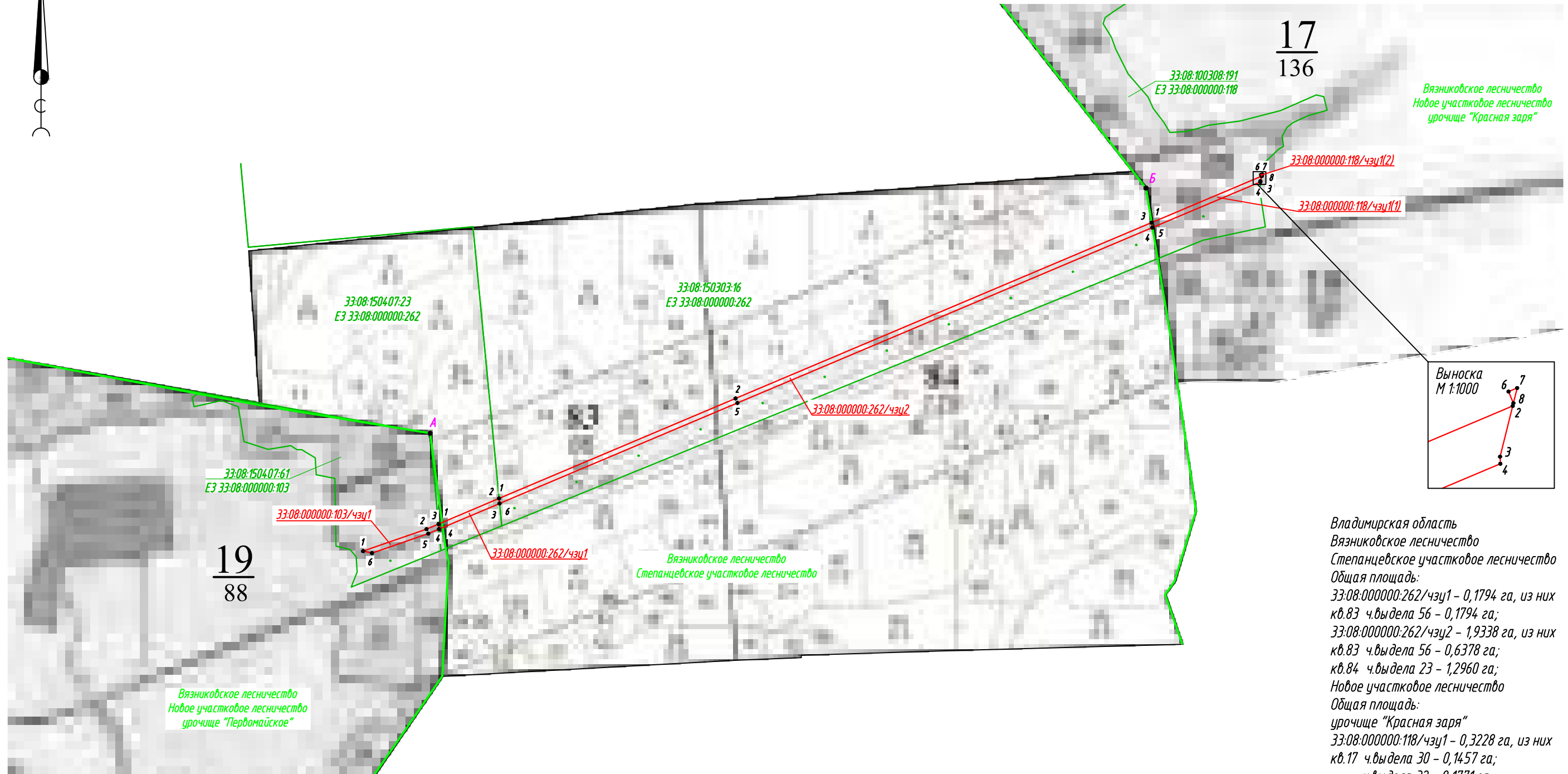
Материалы по обоснованию проекта межевания территории. Графическая часть	Стация	Лист	Листов
	П	3	3

Чертеж по обоснованию проекта межевания территории М 1:2000

Копиродал

Формат_A3x3

СХЕМА РАСПОЛОЖЕНИЯ ЛЕСНЫХ УЧАСТКОВ/ЧАСТЕЙ ЛЕСНЫХ УЧАСТКОВ



Владимирская область
Вязниковское лесничество
Степанцевское участковое лесничество
Общая площадь:
33:08:000000:262/чзу1 – 0,1794 га, из них
кв.83 ч.выдела 56 – 0,1794 га;
33:08:000000:262/чзу2 – 1,9338 га, из них
кв.84 ч.выдела 23 – 1,2960 га;
Новое участковое лесничество
Общая площадь:
учроще "Красная заря"
33:08:000000:118/чзу1 – 0,3228 га, из них
кв.17 ч.выдела 30 – 0,1457 га;
ч.выдела 32 – 0,1771 га;
учроще "Первомайское"
33:08:000000:103/чзу1 – 0,2064 га, из них
кв.19 ч.выдела 19 – 0,2064 га;

Условные обозначения:

- границы образуемых земельных участков/частей земельных участков
- 33:08:000000:262/чзу1 – условный номер образуемых земельных участков/частей земельных участков
- 1. – поворотные точки границ образуемых земельных участков/ частей земельных участков
- 83
86 – номер лесного квартала, площадь, га
- 35
42 – номер выдела, площадь, га
- граница участкового лесничества

Система координат МСК-33
Система высот Балтийская 1977г.

8000.014.П.0/0.0003.33/1243-1-СИД2.3.5.2					
Газопровод межпоселковый д. Эдон – д. Галкино Вязниковского района Владимирской области					
Изм.	Кол.уч.	Лист	№ док.	Подп.	Дата
Разраб.		Кудряшова		<i>[Signature]</i>	09.2021
Рук.груп.		Разова		<i>[Signature]</i>	
Нач.отд.		Тишин		<i>[Signature]</i>	
Н.контр.		Разова		<i>[Signature]</i>	
ГИП		Цой		<i>[Signature]</i>	
Материалы по обоснованию проекта межевания территории. Графическая часть			Стадия	Лист	Листов
			П	1	1
Чертеж по обоснованию проекта межевания территории М 1:10000					

Копировал

Формат_A3

Согласовано: _____
Инв. и подл. _____
Взам. инв. _____
Подпись и дата _____