



АДМИНИСТРАЦИЯ МУНИЦИПАЛЬНОГО ОБРАЗОВАНИЯ
ВЯЗНИКОВСКИЙ РАЙОН
ВЛАДИМИРСКОЙ ОБЛАСТИ

ПОСТАНОВЛЕНИЕ

21.01.2022

№ 34

Об установлении публичного сервитута в целях размещения линейного объекта системы газоснабжения местного значения «Газопровод межпоселковый г. Вязники - д. Селище - д. Данилково - д. Пески Вязниковского района Владимирской области» (код объекта 33/2030)

Руководствуясь главой V.7 Земельного кодекса Российской Федерации, Федеральным законом от 25.10.2001 № 137-ФЗ «О введении в действие Земельного кодекса Российской Федерации», Уставом муниципального образования Вязниковский район Владимирской области, постановлением администрации Вязниковского района от 21.07.2020 № 645 «Об утверждении проекта планировки территории и проекта межевания территории для размещения линейного объекта местного значения «Г азопровод межпоселковый г. Вязники - д. Селище - д. Данилково - д. Пески Вязниковского района Владимирской области», рассмотрев ходатайство общества с ограниченной ответственностью «Газпром инвестгазификация», основной государственный регистрационный номер (ОГРН) 1027804855935, идентификационный номер налогоплательщика (ИНН) 7810170130, почтовый адрес: город Санкт-Петербург, Конногвардейский бульвар, дом 17, литера А, п о с т а н о в л я ю:

1. Установить публичный сервитут в целях размещения линейного объекта системы газоснабжения местного значения «Газопровод межпоселковый г. Вязники - д. Селище - д. Данилково - д. Пески Вязниковского района Владимирской области» (код объекта 33/2030) (далее - публичный сервитут) в отношении следующих земельных участков:
 - с кадастровым номером 33:08:000000:80, расположенного по адресу: Владимирская область, Вязниковский район, муниципальное образование город Вязники (городское поселение), город Вязники, микрорайон Нововязники;
 - с кадастровым номером 33:08:090310:212, расположенного по адресу: Владимирская область, Вязниковский район, муниципальное образование город Вязники (городское поселение), город Вязники, северо-восточнее микрорайона Нововязники;

- с кадастровым номером 33:08:090310:267, расположенного по адресу: Владимирская область, Вязниковский район, муниципальное образование город Вязники (городское поселение), южнее деревни Суйтино;

- с кадастровым номером 33:08:090310:262, расположенного по адресу: Владимирская область, Вязниковский район, муниципальное образование город Вязники (городское поселение), западнее деревни Данилково;

- с кадастровым номером 33:08:000000:75, расположенного по адресу: Владимирская область, Вязниковский район, муниципальное образование город Вязники (городское поселение), деревня Пески, сельскохозяйственный производственный кооператив «Заря»;

- с кадастровым номером 33:08:090302:57, расположенного по адресу: Владимирская область, Вязниковский район, муниципальное образование город Вязники (городское поселение), деревня Данилково;

- с кадастровым номером 33:08:000000:1418, расположенного по адресу: Владимирская область, Вязниковский район, муниципальное образование город Вязники (городское поселение), город Вязники, микрорайон Нововязники;

- с кадастровым номером 33:08:130107:273, расположенного по адресу: Владимирская область, Вязниковский район, муниципальное образование город Вязники (городское поселение), деревня Селище;

- с кадастровым номером 33:08:090302:226, расположенного по адресу: Владимирская область, Вязниковский район, муниципальное образование город Вязники (городское поселение), деревня Данилково;

- с кадастровым номером 33:08:090302:227, расположенного по адресу: Владимирская область, Вязниковский район, муниципальное образование город Вязники (городское поселение), деревня Данилково;

- с кадастровым номером 33:08:090303:782, расположенного по адресу: Владимирская область, Вязниковский район, муниципальное образование город Вязники (городское поселение), деревня Пески;

- с кадастровым номером 33:08:090303:783, расположенного по адресу: Владимирская область, Вязниковский район, муниципальное образование город Вязники (городское поселение), деревня Пески;

- с кадастровым номером 33:08:000000:1417, расположенного по адресу: Владимирская область, Вязниковский район, муниципальное образование город Вязники (городское поселение), город Вязники.

2. Утвердить границы публичного сервитута (описание местоположения границ публичного сервитута) согласно приложению.

3. Установить:

3.1. Срок действия публичного сервитута - 10 лет со дня внесения сведений о нем в Единый государственный реестр недвижимости.

3.2. Срок, в течение которого использование земельного участка (его части) и (или) расположенного на нем объекта недвижимого имущества в соответствии с их разрешенным использованием будет невозможно или существенно затруднено - 1 год.

4. Порядок установления охранных зон газораспределительных сетей и особых условий использования земельных участков, расположенных

в границах таких зон установлен постановлением Правительства Российской Федерации от 20.11.2000 № 878.

5. Плата за публичный сервитут в отношении земельного участка и (или) земель в установленных границах сервитута, находящихся в государственной или муниципальной собственности и не обремененных правами третьих лиц, устанавливается в размере 0,1 процента кадастровой стоимости такого земельного участка за каждый год использования этого земельного участка и (или) земель в установленных границах сервитута, вносится обладателем публичного сервитута единовременным платежом не позднее шести месяцев со дня принятия решения об установлении публичного сервитута.

6. Плата за публичный сервитут в отношении земельных участков с кадастровыми номерами 33:08:000000:80, 33:08:090310:212, 33:08:090310:267, 33:08:090310:262 устанавливается в соответствии со статьей 39.46 Земельного кодекса Российской Федерации.

7. Общество с ограниченной ответственностью «Газпром инвестгазификация» до начала работ на земельных участках с кадастровыми номерами 33:08:000000:80, 33:08:090310:212, 33:08:090310:267, 33:08:090310:262 обязано заключить соглашения об осуществлении публичного сервитута с правообладателями земельных участков.

8. График проведения работ в целях размещения линейного объекта системы газоснабжения местного значения «Газопровод межпоселковый г. Вязники - д. Селище - д. Данилково - д. Пески Вязниковского района Владимирской области» (код объекта 33/2030) на земельных участках или землях, находящихся в государственной или муниципальной собственности, в отношении которых устанавливается публичный сервитут, равен сроку публичного сервитута, указанному в подпункте 3.1. пункта 3 настоящего постановления.

9. Обществу с ограниченной ответственностью «Газпром инвестгазификация» при завершении работ привести земельные участки в состояние, пригодное для использования в соответствии с видом разрешенного использования. В случае возникновения после рекультивации существенных затруднений в использовании земельного участка (его части) и (или) расположенного на нем объекта недвижимости в соответствии с их разрешенным использованием, их устранить.

10. Контроль за исполнением настоящего постановления возложить на заместителя главы администрации района, председателя комитета по управлению муниципальным имуществом и землеустройству.

11. Постановление вступает в силу со дня его официального опубликования.

И.В. Зинин

Глава местной администрации

ОПИСАНИЕ МЕСТОПОЛОЖЕНИЯ ГРАНИЦ

Публичный сервитут в целях размещения сооружения-Г азопровод межпоселковый г. Вязники — д. Селище — д. Данилково — д. Пески Вязниковского района Владимирской области

(наименование объекта, местоположение границ которого описано (далее - объект))

Раздел 1

Сведения об объекте

№ п/п	Характеристики объекта	Описание характеристик
1	2	3
1.	Местоположение объекта	Владимирская область, район Вязниковский
2.	Площадь объекта +/- величина погрешности определения площади (Р +/- Дельта Р)	119295 +/- 121 м ²
3.	Иные характеристики объекта	-

Раздел 2**Сведения о местоположении границ объекта**

1. Система координат МСК-33, зона 1

2. Сведения о характерных точках границ объекта

Обозначение характерных точек границ	Координаты, м		Метод определения координат характерной точки	Средняя квадратическая погрешность положения характерной точки (М ² , м	Описание обозначения точки на местности (при наличии)
	X	Y			
1	2	3	4	5	6
1	204061.98	330604.69	Метод спутниковых геодезических измерений (определений)	0.1	-
2	204068.11	330612.59	Метод спутниковых геодезических измерений (определений)	0.1	-
2	204068.11	330612.59	Метод спутниковых геодезических измерений (определений)	0.1	-
3	204026.78	330644.70	Метод спутниковых геодезических измерений (определений)	0.1	-
4	204070.37	330703.21	Метод спутниковых геодезических измерений (определений)	0.1	-
5	204069.61	330708.16	Метод спутниковых геодезических измерений (определений)	0.1	-
6	204203.21	330889.45	Метод спутниковых геодезических измерений (определений)	0.1	-
7	204212.03	330902.87	Метод спутниковых геодезических измерений (определений)	0.1	-
8	204224.89	330919.60	Метод спутниковых геодезических измерений (определений)	0.1	-
9	204275.55	330988.05	Метод спутниковых геодезических измерений (определений)	0.1	-
10	204168.06	331082.72	Метод спутниковых геодезических измерений (определений)	0.1	-

2. Сведения о характерных точках границ объекта

Обозначение характерных точек границ	Координаты, м		Метод определения координат характерной точки	Средняя квадратическая погрешность положения характерной точки (M [^] , м	Описание обозначения точки на местности (при наличии)
	X	Y			
1	2	3	4	5	6
11	204152.17	331099.17	Метод спутниковых геодезических измерений (определений)	0.1	-
12	204233.60	331177.88	Метод спутниковых геодезических измерений (определений)	0.1	-
13	204376.23	331336.20	Метод спутниковых геодезических измерений (определений)	0.1	-
14	204310.73	331537.98	Метод спутниковых геодезических измерений (определений)	0.1	-
15	204345.50	331704.18	Метод спутниковых геодезических измерений (определений)	0.1	-
16	204360.46	331802.53	Метод спутниковых геодезических измерений (определений)	0.1	-
17	204364.11	331885.37	Метод спутниковых геодезических измерений (определений)	0.1	-
18	204324.85	331910.98	Метод спутниковых геодезических измерений (определений)	0.1	-
19	204373.32	331985.29	Метод спутниковых геодезических измерений (определений)	0.1	-
20	204389.43	332048.06	Метод спутниковых геодезических измерений (определений)	0.1	-
21	204256.46	332152.18	Метод спутниковых геодезических измерений (определений)	0.1	-
21	204256.46	332152.18	Метод спутниковых геодезических измерений (определений)	0.1	-
22	204253.14	332154.08	Метод спутниковых геодезических измерений (определений)	0.1	-

2. Сведения о характерных точках границ объекта

Обозначение характерных точек границ	Координаты, м		Метод определения координат характерной точки	Средняя квадратическая погрешность положения характерной точки (M [^] , м)	Описание обозначения точки на местности (при наличии)
	X	Y			
1	2	3	4	5	6
23	204214.33	332158.91	Метод спутниковых геодезических измерений (определений)	0.1	-
23	204214.33	332158.91	Метод спутниковых геодезических измерений (определений)	0.1	-
24	204208.97	332127.15	Метод спутниковых геодезических измерений (определений)	0.1	-
25	204225.75	332124.37	Метод спутниковых геодезических измерений (определений)	0.1	-
26	204262.54	332129.64	Метод спутниковых геодезических измерений (определений)	0.1	-
27	204373.60	332042.68	Метод спутниковых геодезических измерений (определений)	0.1	-
28	204360.33	331991.00	Метод спутниковых геодезических измерений (определений)	0.1	-
29	204210.85	331761.87	Метод спутниковых геодезических измерений (определений)	0.1	-
30	204069.16	331630.58	Метод спутниковых геодезических измерений (определений)	0.1	-
31	204015.56	331618.39	Метод спутниковых геодезических измерений (определений)	0.1	-
32	203973.42	331663.87	Метод спутниковых геодезических измерений (определений)	0.1	-
33	203931.72	331665.46	Метод спутниковых геодезических измерений (определений)	0.1	-
34	203899.02	331700.75	Метод спутниковых геодезических измерений (определений)	0.1	-

2. Сведения о характерных точках границ объекта

Обозначение характерных точек границ	Координаты, м		Метод определения координат характерной точки	Средняя квадратическая погрешность положения характерной точки (M [^] , м)	Описание обозначения точки на местности (при наличии)
	X	Y			
1	2	3	4	5	6
35	203888.46	331747.17	Метод спутниковых геодезических измерений (определений)	0.1	-
36	203414.49	332307.74	Метод спутниковых геодезических измерений (определений)	0.1	-
37	203320.68	332426.99	Метод спутниковых геодезических измерений (определений)	0.1	-
38	203310.56	332436.87	Метод спутниковых геодезических измерений (определений)	0.1	-
39	203306.14	332441.60	Метод спутниковых геодезических измерений (определений)	0.1	-
40	203294.91	332451.97	Метод спутниковых геодезических измерений (определений)	0.1	-
41	202959.48	332678.69	Метод спутниковых геодезических измерений (определений)	0.1	-
42	202851.12	332734.16	Метод спутниковых геодезических измерений (определений)	0.1	-
43	202678.82	332792.93	Метод спутниковых геодезических измерений (определений)	0.1	-
44	202806.39	333166.95	Метод спутниковых геодезических измерений (определений)	0.1	-
45	202811.55	333299.73	Метод спутниковых геодезических измерений (определений)	0.1	-
46	202868.34	333390.72	Метод спутниковых геодезических измерений (определений)	0.1	-
47	202845.04	333638.94	Метод спутниковых геодезических измерений (определений)	0.1	-

2. Сведения о характерных точках границ объекта

Обозначение характерных точек границ	Координаты, м		Метод определения координат характерной точки	Средняя квадратическая погрешность положения характерной точки (M [^] , м)	Описание обозначения точки на местности (при наличии)
	X	Y			
1	2	3	4	5	6
48	202847.01	333719.59	Метод спутниковых геодезических измерений (определений)	0.1	-
49	202853.31	333776.09	Метод спутниковых геодезических измерений (определений)	0.1	-
50	202895.20	333941.07	Метод спутниковых геодезических измерений (определений)	0.1	-
51	202942.21	334093.68	Метод спутниковых геодезических измерений (определений)	0.1	-
52	202945.07	334126.10	Метод спутниковых геодезических измерений (определений)	0.1	-
53	202943.67	334158.65	Метод спутниковых геодезических измерений (определений)	0.1	-
54	202936.39	334209.20	Метод спутниковых геодезических измерений (определений)	0.1	-
55	202927.42	334253.83	Метод спутниковых геодезических измерений (определений)	0.1	-
56	202912.45	334303.19	Метод спутниковых геодезических измерений (определений)	0.1	-
57	202939.42	334335.97	Метод спутниковых геодезических измерений (определений)	0.1	-
58	202889.04	334469.86	Метод спутниковых геодезических измерений (определений)	0.1	-
59	202768.09	334877.73	Метод спутниковых геодезических измерений (определений)	0.1	-
60	202963.80	334935.77	Метод спутниковых геодезических измерений (определений)	0.1	-

2. Сведения о характерных точках границ объекта

Обозначение характерных точек границ	Координаты, м		Метод определения координат характерной точки	Средняя квадратическая погрешность положения характерной точки (M [^] , м)	Описание обозначения точки на местности (при наличии)
	X	Y			
1	2	3	4	5	6
61	203306.13	334982.40	Метод спутниковых геодезических измерений (определений)	0.1	-
62	203462.21	335191.39	Метод спутниковых геодезических измерений (определений)	0.1	-
63	203454.93	335196.83	Метод спутниковых геодезических измерений (определений)	0.1	-
64	203455.23	335197.21	Метод спутниковых геодезических измерений (определений)	0.1	-
65	203545.67	335239.52	Метод спутниковых геодезических измерений (определений)	0.1	-
66	203551.87	335226.75	Метод спутниковых геодезических измерений (определений)	0.1	-
67	203592.26	335246.19	Метод спутниковых геодезических измерений (определений)	0.1	-
68	203579.40	335273.30	Метод спутниковых геодезических измерений (определений)	0.1	-
69	203538.77	335253.74	Метод спутниковых геодезических измерений (определений)	0.1	-
70	203539.56	335252.12	Метод спутниковых геодезических измерений (определений)	0.1	-
71	203446.11	335208.41	Метод спутниковых геодезических измерений (определений)	0.1	-
72	203443.72	335205.20	Метод спутниковых геодезических измерений (определений)	0.1	-
73	203193.37	335392.17	Метод спутниковых геодезических измерений (определений)	0.1	-

2. Сведения о характерных точках границ объекта

Обозначение характерных точек границ	Координаты, м		Метод определения координат характерной точки	Средняя квадратическая погрешность положения характерной точки (M [^] , м)	Описание обозначения точки на местности (при наличии)
	X	Y			
1	2	3	4	5	6
74	203155.41	335456.13	Метод спутниковых геодезических измерений (определений)	0.1	-
75	203133.16	335596.36	Метод спутниковых геодезических измерений (определений)	0.1	-
76	203132.51	335614.59	Метод спутниковых геодезических измерений (определений)	0.1	-
77	203057.26	335775.13	Метод спутниковых геодезических измерений (определений)	0.1	-
78	203053.86	335870.91	Метод спутниковых геодезических измерений (определений)	0.1	-
79	203052.86	335870.90	Метод спутниковых геодезических измерений (определений)	0.1	-
80	203053.48	335881.70	Метод спутниковых геодезических измерений (определений)	0.1	-
81	203051.68	335932.47	Метод спутниковых геодезических измерений (определений)	0.1	-
82	202651.24	335919.45	Метод спутниковых геодезических измерений (определений)	0.1	-
83	202649.69	335920.28	Метод спутниковых геодезических измерений (определений)	0.1	-
84	202653.27	335926.57	Метод спутниковых геодезических измерений (определений)	0.1	-
85	202634.75	335937.12	Метод спутниковых геодезических измерений (определений)	0.1	-
86	202609.82	335937.20	Метод спутниковых геодезических измерений (определений)	0.1	-

2. Сведения о характерных точках границ объекта

Обозначение характерных точек границ	Координаты, м		Метод определения координат характерной точки	Средняя квадратическая погрешность положения характерной точки (M [^] , м)	Описание обозначения точки на местности (при наличии)
	X	Y			
1	2	3	4	5	6
87	202609.67	335912.99	Метод спутниковых геодезических измерений (определений)	0.1	-
88	202630.60	335913.02	Метод спутниковых геодезических измерений (определений)	0.1	-
89	202641.89	335906.59	Метод спутниковых геодезических измерений (определений)	0.1	-
90	202642.64	335907.90	Метод спутниковых геодезических измерений (определений)	0.1	-
91	202648.30	335905.35	Метод спутниковых геодезических измерений (определений)	0.1	-
92	203038.18	335918.03	Метод спутниковых геодезических измерений (определений)	0.1	-
93	203043.37	335771.78	Метод спутниковых геодезических измерений (определений)	0.1	-
94	203051.06	335755.36	Метод спутниковых геодезических измерений (определений)	0.1	-
95	203052.74	335753.89	Метод спутниковых геодезических измерений (определений)	0.1	-
96	203051.84	335753.71	Метод спутниковых геодезических измерений (определений)	0.1	-
97	203118.62	335611.23	Метод спутниковых геодезических измерений (определений)	0.1	-
98	203119.20	335595.01	Метод спутниковых геодезических измерений (определений)	0.1	-
99	203142.01	335451.28	Метод спутниковых геодезических измерений (определений)	0.1	-

2. Сведения о характерных точках границ объекта

Обозначение характерных точек границ	Координаты, м		Метод определения координат характерной точки	Средняя квадратическая погрешность положения характерной точки (M [^] , м)	Описание обозначения точки на местности (при наличии)
	X	Y			
1	2	3	4	5	6
100	203182.75	335382.63	Метод спутниковых геодезических измерений (определений)	0.1	-
101	203442.61	335188.55	Метод спутниковых геодезических измерений (определений)	0.1	-
102	203298.42	334995.48	Метод спутниковых геодезических измерений (определений)	0.1	-
103	202960.85	334949.50	Метод спутниковых геодезических измерений (определений)	0.1	-
104	202776.78	334894.91	Метод спутниковых геодезических измерений (определений)	0.1	-
104	202776.78	334894.91	Метод спутниковых геодезических измерений (определений)	0.1	-
105	202751.37	334884.88	Метод спутниковых геодезических измерений (определений)	0.1	-
106	202875.76	334465.40	Метод спутниковых геодезических измерений (определений)	0.1	-
107	202923.47	334338.61	Метод спутниковых геодезических измерений (определений)	0.1	-
108	202896.88	334306.30	Метод спутниковых геодезических измерений (определений)	0.1	-
109	202913.83	334250.41	Метод спутниковых геодезических измерений (определений)	0.1	-
110	202922.59	334206.82	Метод спутниковых геодезических измерений (определений)	0.1	-
111	202929.72	334157.35	Метод спутниковых геодезических измерений (определений)	0.1	-

2. Сведения о характерных точках границ объекта

Обозначение характерных точек границ	Координаты, м		Метод определения координат характерной точки	Средняя квадратическая погрешность положения характерной точки (M [^] , м)	Описание обозначения точки на местности (при наличии)
	X	Y			
1	2	3	4	5	6
112	202931.04	334126.42	Метод спутниковых геодезических измерений (определений)	0.1	-
113	202928.39	334096.38	Метод спутниковых геодезических измерений (определений)	0.1	-
114	202881.72	333944.85	Метод спутниковых геодезических измерений (определений)	0.1	-
115	202838.32	333768.00	Метод спутниковых геодезических измерений (определений)	0.1	-
116	202835.50	333742.62	Метод спутниковых геодезических измерений (определений)	0.1	-
117	202835.26	333702.74	Метод спутниковых геодезических измерений (определений)	0.1	-
118	202832.26	333688.85	Метод спутниковых геодезических измерений (определений)	0.1	-
119	202831.03	333638.45	Метод спутниковых геодезических измерений (определений)	0.1	-
120	202853.96	333394.12	Метод спутниковых геодезических измерений (определений)	0.1	-
121	202797.71	333303.99	Метод спутниковых геодезических измерений (определений)	0.1	-
122	202792.48	333169.54	Метод спутниковых геодезических измерений (определений)	0.1	-
123	202661.05	332784.20	Метод спутниковых геодезических измерений (определений)	0.1	-
124	202845.65	332721.23	Метод спутниковых геодезических измерений (определений)	0.1	-

2. Сведения о характерных точках границ объекта

Обозначение характерных точек границ	Координаты, м		Метод определения координат характерной точки	Средняя квадратическая погрешность положения характерной точки (M [^] , м)	Описание обозначения точки на местности (при наличии)
	X	Y			
1	2	3	4	5	6
125	202952.34	332666.62	Метод спутниковых геодезических измерений (определений)	0.1	-
126	203286.19	332440.97	Метод спутниковых геодезических измерений (определений)	0.1	-
127	203307.01	332421.73	Метод спутниковых геодезических измерений (определений)	0.1	-
128	203403.64	332298.89	Метод спутниковых геодезических измерений (определений)	0.1	-
129	203875.56	331740.74	Метод спутниковых геодезических измерений (определений)	0.1	-
130	203886.20	331693.98	Метод спутниковых геодезических измерений (определений)	0.1	-
131	203925.39	331651.69	Метод спутниковых геодезических измерений (определений)	0.1	-
132	203967.09	331650.10	Метод спутниковых геодезических измерений (определений)	0.1	-
133	204010.78	331602.94	Метод спутниковых геодезических измерений (определений)	0.1	-
134	204075.93	331617.77	Метод спутниковых геодезических измерений (определений)	0.1	-
135	204221.63	331752.77	Метод спутниковых геодезических измерений (определений)	0.1	-
136	204317.20	331899.26	Метод спутниковых геодезических измерений (определений)	0.1	-
137	204349.78	331878.00	Метод спутниковых геодезических измерений (определений)	0.1	-

2. Сведения о характерных точках границ объекта

Обозначение характерных точек границ	Координаты, м		Метод определения координат характерной точки	Средняя квадратическая погрешность положения характерной точки (M [^] , м	Описание обозначения точки на местности (при наличии)
	X	Y			
1	2	3	4	5	6
138	204346.51	331803.89	Метод спутниковых геодезических измерений (определений)	0.1	-
139	204331.71	331706.67	Метод спутниковых геодезических измерений (определений)	0.1	-
140	204296.26	331537.20	Метод спутниковых геодезических измерений (определений)	0.1	-
141	204361.85	331335.17	Метод спутниковых геодезических измерений (определений)	0.1	-
142	204226.40	331184.83	Метод спутниковых геодезических измерений (определений)	0.1	-
143	204138.03	331099.41	Метод спутниковых геодезических измерений (определений)	0.1	-
144	204161.15	331075.48	Метод спутниковых геодезических измерений (определений)	0.1	-
145	204262.08	330986.59	Метод спутниковых геодезических измерений (определений)	0.1	-
146	204195.15	330895.37	Метод спутниковых геодезических измерений (определений)	0.1	-
147	204059.10	330710.75	Метод спутниковых геодезических измерений (определений)	0.1	-
148	204059.85	330705.83	Метод спутниковых геодезических измерений (определений)	0.1	-
149	204012.90	330642.82	Метод спутниковых геодезических измерений (определений)	0.1	-
1	204061.98	330604.69	Метод спутниковых геодезических измерений (определений)	0.1	-

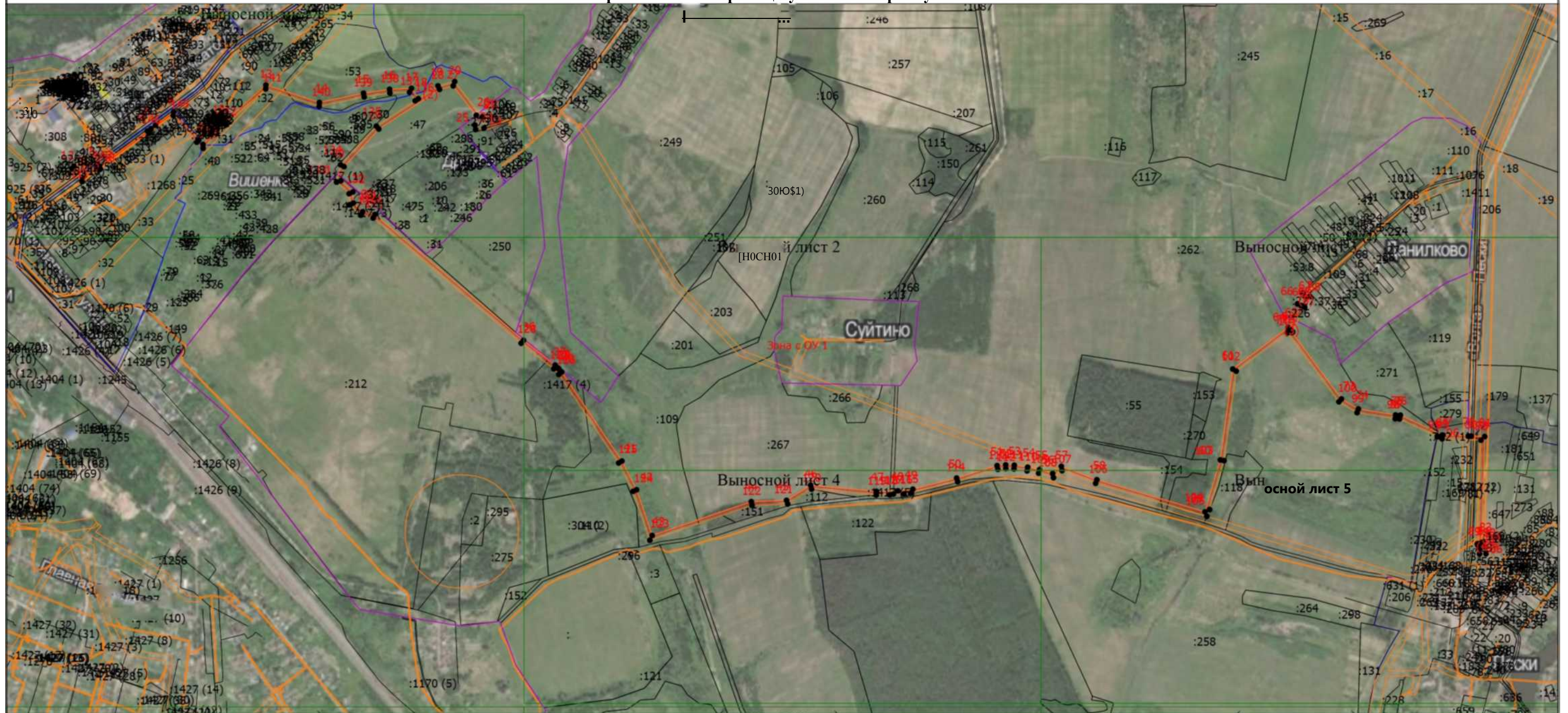
2. Сведения о характерных точках границ объекта

Обозначение характерных точек границ	Координаты, м		Метод определения координат характерной точки	Средняя квадратическая погрешность положения характерной точки (М [±] , м)	Описание обозначения точки на местности (при наличии)
	X	Y			
1	2	3	4	5	6
1	204061.98	330604.69	Метод спутниковых геодезических измерений (определений)	0.1	-

3. Сведения о характерных точках части (частей) границы объекта

Обозначение характерных точек части границы	Координаты, м		Метод определения координат характерной точки	Средняя квадратическая погрешность положения характерной точки (М [±] , м)	Описание обозначения точки на местности (при наличии)
	X	Y			
1	2	3	4	5	6
-	-	-	-	-	-

Схема расположения границ публичного сервитута



Масштаб 1:15000

- Условные обозначения 1
- Вновь образованная часть границы, сведения о которой достаточны для определения ее местоположения
 - Характерная точка границы, сведения о которой позволяют однозначно определить ее положение на местности
 - Обозначение новой характерной точки
 - Кадастровый номер земельного участка
 - Существующая часть границы, имеющиеся в ЕГРН сведения о которой достаточны для определения ее местоположения
 - Часть контура, образованного проекцией существующего наземного конструктивного элемента здания, сооружения, объекта незавершенного строительства
 - Граница кадастрового квартала
 - Граница населенного пункта

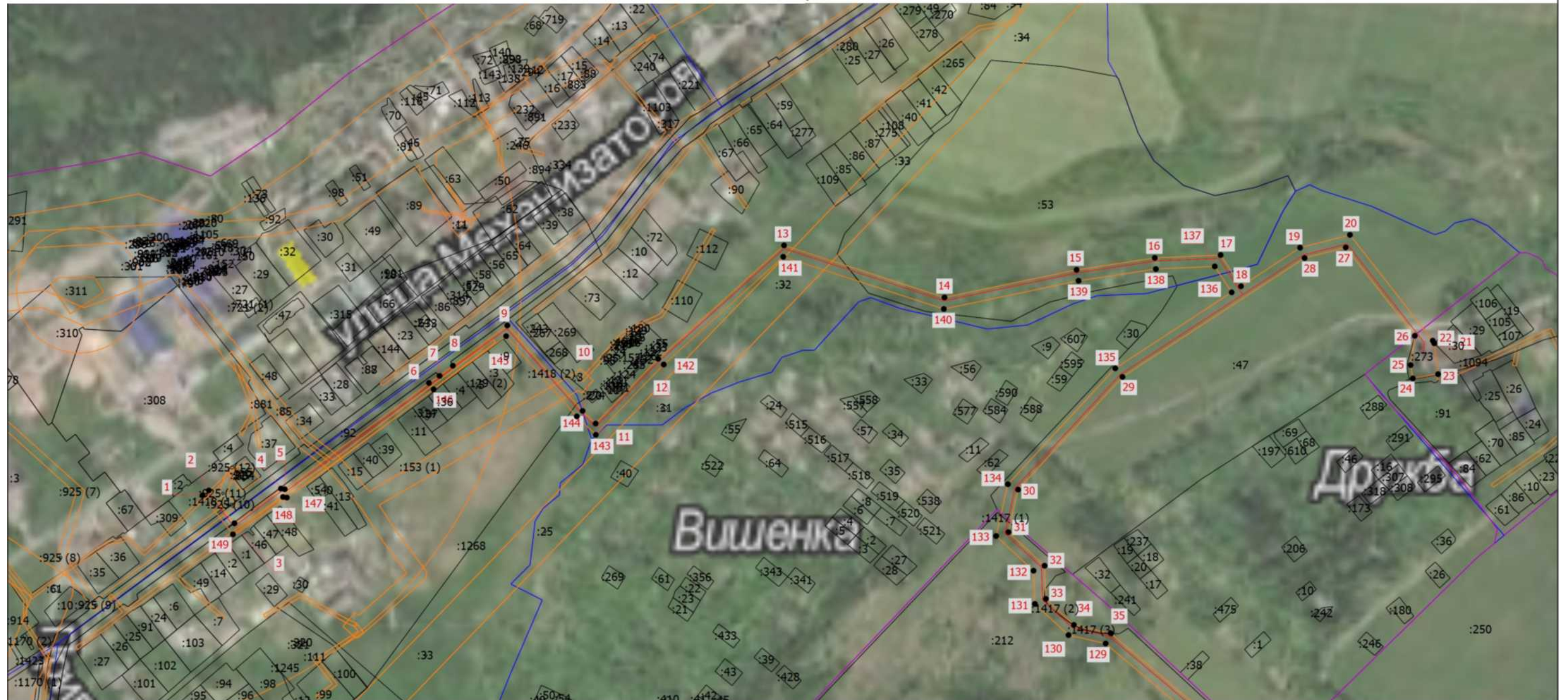
Подпись _____

_____ Г.

Место для оттиска печати (при наличии) лица, составившего описание местоположения границ объекта

Раздел 4

Схема расположения границ публичного сервитута



Масштаб 1:5000

Условные обозначения 1

:59

- Вновь образованная часть границы, сведения о которой достаточны для определения ее местоположения
- Характерная точка границы, сведения о которой позволяют однозначно определить ее положение на местности
- Обозначение новой характерной точки
- Кадастровый номер земельного участка
- Существующая часть границы, имеющиеся в ЕГРН сведения о которой достаточны для определения ее местоположения
- Часть контура, образованного проекцией существующего наземного конструктивного элемента здания, сооружения, объекта незавершенного строительства
- Граница кадастрового квартала
- Граница населенного пункта

Подпись

Дата

Место для оттиска печати (при наличии) лица, составившего описание местоположения границ объекта

Раздел 4

Схема расположения границ публичного сервитута

Выносной лист 2



Масштаб 1:5000

Условные обозначения 1

:59

- Вновь образованная часть границы, сведения о которой достаточны для определения ее местоположения
- Характерная точка границы, сведения о которой позволяют однозначно определить ее положение на местности
- Обозначение новой характерной точки
- Cadaстровый номер земельного участка
- Существующая часть границы, имеющиеся в ЕГРН сведения о которой достаточны для определения ее местоположения
- Часть контура, образованного проекцией существующего наземного конструктивного элемента здания, сооружения, объекта незавершенного строительства
- Граница кадастрового квартала
- Граница населенного пункта

Подпись

Дата

Место для оттиска печати (при наличии) лица, составившего описание местоположения границ объекта

Схема расположения границ публичного сервитута

Выносной лист 3

- Вновь образованная часть границы, сведения о которой достаточны для определения ее местоположения
- Характерная точка границы, сведения о которой позволяют однозначно определить ее положение на местности
- Обозначение новой характерной точки
- Кадастровый номер земельного участка
- Существующая часть границы, имеющиеся в ЕГРН сведения о которой достаточны для определения ее местоположения
- Часть контура, образованного проекцией существующего наземного конструктивного элемента здания, сооружения, объекта незавершенного строительства
- Граница кадастрового квартала
- Граница населенного пункта



Условные обозначения 1

Масштаб 1:5000

:59

Подпись

объекта

Раздел 4

Схема расположения границ публичного сервитута

Выносной лист 4



Условные обозначения 1

:59

- Вновь образованная часть границы, сведения о которой достаточны для определения ее местоположения
- Характерная точка границы, сведения о которой позволяют однозначно определить ее положение на местности
- Обозначение новой характерной точки
- Кадастровый номер земельного участка
- Существующая часть границы, имеющиеся в ЕГРН сведения о которой достаточны для определения ее местоположения
- Часть контура, образованного проекцией существующего наземного конструктивного элемента здания, сооружения, объекта незавершенного строительства
- Граница кадастрового квартала
- Граница населенного пункта

Масштаб 15000

Подпись

Дата

Место для оттиска печати (при наличии) лица, составившего описание местоположения границ объекта

Раздел 4

Схема расположения границ публичного сервитута

Выносной лист 5



Условные обозначения 1

Масштаб 1:5000

- Вновь образованная часть границы, сведения о которой достаточны для определения ее местоположения
- Характерная точка границы, сведения о которой позволяют однозначно определить ее положение на местности
- Обозначение новой характерной точки
- Cadastral number of the land plot
- Существующая часть границы, имеющиеся в ЕГРН сведения о которой достаточны для определения ее местоположения
- Часть контура, образованного проекцией существующего наземного конструктивного элемента здания, сооружения, объекта незавершенного строительства
- Граница кадастрового квартала
- Граница населенного пункта

:59

Дата

Место для оттиска печати (при наличии) лица, составившего описание местоположения границ объекта

Раздел 4

Схема расположения границ публичного сервитута

Подпись

Дата

Место для оттиска печати (при наличии) лица, составившего описание местоположения границ объекта

Текстовое описание местоположения границ населенных пунктов, территориальных зон, особо охраняемых природных территорий, зон с особыми условиями использования территорий

Прохождение границы		Описание прохождения границы
от точки	до точки	
1	2	3
1	2	-
2	2	-
2	3	-
3	4	-
4	5	-
5	6	-
6	7	-
7	8	-
8	9	-
9	10	-
10	11	-
11	12	-
12	13	-
13	14	-
14	15	-
15	16	-
16	17	-
17	18	-
18	19	-
19	20	-
20	21	-
21	21	-
21	22	-
22	23	-
23	23	-
23	24	-
24	25	-
25	26	-
26	27	-
27	28	-
28	29	-
29	30	-
30	31	-
31	32	-
32	33	-
33	34	-

Текстовое описание местоположения границ населенных пунктов, территориальных зон, особо охраняемых природных территорий, зон с особыми условиями использования территорий

Прохождение границы		Описание прохождения границы
от точки	до точки	
1	2	3
34	35	-
35	36	-
36	37	-
37	38	-
38	39	-
39	40	-
40	41	-
41	42	-
42	43	-
43	44	-
44	45	-
45	46	-
46	47	-
47	48	-
48	49	-
49	50	-
50	51	-
51	52	-
52	53	-
53	54	-
54	55	-
55	56	-
56	57	-
57	58	-
58	59	-
59	60	-
60	61	-
61	62	-
62	63	-
63	64	-
64	65	-
65	66	-
66	67	-
67	68	-
68	69	-
69	70	-

**Текстовое описание местоположения границ населенных пунктов, территориальных зон,
особо охраняемых природных территорий, зон с особыми условиями использования
территорий**

Прохождение границы		Описание прохождения границы
от точки	до точки	
1	2	3
70	71	-
71	72	-
72	73	-
73	74	-
74	75	-
75	76	-
76	77	-
77	78	-
78	79	-
79	80	-
80	81	-
81	82	-
82	83	-
83	84	-
84	85	-
85	86	-
86	87	-
87	88	-
88	89	-
89	90	-
90	91	-
91	92	-
92	93	-
93	94	-
94	95	-
95	96	-
96	97	-
97	98	-
98	99	-
99	100	-
100	101	-
101	102	-
102	103	-
103	104	-
104	104	-
104	105	-

**Текстовое описание местоположения границ населенных пунктов, территориальных зон,
особо охраняемых природных территорий, зон с особыми условиями использования
территорий**

Прохождение границы		Описание прохождения границы
от точки	до точки	
1	2	3
105	106	-
106	107	-
107	108	-
108	109	-
109	110	-
110	111	-
111	112	-
112	113	-
113	114	-
114	115	-
115	116	-
116	117	-
117	118	-
118	119	-
119	120	-
120	121	-
121	122	-
122	123	-
123	124	-
124	125	-
125	126	-
126	127	-
127	128	-
128	129	-
129	130	-
130	131	-
131	132	-
132	133	-
133	134	-
134	135	-
135	136	-
136	137	-
137	138	-
138	139	-
139	140	-
140	141	-

Текстовое описание местоположения границ населенных пунктов, территориальных зон, особо охраняемых природных территорий, зон с особыми условиями использования территорий

Прохождение границы		Описание прохождения границы
от точки	до точки	
1	2	3
141	142	-
142	143	-
143	144	-
144	145	-
145	146	-
146	147	-
147	148	-
148	149	-
149	1	-
1	1	-