

## ОПИСАНИЕ МЕСТОПОЛОЖЕНИЯ ГРАНИЦ

### Публичный сервитут в целях размещения линейного объекта системы газоснабжения местного значения "Газопровод межпоселковый д. Жары – с. Станки – д. Сингерь – д. Борзынь Вязниковского района Владимирской области"

(наименование объекта, местоположение границ которого описано (далее - объект))

#### Раздел 1

#### Сведения об объекте

№ п/п	Характеристики объекта	Описание характеристик
1	2	3
1.	Местоположение объекта	Владимирская область, район Вязниковский
2.	Площадь объекта +/- величина погрешности определения площади (Р +/- Дельта Р)	245302 +/- 173 м <sup>2</sup>
3.	Иные характеристики объекта	Публичный сервитут устанавливается в целях размещения линейного объекта системы газоснабжения местного значения: «Газопровод межпоселковый д. Жары – с. Станки – д. Сингерь – д. Борзынь Вязниковского района Владимирской области», в соответствии с п.1 ст. 39.37 Земельного кодекса РФ, на срок 10 (десять) лет. Правообладатель публичного сервитута Общество с ограниченной ответственностью «Газпром Газификация», ИНН 7813655197, ОГРН 1217800107744, адрес: 194044, Санкт Петербург, вн. тер. г. Муниципальный округ Сампсониевское, пр-кт. Большой Сампсониевский, д. 60, литера А, помещ. 2-Н, кабинет № 1301, электронная почта: info@eoggazprom.ru, телефон: +7 (812) 200-31-92.

## Раздел 2

### Сведения о местоположении границ объекта

1. Система координат МСК-33, зона 1

2. Сведения о характерных точках границ объекта

Обозначение характерных точек границ	Координаты, м		Метод определения координат характерной точки	Средняя квадратическая погрешность положения характерной точки (Mt), м	Описание обозначения точки на местности (при наличии)
	X	Y			
1	2	3	4	5	6
н1	213662.59	312068.25	Метод спутниковых геодезических измерений (определений)	0.1	-
н2	213659.85	312050.46	Метод спутниковых геодезических измерений (определений)	0.1	-
н3	213660.15	312050.38	Метод спутниковых геодезических измерений (определений)	0.1	-
н3	213660.15	312050.38	Метод спутниковых геодезических измерений (определений)	0.1	-
н4	213664.23	312049.35	Метод спутниковых геодезических измерений (определений)	0.1	-
н5	213642.31	311907.18	Метод спутниковых геодезических измерений (определений)	0.1	-
н6	213610.25	311788.14	Метод спутниковых геодезических измерений (определений)	0.1	-
н7	213599.15	311791.13	Метод спутниковых геодезических измерений (определений)	0.1	-
н8	213631.04	311909.55	Метод спутниковых геодезических измерений (определений)	0.1	-
н9	213653.03	312052.17	Метод спутниковых геодезических измерений (определений)	0.1	-
н10	213655.95	312051.43	Метод спутниковых геодезических измерений (определений)	0.1	-

2. Сведения о характерных точках границ объекта					
Обозначение характерных точек границ	Координаты, м		Метод определения координат характерной точки	Средняя квадратическая погрешность положения характерной точки (Mt), м	Описание обозначения точки на местности (при наличии)
	X	Y			
1	2	3	4	5	6
н11	213658.70	312069.25	Метод спутниковых геодезических измерений (определений)	0.1	-
н12	213655.78	312070.00	Метод спутниковых геодезических измерений (определений)	0.1	-
н13	213687.99	312278.96	Метод спутниковых геодезических измерений (определений)	0.1	-
н14	213688.66	312479.90	Метод спутниковых геодезических измерений (определений)	0.1	-
н15	213712.84	312601.82	Метод спутниковых геодезических измерений (определений)	0.1	-
н16	213689.58	312926.47	Метод спутниковых геодезических измерений (определений)	0.1	-
н17	213718.43	313104.23	Метод спутниковых геодезических измерений (определений)	0.1	-
н18	213734.39	313163.04	Метод спутниковых геодезических измерений (определений)	0.1	-
н19	213731.02	313163.95	Метод спутниковых геодезических измерений (определений)	0.1	-
н20	213831.68	313535.23	Метод спутниковых геодезических измерений (определений)	0.1	-
н21	213882.52	313567.63	Метод спутниковых геодезических измерений (определений)	0.1	-
н22	213957.96	313549.39	Метод спутниковых геодезических измерений (определений)	0.1	-
н23	213961.53	313548.53	Метод спутниковых геодезических измерений (определений)	0.1	-

2. Сведения о характерных точках границ объекта					
Обозначение характерных точек границ	Координаты, м		Метод определения координат характерной точки	Средняя квадратическая погрешность положения характерной точки (Mt), м	Описание обозначения точки на местности (при наличии)
	X	Y			
1	2	3	4	5	6
н24	214006.29	313622.07	Метод спутниковых геодезических измерений (определений)	0.1	-
н25	214121.12	314122.55	Метод спутниковых геодезических измерений (определений)	0.1	-
н26	214120.37	314336.10	Метод спутниковых геодезических измерений (определений)	0.1	-
н27	214195.35	314538.27	Метод спутниковых геодезических измерений (определений)	0.1	-
н28	214216.79	314606.64	Метод спутниковых геодезических измерений (определений)	0.1	-
н29	214234.23	314758.18	Метод спутниковых геодезических измерений (определений)	0.1	-
н30	214230.75	314758.53	Метод спутниковых геодезических измерений (определений)	0.1	-
н31	214243.19	314885.99	Метод спутниковых геодезических измерений (определений)	0.1	-
н32	214236.71	315152.81	Метод спутниковых геодезических измерений (определений)	0.1	-
н33	214240.21	315152.90	Метод спутниковых геодезических измерений (определений)	0.1	-
н34	214231.23	315523.15	Метод спутниковых геодезических измерений (определений)	0.1	-
н35	214227.73	315523.07	Метод спутниковых геодезических измерений (определений)	0.1	-
н36	214227.38	315537.40	Метод спутниковых геодезических измерений (определений)	0.1	-



2. Сведения о характерных точках границ объекта					
Обозначение характерных точек границ	Координаты, м		Метод определения координат характерной точки	Средняя квадратическая погрешность положения характерной точки (Mt), м	Описание обозначения точки на местности (при наличии)
	X	Y			
1	2	3	4	5	6
н37	214162.47	315673.37	Метод спутниковых геодезических измерений (определений)	0.1	-
н38	214152.65	315679.86	Метод спутниковых геодезических измерений (определений)	0.1	-
н39	214154.58	315682.78	Метод спутниковых геодезических измерений (определений)	0.1	-
н40	214037.54	315760.21	Метод спутниковых геодезических измерений (определений)	0.1	-
н41	214032.02	315751.87	Метод спутниковых геодезических измерений (определений)	0.1	-
н42	213994.49	315776.69	Метод спутниковых геодезических измерений (определений)	0.1	-
н43	214000.01	315785.04	Метод спутниковых геодезических измерений (определений)	0.1	-
н44	213516.57	316104.84	Метод спутниковых геодезических измерений (определений)	0.1	-
н45	213283.47	316055.39	Метод спутниковых геодезических измерений (определений)	0.1	-
н46	213284.20	316051.97	Метод спутниковых геодезических измерений (определений)	0.1	-
н47	213273.91	316049.79	Метод спутниковых геодезических измерений (определений)	0.1	-
н48	213068.27	316322.67	Метод спутниковых геодезических измерений (определений)	0.1	-
н49	212922.70	316599.47	Метод спутниковых геодезических измерений (определений)	0.1	-

2. Сведения о характерных точках границ объекта					
Обозначение характерных точек границ	Координаты, м		Метод определения координат характерной точки	Средняя квадратическая погрешность положения характерной точки (Mt), м	Описание обозначения точки на местности (при наличии)
	X	Y			
1	2	3	4	5	6
н50	212900.58	316726.55	Метод спутниковых геодезических измерений (определений)	0.1	-
н51	212904.02	316727.15	Метод спутниковых геодезических измерений (определений)	0.1	-
н52	212827.30	317167.83	Метод спутниковых геодезических измерений (определений)	0.1	-
н53	212817.44	317166.12	Метод спутниковых геодезических измерений (определений)	0.1	-
н54	212809.72	317210.45	Метод спутниковых геодезических измерений (определений)	0.1	-
н55	212819.58	317212.17	Метод спутниковых геодезических измерений (определений)	0.1	-
н56	212805.35	317293.89	Метод спутниковых геодезических измерений (определений)	0.1	-
н57	212801.90	317293.29	Метод спутниковых геодезических измерений (определений)	0.1	-
н58	212787.63	317375.23	Метод спутниковых геодезических измерений (определений)	0.1	-
н59	212717.51	317503.71	Метод спутниковых геодезических измерений (определений)	0.1	-
н60	212610.85	317669.52	Метод спутниковых геодезических измерений (определений)	0.1	-
н61	212598.52	317709.54	Метод спутниковых геодезических измерений (определений)	0.1	-
н62	212565.64	317757.59	Метод спутниковых геодезических измерений (определений)	0.1	-

2. Сведения о характерных точках границ объекта					
Обозначение характерных точек границ	Координаты, м		Метод определения координат характерной точки	Средняя квадратическая погрешность положения характерной точки (Mt), м	Описание обозначения точки на местности (при наличии)
	X	Y			
1	2	3	4	5	6
н63	212500.66	318013.93	Метод спутниковых геодезических измерений (определений)	0.1	-
н64	212507.82	318157.25	Метод спутниковых геодезических измерений (определений)	0.1	-
н65	212602.78	318243.04	Метод спутниковых геодезических измерений (определений)	0.1	-
н66	212658.11	318310.63	Метод спутниковых геодезических измерений (определений)	0.1	-
н67	212660.82	318308.42	Метод спутниковых геодезических измерений (определений)	0.1	-
н68	212706.17	318363.81	Метод спутниковых геодезических измерений (определений)	0.1	-
н69	212715.03	318666.22	Метод спутниковых геодезических измерений (определений)	0.1	-
н70	212711.53	318666.32	Метод спутниковых геодезических измерений (определений)	0.1	-
н71	212712.75	318708.14	Метод спутниковых геодезических измерений (определений)	0.1	-
н72	212717.08	318721.27	Метод спутниковых геодезических измерений (определений)	0.1	-
н73	212720.40	318720.17	Метод спутниковых геодезических измерений (определений)	0.1	-
н74	212770.56	318872.49	Метод спутниковых геодезических измерений (определений)	0.1	-
н75	212767.24	318873.58	Метод спутниковых геодезических измерений (определений)	0.1	-

2. Сведения о характерных точках границ объекта					
Обозначение характерных точек границ	Координаты, м		Метод определения координат характерной точки	Средняя квадратическая погрешность положения характерной точки (Mt), м	Описание обозначения точки на местности (при наличии)
	X	Y			
1	2	3	4	5	6
н76	212803.05	318982.32	Метод спутниковых геодезических измерений (определений)	0.1	-
н77	212806.38	318981.23	Метод спутниковых геодезических измерений (определений)	0.1	-
н78	212828.83	319049.40	Метод спутниковых геодезических измерений (определений)	0.1	-
н79	212825.51	319050.50	Метод спутниковых геодезических измерений (определений)	0.1	-
н80	212838.52	319090.02	Метод спутниковых геодезических измерений (определений)	0.1	-
н81	212854.52	319124.47	Метод спутниковых геодезических измерений (определений)	0.1	-
н82	212786.07	319156.34	Метод спутниковых геодезических измерений (определений)	0.1	-
н83	212640.39	319203.97	Метод спутниковых геодезических измерений (определений)	0.1	-
н84	212641.48	319207.30	Метод спутниковых геодезических измерений (определений)	0.1	-
н85	212543.13	319239.46	Метод спутниковых геодезических измерений (определений)	0.1	-
н86	212542.04	319236.13	Метод спутниковых геодезических измерений (определений)	0.1	-
н87	212515.25	319244.89	Метод спутниковых геодезических измерений (определений)	0.1	-
н88	212514.52	319244.81	Метод спутниковых геодезических измерений (определений)	0.1	-

2. Сведения о характерных точках границ объекта					
Обозначение характерных точек границ	Координаты, м		Метод определения координат характерной точки	Средняя квадратическая погрешность положения характерной точки (Mt), м	Описание обозначения точки на местности (при наличии)
	X	Y			
1	2	3	4	5	6
н89	212512.59	319238.92	Метод спутниковых геодезических измерений (определений)	0.1	-
н90	212498.32	319243.07	Метод спутниковых геодезических измерений (определений)	0.1	-
н91	212450.73	319237.94	Метод спутниковых геодезических измерений (определений)	0.1	-
н92	212420.49	319354.37	Метод спутниковых геодезических измерений (определений)	0.1	-
н93	212415.73	319361.24	Метод спутниковых геодезических измерений (определений)	0.1	-
н94	212418.25	319362.99	Метод спутниковых геодезических измерений (определений)	0.1	-
н95	212415.78	319372.48	Метод спутниковых геодезических измерений (определений)	0.1	-
н96	212400.93	319393.67	Метод спутниковых геодезических измерений (определений)	0.1	-
н97	212403.79	319395.69	Метод спутниковых геодезических измерений (определений)	0.1	-
н98	212367.64	319447.25	Метод спутниковых геодезических измерений (определений)	0.1	-
н99	212357.41	319485.83	Метод спутниковых геодезических измерений (определений)	0.1	-
н100	212287.05	319585.44	Метод спутниковых геодезических измерений (определений)	0.1	-
н101	212284.19	319583.43	Метод спутниковых геодезических измерений (определений)	0.1	-

2. Сведения о характерных точках границ объекта					
Обозначение характерных точек границ	Координаты, м		Метод определения координат характерной точки	Средняя квадратическая погрешность положения характерной точки (Mt), м	Описание обозначения точки на местности (при наличии)
	X	Y			
1	2	3	4	5	6
н102	212271.92	319600.80	Метод спутниковых геодезических измерений (определений)	0.1	-
н103	212230.14	319571.29	Метод спутниковых геодезических измерений (определений)	0.1	-
н104	212228.12	319574.15	Метод спутниковых геодезических измерений (определений)	0.1	-
н105	212192.09	319548.70	Метод спутниковых геодезических измерений (определений)	0.1	-
н106	212194.11	319545.84	Метод спутниковых геодезических измерений (определений)	0.1	-
н107	212157.69	319520.11	Метод спутниковых геодезических измерений (определений)	0.1	-
н108	212128.97	319500.09	Метод спутниковых геодезических измерений (определений)	0.1	-
н109	212126.11	319501.42	Метод спутниковых геодезических измерений (определений)	0.1	-
н110	212123.57	319495.96	Метод спутниковых геодезических измерений (определений)	0.1	-
н111	212123.21	319495.60	Метод спутниковых геодезических измерений (определений)	0.1	-
н112	212082.58	319514.53	Метод спутниковых геодезических измерений (определений)	0.1	-
н113	212086.80	319523.60	Метод спутниковых геодезических измерений (определений)	0.1	-
н114	212060.60	319535.81	Метод спутниковых геодезических измерений (определений)	0.1	-

2. Сведения о характерных точках границ объекта					
Обозначение характерных точек границ	Координаты, м		Метод определения координат характерной точки	Средняя квадратическая погрешность положения характерной точки (Mt), м	Описание обозначения точки на местности (при наличии)
	X	Y			
1	2	3	4	5	6
н115	212061.74	319538.58	Метод спутниковых геодезических измерений (определений)	0.1	-
н116	212053.00	319542.66	Метод спутниковых геодезических измерений (определений)	0.1	-
н117	212051.81	319539.90	Метод спутниковых геодезических измерений (определений)	0.1	-
н118	211977.64	319574.47	Метод спутниковых геодезических измерений (определений)	0.1	-
н118	211977.64	319574.47	Метод спутниковых геодезических измерений (определений)	0.1	-
н119	211978.02	319576.49	Метод спутниковых геодезических измерений (определений)	0.1	-
н120	211973.88	319578.42	Метод спутниковых геодезических измерений (определений)	0.1	-
н121	211973.58	319576.36	Метод спутниковых геодезических измерений (определений)	0.1	-
н122	211828.61	319643.91	Метод спутниковых геодезических измерений (определений)	0.1	-
н123	211776.63	319650.35	Метод спутниковых геодезических измерений (определений)	0.1	-
н124	211748.41	319681.28	Метод спутниковых геодезических измерений (определений)	0.1	-
н125	211721.79	319693.69	Метод спутниковых геодезических измерений (определений)	0.1	-
н126	211720.31	319690.52	Метод спутниковых геодезических измерений (определений)	0.1	-

2. Сведения о характерных точках границ объекта					
Обозначение характерных точек границ	Координаты, м		Метод определения координат характерной точки	Средняя квадратическая погрешность положения характерной точки (Mt), м	Описание обозначения точки на местности (при наличии)
	X	Y			
1	2	3	4	5	6
н127	211700.94	319699.54	Метод спутниковых геодезических измерений (определений)	0.1	-
н128	211653.85	319703.79	Метод спутниковых геодезических измерений (определений)	0.1	-
н129	211582.87	319754.56	Метод спутниковых геодезических измерений (определений)	0.1	-
н130	211565.40	319932.06	Метод спутниковых геодезических измерений (определений)	0.1	-
н131	211568.88	319932.40	Метод спутниковых геодезических измерений (определений)	0.1	-
н132	211564.45	319977.44	Метод спутниковых геодезических измерений (определений)	0.1	-
н133	211560.97	319977.10	Метод спутниковых геодезических измерений (определений)	0.1	-
н134	211559.15	319995.61	Метод спутниковых геодезических измерений (определений)	0.1	-
н135	211468.38	320185.83	Метод спутниковых геодезических измерений (определений)	0.1	-
н136	211413.61	320230.24	Метод спутниковых геодезических измерений (определений)	0.1	-
н137	211404.35	320248.03	Метод спутниковых геодезических измерений (определений)	0.1	-
н138	211387.94	320298.24	Метод спутниковых геодезических измерений (определений)	0.1	-
н139	211360.05	320277.04	Метод спутниковых геодезических измерений (определений)	0.1	-



2. Сведения о характерных точках границ объекта					
Обозначение характерных точек границ	Координаты, м		Метод определения координат характерной точки	Средняя квадратическая погрешность положения характерной точки (Mt), м	Описание обозначения точки на местности (при наличии)
	X	Y			
1	2	3	4	5	6
н140	211342.18	320300.55	Метод спутниковых геодезических измерений (определений)	0.1	-
н141	211342.03	320301.03	Метод спутниковых геодезических измерений (определений)	0.1	-
н142	211377.72	320328.16	Метод спутниковых геодезических измерений (определений)	0.1	-
н143	211381.65	320322.98	Метод спутниковых геодезических измерений (определений)	0.1	-
н144	211412.23	320346.48	Метод спутниковых геодезических измерений (определений)	0.1	-
н145	211414.36	320343.70	Метод спутниковых геодезических измерений (определений)	0.1	-
н146	211537.80	320438.58	Метод спутниковых геодезических измерений (определений)	0.1	-
н147	211623.33	320498.92	Метод спутниковых геодезических измерений (определений)	0.1	-
н148	211621.31	320501.78	Метод спутниковых геодезических измерений (определений)	0.1	-
н149	211655.10	320525.62	Метод спутниковых геодезических измерений (определений)	0.1	-
н150	211640.91	320545.74	Метод спутниковых геодезических измерений (определений)	0.1	-
н151	211635.96	320542.26	Метод спутниковых геодезических измерений (определений)	0.1	-
н152	211635.47	320542.12	Метод спутниковых геодезических измерений (определений)	0.1	-

2. Сведения о характерных точках границ объекта					
Обозначение характерных точек границ	Координаты, м		Метод определения координат характерной точки	Средняя квадратическая погрешность положения характерной точки (Mt), м	Описание обозначения точки на местности (при наличии)
	X	Y			
1	2	3	4	5	6
н153	211609.65	320578.77	Метод спутниковых геодезических измерений (определений)	0.1	-
н154	211617.82	320584.53	Метод спутниковых геодезических измерений (определений)	0.1	-
н155	211529.17	320710.35	Метод спутниковых геодезических измерений (определений)	0.1	-
н156	211497.44	320753.07	Метод спутниковых геодезических измерений (определений)	0.1	-
н157	211494.63	320750.99	Метод спутниковых геодезических измерений (определений)	0.1	-
н158	211407.42	320868.40	Метод спутниковых геодезических измерений (определений)	0.1	-
н159	211410.23	320870.49	Метод спутниковых геодезических измерений (определений)	0.1	-
н160	211394.47	320891.71	Метод спутниковых геодезических измерений (определений)	0.1	-
н161	211386.22	320885.65	Метод спутниковых геодезических измерений (определений)	0.1	-
н162	211359.58	320921.92	Метод спутниковых геодезических измерений (определений)	0.1	-
н163	211367.64	320927.84	Метод спутниковых геодезических измерений (определений)	0.1	-
н164	211305.14	321011.98	Метод спутниковых геодезических измерений (определений)	0.1	-
н165	211300.44	321020.52	Метод спутниковых геодезических измерений (определений)	0.1	-

2. Сведения о характерных точках границ объекта					
Обозначение характерных точек границ	Координаты, м		Метод определения координат характерной точки	Средняя квадратическая погрешность положения характерной точки (Mt), м	Описание обозначения точки на местности (при наличии)
	X	Y			
1	2	3	4	5	6
н166	211297.37	321018.83	Метод спутниковых геодезических измерений (определений)	0.1	-
н167	211221.99	321155.79	Метод спутниковых геодезических измерений (определений)	0.1	-
н168	211225.05	321157.48	Метод спутниковых геодезических измерений (определений)	0.1	-
н169	211222.68	321161.80	Метод спутниковых геодезических измерений (определений)	0.1	-
н170	211156.03	321307.08	Метод спутниковых геодезических измерений (определений)	0.1	-
н171	211122.24	321394.24	Метод спутниковых геодезических измерений (определений)	0.1	-
н172	211010.39	321700.00	Метод спутниковых геодезических измерений (определений)	0.1	-
н173	211000.87	321696.55	Метод спутниковых геодезических измерений (определений)	0.1	-
н174	210985.53	321738.86	Метод спутниковых геодезических измерений (определений)	0.1	-
н175	210994.94	321742.26	Метод спутниковых геодезических измерений (определений)	0.1	-
н176	210967.60	321817.00	Метод спутниковых геодезических измерений (определений)	0.1	-
н177	210932.38	321896.94	Метод спутниковых геодезических измерений (определений)	0.1	-
н178	210929.18	321895.53	Метод спутниковых геодезических измерений (определений)	0.1	-

2. Сведения о характерных точках границ объекта					
Обозначение характерных точек границ	Координаты, м		Метод определения координат характерной точки	Средняя квадратическая погрешность положения характерной точки (Mt), м	Описание обозначения точки на местности (при наличии)
	X	Y			
1	2	3	4	5	6
н179	210903.37	321954.10	Метод спутниковых геодезических измерений (определений)	0.1	-
н180	210774.89	322119.50	Метод спутниковых геодезических измерений (определений)	0.1	-
н181	210777.66	322121.64	Метод спутниковых геодезических измерений (определений)	0.1	-
н182	210747.09	322160.99	Метод спутниковых геодезических измерений (определений)	0.1	-
н183	210623.71	322283.90	Метод спутниковых геодезических измерений (определений)	0.1	-
н184	210520.43	322398.76	Метод спутниковых геодезических измерений (определений)	0.1	-
н185	210517.83	322396.42	Метод спутниковых геодезических измерений (определений)	0.1	-
н186	210474.69	322444.40	Метод спутниковых геодезических измерений (определений)	0.1	-
н187	210477.29	322446.74	Метод спутниковых геодезических измерений (определений)	0.1	-
н188	210328.89	322611.78	Метод спутниковых геодезических измерений (определений)	0.1	-
н189	210326.28	322609.44	Метод спутниковых геодезических измерений (определений)	0.1	-
н190	210301.16	322637.38	Метод спутниковых геодезических измерений (определений)	0.1	-
н191	210303.76	322639.73	Метод спутниковых геодезических измерений (определений)	0.1	-

2. Сведения о характерных точках границ объекта					
Обозначение характерных точек границ	Координаты, м		Метод определения координат характерной точки	Средняя квадратическая погрешность положения характерной точки (Mt), м	Описание обозначения точки на местности (при наличии)
	X	Y			
1	2	3	4	5	6
н192	210271.70	322675.38	Метод спутниковых геодезических измерений (определений)	0.1	-
н193	210255.44	322713.04	Метод спутниковых геодезических измерений (определений)	0.1	-
н194	210244.55	322729.08	Метод спутниковых геодезических измерений (определений)	0.1	-
н195	210241.66	322727.12	Метод спутниковых геодезических измерений (определений)	0.1	-
н196	210031.99	323035.94	Метод спутниковых геодезических измерений (определений)	0.1	-
н197	209906.80	323167.59	Метод спутниковых геодезических измерений (определений)	0.1	-
н198	209909.34	323170.00	Метод спутниковых геодезических измерений (определений)	0.1	-
н199	209841.26	323241.60	Метод спутниковых геодезических измерений (определений)	0.1	-
н200	209801.27	323285.20	Метод спутниковых геодезических измерений (определений)	0.1	-
н201	209798.70	323282.83	Метод спутниковых геодезических измерений (определений)	0.1	-
н202	209783.77	323299.10	Метод спутниковых геодезических измерений (определений)	0.1	-
н203	209786.35	323301.47	Метод спутниковых геодезических измерений (определений)	0.1	-
н204	209779.60	323308.83	Метод спутниковых геодезических измерений (определений)	0.1	-

2. Сведения о характерных точках границ объекта					
Обозначение характерных точек границ	Координаты, м		Метод определения координат характерной точки	Средняя квадратическая погрешность положения характерной точки (Mt), м	Описание обозначения точки на местности (при наличии)
	X	Y			
1	2	3	4	5	6
н205	209777.02	323306.46	Метод спутниковых геодезических измерений (определений)	0.1	-
н206	209621.69	323475.83	Метод спутниковых геодезических измерений (определений)	0.1	-
н207	209202.22	323260.08	Метод спутниковых геодезических измерений (определений)	0.1	-
н208	209200.62	323263.19	Метод спутниковых геодезических измерений (определений)	0.1	-
н209	209172.12	323248.53	Метод спутниковых геодезических измерений (определений)	0.1	-
н210	209174.00	323245.56	Метод спутниковых геодезических измерений (определений)	0.1	-
н211	209156.16	323236.39	Метод спутниковых геодезических измерений (определений)	0.1	-
н212	209154.45	323239.44	Метод спутниковых геодезических измерений (определений)	0.1	-
н213	209126.21	323224.92	Метод спутниковых геодезических измерений (определений)	0.1	-
н214	209130.85	323216.06	Метод спутниковых геодезических измерений (определений)	0.1	-
н215	209090.99	323195.19	Метод спутниковых геодезических измерений (определений)	0.1	-
н216	209087.92	323201.04	Метод спутниковых геодезических измерений (определений)	0.1	-
н217	208657.41	322968.46	Метод спутниковых геодезических измерений (определений)	0.1	-

2. Сведения о характерных точках границ объекта					
Обозначение характерных точек границ	Координаты, м		Метод определения координат характерной точки	Средняя квадратическая погрешность положения характерной точки (Mt), м	Описание обозначения точки на местности (при наличии)
	X	Y			
1	2	3	4	5	6
н218	208655.74	322971.54	Метод спутниковых геодезических измерений (определений)	0.1	-
н219	208617.58	322950.92	Метод спутниковых геодезических измерений (определений)	0.1	-
н220	208564.58	322929.12	Метод спутниковых геодезических измерений (определений)	0.1	-
н221	208565.91	322925.88	Метод спутниковых геодезических измерений (определений)	0.1	-
н222	208522.05	322907.83	Метод спутниковых геодезических измерений (определений)	0.1	-
н223	208495.97	322734.15	Метод спутниковых геодезических измерений (определений)	0.1	-
н224	208340.03	322657.40	Метод спутниковых геодезических измерений (определений)	0.1	-
н225	208342.90	322651.57	Метод спутниковых геодезических измерений (определений)	0.1	-
н226	208302.53	322631.69	Метод спутниковых геодезических измерений (определений)	0.1	-
н227	208299.66	322637.52	Метод спутниковых геодезических измерений (определений)	0.1	-
н228	208277.29	322626.52	Метод спутниковых геодезических измерений (определений)	0.1	-
н229	208275.75	322629.66	Метод спутниковых геодезических измерений (определений)	0.1	-
н230	208224.50	322604.43	Метод спутниковых геодезических измерений (определений)	0.1	-

2. Сведения о характерных точках границ объекта					
Обозначение характерных точек границ	Координаты, м		Метод определения координат характерной точки	Средняя квадратическая погрешность положения характерной точки (Mt), м	Описание обозначения точки на местности (при наличии)
	X	Y			
1	2	3	4	5	6
н231	208226.05	322601.29	Метод спутниковых геодезических измерений (определений)	0.1	-
н232	208198.97	322587.96	Метод спутниковых геодезических измерений (определений)	0.1	-
н233	208055.25	322557.04	Метод спутниковых геодезических измерений (определений)	0.1	-
н234	208054.51	322560.46	Метод спутниковых геодезических измерений (определений)	0.1	-
н235	208021.33	322553.32	Метод спутниковых геодезических измерений (определений)	0.1	-
н236	208022.06	322549.90	Метод спутниковых геодезических измерений (определений)	0.1	-
н237	207996.56	322544.41	Метод спутниковых геодезических измерений (определений)	0.1	-
н238	208027.89	322272.33	Метод спутниковых геодезических измерений (определений)	0.1	-
н239	207992.74	322211.03	Метод спутниковых геодезических измерений (определений)	0.1	-
н240	207989.71	322212.77	Метод спутниковых геодезических измерений (определений)	0.1	-
н241	207972.10	322181.96	Метод спутниковых геодезических измерений (определений)	0.1	-
н242	207978.30	322178.40	Метод спутниковых геодезических измерений (определений)	0.1	-
н243	207976.06	322174.50	Метод спутниковых геодезических измерений (определений)	0.1	-



2. Сведения о характерных точках границ объекта					
Обозначение характерных точек границ	Координаты, м		Метод определения координат характерной точки	Средняя квадратическая погрешность положения характерной точки (Mt), м	Описание обозначения точки на местности (при наличии)
	X	Y			
1	2	3	4	5	6
н244	207975.82	322173.96	Метод спутниковых геодезических измерений (определений)	0.1	-
н245	207975.69	322173.39	Метод спутниковых геодезических измерений (определений)	0.1	-
н246	207975.67	322172.80	Метод спутниковых геодезических измерений (определений)	0.1	-
н247	207975.77	322172.22	Метод спутниковых геодезических измерений (определений)	0.1	-
н248	207975.97	322171.67	Метод спутниковых геодезических измерений (определений)	0.1	-
н249	207976.29	322171.17	Метод спутниковых геодезических измерений (определений)	0.1	-
н250	207976.69	322170.74	Метод спутниковых геодезических измерений (определений)	0.1	-
н251	207977.17	322170.40	Метод спутниковых геодезических измерений (определений)	0.1	-
н252	208062.37	322121.50	Метод спутниковых геодезических измерений (определений)	0.1	-
н253	208065.17	322119.78	Метод спутниковых геодезических измерений (определений)	0.1	-
н254	208067.86	322117.89	Метод спутниковых геодезических измерений (определений)	0.1	-
н255	208072.89	322113.66	Метод спутниковых геодезических измерений (определений)	0.1	-
н256	208077.42	322108.81	Метод спутниковых геодезических измерений (определений)	0.1	-

2. Сведения о характерных точках границ объекта					
Обозначение характерных точек границ	Координаты, м		Метод определения координат характерной точки	Средняя квадратическая погрешность положения характерной точки (Mt), м	Описание обозначения точки на местности (при наличии)
	X	Y			
1	2	3	4	5	6
н257	208081.27	322103.56	Метод спутниковых геодезических измерений (определений)	0.1	-
н258	208084.04	322098.77	Метод спутниковых геодезических измерений (определений)	0.1	-
н259	208086.31	322093.72	Метод спутниковых геодезических измерений (определений)	0.1	-
н260	208087.58	322090.13	Метод спутниковых геодезических измерений (определений)	0.1	-
н261	208088.59	322086.46	Метод спутниковых геодезических измерений (определений)	0.1	-
н262	208089.35	322082.73	Метод спутниковых геодезических измерений (определений)	0.1	-
н263	208089.85	322078.96	Метод спутниковых геодезических измерений (определений)	0.1	-
н264	208092.28	322054.09	Метод спутниковых геодезических измерений (определений)	0.1	-
н265	208092.53	322050.13	Метод спутниковых геодезических измерений (определений)	0.1	-
н266	208092.44	322045.29	Метод спутниковых геодезических измерений (определений)	0.1	-
н267	208091.68	322038.99	Метод спутниковых геодезических измерений (определений)	0.1	-
н268	208090.49	322033.79	Метод спутниковых геодезических измерений (определений)	0.1	-
н269	208088.48	322027.90	Метод спутниковых геодезических измерений (определений)	0.1	-

2. Сведения о характерных точках границ объекта					
Обозначение характерных точек границ	Координаты, м		Метод определения координат характерной точки	Средняя квадратическая погрешность положения характерной точки (Mt), м	Описание обозначения точки на местности (при наличии)
	X	Y			
1	2	3	4	5	6
н270	208086.44	322023.48	Метод спутниковых геодезических измерений (определений)	0.1	-
н271	208083.85	322018.43	Метод спутниковых геодезических измерений (определений)	0.1	-
н272	208083.03	322016.91	Метод спутниковых геодезических измерений (определений)	0.1	-
н273	208082.38	322015.83	Метод спутниковых геодезических измерений (определений)	0.1	-
н274	208081.73	322014.84	Метод спутниковых геодезических измерений (определений)	0.1	-
н275	208080.56	322013.20	Метод спутниковых геодезических измерений (определений)	0.1	-
н276	208079.24	322011.57	Метод спутниковых геодезических измерений (определений)	0.1	-
н277	208077.26	322009.44	Метод спутниковых геодезических измерений (определений)	0.1	-
н278	208074.97	322007.38	Метод спутниковых геодезических измерений (определений)	0.1	-
н279	208073.39	322006.14	Метод спутниковых геодезических измерений (определений)	0.1	-
н280	208072.02	322005.18	Метод спутниковых геодезических измерений (определений)	0.1	-
н281	208069.00	322003.38	Метод спутниковых геодезических измерений (определений)	0.1	-
н282	208065.66	322001.83	Метод спутниковых геодезических измерений (определений)	0.1	-

2. Сведения о характерных точках границ объекта					
Обозначение характерных точек границ	Координаты, м		Метод определения координат характерной точки	Средняя квадратическая погрешность положения характерной точки (Mt), м	Описание обозначения точки на местности (при наличии)
	X	Y			
1	2	3	4	5	6
н283	208062.63	322000.77	Метод спутниковых геодезических измерений (определений)	0.1	-
н284	208059.12	321999.91	Метод спутниковых геодезических измерений (определений)	0.1	-
н285	208055.78	321999.43	Метод спутниковых геодезических измерений (определений)	0.1	-
н286	208052.24	321999.28	Метод спутниковых геодезических измерений (определений)	0.1	-
н287	208048.59	321999.49	Метод спутниковых геодезических измерений (определений)	0.1	-
н288	208043.77	322000.37	Метод спутниковых геодезических измерений (определений)	0.1	-
н289	208040.35	322001.43	Метод спутниковых геодезических измерений (определений)	0.1	-
н290	208037.25	322002.74	Метод спутниковых геодезических измерений (определений)	0.1	-
н291	208034.08	322004.47	Метод спутниковых геодезических измерений (определений)	0.1	-
н292	207939.66	322062.33	Метод спутниковых геодезических измерений (определений)	0.1	-
н293	207945.14	322071.28	Метод спутниковых геодезических измерений (определений)	0.1	-
н294	208039.56	322013.42	Метод спутниковых геодезических измерений (определений)	0.1	-
н295	208043.59	322011.44	Метод спутниковых геодезических измерений (определений)	0.1	-

2. Сведения о характерных точках границ объекта					
Обозначение характерных точек границ	Координаты, м		Метод определения координат характерной точки	Средняя квадратическая погрешность положения характерной точки (Mt), м	Описание обозначения точки на местности (при наличии)
	X	Y			
1	2	3	4	5	6
н296	208047.97	322010.19	Метод спутниковых геодезических измерений (определений)	0.1	-
н297	208052.47	322009.78	Метод спутниковых геодезических измерений (определений)	0.1	-
н298	208056.97	322010.18	Метод спутниковых геодезических измерений (определений)	0.1	-
н299	208061.32	322011.40	Метод спутниковых геодезических измерений (определений)	0.1	-
н300	208065.38	322013.40	Метод спутниковых геодезических измерений (определений)	0.1	-
н301	208069.01	322016.09	Метод спутниковых геодезических измерений (определений)	0.1	-
н302	208072.22	322019.62	Метод спутниковых геодезических измерений (определений)	0.1	-
н303	208074.51	322023.22	Метод спутниковых геодезических измерений (определений)	0.1	-
н304	208077.10	322028.27	Метод спутниковых геодезических измерений (определений)	0.1	-
н305	208080.26	322036.19	Метод спутниковых геодезических измерений (определений)	0.1	-
н306	208081.85	322044.55	Метод спутниковых геодезических измерений (определений)	0.1	-
н307	208081.83	322053.07	Метод спутниковых геодезических измерений (определений)	0.1	-
н308	208079.40	322077.93	Метод спутниковых геодезических измерений (определений)	0.1	-

2. Сведения о характерных точках границ объекта					
Обозначение характерных точек границ	Координаты, м		Метод определения координат характерной точки	Средняя квадратическая погрешность положения характерной точки (Mt), м	Описание обозначения точки на местности (при наличии)
	X	Y			
1	2	3	4	5	6
н309	208077.77	322086.29	Метод спутниковых геодезических измерений (определений)	0.1	-
н310	208074.59	322094.18	Метод спутниковых геодезических измерений (определений)	0.1	-
н311	208069.97	322101.33	Метод спутниковых геодезических измерений (определений)	0.1	-
н312	208064.08	322107.47	Метод спутниковых геодезических измерений (определений)	0.1	-
н313	208057.14	322112.39	Метод спутниковых геодезических измерений (определений)	0.1	-
н314	207953.73	322171.75	Метод спутниковых геодезических измерений (определений)	0.1	-
н315	207960.21	322183.04	Метод спутниковых геодезических измерений (определений)	0.1	-
н316	207959.61	322183.38	Метод спутниковых геодезических измерений (определений)	0.1	-
н317	207940.90	322194.07	Метод спутниковых геодезических измерений (определений)	0.1	-
н318	207943.88	322199.28	Метод спутниковых геодезических измерений (определений)	0.1	-
н319	207962.59	322188.58	Метод спутниковых геодезических измерений (определений)	0.1	-
н320	208012.42	322275.52	Метод спутниковых геодезических измерений (определений)	0.1	-
н321	207980.10	322556.22	Метод спутниковых геодезических измерений (определений)	0.1	-

2. Сведения о характерных точках границ объекта					
Обозначение характерных точек границ	Координаты, м		Метод определения координат характерной точки	Средняя квадратическая погрешность положения характерной точки (Mt), м	Описание обозначения точки на местности (при наличии)
	X	Y			
1	2	3	4	5	6
н322	208016.11	322563.96	Метод спутниковых геодезических измерений (определений)	0.1	-
н323	208194.00	322602.24	Метод спутниковых геодезических измерений (определений)	0.1	-
н324	208230.70	322620.30	Метод спутниковых геодезических измерений (определений)	0.1	-
н325	208231.18	322619.97	Метод спутниковых геодезических измерений (определений)	0.1	-
н326	208232.31	322621.09	Метод спутниковых геодезических измерений (определений)	0.1	-
н327	208293.03	322650.98	Метод спутниковых геодезических измерений (определений)	0.1	-
н328	208289.28	322658.61	Метод спутниковых геодезических измерений (определений)	0.1	-
н329	208329.65	322678.48	Метод спутниковых геодезических измерений (определений)	0.1	-
н330	208333.41	322670.86	Метод спутниковых геодезических измерений (определений)	0.1	-
н331	208482.30	322744.14	Метод спутниковых геодезических измерений (определений)	0.1	-
н332	208508.48	322918.47	Метод спутниковых геодезических измерений (определений)	0.1	-
н333	208612.65	322961.33	Метод спутниковых геодезических измерений (определений)	0.1	-
н334	209080.97	323214.33	Метод спутниковых геодезических измерений (определений)	0.1	-

2. Сведения о характерных точках границ объекта					
Обозначение характерных точек границ	Координаты, м		Метод определения координат характерной точки	Средняя квадратическая погрешность положения характерной точки (Mt), м	Описание обозначения точки на местности (при наличии)
	X	Y			
1	2	3	4	5	6
н335	209077.07	323221.77	Метод спутниковых геодезических измерений (определений)	0.1	-
н336	209116.94	323242.64	Метод спутниковых геодезических измерений (определений)	0.1	-
н337	209120.88	323235.11	Метод спутниковых геодезических измерений (определений)	0.1	-
н338	209625.01	323494.41	Метод спутниковых геодезических измерений (определений)	0.1	-
н339	209849.66	323249.45	Метод спутниковых геодезических измерений (определений)	0.1	-
н340	210043.71	323045.38	Метод спутниковых геодезических измерений (определений)	0.1	-
н341	210265.57	322718.60	Метод спутниковых геодезических измерений (определений)	0.1	-
н342	210274.21	322698.60	Метод спутниковых геодезических измерений (определений)	0.1	-
н343	210284.34	322702.97	Метод спутниковых геодезических измерений (определений)	0.1	-
н344	210355.18	322775.57	Метод спутниковых геодезических измерений (определений)	0.1	-
н345	210352.86	322777.83	Метод спутниковых геодезических измерений (определений)	0.1	-
н346	210352.54	322778.08	Метод спутниковых геодезических измерений (определений)	0.1	-
н347	210352.21	322778.25	Метод спутниковых геодезических измерений (определений)	0.1	-



2. Сведения о характерных точках границ объекта					
Обозначение характерных точек границ	Координаты, м		Метод определения координат характерной точки	Средняя квадратическая погрешность положения характерной точки (Mt), м	Описание обозначения точки на местности (при наличии)
	X	Y			
1	2	3	4	5	6
н348	210351.81	322778.36	Метод спутниковых геодезических измерений (определений)	0.1	-
н349	210351.43	322778.39	Метод спутниковых геодезических измерений (определений)	0.1	-
н350	210351.04	322778.35	Метод спутниковых геодезических измерений (определений)	0.1	-
н351	210350.66	322778.23	Метод спутниковых геодезических измерений (определений)	0.1	-
н352	210350.32	322778.05	Метод спутниковых геодезических измерений (определений)	0.1	-
н353	210350.01	322777.80	Метод спутниковых геодезических измерений (определений)	0.1	-
н354	210329.16	322756.42	Метод спутниковых геодезических измерений (определений)	0.1	-
н355	210327.33	322754.69	Метод спутниковых геодезических измерений (определений)	0.1	-
н356	210325.42	322753.10	Метод спутниковых геодезических измерений (определений)	0.1	-
н357	210321.11	322750.26	Метод спутниковых геодезических измерений (определений)	0.1	-
н358	210318.31	322748.86	Метод спутниковых геодезических измерений (определений)	0.1	-
н359	210314.69	322747.48	Метод спутниковых геодезических измерений (определений)	0.1	-
н360	210310.26	322746.37	Метод спутниковых геодезических измерений (определений)	0.1	-

2. Сведения о характерных точках границ объекта					
Обозначение характерных точек границ	Координаты, м		Метод определения координат характерной точки	Средняя квадратическая погрешность положения характерной точки (Mt), м	Описание обозначения точки на местности (при наличии)
	X	Y			
1	2	3	4	5	6
н361	210305.57	322745.83	Метод спутниковых геодезических измерений (определений)	0.1	-
н362	210301.64	322745.87	Метод спутниковых геодезических измерений (определений)	0.1	-
н363	210297.66	322746.36	Метод спутниковых геодезических измерений (определений)	0.1	-
н364	210294.25	322747.15	Метод спутниковых геодезических измерений (определений)	0.1	-
н365	210290.31	322748.53	Метод спутниковых геодезических измерений (определений)	0.1	-
н366	210286.71	322750.29	Метод спутниковых геодезических измерений (определений)	0.1	-
н367	210283.57	322752.26	Метод спутниковых геодезических измерений (определений)	0.1	-
н368	210280.25	322754.94	Метод спутниковых геодезических измерений (определений)	0.1	-
н369	210277.30	322757.93	Метод спутниковых геодезических измерений (определений)	0.1	-
н370	210239.25	322801.78	Метод спутниковых геодезических измерений (определений)	0.1	-
н371	210235.57	322806.50	Метод спутниковых геодезических измерений (определений)	0.1	-
н372	210233.02	322810.57	Метод спутниковых геодезических измерений (определений)	0.1	-
н373	210231.53	322813.35	Метод спутниковых геодезических измерений (определений)	0.1	-

2. Сведения о характерных точках границ объекта					
Обозначение характерных точек границ	Координаты, м		Метод определения координат характерной точки	Средняя квадратическая погрешность положения характерной точки (Mt), м	Описание обозначения точки на местности (при наличии)
	X	Y			
1	2	3	4	5	6
н374	210230.26	322816.09	Метод спутниковых геодезических измерений (определений)	0.1	-
н375	210193.77	322900.55	Метод спутниковых геодезических измерений (определений)	0.1	-
н376	210191.39	322907.22	Метод спутниковых геодезических измерений (определений)	0.1	-
н377	210189.85	322914.27	Метод спутниковых геодезических измерений (определений)	0.1	-
н378	210189.34	322919.32	Метод спутниковых геодезических измерений (определений)	0.1	-
н379	210189.27	322924.09	Метод спутниковых геодезических измерений (определений)	0.1	-
н380	210189.57	322928.54	Метод спутниковых геодезических измерений (определений)	0.1	-
н381	210190.21	322932.77	Метод спутниковых геодезических измерений (определений)	0.1	-
н382	210192.17	322940.20	Метод спутниковых геодезических измерений (определений)	0.1	-
н383	210194.13	322945.16	Метод спутниковых геодезических измерений (определений)	0.1	-
н384	210196.47	322949.79	Метод спутниковых геодезических измерений (определений)	0.1	-
н385	210215.00	322982.34	Метод спутниковых геодезических измерений (определений)	0.1	-
н386	210215.43	322983.18	Метод спутниковых геодезических измерений (определений)	0.1	-

2. Сведения о характерных точках границ объекта					
Обозначение характерных точек границ	Координаты, м		Метод определения координат характерной точки	Средняя квадратическая погрешность положения характерной точки (Mt), м	Описание обозначения точки на местности (при наличии)
	X	Y			
1	2	3	4	5	6
н387	210215.80	322984.05	Метод спутниковых геодезических измерений (определений)	0.1	-
н388	210216.10	322984.95	Метод спутниковых геодезических измерений (определений)	0.1	-
н389	210216.32	322985.87	Метод спутниковых геодезических измерений (определений)	0.1	-
н390	210216.48	322986.81	Метод спутниковых геодезических измерений (определений)	0.1	-
н391	210216.56	322987.75	Метод спутниковых геодезических измерений (определений)	0.1	-
н392	210216.56	322988.69	Метод спутниковых геодезических измерений (определений)	0.1	-
н393	210216.44	322989.93	Метод спутниковых геодезических измерений (определений)	0.1	-
н394	210216.34	322990.59	Метод спутниковых геодезических измерений (определений)	0.1	-
н395	210216.13	322991.50	Метод спутниковых геодезических измерений (определений)	0.1	-
н396	210215.69	322992.79	Метод спутниковых геодезических измерений (определений)	0.1	-
н397	210232.30	322982.79	Метод спутниковых геодезических измерений (определений)	0.1	-
н398	210230.89	322982.45	Метод спутниковых геодезических измерений (определений)	0.1	-
н399	210230.04	322982.15	Метод спутниковых геодезических измерений (определений)	0.1	-

2. Сведения о характерных точках границ объекта					
Обозначение характерных точек границ	Координаты, м		Метод определения координат характерной точки	Средняя квадратическая погрешность положения характерной точки (Mt), м	Описание обозначения точки на местности (при наличии)
	X	Y			
1	2	3	4	5	6
н400	210229.20	322981.79	Метод спутниковых геодезических измерений (определений)	0.1	-
н401	210228.40	322981.36	Метод спутниковых геодезических измерений (определений)	0.1	-
н402	210227.64	322980.88	Метод спутниковых геодезических измерений (определений)	0.1	-
н403	210226.92	322980.35	Метод спутниковых геодезических измерений (определений)	0.1	-
н404	210226.23	322979.75	Метод спутниковых геодезических измерений (определений)	0.1	-
н405	210225.59	322979.10	Метод спутниковых геодезических измерений (определений)	0.1	-
н406	210225.01	322978.42	Метод спутниковых геодезических измерений (определений)	0.1	-
н407	210224.47	322977.68	Метод спутниковых геодезических измерений (определений)	0.1	-
н408	210223.99	322976.92	Метод спутниковых геодезических измерений (определений)	0.1	-
н409	210205.60	322944.60	Метод спутниковых геодезических измерений (определений)	0.1	-
н410	210204.03	322941.57	Метод спутниковых геодезических измерений (определений)	0.1	-
н411	210202.38	322937.60	Метод спутниковых геодезических измерений (определений)	0.1	-
н412	210201.11	322933.40	Метод спутниковых геодезических измерений (определений)	0.1	-

2. Сведения о характерных точках границ объекта					
Обозначение характерных точек границ	Координаты, м		Метод определения координат характерной точки	Средняя квадратическая погрешность положения характерной точки (Mt), м	Описание обозначения точки на местности (при наличии)
	X	Y			
1	2	3	4	5	6
н413	210200.17	322928.69	Метод спутниковых геодезических измерений (определений)	0.1	-
н414	210199.78	322924.27	Метод спутниковых геодезических измерений (определений)	0.1	-
н415	210199.85	322919.27	Метод спутниковых геодезических измерений (определений)	0.1	-
н416	210200.59	322913.78	Метод спутниковых геодезических измерений (определений)	0.1	-
н417	210201.22	322911.08	Метод спутниковых геодезических измерений (определений)	0.1	-
н418	210202.07	322908.21	Метод спутниковых геодезических измерений (определений)	0.1	-
н419	210203.41	322904.71	Метод спутниковых геодезических измерений (определений)	0.1	-
н420	210239.89	322820.25	Метод спутниковых геодезических измерений (определений)	0.1	-
н421	210240.27	322819.32	Метод спутниковых геодезических измерений (определений)	0.1	-
н422	210242.16	322815.62	Метод спутниковых геодезических измерений (определений)	0.1	-
н423	210245.19	322811.13	Метод спутниковых геодезических измерений (определений)	0.1	-
н424	210247.18	322808.66	Метод спутниковых геодезических измерений (определений)	0.1	-
н425	210285.23	322764.82	Метод спутниковых геодезических измерений (определений)	0.1	-

2. Сведения о характерных точках границ объекта					
Обозначение характерных точек границ	Координаты, м		Метод определения координат характерной точки	Средняя квадратическая погрешность положения характерной точки (Mt), м	Описание обозначения точки на местности (при наличии)
	X	Y			
1	2	3	4	5	6
н426	210286.64	322763.34	Метод спутниковых геодезических измерений (определений)	0.1	-
н427	210288.16	322761.95	Метод спутниковых геодезических измерений (определений)	0.1	-
н428	210290.40	322760.31	Метод спутниковых геодезических измерений (определений)	0.1	-
н429	210292.60	322759.04	Метод спутниковых геодезических измерений (определений)	0.1	-
н430	210295.10	322757.91	Метод спутниковых геодезических измерений (определений)	0.1	-
н431	210297.05	322757.27	Метод спутниковых геодезических измерений (определений)	0.1	-
н432	210299.23	322756.74	Метод спутниковых геодезических измерений (определений)	0.1	-
н433	210301.84	322756.38	Метод спутниковых геодезических измерений (определений)	0.1	-
н434	210304.57	322756.30	Метод спутниковых геодезических измерений (определений)	0.1	-
н435	210306.54	322756.44	Метод спутниковых геодезических измерений (определений)	0.1	-
н436	210308.58	322756.73	Метод спутниковых геодезических измерений (определений)	0.1	-
н437	210310.52	322757.20	Метод спутниковых геодезических измерений (определений)	0.1	-
н438	210312.54	322757.84	Метод спутниковых геодезических измерений (определений)	0.1	-

2. Сведения о характерных точках границ объекта					
Обозначение характерных точек границ	Координаты, м		Метод определения координат характерной точки	Средняя квадратическая погрешность положения характерной точки (Mt), м	Описание обозначения точки на местности (при наличии)
	X	Y			
1	2	3	4	5	6
н439	210315.82	322759.34	Метод спутниковых геодезических измерений (определений)	0.1	-
н440	210318.56	322761.08	Метод спутниковых геодезических измерений (определений)	0.1	-
н441	210321.64	322763.75	Метод спутниковых геодезических измерений (определений)	0.1	-
н442	210356.48	322799.46	Метод спутниковых геодезических измерений (определений)	0.1	-
н443	210370.12	322786.15	Метод спутниковых геодезических измерений (определений)	0.1	-
н444	210382.70	322799.05	Метод спутниковых геодезических измерений (определений)	0.1	-
н445	210387.00	322794.86	Метод спутниковых геодезических измерений (определений)	0.1	-
н446	210370.87	322778.33	Метод спутниковых геодезических измерений (определений)	0.1	-
н447	210371.93	322777.29	Метод спутниковых геодезических измерений (определений)	0.1	-
н448	210374.94	322774.35	Метод спутниковых геодезических измерений (определений)	0.1	-
н449	210333.76	322732.14	Метод спутниковых геодезических измерений (определений)	0.1	-
н450	210331.26	322734.59	Метод спутниковых геодезических измерений (определений)	0.1	-
н451	210290.99	322693.31	Метод спутниковых геодезических измерений (определений)	0.1	-



2. Сведения о характерных точках границ объекта					
Обозначение характерных точек границ	Координаты, м		Метод определения координат характерной точки	Средняя квадратическая погрешность положения характерной точки (Mt), м	Описание обозначения точки на местности (при наличии)
	X	Y			
1	2	3	4	5	6
н452	210278.76	322688.04	Метод спутниковых геодезических измерений (определений)	0.1	-
н453	210281.51	322681.67	Метод спутниковых геодезических измерений (определений)	0.1	-
н454	210632.05	322291.82	Метод спутниковых геодезических измерений (определений)	0.1	-
н455	210755.73	322168.62	Метод спутниковых геодезических измерений (определений)	0.1	-
н456	210916.35	321961.84	Метод спутниковых геодезических измерений (определений)	0.1	-
н457	210978.25	321821.36	Метод спутниковых геодезических измерений (определений)	0.1	-
н458	211005.75	321746.18	Метод спутниковых геодезических измерений (определений)	0.1	-
н459	211013.74	321749.08	Метод спутниковых геодезических измерений (определений)	0.1	-
н460	211029.07	321706.77	Метод спутниковых геодезических измерений (определений)	0.1	-
н461	211021.21	321703.92	Метод спутниковых геодезических измерений (определений)	0.1	-
н462	211133.00	321398.30	Метод спутниковых геодезических измерений (определений)	0.1	-
н463	211166.63	321311.56	Метод спутниковых геодезических измерений (определений)	0.1	-
н464	211232.96	321166.97	Метод спутниковых геодезических измерений (определений)	0.1	-

2. Сведения о характерных точках границ объекта					
Обозначение характерных точек границ	Координаты, м		Метод определения координат характерной точки	Средняя квадратическая погрешность положения характерной точки (Mt), м	Описание обозначения точки на местности (при наличии)
	X	Y			
1	2	3	4	5	6
н465	211314.84	321018.21	Метод спутниковых геодезических измерений (определений)	0.1	-
н466	211376.91	320934.64	Метод спутниковых геодезических измерений (определений)	0.1	-
н467	211383.76	320939.68	Метод спутниковых геодезических измерений (определений)	0.1	-
н468	211410.40	320903.41	Метод спутниковых геодезических измерений (определений)	0.1	-
н469	211403.74	320898.52	Метод спутниковых геодезических измерений (определений)	0.1	-
н470	211538.49	320717.10	Метод спутниковых геодезических измерений (определений)	0.1	-
н471	211627.23	320591.15	Метод спутниковых геодезических измерений (определений)	0.1	-
н472	211634.18	320596.05	Метод спутниковых геодезических измерений (определений)	0.1	-
н473	211660.09	320559.26	Метод спутниковых геодезических измерений (определений)	0.1	-
н474	211653.15	320554.37	Метод спутниковых геодезических измерений (определений)	0.1	-
н475	211675.96	320521.98	Метод спутниковых геодезических измерений (определений)	0.1	-
н476	211544.62	320429.31	Метод спутниковых геодезических измерений (определений)	0.1	-
н477	211397.77	320316.45	Метод спутниковых геодезических измерений (определений)	0.1	-

2. Сведения о характерных точках границ объекта					
Обозначение характерных точек границ	Координаты, м		Метод определения координат характерной точки	Средняя квадратическая погрешность положения характерной точки (Mt), м	Описание обозначения точки на местности (при наличии)
	X	Y			
1	2	3	4	5	6
н478	211418.23	320253.86	Метод спутниковых геодезических измерений (определений)	0.1	-
н479	211425.48	320239.93	Метод спутниковых геодезических измерений (определений)	0.1	-
н480	211480.46	320195.35	Метод спутниковых геодезических измерений (определений)	0.1	-
н481	211573.86	319999.23	Метод спутниковых геодезических измерений (определений)	0.1	-
н482	211596.96	319764.55	Метод спутниковых геодезических измерений (определений)	0.1	-
н483	211659.33	319718.35	Метод спутниковых геодезических измерений (определений)	0.1	-
н484	211704.90	319714.25	Метод спутниковых геодезических измерений (определений)	0.1	-
н485	211755.36	319690.73	Метод спутниковых геодезических измерений (определений)	0.1	-
н486	211782.26	319661.24	Метод спутниковых геодезических измерений (определений)	0.1	-
н487	211831.82	319655.10	Метод спутниковых геодезических измерений (определений)	0.1	-
н488	211985.24	319583.61	Метод спутниковых геодезических измерений (определений)	0.1	-
н489	211980.24	319582.08	Метод спутниковых геодезических измерений (определений)	0.1	-
н490	211985.73	319579.52	Метод спутниковых геодезических измерений (определений)	0.1	-

2. Сведения о характерных точках границ объекта					
Обозначение характерных точек границ	Координаты, м		Метод определения координат характерной точки	Средняя квадратическая погрешность положения характерной точки (Mt), м	Описание обозначения точки на местности (при наличии)
	X	Y			
1	2	3	4	5	6
н491	211990.54	319581.14	Метод спутниковых геодезических измерений (определений)	0.1	-
н492	212056.32	319550.49	Метод спутниковых геодезических измерений (определений)	0.1	-
н493	212054.57	319546.30	Метод спутниковых геодезических измерений (определений)	0.1	-
н494	212063.27	319542.29	Метод спутниковых геодезических измерений (определений)	0.1	-
н495	212064.10	319544.31	Метод спутниковых геодезических измерений (определений)	0.1	-
н496	212065.09	319546.40	Метод спутниковых геодезических измерений (определений)	0.1	-
н497	212091.66	319534.02	Метод спутниковых геодезических измерений (определений)	0.1	-
н498	212095.25	319541.73	Метод спутниковых геодезических измерений (определений)	0.1	-
н499	212135.64	319522.90	Метод спутниковых геодезических измерений (определений)	0.1	-
н500	212149.01	319532.35	Метод спутниковых геодезических измерений (определений)	0.1	-
н501	212275.52	319621.70	Метод спутниковых геодезических измерений (определений)	0.1	-
н502	212367.99	319490.77	Метод спутниковых геодезических измерений (определений)	0.1	-
н503	212378.23	319452.18	Метод спутниковых геодезических измерений (определений)	0.1	-

2. Сведения о характерных точках границ объекта					
Обозначение характерных точек границ	Координаты, м		Метод определения координат характерной точки	Средняя квадратическая погрешность положения характерной точки (Mt), м	Описание обозначения точки на местности (при наличии)
	X	Y			
1	2	3	4	5	6
н504	212429.62	319378.88	Метод спутниковых геодезических измерений (определений)	0.1	-
н505	212431.38	319372.09	Метод спутниковых геодезических измерений (определений)	0.1	-
н506	212444.96	319381.50	Метод спутниковых геодезических измерений (определений)	0.1	-
н507	212470.12	319344.69	Метод спутниковых геодезических измерений (определений)	0.1	-
н508	212440.66	319336.35	Метод спутниковых геодезических измерений (определений)	0.1	-
н509	212461.99	319254.24	Метод спутниковых геодезических измерений (определений)	0.1	-
н510	212475.04	319255.65	Метод спутниковых геодезических измерений (определений)	0.1	-
н511	212473.41	319263.98	Метод спутниковых геодезических измерений (определений)	0.1	-
н512	212486.66	319267.59	Метод спутниковых геодезических измерений (определений)	0.1	-
н513	212484.43	319276.44	Метод спутниковых геодезических измерений (определений)	0.1	-
н514	212511.86	319283.34	Метод спутниковых геодезических измерений (определений)	0.1	-
н515	212514.51	319274.49	Метод спутниковых геодезических измерений (определений)	0.1	-
н516	212521.91	319267.43	Метод спутниковых геодезических измерений (определений)	0.1	-

2. Сведения о характерных точках границ объекта					
Обозначение характерных точек границ	Координаты, м		Метод определения координат характерной точки	Средняя квадратическая погрешность положения характерной точки (Mt), м	Описание обозначения точки на местности (при наличии)
	X	Y			
1	2	3	4	5	6
н517	212519.27	319259.35	Метод спутниковых геодезических измерений (определений)	0.1	-
н518	212791.59	319170.32	Метод спутниковых геодезических измерений (определений)	0.1	-
н519	212843.84	319146.29	Метод спутниковых геодезических измерений (определений)	0.1	-
н520	212848.76	319156.03	Метод спутниковых геодезических измерений (определений)	0.1	-
н521	212857.00	319158.23	Метод спутниковых геодезических измерений (определений)	0.1	-
н522	212860.39	319164.97	Метод спутниковых геодезических измерений (определений)	0.1	-
н523	212865.75	319162.27	Метод спутниковых геодезических измерений (определений)	0.1	-
н524	212864.76	319160.30	Метод спутниковых геодезических измерений (определений)	0.1	-
н524	212864.76	319160.30	Метод спутниковых геодезических измерений (определений)	0.1	-
н525	212896.78	319168.83	Метод спутниковых геодезических измерений (определений)	0.1	-
н526	212898.14	319169.28	Метод спутниковых геодезических измерений (определений)	0.1	-
н527	212899.46	319169.90	Метод спутниковых геодезических измерений (определений)	0.1	-
н528	212900.69	319170.68	Метод спутниковых геодезических измерений (определений)	0.1	-

2. Сведения о характерных точках границ объекта					
Обозначение характерных точек границ	Координаты, м		Метод определения координат характерной точки	Средняя квадратическая погрешность положения характерной точки (Mt), м	Описание обозначения точки на местности (при наличии)
	X	Y			
1	2	3	4	5	6
н529	212901.81	319171.59	Метод спутниковых геодезических измерений (определений)	0.1	-
н530	212902.81	319172.63	Метод спутниковых геодезических измерений (определений)	0.1	-
н531	212903.69	319173.79	Метод спутниковых геодезических измерений (определений)	0.1	-
н532	212904.41	319175.04	Метод спутниковых геодезических измерений (определений)	0.1	-
н533	212904.98	319176.37	Метод спутниковых геодезических измерений (определений)	0.1	-
н534	212905.39	319177.76	Метод спутниковых геодезических измерений (определений)	0.1	-
н535	212908.20	319177.12	Метод спутниковых геодезических измерений (определений)	0.1	-
н536	212906.30	319168.26	Метод спутниковых геодезических измерений (определений)	0.1	-
н537	212910.40	319158.47	Метод спутниковых геодезических измерений (определений)	0.1	-
н538	212908.95	319155.84	Метод спутниковых геодезических измерений (определений)	0.1	-
н539	212906.72	319157.07	Метод спутниковых геодезических измерений (определений)	0.1	-
н540	212905.33	319157.74	Метод спутниковых геодезических измерений (определений)	0.1	-
н541	212903.86	319158.23	Метод спутниковых геодезических измерений (определений)	0.1	-

2. Сведения о характерных точках границ объекта					
Обозначение характерных точек границ	Координаты, м		Метод определения координат характерной точки	Средняя квадратическая погрешность положения характерной точки (Mt), м	Описание обозначения точки на местности (при наличии)
	X	Y			
1	2	3	4	5	6
н542	212902.34	319158.53	Метод спутниковых геодезических измерений (определений)	0.1	-
н543	212900.79	319158.62	Метод спутниковых геодезических измерений (определений)	0.1	-
н544	212899.26	319158.52	Метод спутниковых геодезических измерений (определений)	0.1	-
н545	212897.73	319158.22	Метод спутниковых геодезических измерений (определений)	0.1	-
н546	212864.28	319149.30	Метод спутниковых геодезических измерений (определений)	0.1	-
н547	212864.46	319148.80	Метод спутниковых геодезических измерений (определений)	0.1	-
н548	212864.54	319148.28	Метод спутниковых геодезических измерений (определений)	0.1	-
н549	212864.53	319147.74	Метод спутниковых геодезических измерений (определений)	0.1	-
н550	212864.42	319147.22	Метод спутниковых геодезических измерений (определений)	0.1	-
н551	212864.22	319146.73	Метод спутниковых геодезических измерений (определений)	0.1	-
н552	212860.21	319138.77	Метод спутниковых геодезических измерений (определений)	0.1	-
н553	212874.61	319132.14	Метод спутниковых геодезических измерений (определений)	0.1	-
н554	212852.50	319084.50	Метод спутниковых геодезических измерений (определений)	0.1	-



2. Сведения о характерных точках границ объекта					
Обозначение характерных точек границ	Координаты, м		Метод определения координат характерной точки	Средняя квадратическая погрешность положения характерной точки (Mt), м	Описание обозначения точки на местности (при наличии)
	X	Y			
1	2	3	4	5	6
н555	212727.68	318705.52	Метод спутниковых геодезических измерений (определений)	0.1	-
н556	212717.55	318359.56	Метод спутниковых геодезических измерений (определений)	0.1	-
н557	212613.67	318232.67	Метод спутниковых геодезических измерений (определений)	0.1	-
н558	212522.49	318150.29	Метод спутниковых геодезических измерений (определений)	0.1	-
н559	212515.75	318015.43	Метод спутниковых геодезических измерений (определений)	0.1	-
н560	212579.52	317763.86	Метод спутниковых геодезических измерений (определений)	0.1	-
н561	212612.18	317716.13	Метод спутниковых геодезических измерений (определений)	0.1	-
н562	212624.58	317675.90	Метод спутниковых геодезических измерений (определений)	0.1	-
н563	212730.42	317511.37	Метод спутниковых геодезических измерений (определений)	0.1	-
н564	212801.98	317380.24	Метод спутниковых геодезических измерений (определений)	0.1	-
н565	212830.91	317214.14	Метод спутниковых геодезических измерений (определений)	0.1	-
н566	212839.28	317215.60	Метод спутниковых геодезических измерений (определений)	0.1	-
н567	212847.00	317171.26	Метод спутниковых геодезических измерений (определений)	0.1	-

2. Сведения о характерных точках границ объекта					
Обозначение характерных точек границ	Координаты, м		Метод определения координат характерной точки	Средняя квадратическая погрешность положения характерной точки (Mt), м	Описание обозначения точки на местности (при наличии)
	X	Y			
1	2	3	4	5	6
н568	212838.62	317169.81	Метод спутниковых геодезических измерений (определений)	0.1	-
н569	212937.08	316604.37	Метод спутниковых геодезических измерений (определений)	0.1	-
н570	213080.98	316330.73	Метод спутниковых геодезических измерений (определений)	0.1	-
н571	213280.14	316066.44	Метод спутниковых геодезических измерений (определений)	0.1	-
н572	213518.89	316117.09	Метод спутниковых геодезических измерений (определений)	0.1	-
н573	214006.35	315794.63	Метод спутниковых геодезических измерений (определений)	0.1	-
н574	214011.04	315801.72	Метод спутниковых геодезических измерений (определений)	0.1	-
н575	214048.57	315776.89	Метод спутниковых геодезических измерений (определений)	0.1	-
н576	214043.88	315769.80	Метод спутниковых геодезических измерений (определений)	0.1	-
н577	214174.21	315683.59	Метод спутниковых геодезических измерений (определений)	0.1	-
н578	214242.30	315540.97	Метод спутниковых геодезических измерений (определений)	0.1	-
н579	214258.24	314884.16	Метод спутниковых геодезических измерений (определений)	0.1	-
н580	214239.46	314693.80	Метод спутниковых геодезических измерений (определений)	0.1	-

2. Сведения о характерных точках границ объекта					
Обозначение характерных точек границ	Координаты, м		Метод определения координат характерной точки	Средняя квадратическая погрешность положения характерной точки (Mt), м	Описание обозначения точки на местности (при наличии)
	X	Y			
1	2	3	4	5	6
н581	214228.07	314604.17	Метод спутниковых геодезических измерений (определений)	0.1	-
н582	214206.23	314534.54	Метод спутниковых геодезических измерений (определений)	0.1	-
н583	214131.88	314334.05	Метод спутниковых геодезических измерений (определений)	0.1	-
н584	214132.62	314121.27	Метод спутниковых геодезических измерений (определений)	0.1	-
н585	214017.08	313617.68	Метод спутниковых геодезических измерений (определений)	0.1	-
н586	213965.08	313532.24	Метод спутниковых геодезических измерений (определений)	0.1	-
н587	213885.20	313551.55	Метод спутниковых геодезических измерений (определений)	0.1	-
н588	213844.64	313525.70	Метод спутниковых геодезических измерений (определений)	0.1	-
н589	213729.66	313101.62	Метод спутниковых геодезических измерений (определений)	0.1	-
н590	213701.14	312925.95	Метод спутниковых геодезических измерений (определений)	0.1	-
н591	213724.42	312600.87	Метод спутниковых геодезических измерений (определений)	0.1	-
н592	213700.16	312478.75	Метод спутниковых геодезических измерений (определений)	0.1	-
н593	213699.48	312278.06	Метод спутниковых геодезических измерений (определений)	0.1	-

## 2. Сведения о характерных точках границ объекта

Обозначение характерных точек границ	Координаты, м		Метод определения координат характерной точки	Средняя квадратическая погрешность положения характерной точки (Mt), м	Описание обозначения точки на местности (при наличии)
	X	Y			
1	2	3	4	5	6
н594	213666.97	312067.12	Метод спутниковых геодезических измерений (определений)	0.1	-
н1	213662.59	312068.25	Метод спутниковых геодезических измерений (определений)	0.1	-

## 3. Сведения о характерных точках части (частей) границы объекта

Обозначение характерных точек части границы	Координаты, м		Метод определения координат характерной точки	Средняя квадратическая погрешность положения характерной точки (Mt), м	Описание обозначения точки на местности (при наличии)
	X	Y			
1	2	3	4	5	6
-	-	-	-	-	-

### Раздел 3

#### Сведения о местоположении измененных (уточненных) границ объекта

1. Система координат -

2. Сведения о характерных точках границ объекта

Обозначение характерных точек границ	Существующие координаты, м		Измененные (уточненные) координаты, м		Метод определения координат характерной точки	Средняя квадратическая погрешность положения характерной точки (Mt), м	Описание обозначения точки на местности (при наличии)
	X	Y	X	Y			
1	2	3	4	5	6	7	8
-	-	-	-	-	-	-	

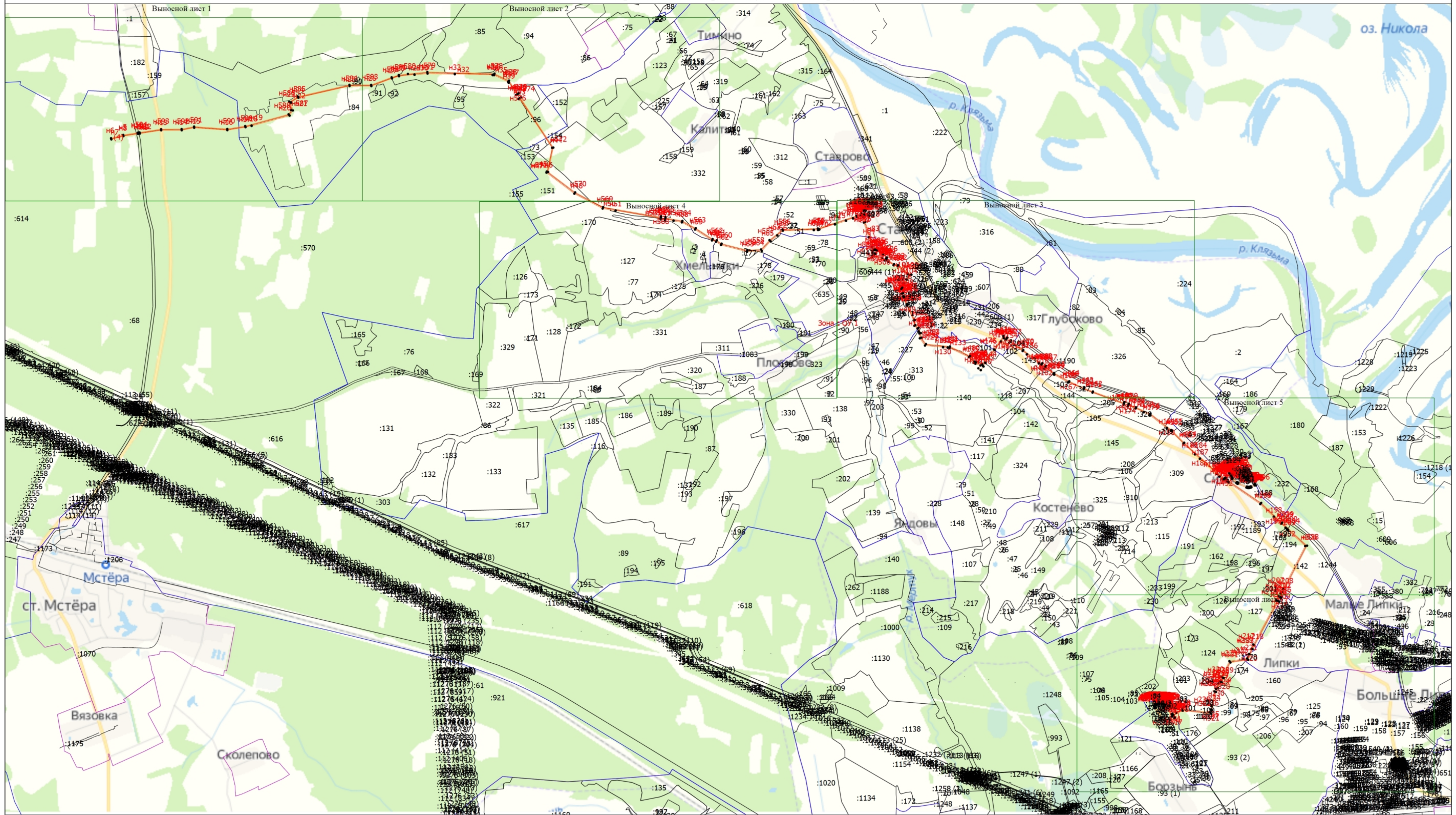
3. Сведения о характерных точках части (частей) границы объекта

Обозначение характерных точек части границы	Существующие координаты, м		Измененные (уточненные) координаты, м		Метод определения координат характерной точки	Средняя квадратическая погрешность положения характерной точки (Mt), м	Описание обозначения точки на местности (при наличии)
	X	Y	X	Y			
1	2	3	4	5	6	7	8
-	-	-	-	-	-	-	



Раздел 4

Схема расположения границ публичного сервитута



Масштаб 1:25100

Условные обозначения

- Проектное местоположение инженерного сооружения
- - Характерная точка границы земельного участка, сведения ЕГРН о которой соответствуют требованиям, установленным в соответствии с частью 13 статьи 22 Федерального закона от 13 июля 2015 г. N 218-ФЗ "О государственной регистрации недвижимости"
- - Характерная точка контура здания, сооружения, объекта незавершенного строительства

Подпись \_\_\_\_\_

Дата " \_\_\_\_ " \_\_\_\_ г.

Место для оттиска печати (при наличии) лица, составившего описание местоположения границ объекта



Раздел 4

Схема расположения границ публичного сервитута

- - Характерная точка проектной границы публичного сервитута
- Зона с ОУ 1 - Зона с особыми условиями использования территории Зона с ОУ 1 — Публичный сервитут в целях размещения линейного объекта системы газоснабжения местного значения "Газопровод межпоселковый д. Жары – с. Станки – д. Сингерь – д. Борзынь Вязниковского района Владимирской области"
- n1 - Обозначение новой характерной точки
- :24 - Кадастровый номер земельного участка
- :317 - Кадастровый номер здания
- :560 - Кадастровый номер сооружения
- :349 - Кадастровый номер объекта незавершенного строительства
- :304 (1) - Обозначение контура земельного участка
- :1401 (1) - Обозначение контура здания
- :1540 (1) - Обозначение контура сооружения
- :1770 (1) - Обозначение контура объекта незавершенного строительства
- - Проектные границы публичного сервитута
- - Часть границы, сведения ЕГРН о которой позволяют однозначно определить ее положение на местности
- - Часть контура, образованного проекцией существующего в ЕГРН наземного конструктивного элемента здания, сооружения, объекта незавершенного строительства
- - Граница кадастрового квартала
- - Установленные границы административно-территориальных образований

Подпись \_\_\_\_\_

Дата " \_\_\_\_ " \_\_\_\_\_ г.

Место для оттиска печати (при наличии) лица, составившего описание местоположения границ объекта

Раздел 4

Схема расположения границ публичного сервитута

Выносной лист 1



Масштаб 1:6200

Условные обозначения

- Проектное местоположение инженерного сооружения
- - Характерная точка границы земельного участка, сведения ЕГРН о которой соответствуют требованиям, установленным в соответствии с частью 13 статьи 22 Федерального закона от 13 июля 2015 г. N 218-ФЗ "О государственной регистрации недвижимости"
- - Характерная точка контура здания, сооружения, объекта незавершенного строительства

Подпись \_\_\_\_\_

Дата " \_\_\_\_ " \_\_\_\_\_ г.

Место для оттиска печати (при наличии) лица, составившего описание местоположения границ объекта



Раздел 4

Схема расположения границ публичного сервитута

- - Характерная точка проектной границы публичного сервитута
- Зона с особыми условиями использования территории Зона с ОУ 1 — Публичный сервитут в целях размещения линейного объекта системы газоснабжения местного значения "Газопровод межпоселковый д. Жары – с. Станки – д. Сингерь – д. Борзынь Вязниковского района Владимирской области"
- n1 - Обозначение новой характерной точки
- :90 - Кадастровый номер земельного участка
- Проектные границы публичного сервитута
- Часть границы, сведения ЕГРН о которой позволяют однозначно определить ее положение на местности
- Часть контура, образованного проекцией существующего в ЕГРН наземного конструктивного элемента здания, сооружения, объекта незавершенного строительства
- Граница кадастрового квартала
- Установленные границы административно-территориальных образований

Подпись \_\_\_\_\_

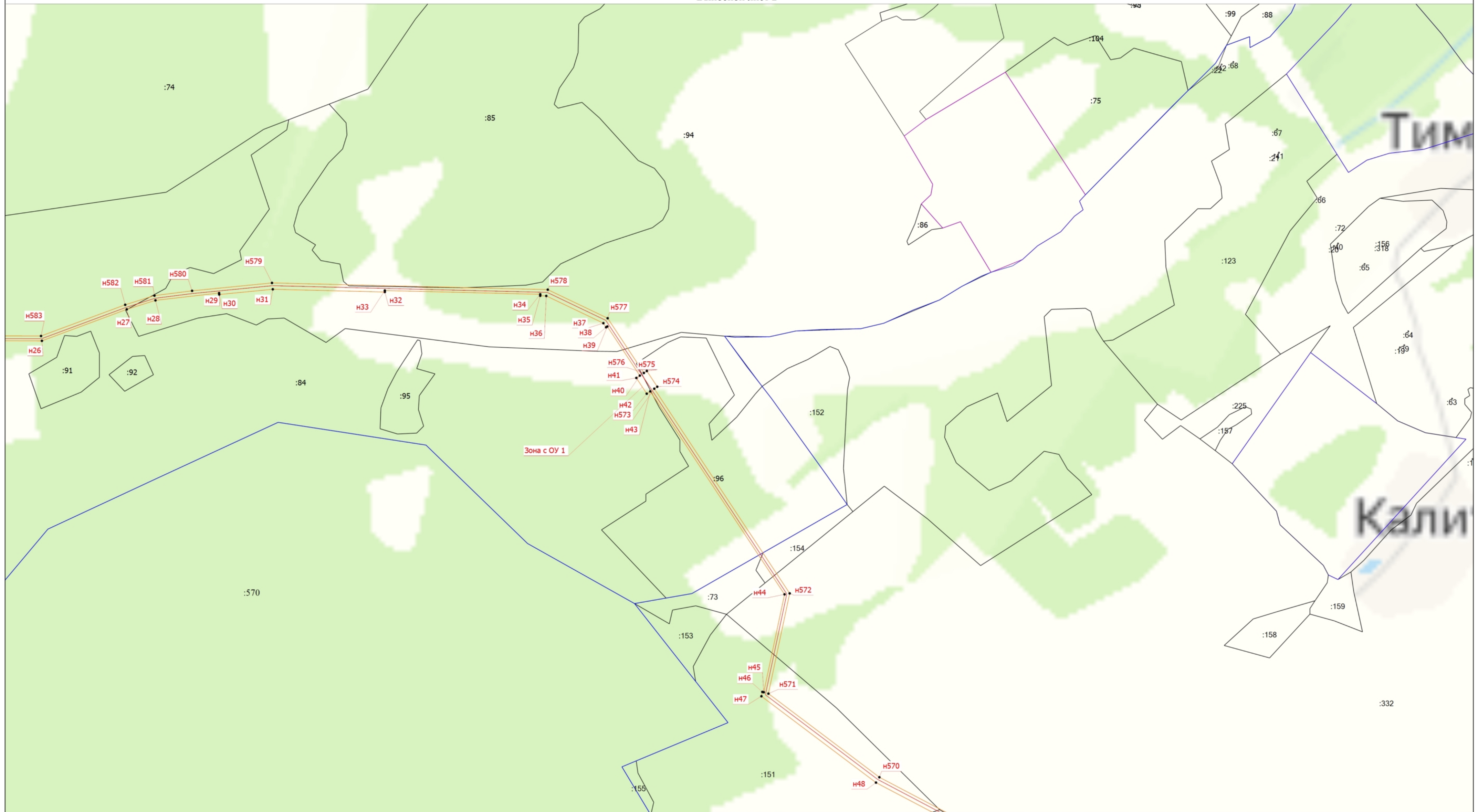
Дата " \_\_\_\_ " \_\_\_\_\_ г.

Место для оттиска печати (при наличии) лица, составившего описание местоположения границ объекта

Раздел 4

Схема расположения границ публичного сервитута

Выносной лист 2



Масштаб 1:6200

Условные обозначения

- Проектное местоположение инженерного сооружения
- - Характерная точка границы земельного участка, сведения ЕГРН о которой соответствуют требованиям, установленным в соответствии с частью 13 статьи 22 Федерального закона от 13 июля 2015 г. N 218-ФЗ "О государственной регистрации недвижимости"
- - Характерная точка контура здания, сооружения, объекта незавершенного строительства

Подпись \_\_\_\_\_

Дата "\_\_\_" \_\_\_\_\_ г.

Место для оттиска печати (при наличии) лица, составившего описание местоположения границ объекта

Раздел 4

Схема расположения границ публичного сервитута

- - Характерная точка проектной границы публичного сервитута
- Зона с ОУ 1 - Зона с особыми условиями использования территории Зона с ОУ 1 — Публичный сервитут в целях размещения линейного объекта системы газоснабжения местного значения "Газопровод межпоселковый д. Жары – с. Станки – д. Сингерь – д. Борзынь Вязниковского района Владимирской области"
- n1 - Обозначение новой характерной точки
- :24 - Кадастровый номер земельного участка
- :317 - Кадастровый номер здания
- :560 - Кадастровый номер сооружения
- :349 - Кадастровый номер объекта незавершенного строительства
- :304 (1) - Обозначение контура земельного участка
- :1401 (1) - Обозначение контура здания
- :1540 (1) - Обозначение контура сооружения
- :1770 (1) - Обозначение контура объекта незавершенного строительства
- - Проектные границы публичного сервитута
- - Часть границы, сведения ЕГРН о которой позволяют однозначно определить ее положение на местности
- - Часть контура, образованного проекцией существующего в ЕГРН наземного конструктивного элемента здания, сооружения, объекта незавершенного строительства
- - Граница кадастрового квартала
- - Установленные границы административно-территориальных образований

Подпись \_\_\_\_\_

Дата " \_\_\_\_ " \_\_\_\_\_ г.

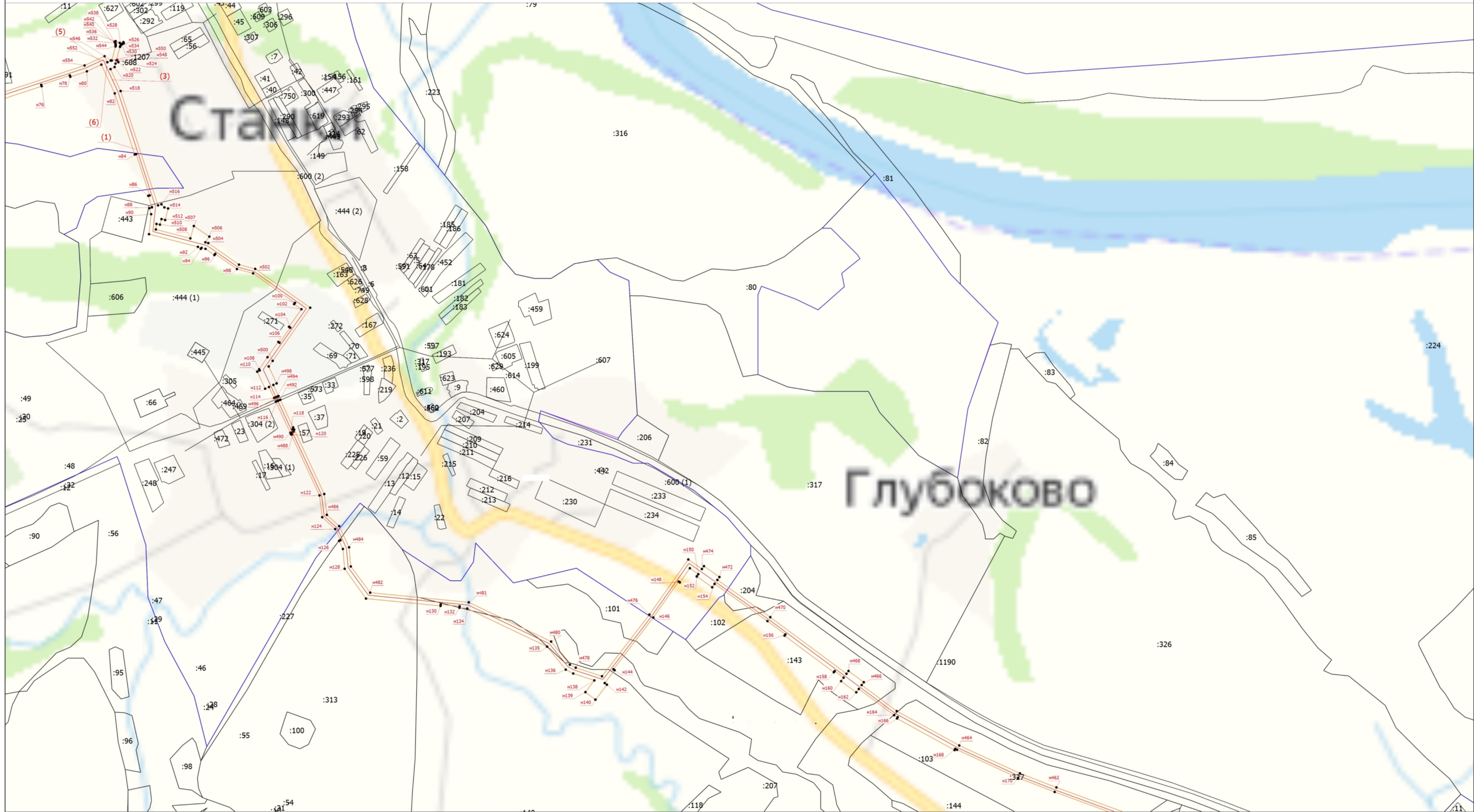
Место для оттиска печати (при наличии) лица, составившего описание местоположения границ объекта



Раздел 4

Схема расположения границ публичного сервитута

Выносной лист 3



Масштаб 1:6200

Условные обозначения

- Проектное местоположение инженерного сооружения
- - Характерная точка границы земельного участка, сведения ЕГРН о которой соответствуют требованиям, установленным в соответствии с частью 13 статьи 22 Федерального закона от 13 июля 2015 г. N 218-ФЗ "О государственной регистрации недвижимости"
- - Характерная точка контура здания, сооружения, объекта незавершенного строительства

Подпись \_\_\_\_\_

Дата "\_\_\_" \_\_\_\_\_ г.

Место для оттиска печати (при наличии) лица, составившего описание местоположения границ объекта



Раздел 4

Схема расположения границ публичного сервитута

- - Характерная точка проектной границы публичного сервитута
- Зона с ОУ 1 - Зона с особыми условиями использования территории Зона с ОУ 1 — Публичный сервитут в целях размещения линейного объекта системы газоснабжения местного значения "Газопровод межпоселковый д. Жары – с. Станки – д. Сингерь – д. Борзынь Вязниковского района Владимирской области"
- n1 - Обозначение новой характерной точки
- :24 - Кадастровый номер земельного участка
- :317 - Кадастровый номер здания
- :560 - Кадастровый номер сооружения
- :349 - Кадастровый номер объекта незавершенного строительства
- :304 (1) - Обозначение контура земельного участка
- :1401 (1) - Обозначение контура здания
- :1540 (1) - Обозначение контура сооружения
- :1770 (1) - Обозначение контура объекта незавершенного строительства
- - Проектные границы публичного сервитута
- - Часть границы, сведения ЕГРН о которой позволяют однозначно определить ее положение на местности
- - Часть контура, образованного проекцией существующего в ЕГРН наземного конструктивного элемента здания, сооружения, объекта незавершенного строительства
- - Граница кадастрового квартала
- - Установленные границы административно-территориальных образований

Подпись \_\_\_\_\_

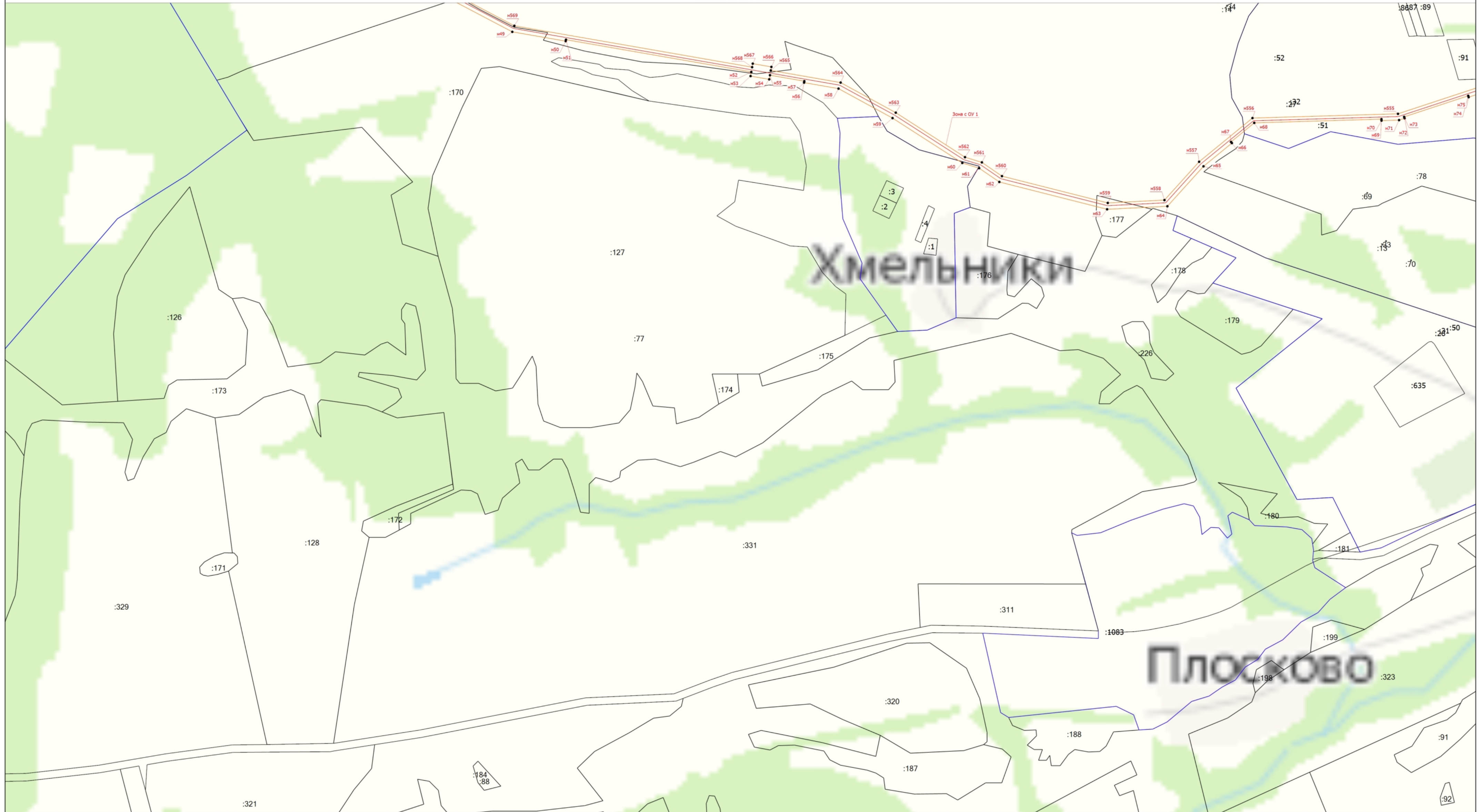
Дата " \_\_\_\_ " \_\_\_\_\_ г.

Место для оттиска печати (при наличии) лица, составившего описание местоположения границ объекта

Раздел 4

Схема расположения границ публичного сервитута

Выносной лист 4



Масштаб 1:6200

Условные обозначения

- Проектное местоположение инженерного сооружения
- - Характерная точка границы земельного участка, сведения ЕГРН о которой соответствуют требованиям, установленным в соответствии с частью 13 статьи 22 Федерального закона от 13 июля 2015 г. N 218-ФЗ "О государственной регистрации недвижимости"
- - Характерная точка контура здания, сооружения, объекта незавершенного строительства

Подпись \_\_\_\_\_

Дата " \_\_\_\_ " \_\_\_\_ г.

Место для оттиска печати (при наличии) лица, составившего описание местоположения границ объекта



Раздел 4

Схема расположения границ публичного сервитута

- - Характерная точка проектной границы публичного сервитута
- Зона с ОУ 1 - Зона с особыми условиями использования территории Зона с ОУ 1 — Публичный сервитут в целях размещения линейного объекта системы газоснабжения местного значения "Газопровод межпоселковый д. Жары – с. Станки – д. Сингерь – д. Борзынь Вязниковского района Владимирской области"
- n1 - Обозначение новой характерной точки
- :24 - Кадастровый номер земельного участка
- :317 - Кадастровый номер здания
- :560 - Кадастровый номер сооружения
- :349 - Кадастровый номер объекта незавершенного строительства
- :304 (1) - Обозначение контура земельного участка
- :1401 (1) - Обозначение контура здания
- :1540 (1) - Обозначение контура сооружения
- :1770 (1) - Обозначение контура объекта незавершенного строительства
- - Проектные границы публичного сервитута
- - Часть границы, сведения ЕГРН о которой позволяют однозначно определить ее положение на местности
- - Часть контура, образованного проекцией существующего в ЕГРН наземного конструктивного элемента здания, сооружения, объекта незавершенного строительства
- - Граница кадастрового квартала
- - Установленные границы административно-территориальных образований

Подпись \_\_\_\_\_

Дата " \_\_\_\_ " \_\_\_\_\_ г.

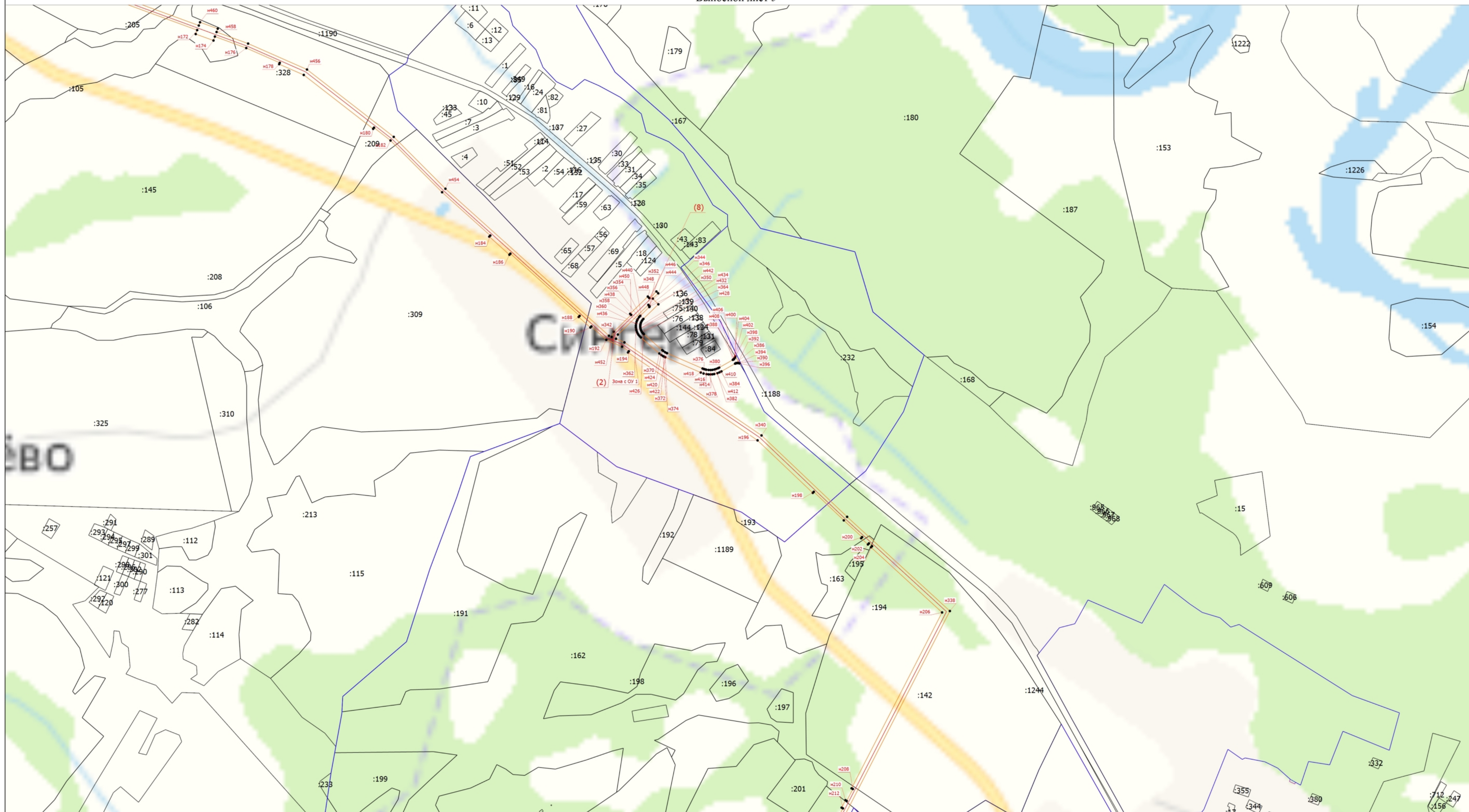
Место для оттиска печати (при наличии) лица, составившего описание местоположения границ объекта



Раздел 4

Схема расположения границ публичного сервитута

Выносной лист 5



Масштаб 1:6200

Условные обозначения

- Проектное местоположение инженерного сооружения
- - Характерная точка границы земельного участка, сведения ЕГРН о которой соответствуют требованиям, установленным в соответствии с частью 13 статьи 22 Федерального закона от 13 июля 2015 г. N 218-ФЗ "О государственной регистрации недвижимости"
- - Характерная точка контура здания, сооружения, объекта незавершенного строительства

Подпись \_\_\_\_\_

Дата " \_\_\_\_ " \_\_\_\_\_ г.

Место для оттиска печати (при наличии) лица, составившего описание местоположения границ объекта



Раздел 4

Схема расположения границ публичного сервитута

- - Характерная точка проектной границы публичного сервитута
- Зона с ОУ 1 - Зона с особыми условиями использования территории Зона с ОУ 1 — Публичный сервитут в целях размещения линейного объекта системы газоснабжения местного значения "Газопровод межпоселковый д. Жары – с. Станки – д. Сингерь – д. Борзынь Вязниковского района Владимирской области"
- n1 - Обозначение новой характерной точки
- :24 - Кадастровый номер земельного участка
- :317 - Кадастровый номер здания
- :560 - Кадастровый номер сооружения
- :349 - Кадастровый номер объекта незавершенного строительства
- :304 (1) - Обозначение контура земельного участка
- :1401 (1) - Обозначение контура здания
- :1540 (1) - Обозначение контура сооружения
- :1770 (1) - Обозначение контура объекта незавершенного строительства
- - Проектные границы публичного сервитута
- - Часть границы, сведения ЕГРН о которой позволяют однозначно определить ее положение на местности
- - Часть контура, образованного проекцией существующего в ЕГРН наземного конструктивного элемента здания, сооружения, объекта незавершенного строительства
- - Граница кадастрового квартала
- - Установленные границы административно-территориальных образований

Подпись \_\_\_\_\_

Дата " \_\_\_\_ " \_\_\_\_\_ г.

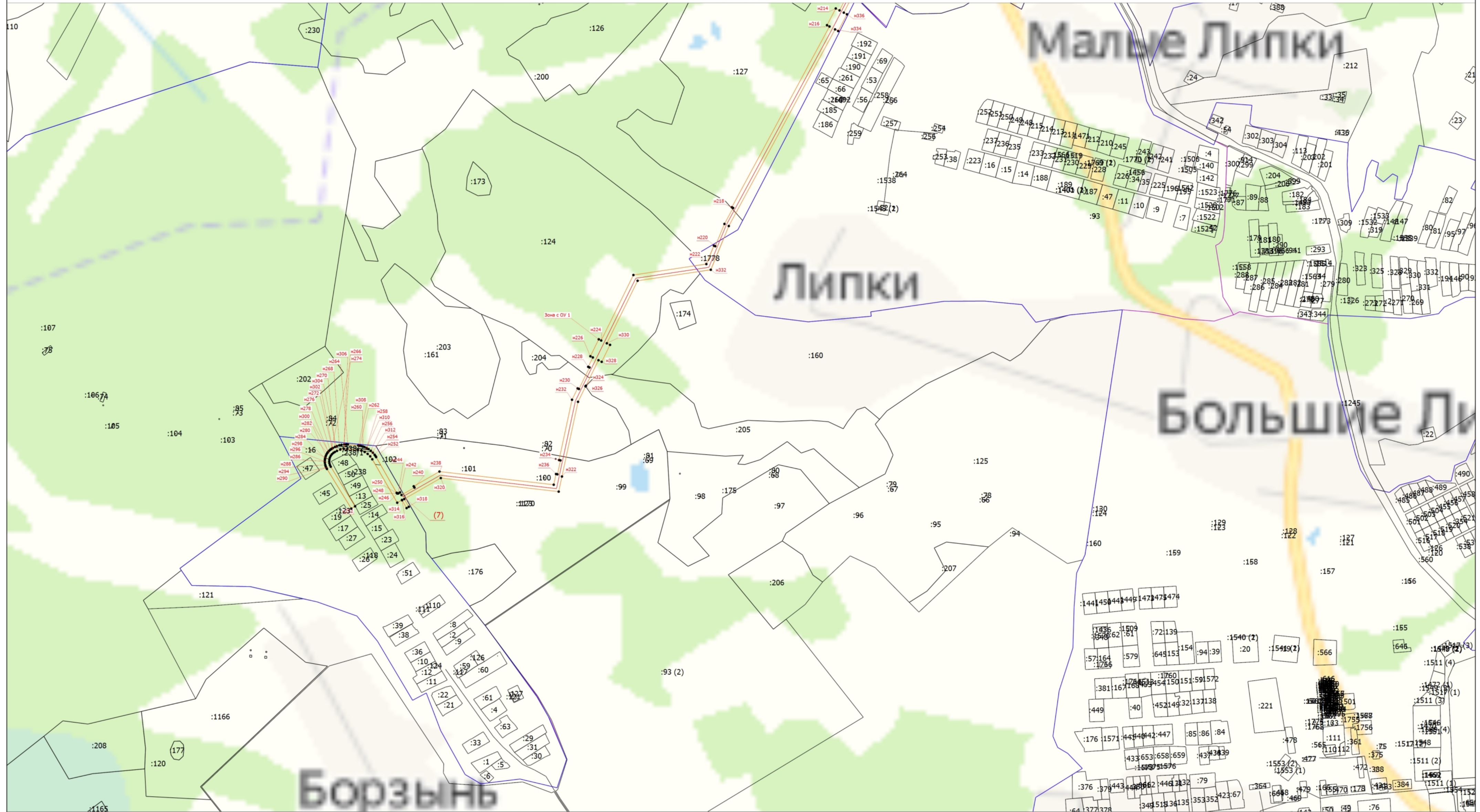
Место для оттиска печати (при наличии) лица, составившего описание местоположения границ объекта



Раздел 4

Схема расположения границ публичного сервитута

Выносной лист 6



Масштаб 1:6200

Условные обозначения

- Проектное местоположение инженерного сооружения
- - Характерная точка границы земельного участка, сведения ЕГРН о которой соответствуют требованиям, установленным в соответствии с частью 13 статьи 22 Федерального закона от 13 июля 2015 г. N 218-ФЗ "О государственной регистрации недвижимости"
- - Характерная точка контура здания, сооружения, объекта незавершенного строительства

Подпись \_\_\_\_\_

Дата " \_\_\_\_ " \_\_\_\_\_ г.

Место для оттиска печати (при наличии) лица, составившего описание местоположения границ объекта



Раздел 4

Схема расположения границ публичного сервитута

- - Характерная точка проектной границы публичного сервитута
- Зона с ОУ 1 - Зона с особыми условиями использования территории Зона с ОУ 1 — Публичный сервитут в целях размещения линейного объекта системы газоснабжения местного значения "Газопровод межпоселковый д. Жары – с. Станки – д. Сингерь – д. Борзынь Вязниковского района Владимирской области"
- n1 - Обозначение новой характерной точки
- :24 - Кадастровый номер земельного участка
- :317 - Кадастровый номер здания
- :560 - Кадастровый номер сооружения
- :349 - Кадастровый номер объекта незавершенного строительства
- :304 (1) - Обозначение контура земельного участка
- :1401 (1) - Обозначение контура здания
- :1540 (1) - Обозначение контура сооружения
- :1770 (1) - Обозначение контура объекта незавершенного строительства
- - Проектные границы публичного сервитута
- - Часть границы, сведения ЕГРН о которой позволяют однозначно определить ее положение на местности
- - Часть контура, образованного проекцией существующего в ЕГРН наземного конструктивного элемента здания, сооружения, объекта незавершенного строительства
- - Граница кадастрового квартала
- - Установленные границы административно-территориальных образований

Подпись \_\_\_\_\_

Дата " \_\_\_\_ " \_\_\_\_\_ г.

Место для оттиска печати (при наличии) лица, составившего описание местоположения границ объекта