

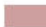


Проект благоустройства

“ГОРОД ГЕРОЕВ. По пути  
славы вязниковцев”.

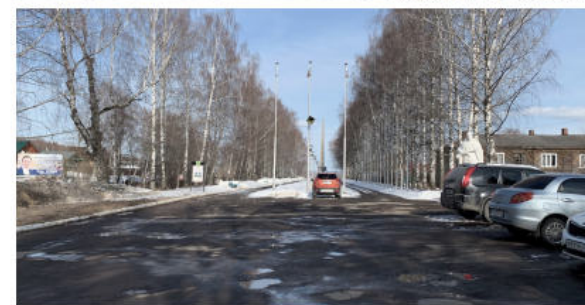
# СИТУАЦИОННЫЙ ПЛАН



 территория проектирования

 радиус пешеходной доступности

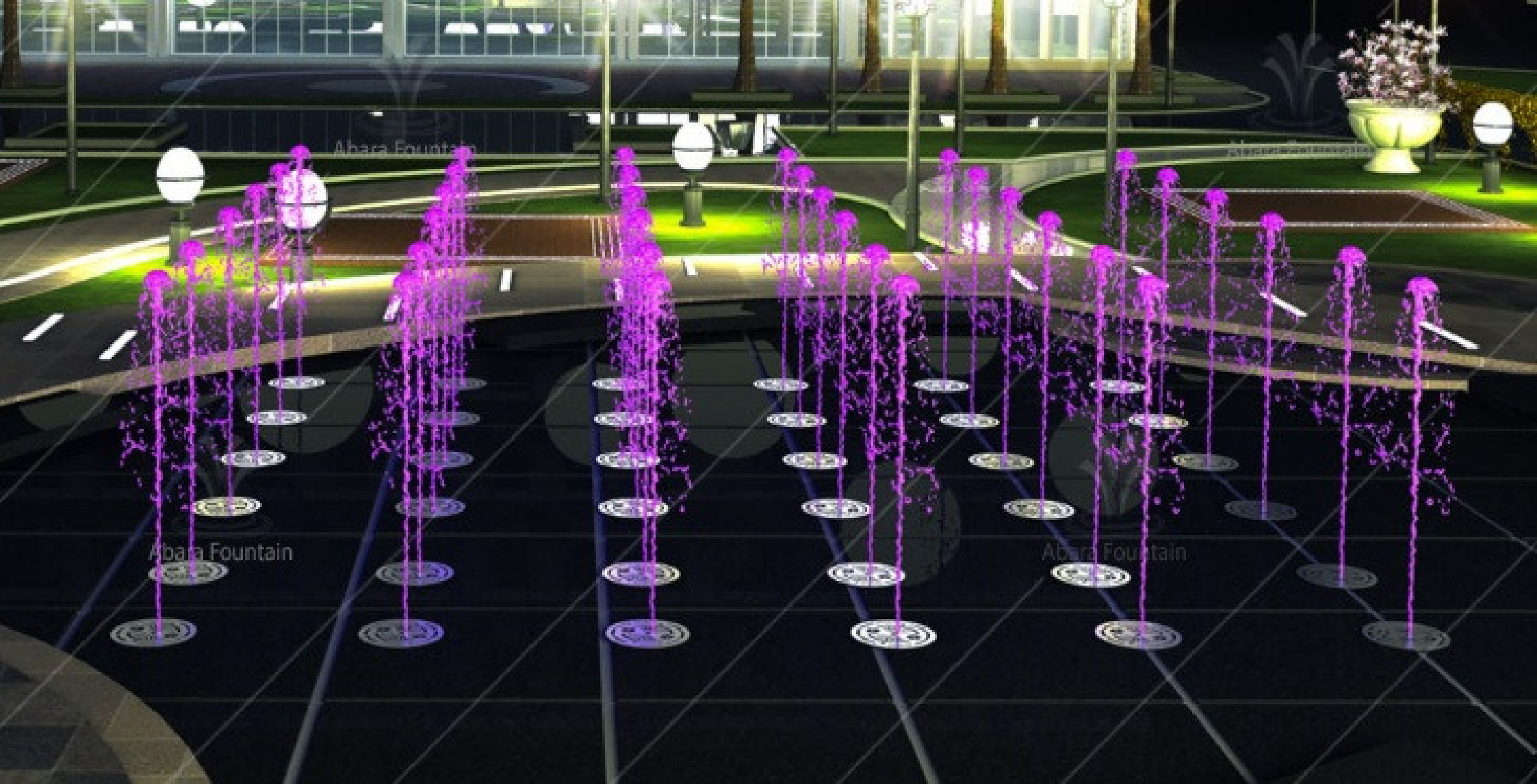
# ФОТОФИКСАЦИЯ УЧАСТКА С КОММЕНТАРИЯМИ О ПРОБЛЕМАХ И ПРЕИМУЩЕСТВАХ ФУНКЦИОНАЛЬНОЕ НАПОЛНЕНИЕ



# ФОТОФИКСАЦИЯ УЧАСТКА С КОММЕНТАРИЯМИ О ПРОБЛЕМАХ И ПРЕИМУЩЕСТВАХ ЭСТЕТИКА МЕСТА







Abara Fountain

Abara Fountain

Abara Fountain

Обособленное подразделение  
«Вязниковская горэлектросеть»  
Общество с ограниченной ответственностью  
«ЭнергоАктив»

601441, Владимирская область, г. Вязники, ул. Пролетарская, д. 1.

20.03.2023 № 150/0002  
на № \_\_\_\_\_ от \_\_\_\_\_

Первому заместителю главы  
администрации района  
А.В. Рыжикову

**О выдаче ТУ на  
подключение пешеходного фонтана**

**Уважаемый, Андрей Викторович !**

В ответ на Ваш запрос № 01-23/\_\_\_\_\_ от 20.03.2023 года сообщаю, что для подключения к электрическим сетям пешеходного фонтана по адресу: г. Вязники, ул. Б. Московская (380 В, 7,5 кВт) необходимо выполнить следующее:

1. Подключение произвести кабелем в земле от РУ-0,4 кВ ТП № 21 по ул. Б. Московская. Марку, сечение и способ прокладки кабеля определить проектированием.
2. В РУ-0,4 кВ ТП № 21 установить прибор учета электроэнергии.

Для выполнения вышеуказанных мероприятий необходимо подать заявку на технологическое присоединение путем обращения в АО «ОРЭС-Владимирская область» через интернет-сайт по ссылке: <http://client.voek33.ru//auth/registration.php>

Директор  В.В. Волков

## Спецификация фонтанного оборудования на 25 струй. Динамический фонтан.

№	Наименование
1	<b>Грунтовый модуль Dry Deck Trap.</b> Струя диаметром 14 мм. В составе: полимерный колодец с трубными соединениями для монтажа в грунт, накладной трап диаметром 280 мм из нержавеющей стали, электромагнитный клапан, крепёж, струйная насадка, диодный подводный RGB-светильник.
2	<b>Насос SJ 60-2-2 3.0kW (КНР) модификация для фонтана. Или соответствующий по характеристикам аналог.</b> Доводка и модификации: специальный охлаждающий кожух с защитным фильтром, изменения в конструкции обратного клапана, трубное разъёмное соединение.
3	<b>Шкаф программного управления светодинамического фонтана на 15 струй. Мощность 5 кВт/380 В.</b> Встроенный программируемый контроллер с картой памяти или синхронизация с главным шкафом управления музыкального фонтана. Индивидуальное скоростное управление каждой струей и насосом. Динамическое управление RGB- светильниками. Контроль уровня воды. Автоматический пуск/выключение фонтана по таймеру. Автоматическая водопроводная подпитка при низком уровне воды. Клапан подпитки и электроды уровня в комплекте. Всепогодное уличное исполнение.

### Технические условия для устройства 25-струйного сухого пешеходного фонтана

Максимальная электрическая мощность фонтана 5 кВт /380 Вольт. Номинальная потребляемая мощность 3 кВт

Технические помещения не требуются. Канализация не требуется, но приветствуется.

Требуется подключение к ХВП-водопроводу Ду 25 мм для наполнения водоёма до 2 куб.метров до 6 раз в сезон и последующей компенсации потерь воды на испарение до 1 куб.метра в сутки в жаркую ветреную погоду.

### Описание устройства фонтана

**Сухой пешеходный динамический фонтан на 25 струй.** Может быть встроен в тротуарную площадку размером от 8x8 метров. 25 вертикальных струй с изменяемой высотой до 3 метров и индивидуальным программным управлением. Струйная система обычно размещается с интервалами 1 метр. По желанию заказчика можно задать любое расположение струй на площадке с интервалами до 2 метров. Каждая струя имеет индивидуальное высокоскоростное программное управление и подсвечена подводным многоцветным RGB-светильником. Струи дополнительно плавно управляются по высоте. Высоту струй для безопасности фонтанного шоу можно ограничивать программным способом. Поверхность фонтанной площадки имеет любое классическое тротуарное покрытие с возможностью проведения механизированной уборки территории тяжёлой уборочной техникой (автомобили и тракторы). Струи бьют из компактных антивандальных лючков 200x200 мм. Лючки из нержавеющей стали имеют гладкую поверхность и малые размеры отверстий для струи и луча подсветки для обеспечения безопасности людей и вандалоустойчивости фонтана.

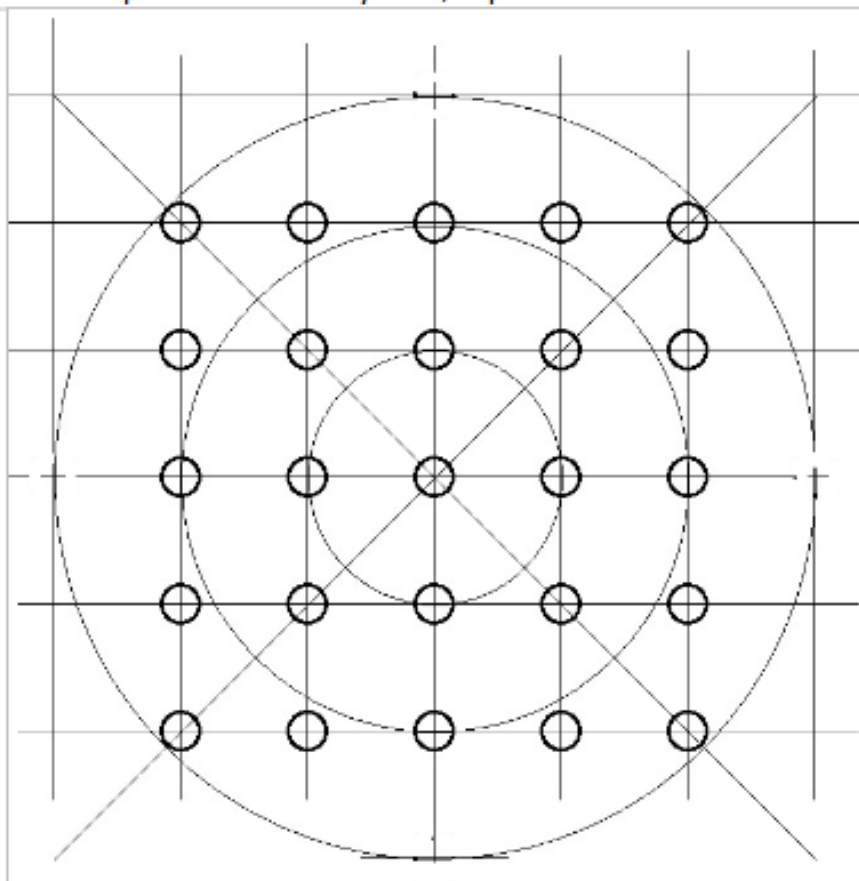
**Подземные и наземные помещения не требуются.** Фонтанные насосы размещаются в колодце на расстоянии нескольких метров от фонтанной площадки. Применяются самые надёжные в мире глубинные насосы, приспособленные для работы при высокой жесткости воды, большом содержании песка, и не требующие обслуживания до 10 лет. Насосы специально модифицированы для применения в фонтане, улучшено охлаждения двигателя, добавлен защитный фильтр от мелкого мусора и защита от сухого хода.

**Обслуживание фонтана** представляет из себя периодическую уборку тротуарного покрытия фонтанной площадки по мере ее загрязнения. Можно проводить механизированным способом. При



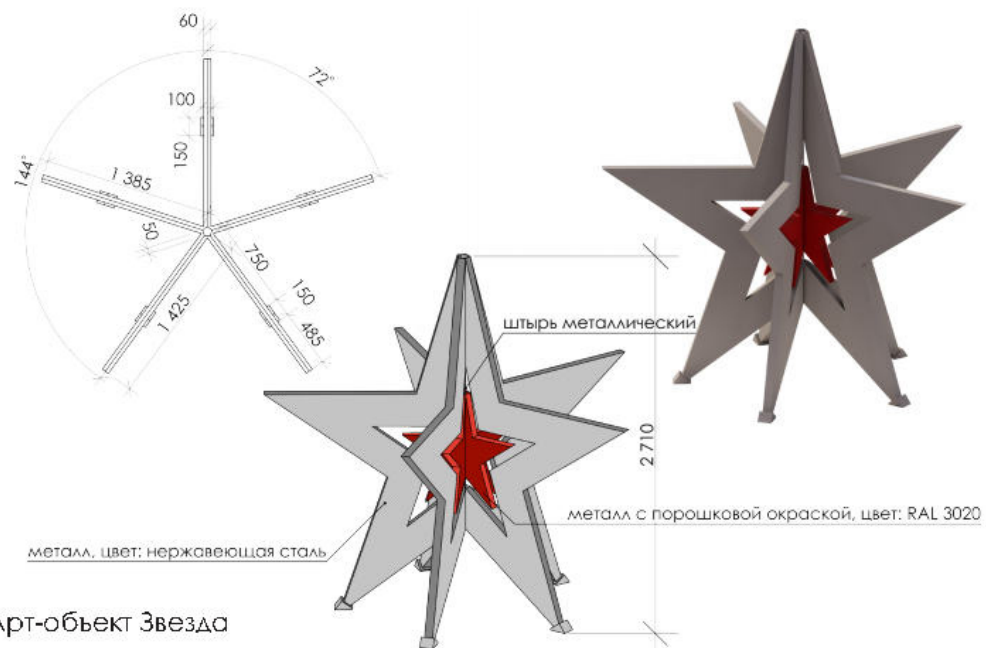
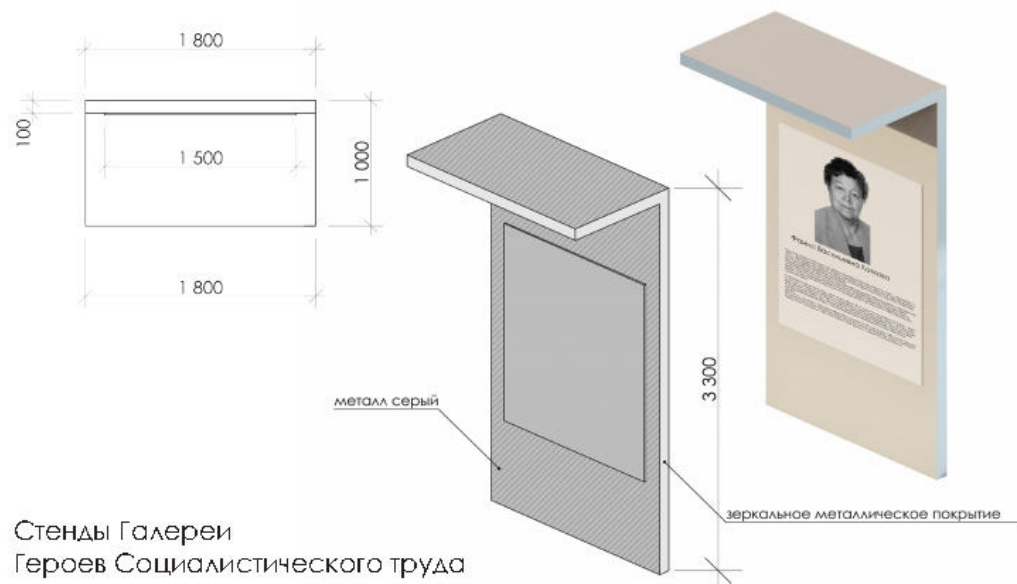
наличии водопровода и ливневого водоотвода, системы фильтрации и водоподготовки не имеют практического смысла и экономически не эффективны. Достаточно постоянной подпитки фонтана из водопровода от 0.5 до 1.0 кубического метра в сутки. При отсутствии постоянного водоотвода, достаточно заменять воду фонтана каждые 1..2 недели, в зависимости от погоды. Емкость фонтана около 2 куб.метров. Чтобы полностью заменить воду фонтана потребуется не более 1 часа. Фонтан оснащён дренажным насосом для удаления загрязнённой воды в полуавтоматическом режиме. Вскрывать фонтан для замены воды не требуется. При пуске фонтана после зимней консервации, требуется вскрыть несколько лючков для визуального контроля состояния ёмкостей фонтана. При наличии большого количества загрязнений, требуется механическая мойка фонтана с помощью мобильной мойки высокого давления с открытием фонтанных лючков.

**Цветомузыкальный фонтан. Дополнительная платная опция для фонтанов от 25 струй.** Шкаф управления фонтана оснащается встроенным ПК, который содержит предварительно записанную программу музыкального управления с воспроизведением выбранных музыкальных композиций. Система уличной акустики размещается на имеющихся опорах освещения. Программа управления запускается и выключается автоматически по предустановленным таймерам. Присутствие оператора не требуется. Фонтан может работать и без музыки, в режиме постоянной смены водных картин.



**Расстояние между струями 1м, от крайних струй до конца фонтанной площадки должно быть 2 метра с разуклоном в сторону фонтана.**

# МАЛЫЕ АРХИТЕКТУРНЫЕ ФОРМЫ ИНДИВИДУАЛЬНОГО ИЗГОТОВЛЕНИЯ



# ВИЗУАЛИЗАЦИЯ. АЛЛЕЯ БОЕВОЙ СЛАВЫ



# ВИЗУАЛИЗАЦИЯ. АЛЛЕЯ БОЕВОЙ СЛАВЫ



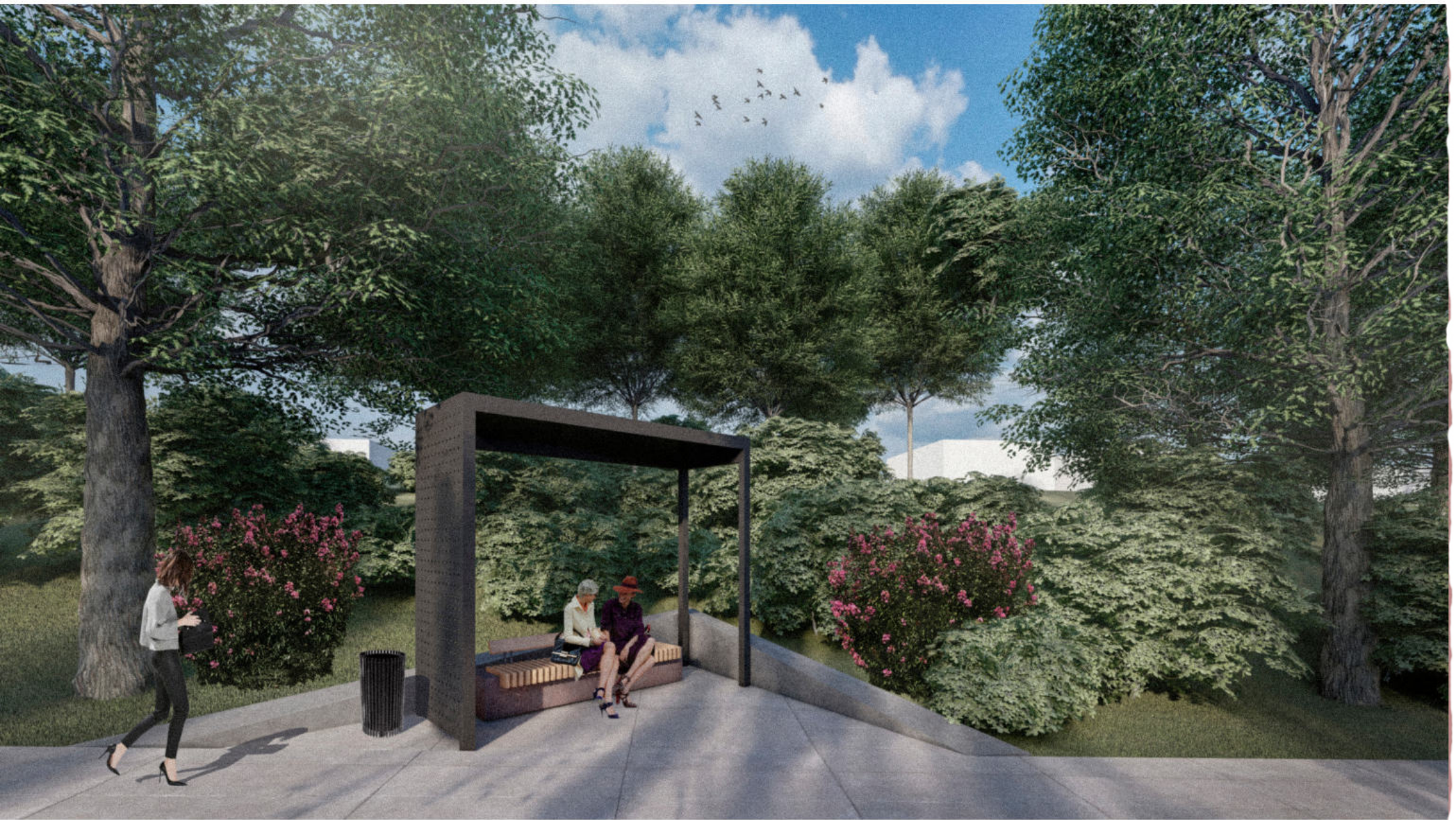
## ВИЗУАЛИЗАЦИЯ. ТЕРРИТОРИЯ У АДМИНИСТРАЦИИ



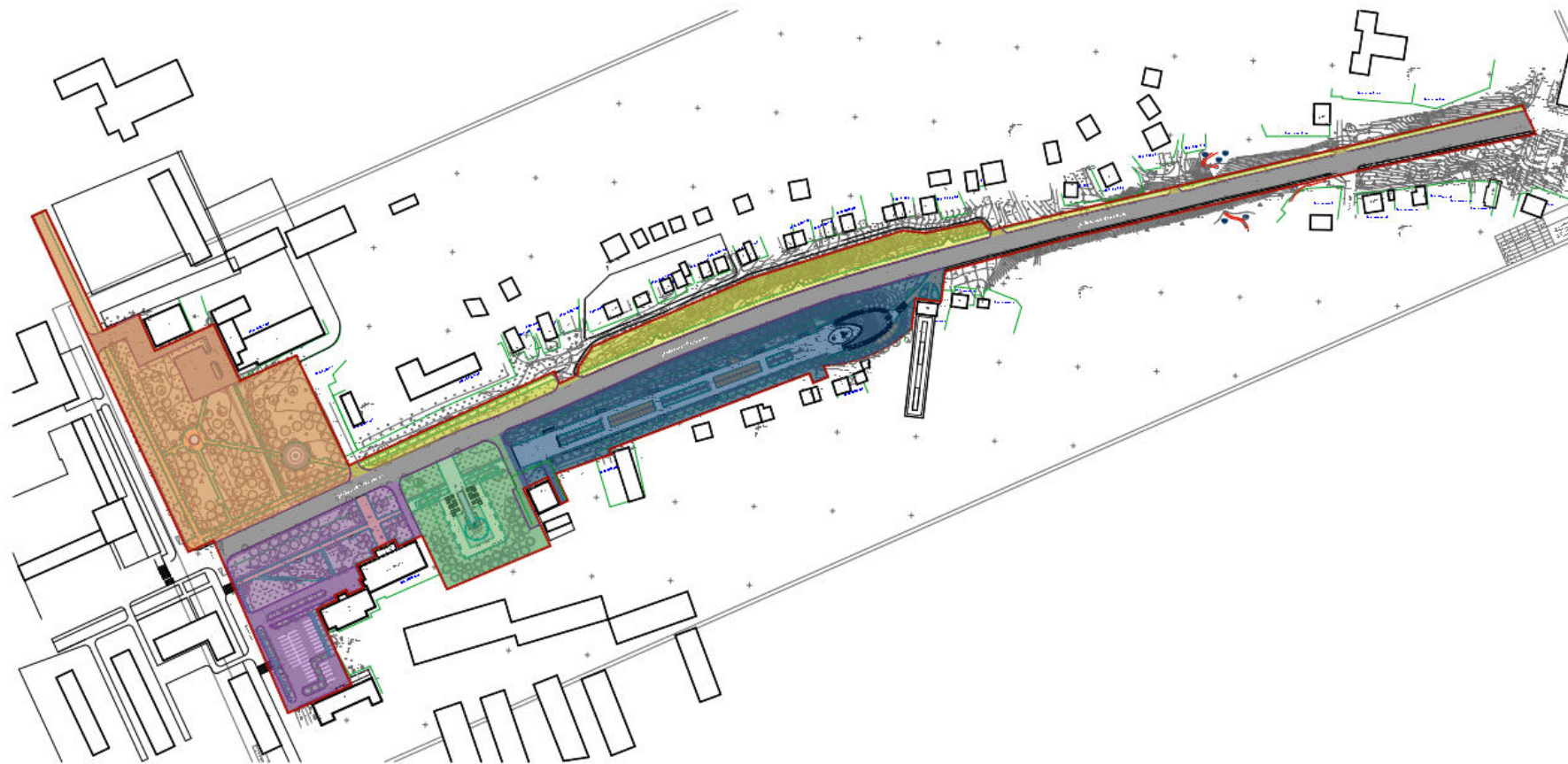
# ВИЗУАЛИЗАЦИЯ. ТЕРРИТОРИЯ У АДМИНИСТРАЦИИ



# ВИЗУАЛИЗАЦИЯ. ЗОНА ОТДЫХА ВДОЛЬ УЛ.Б.МОСКОВСКОЙ



# Компоновочная схема земельного участка



## Условные обозначения

--- - Граница проектирования

■ - Этап-1

■ - Этап-2

■ - Этап-3

■ - Этап-4

■ - Этап-5

						348-23-СМ			
						Владимирская обл., Вязниковский р-н, г. Вязники, ул.Б.Московская			
Изм.	Коп.уч.	Лист	М. док.	Подпись	Дата	Город Героев по пути Славы вязниковцев	Стадия	Лист	Листов
Разраб.			Оскардина		24.03.23		П		
ГАП			Пронин		24.03.23				
						Компоновочная схема земельного участка	ООО "Владпроект"		
Н. Контр			Егоров		24.03.23				
ГИП			Кувшинев		24.03.23				



План благоустройства территории. М 1:1000



Условные обозначения

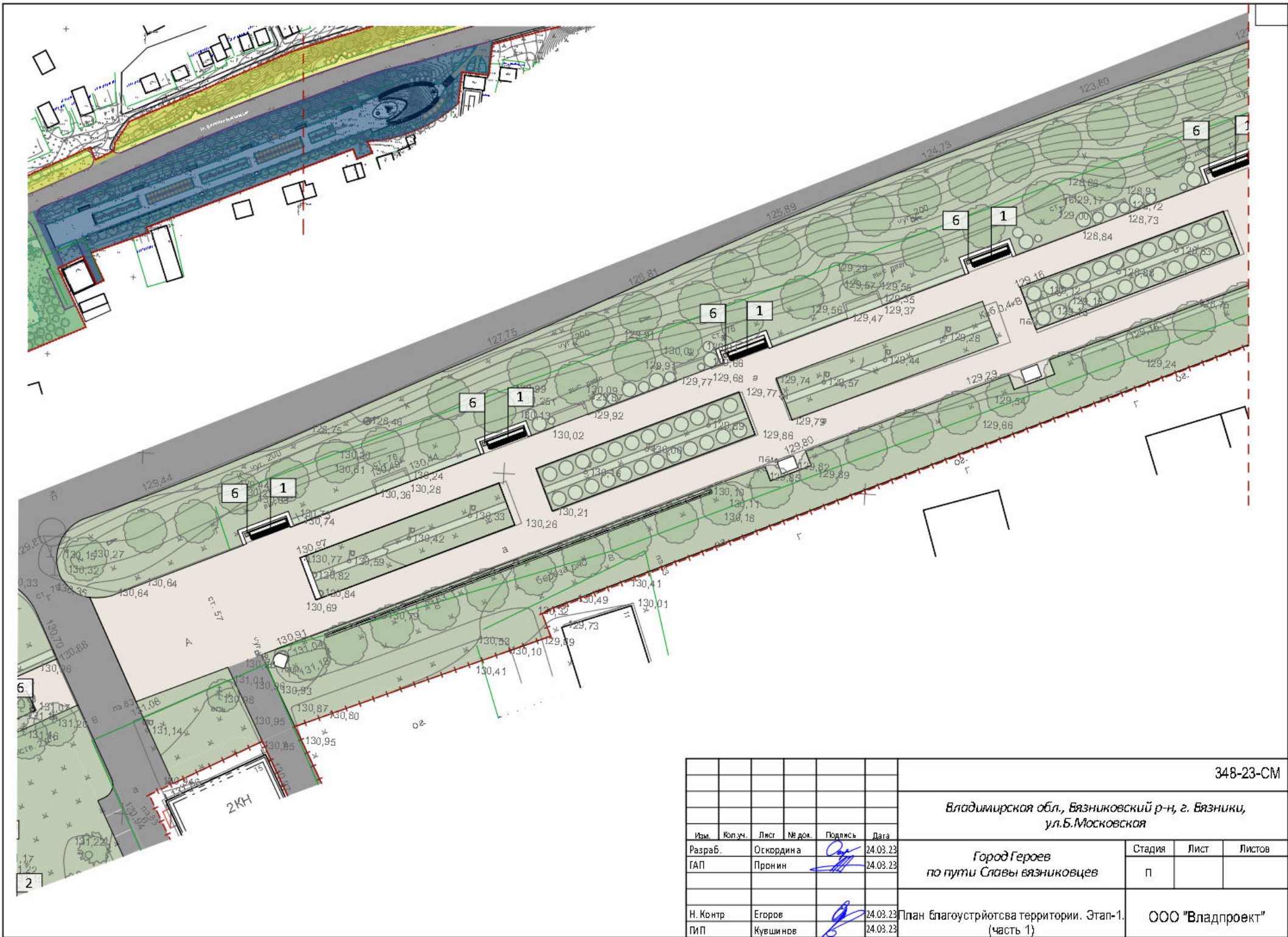
- Граница проектирования
- Асфальтовое покрытие
- Асфальтовое покрытие тротуаров
- Покрытие аллеи тротуарной плиткой
- Покрытие площадки тротуарной плиткой
- Покрытие тротуаров брусчаткой
- Покрытие площадки (сущ.)
- Покрытие площадки тротуарной плиткой
- Покрытие площадки фонтана из тротуарной плитки
- Покрытие площадок из каучуковой крошки
- Газон
- Парковка
- Малые архитектурные формы
- Деревья (сущ.)
- Кустарники (сущ.)
- Живая изгородь (сущ.)
- Деревья, кустарники, живая изгородь

Ведомость малых архитектурных форм и переносных изделий

Поз.	Обозначение	Наименование	Кол.	Примечание
1		Скамья Мегаролс 9302а	6	h p s. //topolis.pro.ru/ или аналоги
2		Скамья Мегаролс 9303а	8	h p s. //topolis.pro.ru/ или аналоги
3		Скамья Мегаролс 9299а	6	h p s. //topolis.pro.ru/ или аналоги
4		Скамья Мегаролс 9306	4	h p s. //topolis.pro.ru/ или аналоги
5		Скамья Мегаролс 9300а	10	h p s. //topolis.pro.ru/ или аналоги
6		Урна Айра УР 045	40	h p s. //fata.ru или аналоги
7		Цветник бетонный (инд.изг.)	6	h p s. //fata.ru или аналоги
8		Пергола/Навес Айра ПР 040-7 вдоль ул.Б.Московская	3	h p s. //fata.ru или аналоги
9		Арт-объект Звезда	1	h p s. //fata.ru или аналоги
10		Стенды-Галереи Славы и Героев Социалистического труда на Аллее Боевой славы (инд. изг.)	12	h p s. //fata.ru или аналоги
11		Городские нащелья Гнездо (инд.изг.)	1	h p s. //fata.ru или аналоги
12		Уличный светильник Ули-Навус СТРИТ-83-У	59	h p s. //art-hauss.ru или аналоги
13		Светильник светодиодный Ули-Навус BIG BLOCK 5	10	h p s. //art-hauss.ru или аналоги
14		Светодиодная лента ангид (подсветка МАФ и лестницы)	112,8 м.п.	h p s. //art-hauss.ru или аналоги
15		Накладной светильник встроенный Ули-Навус SW (подсветка стенов и композиции из звезд)	42	h p s. //art-hauss.ru или аналоги
16		Пешеходный фонтан Ксения	1	h p s. //fontaner.ru/

Примечание 1: Данный лист см. совместно с лист. "Схема планировочной организации земельного участка. М 1:1000".

						348-23-СМ		
						Владимирская обл., Вязниковский р-н, г. Вязники, ул.Б.Московская		
						Город Героев по пути Славы вязниковцев		
Имя	Колон.	Лист	Масш.	Порядк.	Дата	Страниц	Лист	Листов
Разраб.	Особолина				04.09.23	п		
ГМП	Пронин				04.09.23			
						План благоустройства территории. М 1:1000		
И. Контр.	Егорев				04.09.23	ООО "Владпроект"		
ГМП	Кущинская				04.09.23			



348-23-СМ

Владимирская обл., Вязниковский р-н, г. Вязники,  
ул.Б.Московская

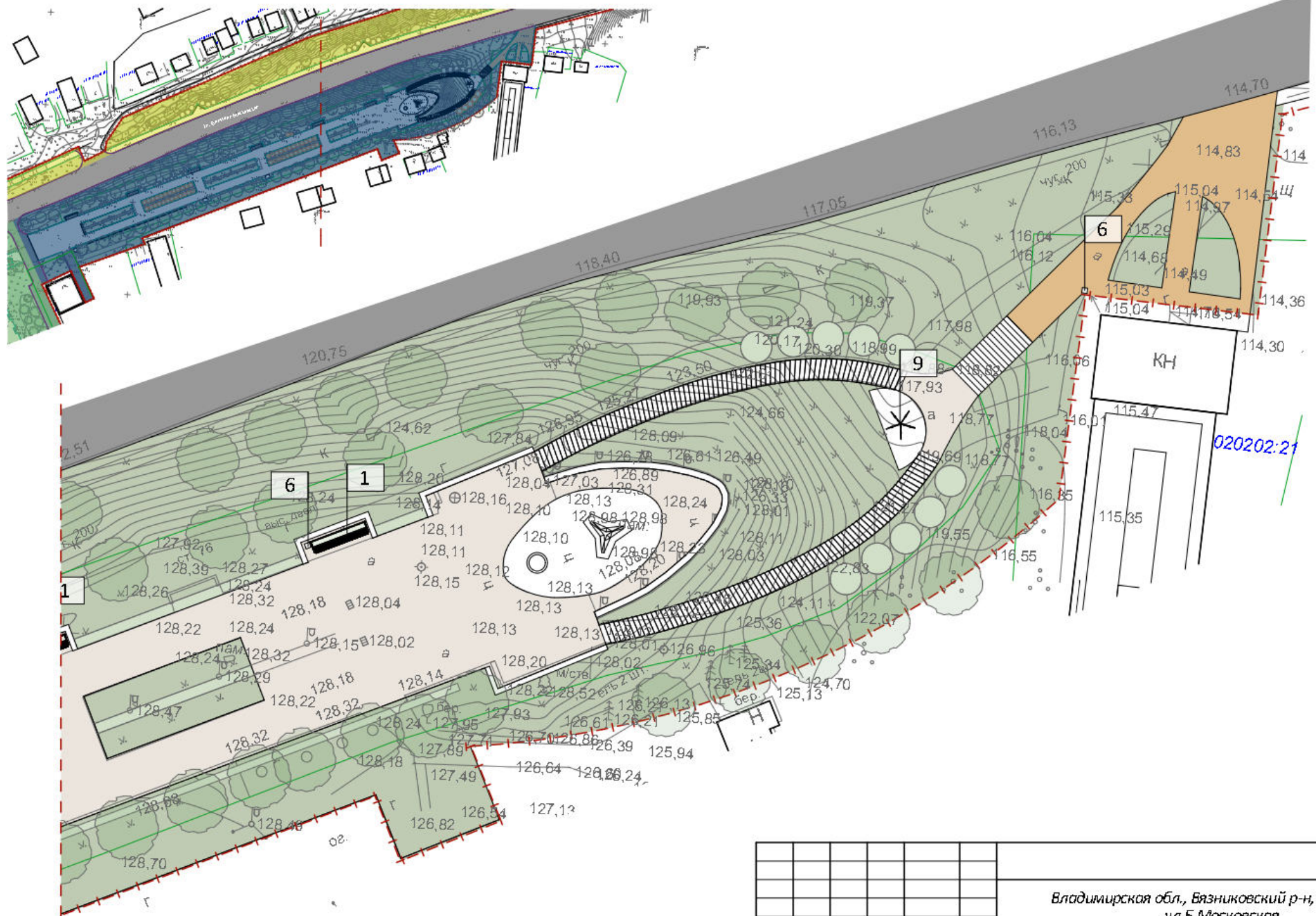
Город Героев  
по пути Славы вязниковцев

Стадия	Лист	Листов
П		

Изм.	Кол.ч.	Лист	Мед.к.	Подпись	Дата
Разраб.		Оскардина		<i>[Signature]</i>	24.03.23
ГАП		Пронин		<i>[Signature]</i>	24.03.23
Н. Контр		Егоров		<i>[Signature]</i>	24.03.23
ГИП		Кувшинев		<i>[Signature]</i>	24.03.23

План благоустройства территории. Этап-1.  
(часть 1)

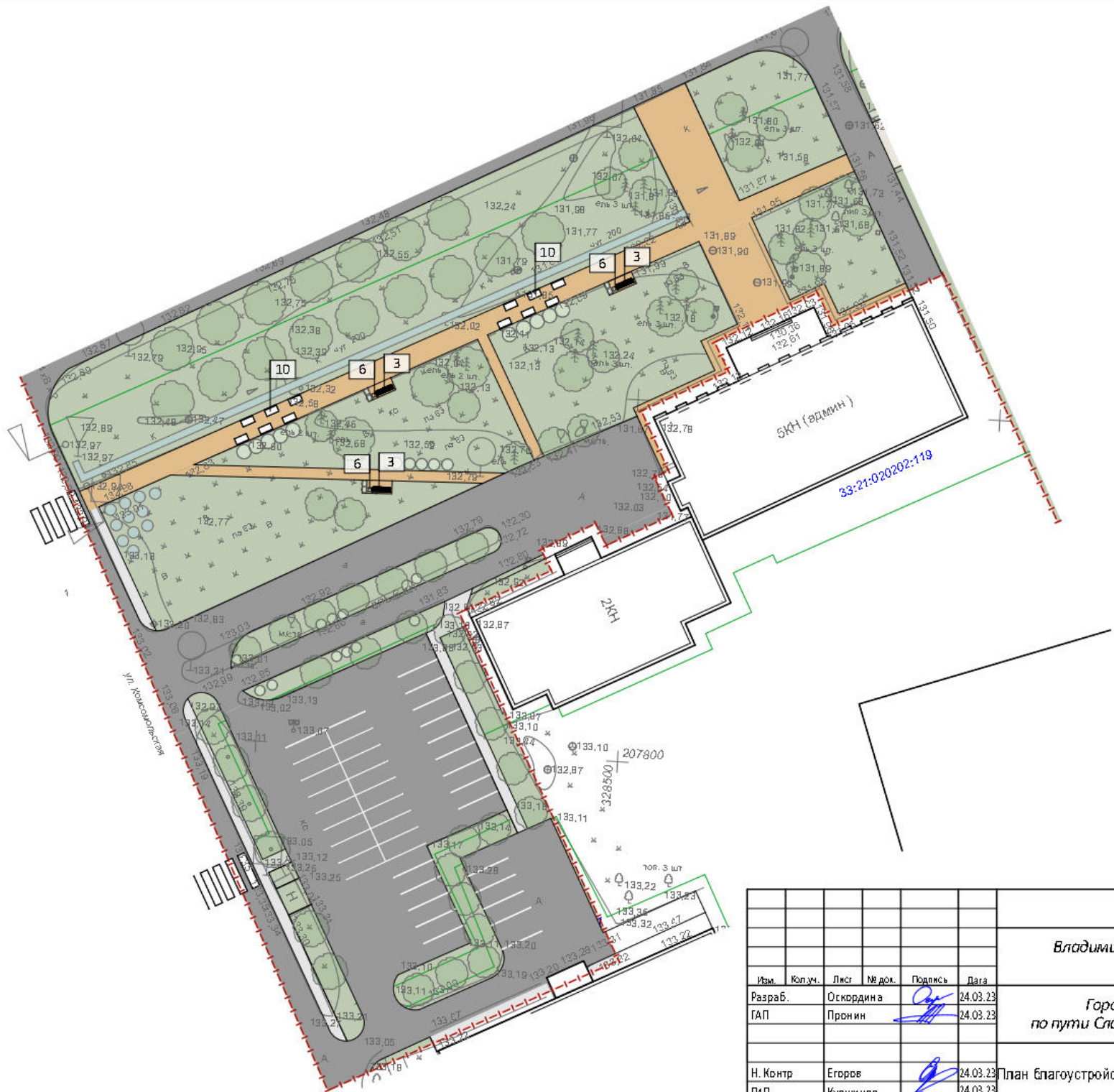
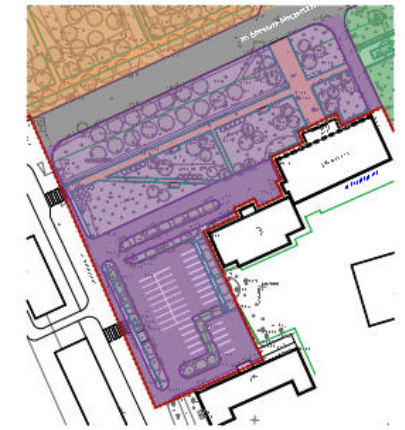
ООО "Владпроект"



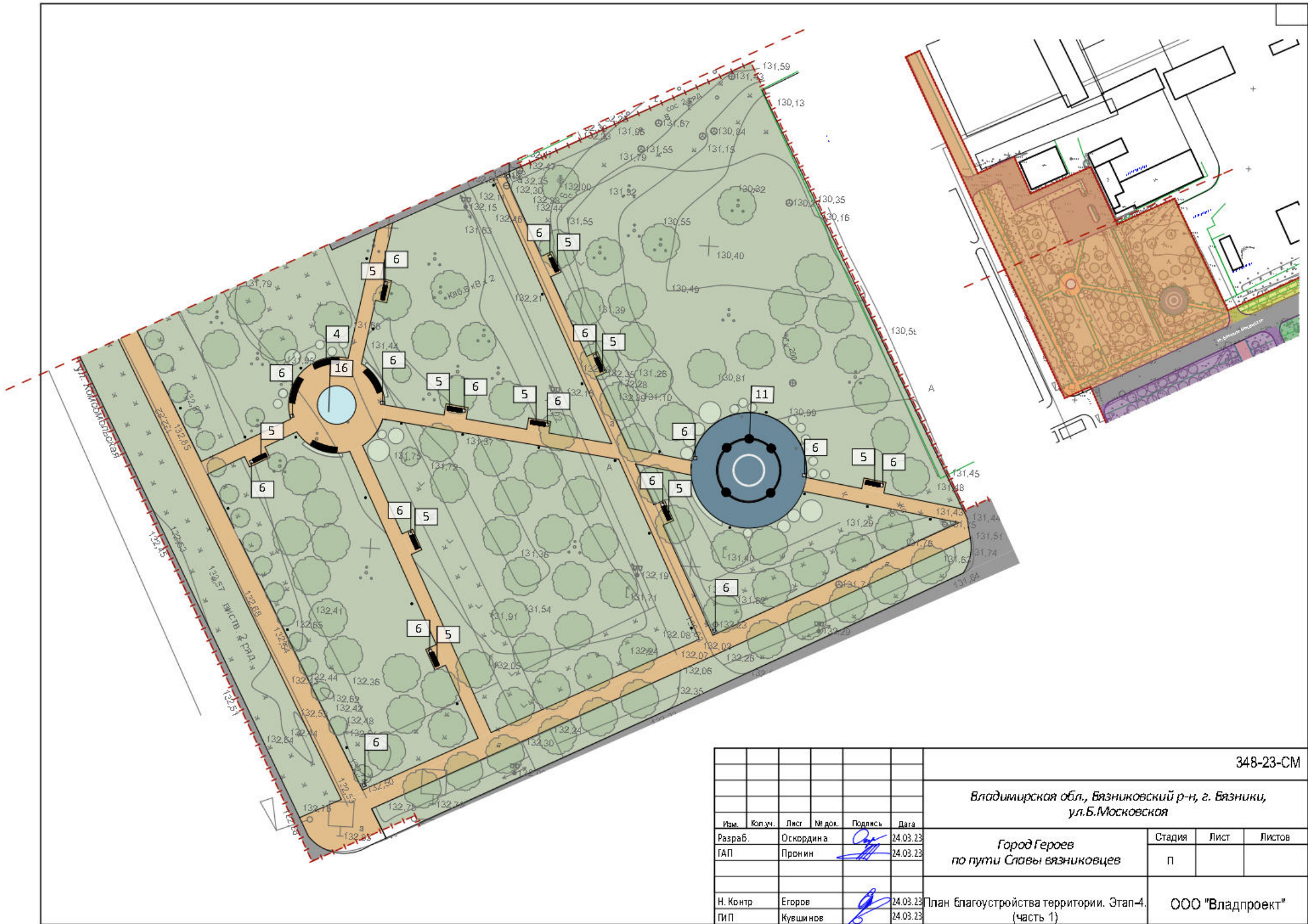
						348-23-СМ			
						Владимирская обл., Вязниковский р-н, г. Вязники, ул. Б.Московская			
Изм.	Кол.ч.	Лист	Мед.ок.	Подпись	Дата	Город Героев по пути Славы вязниковцев	Стадия	Лист	Листов
Разраб.		Оскардина		<i>[Signature]</i>	24.03.23		П		
ГАП		Пронин		<i>[Signature]</i>	24.03.23				
Н. Контр.		Егоров		<i>[Signature]</i>	24.03.23	План благоустройства территории. Этап-1. (часть 2)	ООО "Владпроект"		
ГИП		Кувшинев		<i>[Signature]</i>	24.03.23				



						348-23-СМ			
						Владимирская обл., Вязниковский р-н, г. Вязники, ул. Б.Московская			
Изм.	Копуч.	Лист	Медок.	Подпись	Дата	Город Героев по пути Славы вязниковцев	Стадия	Лист	Листов
Разраб.	Оскардина				24.03.23		П		
ГАП	Пронин				24.03.23				
						План благоустройства территории. Этап-2.	ООО "Владпроект"		
Н. Контр.	Егоров				24.03.23				
ПИП	Кувшинов				24.03.23				



						348-23-СМ			
						Владимирская обл., Вязниковский р-н, г. Вязники, ул.Б.Московская			
Изм.	Колуч.	Лисг.	Медок.	Подпись	Дата	Город Героев по пути Славы вязниковцев	Стадия	Лист	Листов
Разраб.		Оскардина		<i>[Signature]</i>	24.03.23		П		
ГАП		Пронин		<i>[Signature]</i>	24.03.23				
Н. Контр		Егоров		<i>[Signature]</i>	24.03.23	План благоустройства территории. Этап-3.	ООО "Владпроект"		
ГИП		Кувшинев		<i>[Signature]</i>	24.03.23				



348-23-СМ

Владимирская обл., Вязниковский р-н, г. Вязники,  
ул.Б.Московская

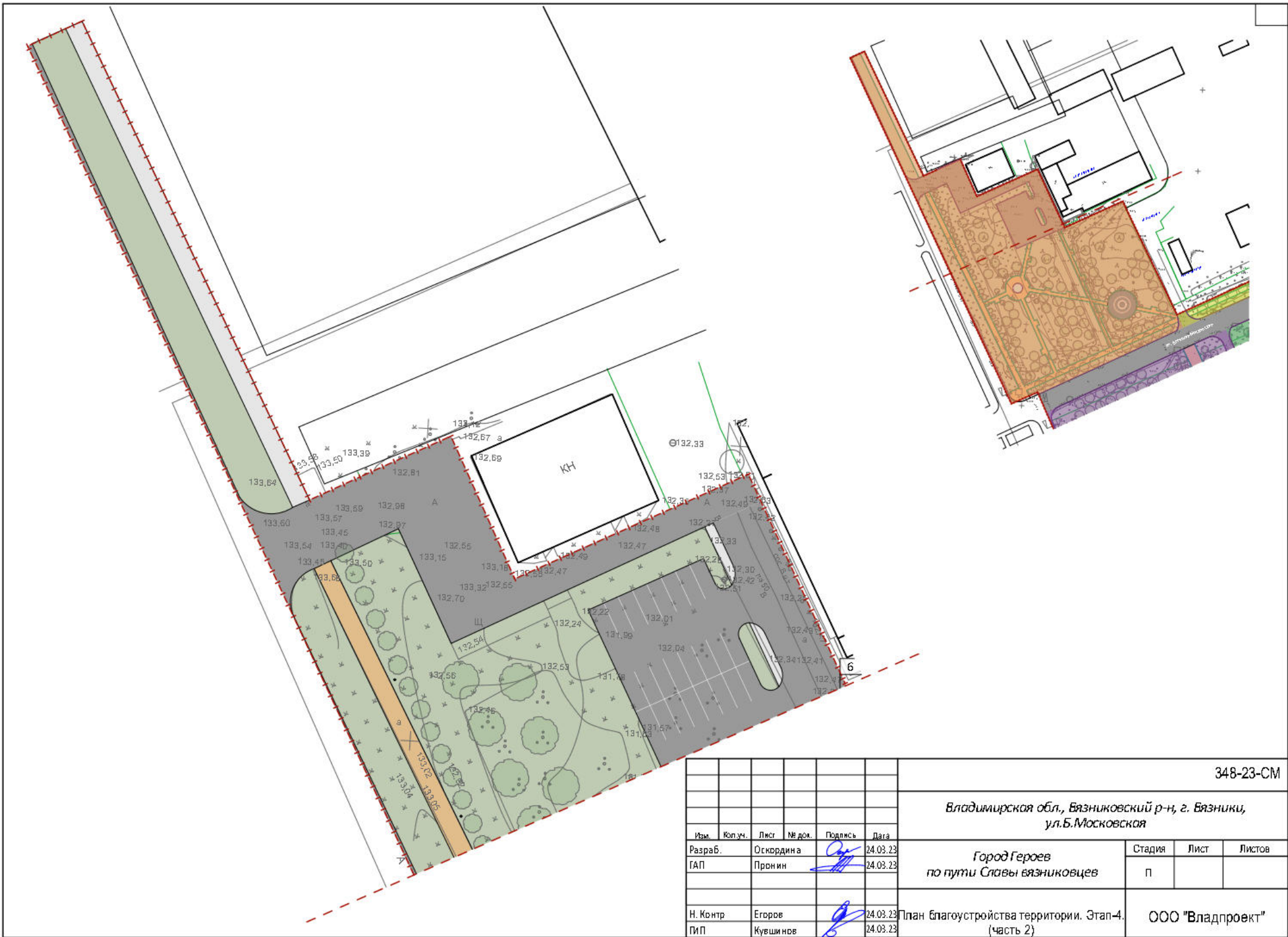
Город Героев  
по пути Славы вязниковцев

Стадия	Лист	Листов
П		

Изм.	Колуч.	Лисг	Медок.	Подпись	Дата
Разраб.		Оскордина			24.03.23
ГАП		Пронин			24.03.23
Н. Контр		Егоров			24.03.23
ГИП		Кувшинов			24.03.23

План благоустройства территории. Этап-4.  
(часть 1)

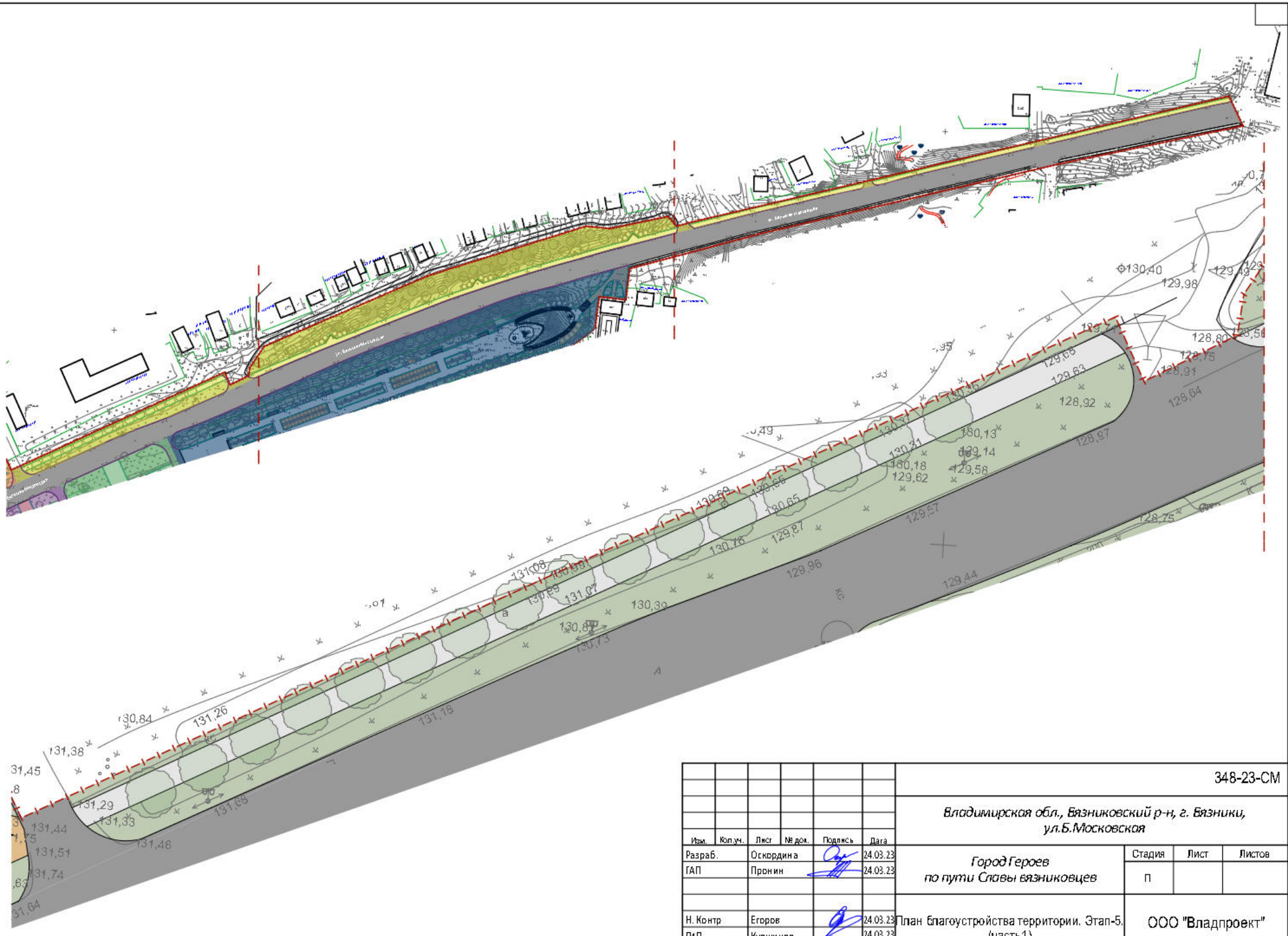
ООО "Владпроект"



348-23-СМ

Владимирская обл., Вязниковский р-н, г. Вязники,  
ул.Б.Московская

Изм.	Кол.ч.	Лист	Мед.ок.	Подпись	Дата	Город Героев по пути Славы вязниковцев	Стадия	Лист	Листов
Разраб.		Оскардина		<i>[Signature]</i>	24.03.23		П		
ГАП		Пронин		<i>[Signature]</i>	24.03.23				
Н. Контр.		Егоров		<i>[Signature]</i>	24.03.23	План благоустройства территории. Этап-4. (часть 2)	ООО "Владпроект"		
ГИП		Кувшинов		<i>[Signature]</i>	24.03.23				



348-23-СМ

Владимирская обл., Вязниковский р-н, г. Вязники,  
ул.Б.Московская

Город Героев  
по пути Славы вязниковцев

Стадия Лист Листов

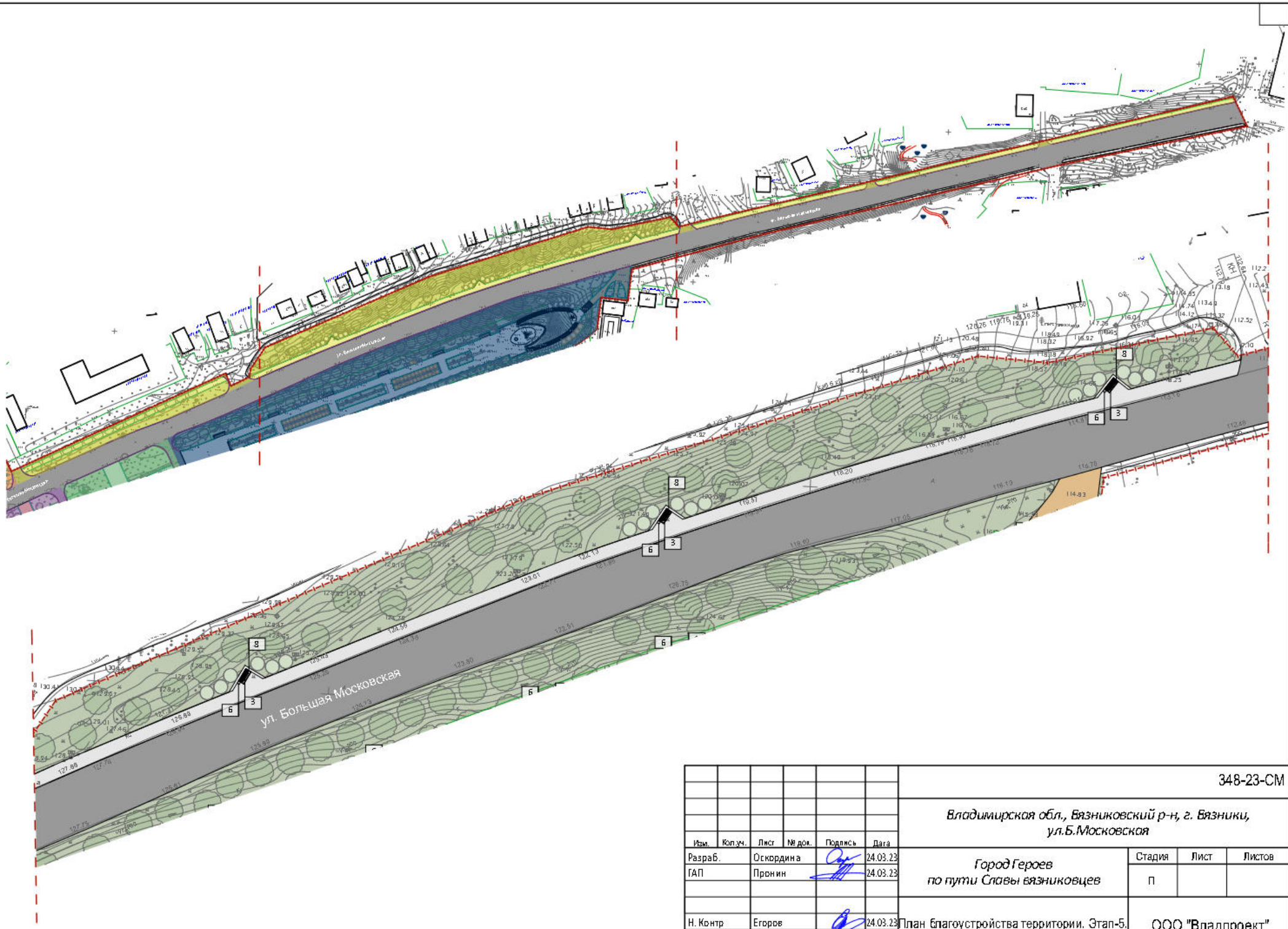
П

Изм.	Колуч.	Лист	Медок.	Подпись	Дата
Разраб.		Оскордина		<i>[Signature]</i>	24.03.23
ГАП		Пронин		<i>[Signature]</i>	24.03.23
Н. Контр		Егоров		<i>[Signature]</i>	24.03.23
ГИП		Кувшинев		<i>[Signature]</i>	24.03.23

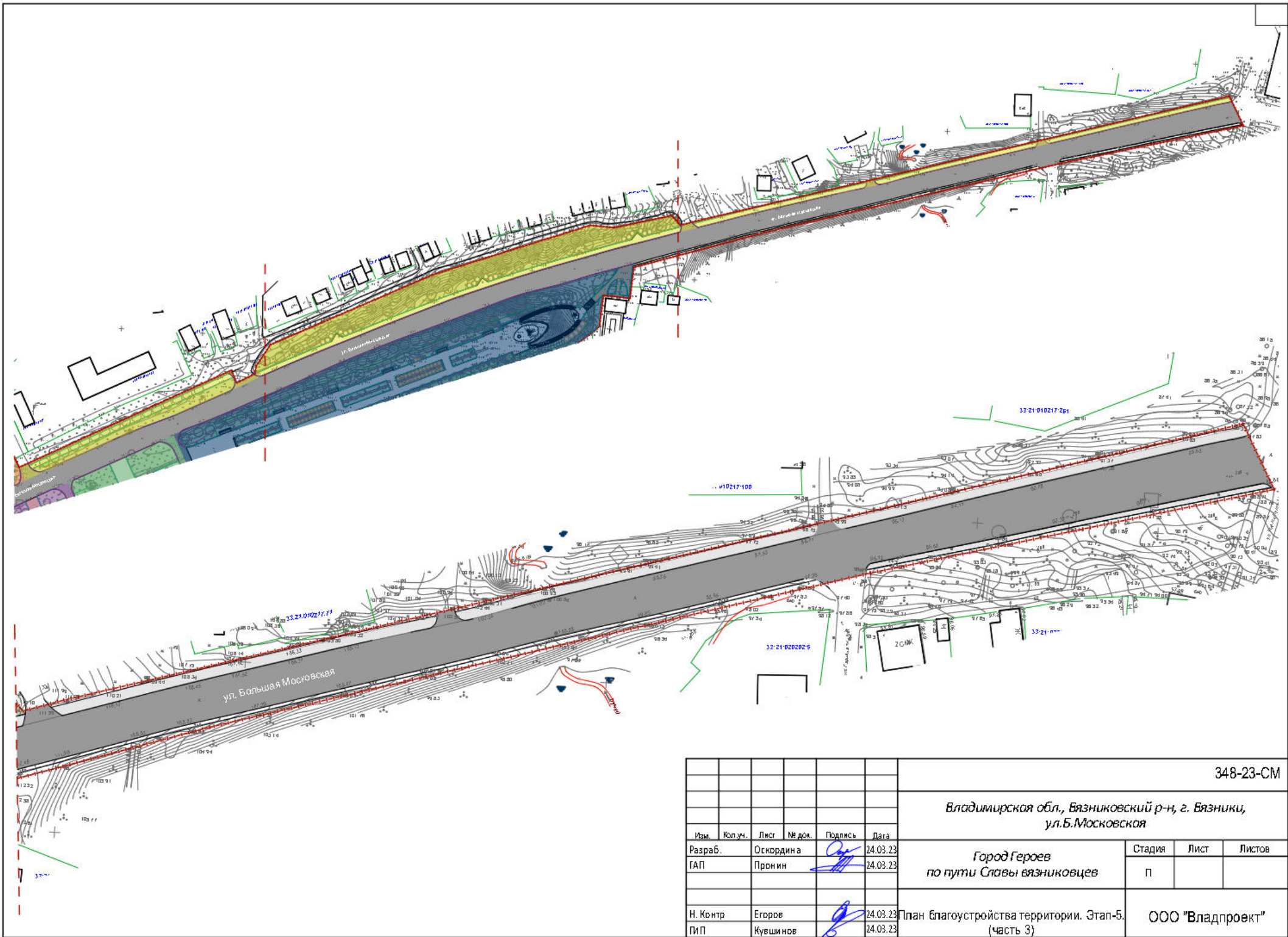
План благоустройства территории. Этап-Б.  
(часть1)

ООО "Владпроект"





						348-23-СМ			
						Владимирская обл., Вязниковский р-н, г. Вязники, ул. Б.Московская			
Изм.	Кол.уч.	Лист	Масш.	Подпись	Дата	Город Героев по пути Славы вязниковцев	Стадия	Лист	Листов
Разраб.		Оскардина		<i>[Signature]</i>	24.03.23		П		
ГАП		Пронин		<i>[Signature]</i>	24.03.23				
Н. Контр.		Егоров		<i>[Signature]</i>	24.03.23	План благоустройства территории. Этап-Б. (часть 2)	ООО "Владпроект"		
ГИП		Кувшинев		<i>[Signature]</i>	24.03.23				

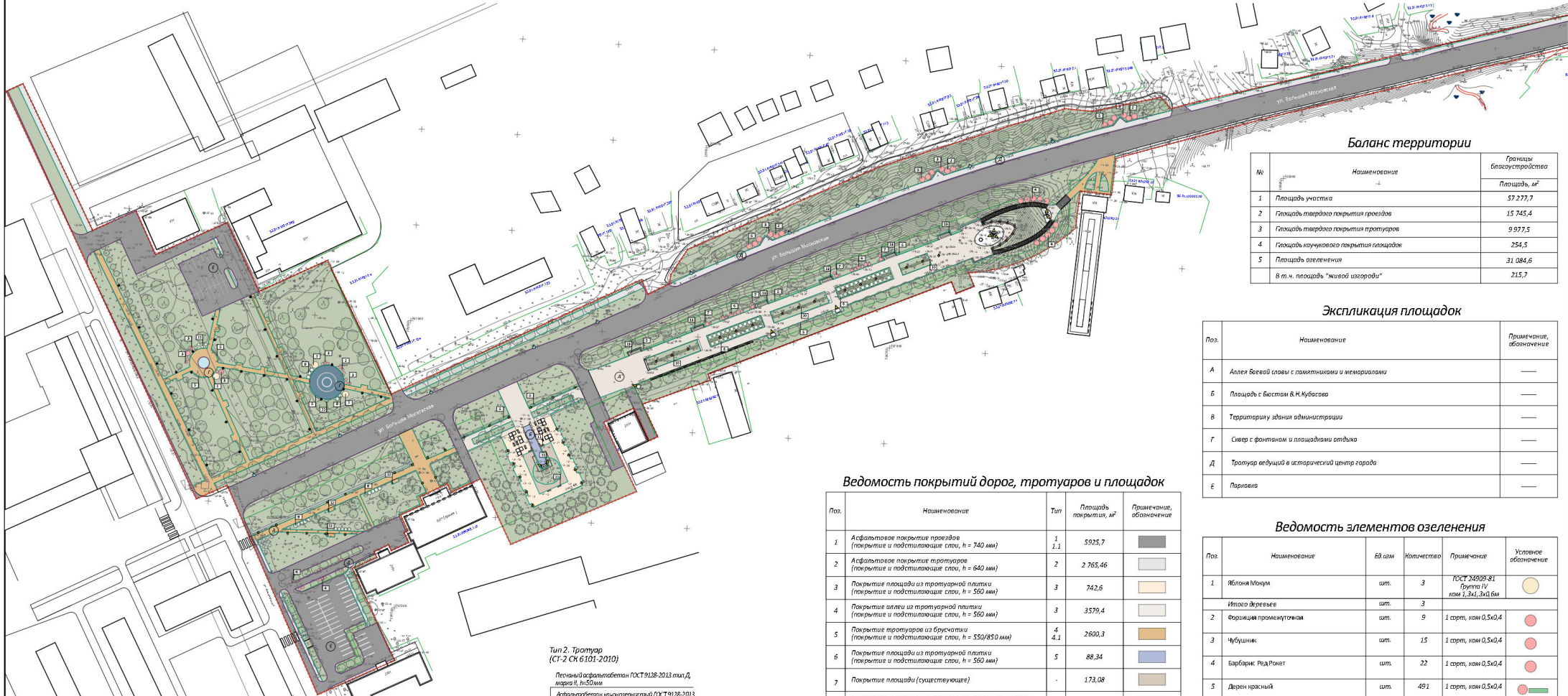


348-23-СМ

Владимирская обл., Вязниковский р-н, г. Вязники,  
ул. Б.Московская

Изм.	Кол.уч.	Лист	Инд. док.	Подпись	Дата	Город Героев по пути Славы вязниковцев	Стадия	Лист	Листов
Разраб.		Оскардина		<i>[Signature]</i>	24.03.23		План благоустройства территории. Этап-Б. (часть 3)	П	
ГАП		Пронин		<i>[Signature]</i>	24.03.23				
Н. Контр.		Егоров		<i>[Signature]</i>	24.03.23	ООО "Владпроект"			
ГИП		Кувшинов		<i>[Signature]</i>	24.03.23				

# Схема планировочной организации земельного участка. М 1:1000



## Баланс территории

№	Наименование	Границы благоустройства	
		Площадь, м²	
1	Площадь участка	57 277,7	
2	Площадь твердого покрытия проездов	15 745,4	
3	Площадь твердого покрытия тротуаров	9 977,5	
4	Площадь насаждений покрытия площадок	254,5	
5	Площадь озеленения	31 084,6	
в т.ч. площадь "живой изгороди"		215,7	

## Экспликация площадок

Лин.	Наименование	Примечание, обозначение
A	Аллея боевой славы с памятниками и мемориалами	—
Б	Площадь с Востан В.Н.Мубасаров	—
В	Территория здания администрации	—
Г	Сивер с фонтаном и площадками отдыха	—
Д	Тротуар ведущий в исторический центр города	—
Е	Парковка	—

## Ведомость покрытий дорог, тротуаров и площадок

Лин.	Наименование	Тип	Площадь, м²	Примечание, обозначение
1	Асфальтовое покрытие проездов (покрытие и подстилающие слои, h = 740 мм)	1.1	5925,7	
2	Асфальтовое покрытие тротуаров (покрытие и подстилающие слои, h = 640 мм)	2	2 765,46	
3	Покрытие площади из тротуарной плитки (покрытие и подстилающие слои, h = 590 мм)	3	742,6	
4	Покрытие аллеи из тротуарной плитки (покрытие и подстилающие слои, h = 590 мм)	3	3579,4	
5	Покрытие тротуаров из брусчатки (покрытие и подстилающие слои, h = 550/850 мм)	4.1	2600,3	
6	Покрытие площади из тротуарной плитки (покрытие и подстилающие слои, h = 590 мм)	5	88,34	
7	Покрытие площади (существующее)	-	173,08	
8	Покрытие площадки фонтана из тротуарной плитки (покрытие и подстилающие слои, h = 840 мм)	6	28,3	
9	Площадки с покрытием из каучуковой крошки (покрытие и подстилающие слои, h = 880 мм)	7	254,5	
10	Газон	8	29 478,3	
11	Барьер из бортового камня БР 100.20.8	-	4 224,1 п.м.	
12	Барьер из бортового камня БР 100.30.15	-	2 700,5 п.м.	

## Ведомость элементов озеленения

Лин.	Наименование	ед.изм.	Количество	Примечание	Условное обозначение
1	Яблоня Мочка	шт.	3	ГОСТ 24809-81 Группа IV ком 1,3х1,3х0,6м	
<b>Итого деревьев</b>					
2	Форзиция прерывчатая	шт.	9	1 сорт, ком 0,5х0,4	
3	Чубушник	шт.	15	1 сорт, ком 0,5х0,4	
4	Барбарис Ред Ринет	шт.	22	1 сорт, ком 0,5х0,4	
5	Дерен красный	шт.	491	1 сорт, ком 0,5х0,4	
6	Стирея серая Грейшайм	шт.	21	1 сорт, ком 0,5х0,4	
7	Айва Файр Данс	шт.	12	1 сорт, ком 0,5х0,4	
8	Можжевельник Блю карпет	шт.	48	1 сорт, ком 0,5х0,4	
9	Можжевельник казацкий	шт.	15	1 сорт, ком 0,5х0,4	
10	Горная сосна Мини Мопс	шт.	143	1 сорт, ком 0,5х0,4	
11	Туя Дельика	шт.	31	1 сорт, ком 0,5х0,4	
12	Ковилка волосовидный	шт.	6	1 сорт, ком 0,5х0,4	
13	Оска Морроу Вариегата	шт.	99	1 сорт, ком 0,5х0,4	
<b>Итого кустарников</b>					
	Газон: - естественная трава (70%); - люцерна луговая (20%); - райграс пастбищный (10%).	м²	29 478,3		

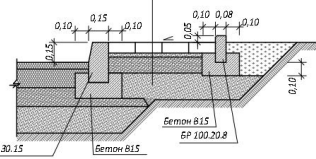
Примечание 1: Данный лист см. совместно с листом "План благоустройства территории. М 1:1000".

## Условные обозначения

- Граница проектирования
- Асфальтовое покрытие
- Асфальтовое покрытие тротуаров
- Покрытие аллеи тротуарной плиткой
- Покрытие площади тротуарной плитки
- Покрытие тротуаров брусчаткой
- Покрытие площади тротуарной плитки
- Покрытие площадки фонтана из тротуарной плитки
- Покрытие площадок из каучуковой крошки
- Газон
- Парковка
- Мелкие архитектурные формы
- Заменяемый бордюр из бортового камня БР 100.30.15
- Заменяемый бордюр из бортового камня БР 100.20.8
- Деревья (суц.)
- Живая изгородь (суц.)
- Деревья
- Живая изгородь
- Кустарники (ветвистые)
- Кустарники (лиственные)
- Кустарники (вечнозеленые)
- Фонарь (суц.)
- Фонарь фонтанный (суц.)
- Уличный светильник
- Светильник светодиодный (подсветка памятника)
- Светоотражающая лента
- Нынешний фактически используемый (подсветка памятника)

Тип 2. Тротуар (СТ-2 СН 6101-2010)

Песчаный асфальтобетон ГОСТ 9128-2013 тип Д, марка II, h=50мм  
 Асфальтобетон крупнозернистый ГОСТ 9128-2013 тип IIIв, h=140мм  
 Цебеночно-красный-песчаная смесь СС ГОСТ 25607-2009 h=150 мм  
 Песок с МР >2м/сут. ГОСТ 8736-2014 h=300 мм  
 Уплотненный грунт

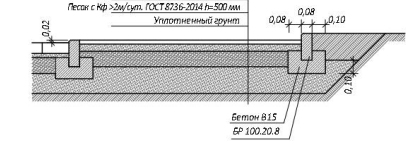


Тип 8. Газон.

Посев газонных трав  
 Плодородный грунт разрыхленный (суц. слой / подстилка h=200 мм)

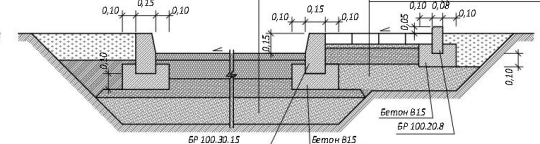
Тип 7. Площадка с покрытием из каучуковой крошки (А-1 СН 6101-2010)

Песчаный асфальтобетон ГОСТ 9128-2013 тип Д, марка II, h=40 мм  
 Крупнозернистый асфальтобетон ГОСТ 9128-2013 тип III, марка III, h=70 мм  
 Цебеночно-красный-песчаная смесь СС ГОСТ 25607-2009 h=250 мм  
 Песок с МР >2м/сут. ГОСТ 8736-2014 h=500 мм  
 Уплотненный грунт



Тип 1; Тип 1.1. Проезд (А-1 СН 6101-2010)

Асфальтобетон мелкозернистый ГОСТ 9128-2013 тип IIIв, h=50 мм  
 Асфальтобетон крупнозернистый ГОСТ 9128-2013 тип IIIв, h=140 мм  
 Асфальтобетон крупнозернистый ГОСТ 9128-2013 тип IIIв, h=100 мм  
 Цебеночно-красный-песчаная смесь СС ГОСТ 25607-2009 h=150 мм  
 Песок с МР >2м/сут. ГОСТ 8736-2014 h=400 мм  
 Уплотненный грунт



Тип 3; Тип 4; Тип 4.1; Тип 5; Тип 6. Тротуар, площадка (СТ-2 СН 6101-2010)

Т.3 Тротуарная плитка Старый город "Вандау", Сала Мик "Кадит", h=80мм  
 Т.3 Тротуарная плитка Старый город "Вандау", Сала Мик "Трикс", h=80мм  
 Т.4.4.1 Плиточная брусчатка 200х200х40х40мм  
 Т.5 Тротуарная плитка 60х40х40мм Сала, Белый, h=80мм  
 Т.6 Тротуарная плитка "Мондиарт" цвет-абрикосовый, 400х400х40мм  
 Сухая цементно-песчаная смесь М100 ГОСТ 31357-2007 h=30 мм  
 Цебеночно-красный-песчаная смесь СС ГОСТ 25607-2009 h=150 мм  
 Цебеночно-красный-песчаная смесь СС ГОСТ 25607-2009 h=250 мм  
 Песок с МР >2м/сут. ГОСТ 8736-2014 h=300 мм  
 Песок с МР >2м/сут. ГОСТ 8736-2014 h=500 мм  
 Уплотненный грунт

348-23-СМ

Владимирская обл., Вязниковский р-н, г. Вязники, ул. Б.Московская

Город Героев по улицам Славы и Вязниковцев

Схема планировочной организации земельного участка. М 1:1000

ООО "Владпроект"

Имя, Копия, Лист, Метр, Подпись, Дата

Разраб. Оксана Иванова 04.09.23

Проект. Ирина 04.09.23

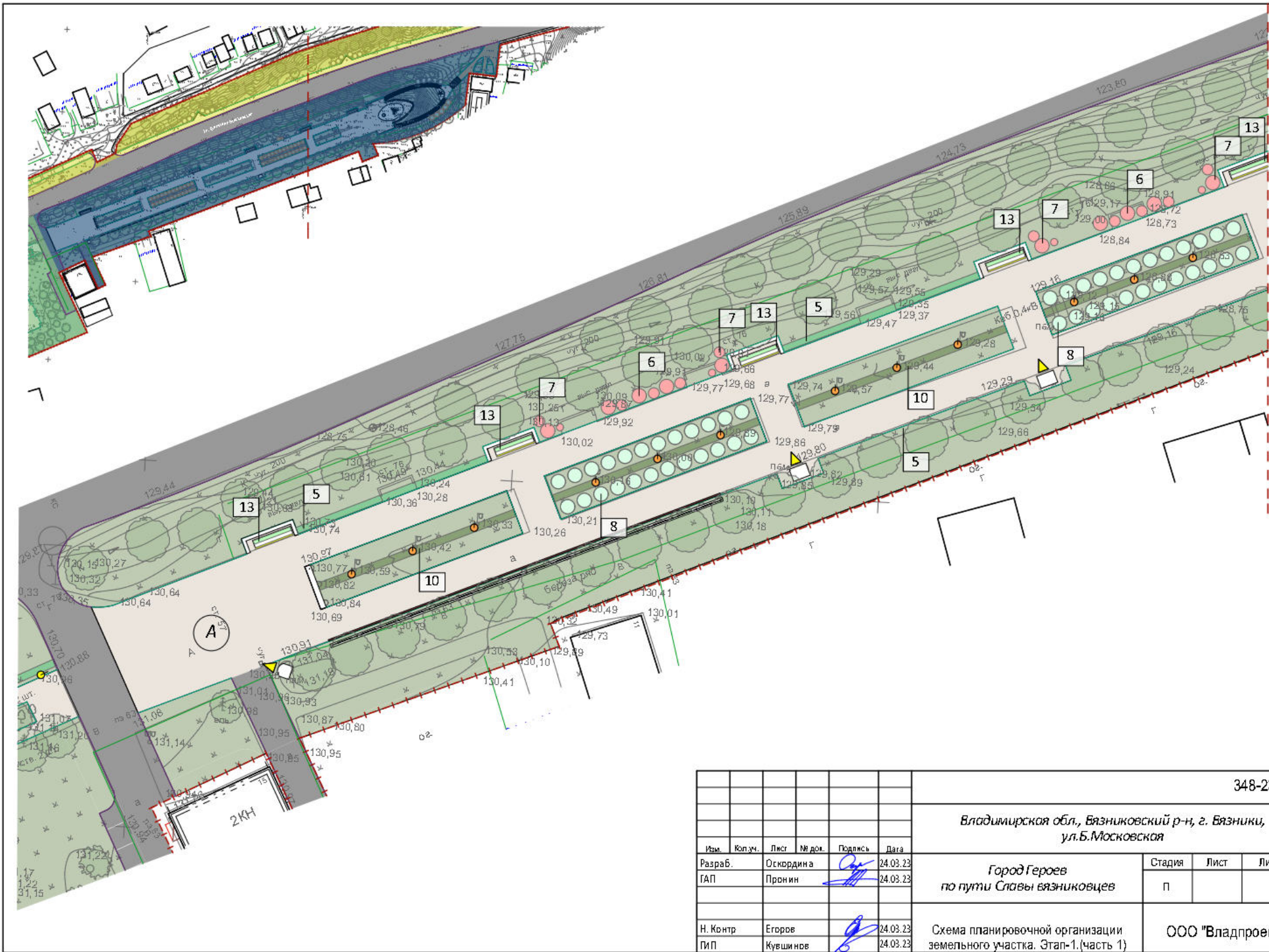
М. Контр. Игорь 04.09.23

Гип. Акулиничев 04.09.23

Страница, Лист, Листов

п

А1



348-23-СМ

Владимирская обл., Вязниковский р-н, г. Вязники,  
ул. Б.Московская

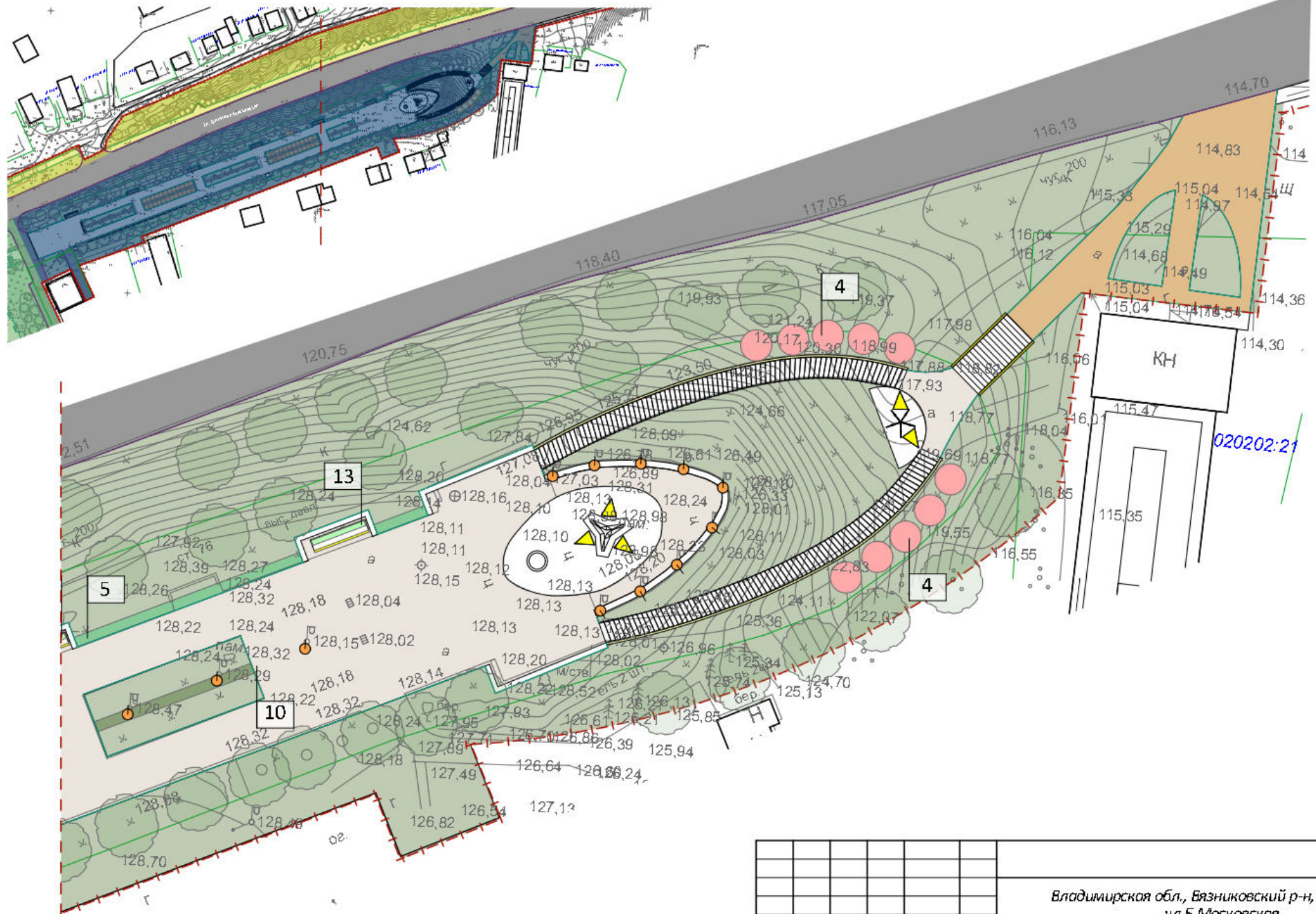
Город Героев  
по пути Славы вязниковцев

Стадия	Лист	Листов
п		

Изм.	Кол.ч.	Лист	Мед.ч.	Подпись	Дата
Разраб.		Оскардина		<i>[Signature]</i>	24.03.23
ГАП		Пронин		<i>[Signature]</i>	24.03.23
Н. Контр		Егоров		<i>[Signature]</i>	24.03.23
ГИП		Кувшинов		<i>[Signature]</i>	24.03.23

Схема планировочной организации  
земельного участка. Этап-1.(часть 1)

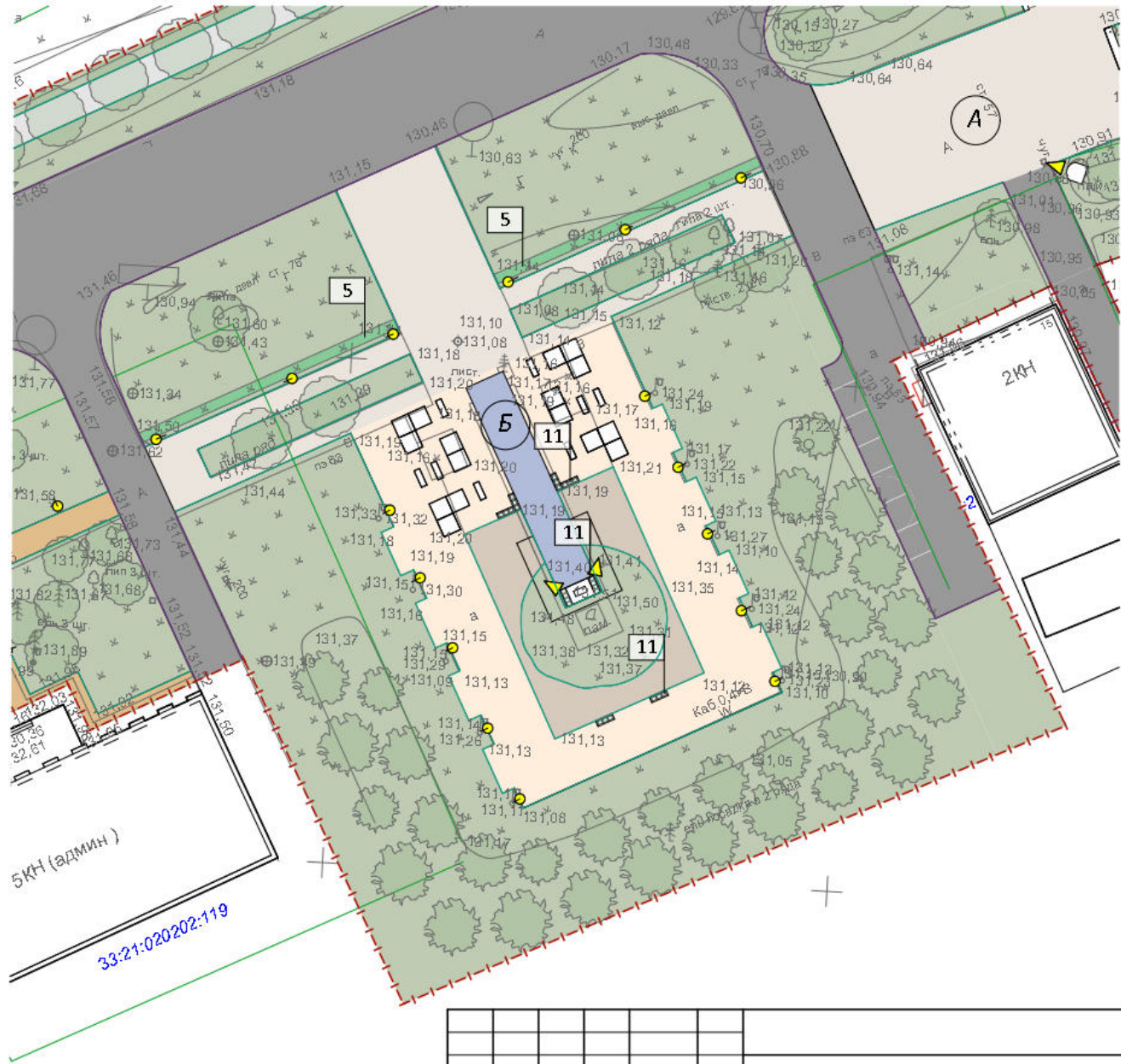
ООО "Владпроект"



348-23-СМ

Владимирская обл., Вязниковский р-н, г. Вязники,  
ул. Б.Московская

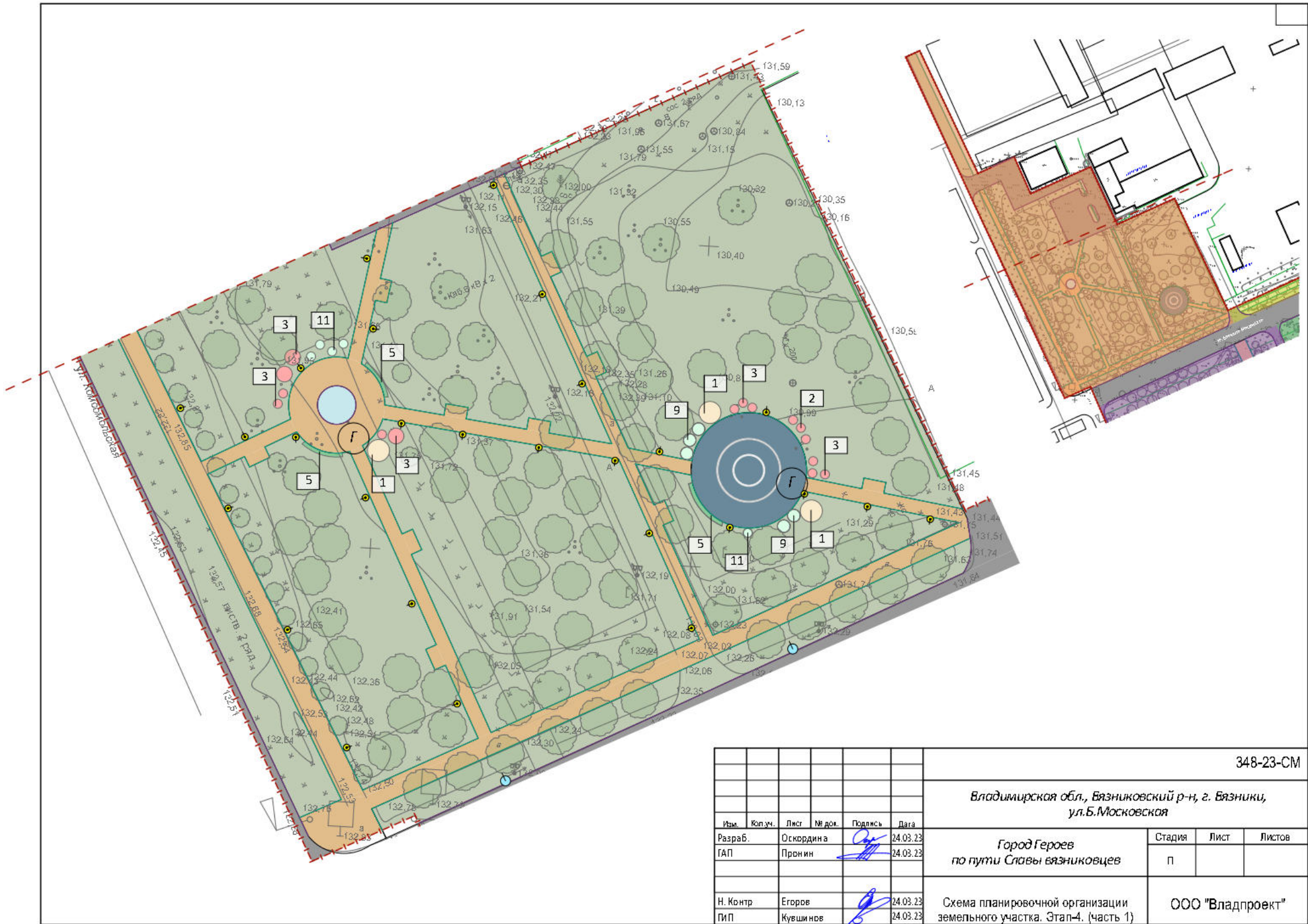
Изм.	Колуч.	Лист	Медок.	Подпись	Дата	Город Героев по пути Славы вязниковцев	Стадия	Лист	Листов
Разраб.		Оскардина		<i>[Signature]</i>	24.03.23			П	
ГАП		Пронин		<i>[Signature]</i>	24.03.23				
Н. Контр.		Егоров		<i>[Signature]</i>	24.03.23	Схема планировочной организации земельного участка. Этап-1,(часть 2)			ООО "Владпроект"
ГИП		Кувшинов		<i>[Signature]</i>	24.03.23				



						348-23-СМ			
						Владимирская обл., Вязниковский р-н, г. Вязники, ул.Б.Московская			
Изм.	Копуч.	Лист	Медок.	Подпись	Дата	Город Героев по пути Славы вязниковцев	Стадия	Лист	Листов
Разраб.	Оскардина				24.03.23		П		
ГАП	Пронин				24.03.23				
Н. Контр	Егоров				24.03.23	Схема планировочной организации земельного участка. Этап-2.	ООО "Владпроект"		
ГИП	Кувшинов				24.03.23				



						348-23-СМ			
						Владимирская обл., Вязниковский р-н, г. Вязники, ул. Б.Московская			
Изм.	Колуч.	Лисг.	Медок.	Подпись	Дата	Город Героев по пути Славы вязниковцев	Стадия	Лист	Листов
Разраб.		Оскардина		<i>[Signature]</i>	24.03.23		П		
ГАП		Пронин		<i>[Signature]</i>	24.03.23				
Н. Контр		Егоров		<i>[Signature]</i>	24.03.23	Схема планировочной организации земельного участка. Этап-3.	ООО "Владпроект"		
ГИП		Кувшинья		<i>[Signature]</i>	24.03.23				



348-23-СМ

Владимирская обл., Вязниковский р-н, г. Вязники,  
ул.Б.Московская

Город Героев  
по пути Славы вязниковцев

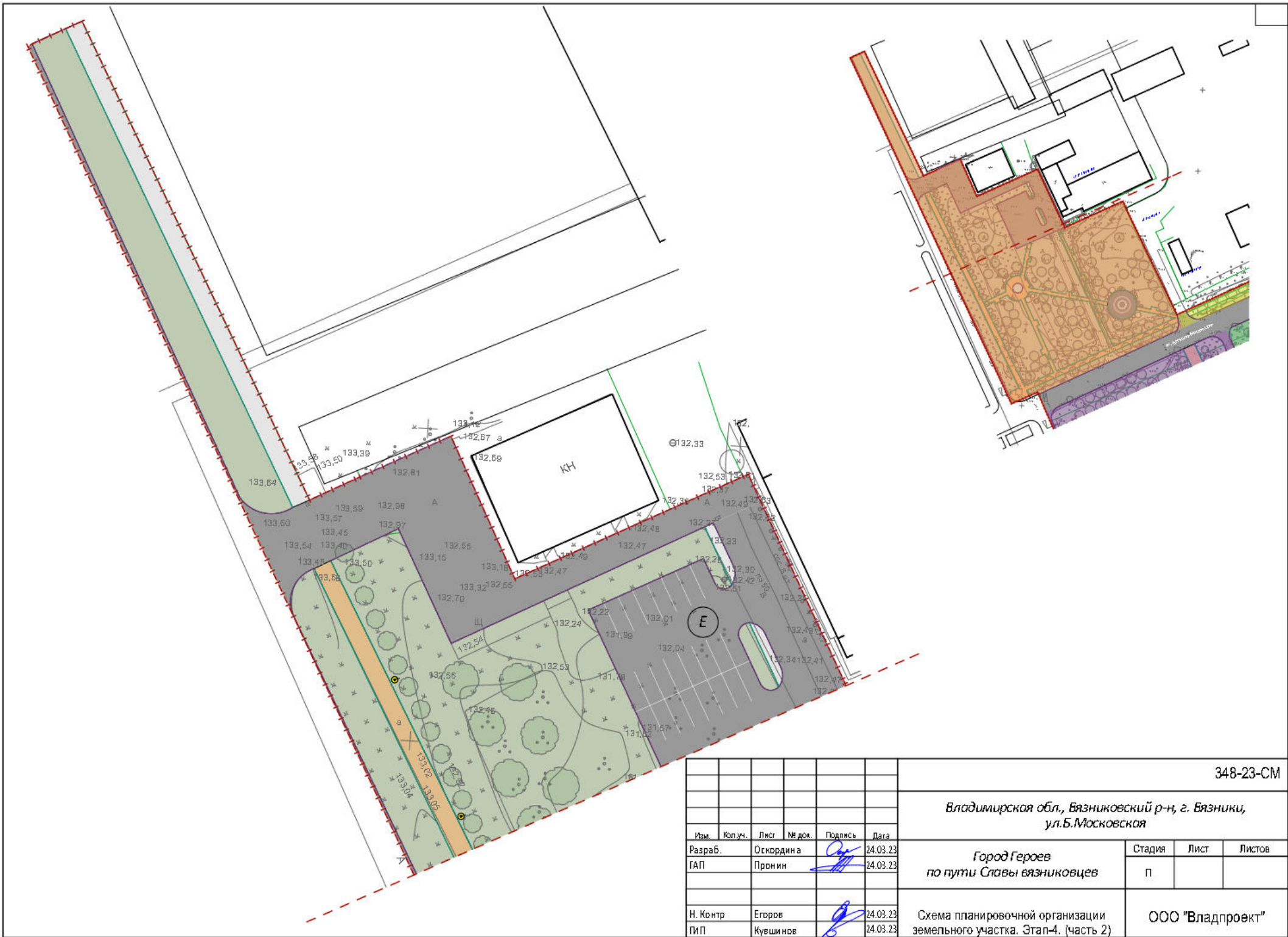
Стадия	Лист	Листов
П		

Изм.	Кол.ч.	Лист	Мед.к.	Подпись	Дата
Разраб.		Оскардина		<i>[Signature]</i>	24.03.23
ГАП		Пронин		<i>[Signature]</i>	24.03.23
Н. Контр		Егоров		<i>[Signature]</i>	24.03.23
ГИП		Кувшинов		<i>[Signature]</i>	24.03.23

Схема планировочной организации  
земельного участка. Этап-4. (часть 1)

ООО "Владпроект"





348-23-СМ

Владимирская обл., Вязниковский р-н, г. Вязники,  
ул. Б.Московская

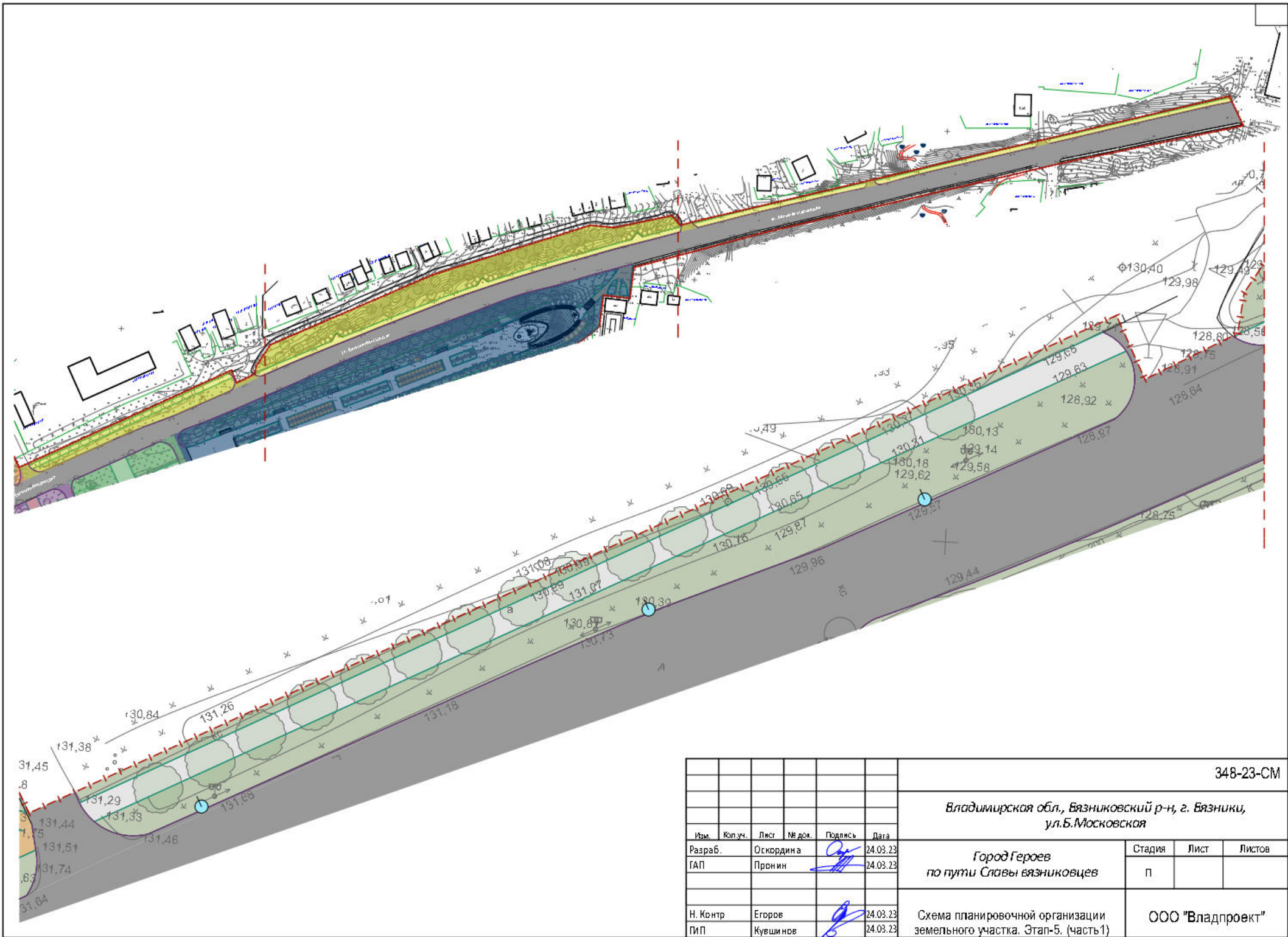
Город Героев  
по пути Славы вязниковцев

Стадия	Лист	Листов
П		

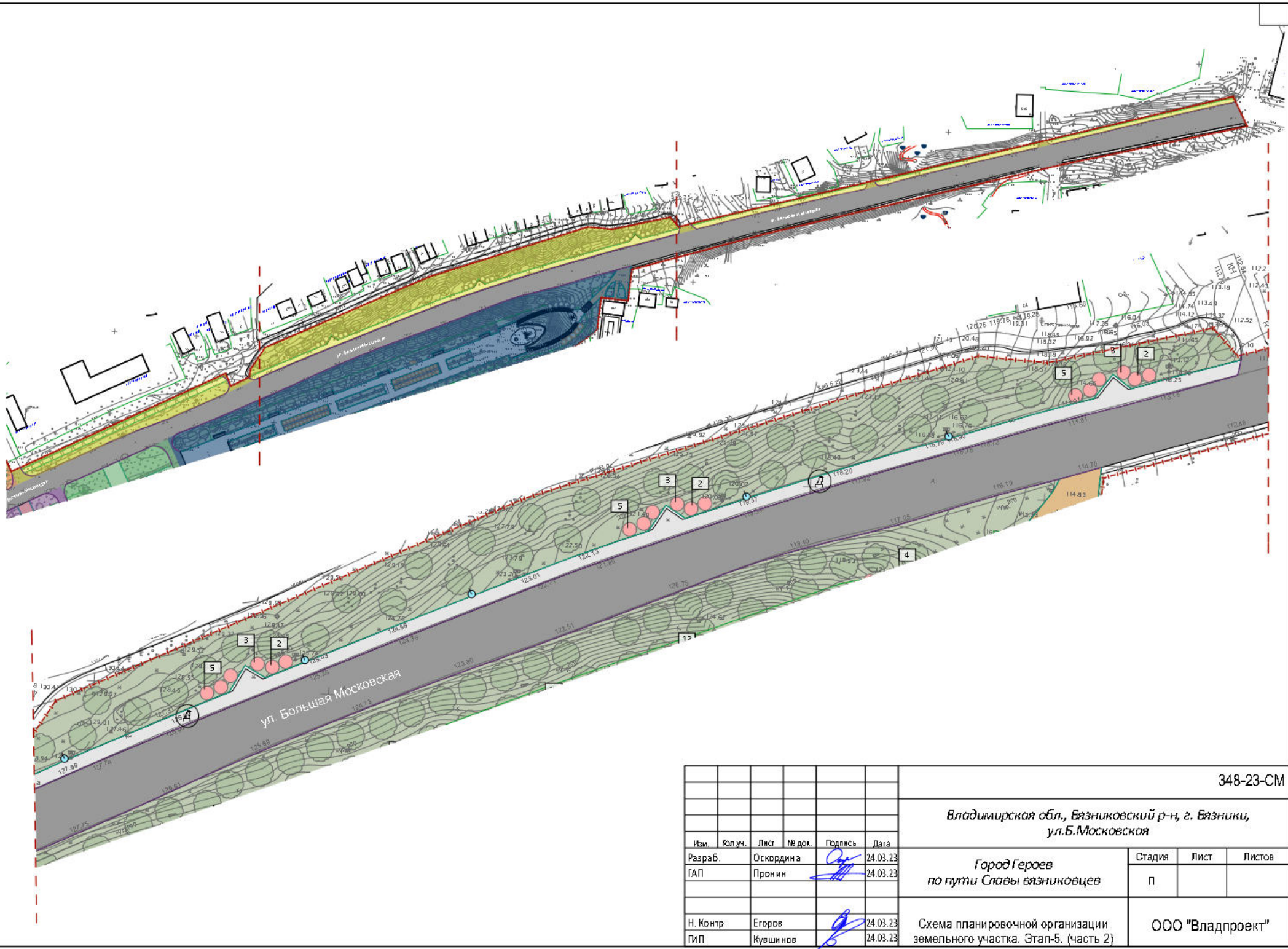
Изм.	Кол.ч.	Лист	Мед.к.	Подпись	Дата
Разраб.		Оскардина		<i>[Signature]</i>	24.03.23
ГАП		Пронин		<i>[Signature]</i>	24.03.23
Н. Контр		Егоров		<i>[Signature]</i>	24.03.23
ГИП		Кувшинов		<i>[Signature]</i>	24.03.23

Схема планировочной организации  
земельного участка. Этап-4. (часть 2)

ООО "Владпроект"



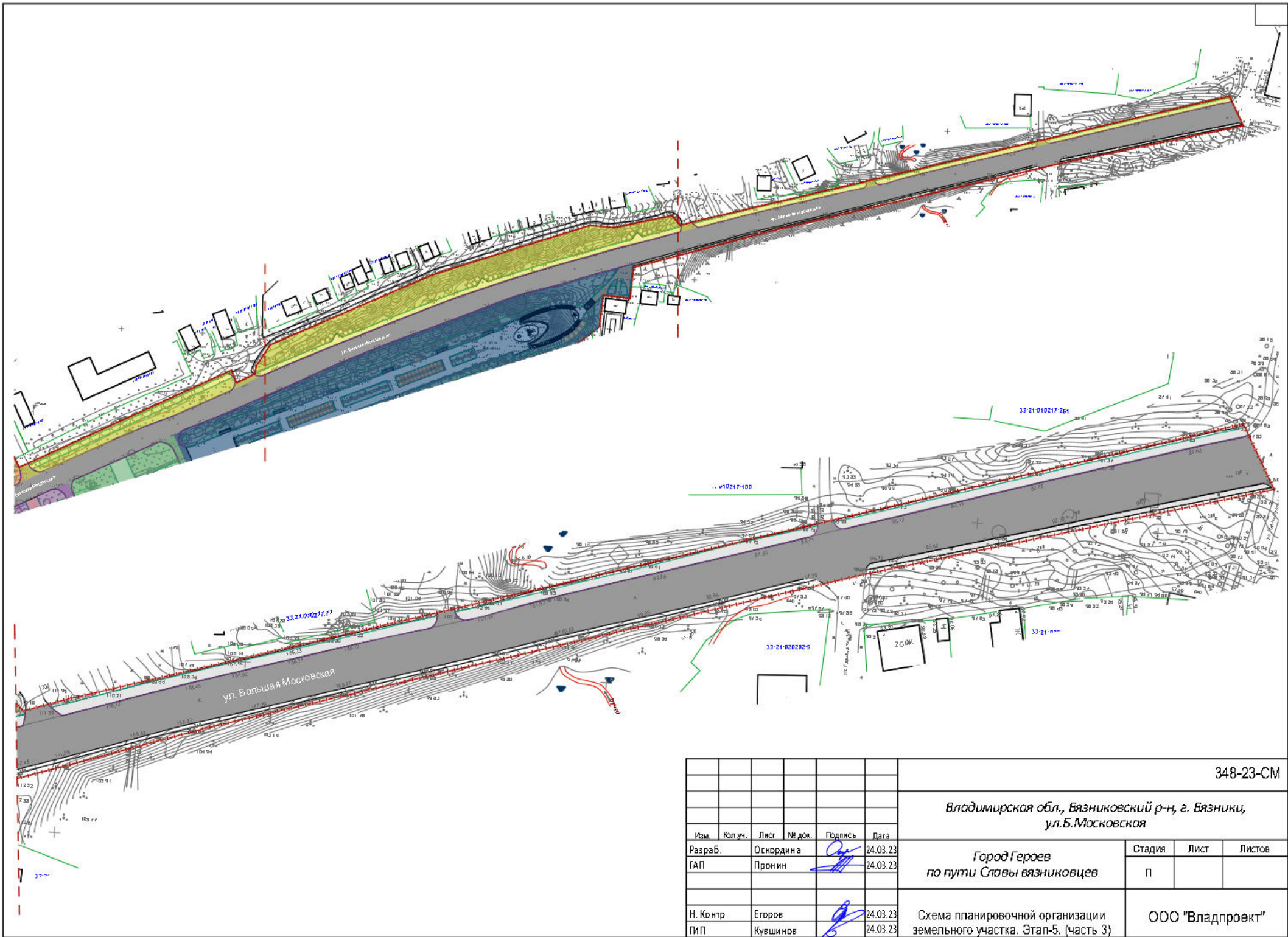
							348-23-СМ			
							Владимирская обл., Вязниковский р-н, г. Вязники, ул.Б.Московская			
Изм.	Колуч.	Лист	Медок.	Подпись	Дата	Город Героев по пути Славы вязниковцев	Стадия	Лист	Листов	
Разраб.		Оскардина			24.03.23		П			
ГАП		Пронин			24.03.23					
							Схема планировочной организации земельного участка. Этап-5. (часть1)	ООО "Владпроект"		
Н. Контр		Егоров			24.03.23					
ГИП		Кувшинов			24.03.23					



348-23-СМ

Владимирская обл., Вязниковский р-н, г. Вязники,  
ул. Б.Московская

Изм.	Кол.уч.	Лист	Мас.ш.	Подпись	Дата	Город Героев по пути Славы вязниковцев	Стадия	Лист	Листов
Разраб.		Осбордина		<i>[Signature]</i>	24.03.23			П	
ГАП		Пронин		<i>[Signature]</i>	24.03.23				
Н. Контр.		Егоров		<i>[Signature]</i>	24.03.23	Схема планировочной организации земельного участка. Этап-5. (часть 2)			ООО "Владпроект"
ГИП		Кувшинов		<i>[Signature]</i>	24.03.23				



						348-23-СМ			
						Владимирская обл., Вязниковский р-н, г. Вязники, ул. Б.Московская			
Изм.	Коп.уч.	Лист	№ док.	Подпись	Дата	Город Героев по пути Славы вязниковцев	Стадия	Лист	Листов
Разраб.		Оскардина		<i>[Signature]</i>	24.03.23		П		
ГАП		Пронин		<i>[Signature]</i>	24.03.23				
Н. Контр.		Егоров		<i>[Signature]</i>	24.03.23	Схема планировочной организации земельного участка. Этап-5. (часть 3)	ООО "Владпроект"		
ГИП		Кувшинов		<i>[Signature]</i>	24.03.23				

## **НАЗВАНИЕ ПРОЕКТА:**

Город Героев. По пути славы вязниковцев

## **АДРЕС И ОПИСАНИЕ МЕСТА РАСПОЛОЖЕНИЯ ОБЪЕКТА:**

Владимирская область, Вязниковский район, г. Вязники, ул. Большая Московская

**ОБЩАЯ ПЛОЩАДЬ ОБЪЕКТА:** 5,64 га

## **КРАТКОЕ ОПИСАНИЕ КОНЦЕПЦИИ ПРОЕКТА**

Вязники – административный центр Вязниковского района, моногород со стабильной социально-экономической ситуацией, Город 26 Героев. Среди городов России в Вязниках самое большое соотношение героев к количеству населения.

Расположен на правом берегу реки Клязьмы, в 93 километрах на восток от Владимира по автомобильной дороге М-7 «Волга».

Территория проектирования располагается в центральной части города. В радиусе пешеходной доступности находятся основные зоны городской активности - административно-деловой, культурно-досуговой, исторической и жилой. Объединяя в себе часть территории Административных учреждений, Аллею Боевой Славы, площадь с бюстом В.Н.Кубасова, территория проектирования является связующим звеном между современной частью города и историческим центром.

Основополагающий принцип проекта: возвращение к истокам, сохраняя лучшее из настоящего и привнося современное на будущее. Возвращение к истокам означает сохранение основополагающих принципов проектирования Аллеи Боевой славы в 1974 году архитектором В.Ф.Трондиным, идентичности и символизма территории, выявление утраченных функций и элементов, которые были потеряны или не реализованы изначально при строительстве. Под сохранением существующих форм понимается: идентичность архитектуры памятников и мемориалов, существующее пространственное зонирование и символизм в формах, визуальные связи и композиционные оси, дух места — тишина и спокойствие, связь между прошлым и будущим. К современным приемам, использованным в проекте, относятся: частичное переосмысление пространства и наделение его новыми функциями, применение современных натуральных материалов, многообразие сценариев использования территории, монументальность архитектурных форм.

Проект предполагает развитие территории вдоль ул. Б.Московской, включающей в себя как исторически сформированные пространства, так и неиспользуемые на сегодняшний день территории, которые обладают большой популярностью у жителей и гостей города.

Территория проектирования имеет особую духовную ценность для Вязников - города Героев. Поэтому важно в целом сохранить все важное на территории и не вносить сильных изменения в ее уклад и структуру.

Создание различных функциональных зон на территории приведет к увеличению заинтересованности горожан и количества сценариев использования территории, тем самым увеличится время нахождения на территории, повысится степень информированности жителей об истории города

и Героях, а так же патриотический потенциал молодого поколения.

## **ОПИСАНИЕ ПРОЕКТНОЙ СИТУАЦИИ ИСПОЛЬЗОВАНИЯ ТЕРРИТОРИИ**

Основополагающие принципы благоустройства территории:

1. пешеходное пространство как связь между основополагающими объектами притяжения для жителей и туристов города;
2. многообразие сценариев использования территории выражается в совокупности зон с различным назначением и настроением;
3. идентичность различных зон - площадки повседневной активности горожан сочетаются с камерными пространствами мемориальных объектов, имеющих особый дух.

Проектные функциональные зоны:

### **1. Аллея Боевой славы**

Большую часть, как пространственную, так и духовную территории занимает Аллея Боевой славы, состоящая из следующих функциональных зон: памятников и мемориалов, прогулочных аллей, зон отдыха с лавочками и вазонами, смотровой площадки, площадки проведения массовых мероприятий, лестницы ведущей к Стеле и арт-объекта «Звезда».

### **2. Площадь у бюста В.Н. Кубасова**

Площадь объединяет в себе зону для проведения памятных мероприятий у бюста В.Н. Кубасова, а также лавочки, ландшафтные композиции из участков газона.

### **3. Зоны отдыха вдоль ул. Б. Московской**

Вдоль улицы Б. Московской предполагаются три зоны отдыха с навесами и лавочками. Данное решение продиктовано довольно крутым уклоном тротуара вдоль проезжей части, что создает трудности для жителей города, особенно пожилых людей, при движении по нему.

### **4. Территория у Администрации**

На пешеходной зоне вдоль зданий Администрации размещаются две Галереи со стендами: Галерея Героев Социалистического Труда и Галерея Славы, а также зоны отдыха с лавочками. Около зданий Администрации предполагается большая автомобильная парковка.

### **5. Сквер у Ростелекома**

Сквер представляет собой две основных функциональных зоны: зона отдыха с фонтаном (сухой пешеходный динамический фонтан на 25 струй), зона отдыха с качелями для молодежи и взрослого населения.

Фонтан будет встроен в тротуарную площадку размером от 8x8 метров. Фонтанное оборудование состоит из 25 вертикальных струй с изменяемой высотой до 3 метров и индивидуальным программным управлением. Каждая струя имеет индивидуальное высокоскоростное программное управление и подсвечена подводным многоцветным RGB-светильником. Струи дополнительно плавно управляются по высоте. Поверхность фонтанной площадки имеет классическое тротуарное покрытие с возможностью проведения механизированной уборки территории тяжёлой уборочной техникой (автомобили и тракторы). Струи бьют из компактных антивандальных лючков

200x200 мм. Лючки из нержавеющей стали имеют гладкую поверхность и малые размеры отверстий для струи и луча подсветки для обеспечения безопасности людей и вандалоустойчивости фонтана.