

(наименование документа об утверждении, включая наименования органов государственной власти или органов местного самоуправления, принявших решение об утверждении схемы или подписавших соглашение о перераспределении земельных участков)

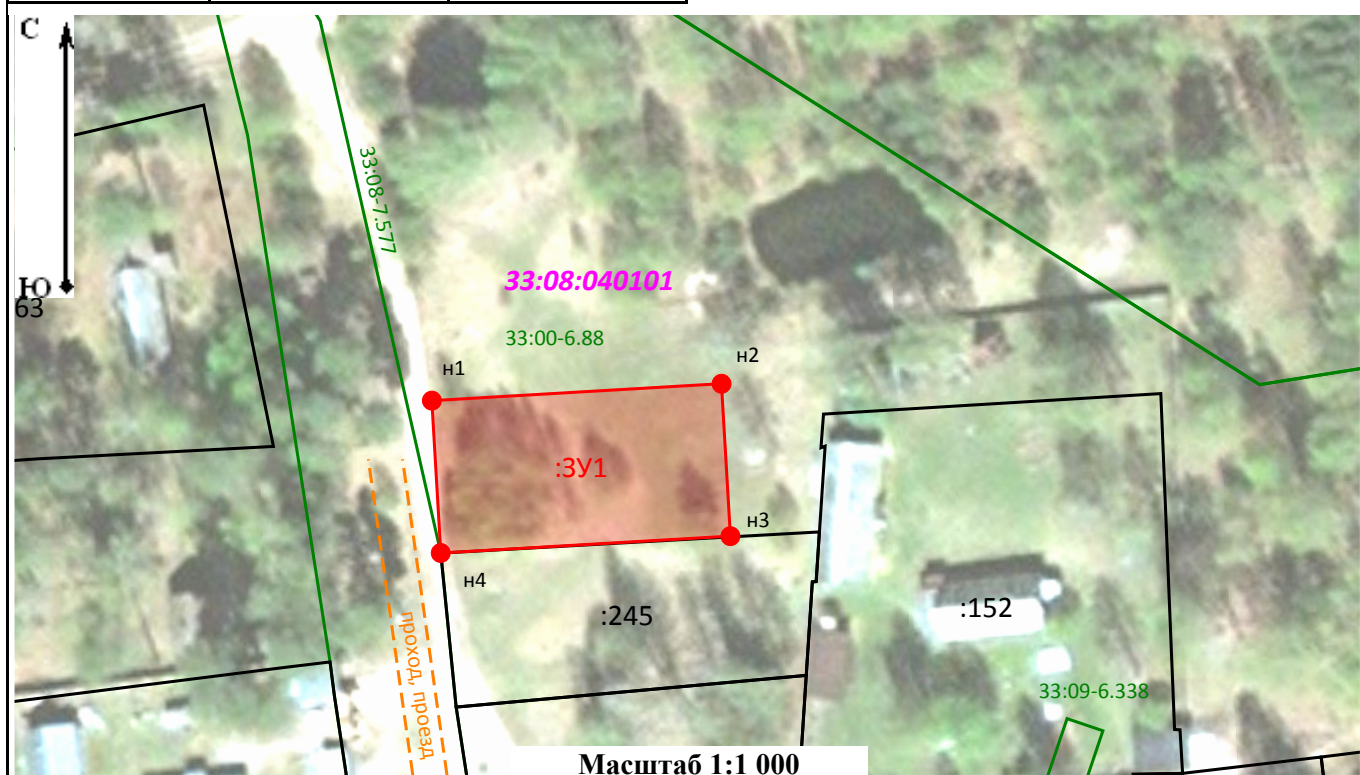
от _____ № _____

Схема расположения земельного участка или земельных участков на кадастровом плане территории

Система координат: МСК-33 от СК-95	
Условный номер земельного участка	—
<i>(указывается в случае, если предусматривается образование двух и более земельных участков)</i>	

Площадь земельного участка	775	М ²
(указывается проектная площадь образуемого земельного участка, вычисленная с использованием технологических и программных средств, в том числе размещенных на официальном сайте федерального органа исполнительной власти, уполномоченного Правительством Российской Федерации на осуществление государственного кадастрового учета, государственной регистрации прав, ведение Единого государственного реестра недвижимости и предоставление сведений, содержащихся в Едином государственном реестре недвижимости, в информационно-телекоммуникационной сети "Интернет" (далее - официальный сайт), с округлением до 1 квадратного метра. Указанное значение площади земельного участка может быть уточнено при проведении кадастровых работ не более чем на десять процентов)		

Обозначение характерных точек границ	Координаты		Обозначение характерных точек границ	Координаты	
	X	Y		X	Y
н1	226 043,29	342 975,71	н4	226 023,14	342 976,88
н2	226 045,51	343 014,03	н1	226 043,29	342 975,71
н3	226 025,37	343 015,21			



Масштаб 1:1 000

- Условные обозначения:**
- 33:08:040101 - Обозначение кадастрового квартала
 - 33:00-6.88 - Номер ЗОУИТ, территориальной зоны
 - :245 - Надписи кадастрового номера земельного участка
 - - Граница ЗОУИТ, территориальной зоны
 - - Часть границы, сведения ЕГРН о которой позволяют однозначно определить ее положение на местности
 - - вновь образованная часть границы, сведения о которой достаточны для определения ее местоположения
 - н2 - Характерная точка контура земельного участка
 - :3У1 - Условное обозначение земельного участка
 - - - - Проход, проезд