

ГРАФИЧЕСКОЕ ОПИСАНИЕ
местоположения границ населенных пунктов, территориальных зон, особо охраняемых природных территорий, зон с особыми условиями использования территории

Публичный сервитут для эксплуатации линейного объекта системы газоснабжения «Газопровод высокого давления от ул. 1 Мая до котельной ул. Чехова в г. Вязники» и его неотъемлемых технологических частей.

(наименование объекта, местоположение границ которого описано (далее - объект))

Раздел 1

Сведения об объекте

№ п/п	Характеристики объекта	Описание характеристик
1	2	3
1.	Местоположение объекта	Владимирская область, район Вязниковский, город Вязники
2.	Площадь объекта +/- величина погрешности определения площади (Р +/- Дельта Р)	532 +/- 8 м ²
3.	Иные характеристики объекта	Публичный сервитут для эксплуатации линейного объекта системы газоснабжения «Газопровод высокого давления от ул. 1 Мая до котельной ул. Чехова в г. Вязники» и его неотъемлемых технологических частей, в соответствии с п.1 ст. 39.37 Земельного кодекса РФ, на срок 10 (десять) лет. Правообладатель публичного сервитута Акционерное общество "Газпром газораспределение Владимир" ИНН 3328101380, ОГРН 1023301461810, адрес: 600017, Владимирская область, г. Владимир, ул. Краснознамённая, д.3

Раздел 2

Сведения о местоположении границ объекта

1. Система координат МСК-33

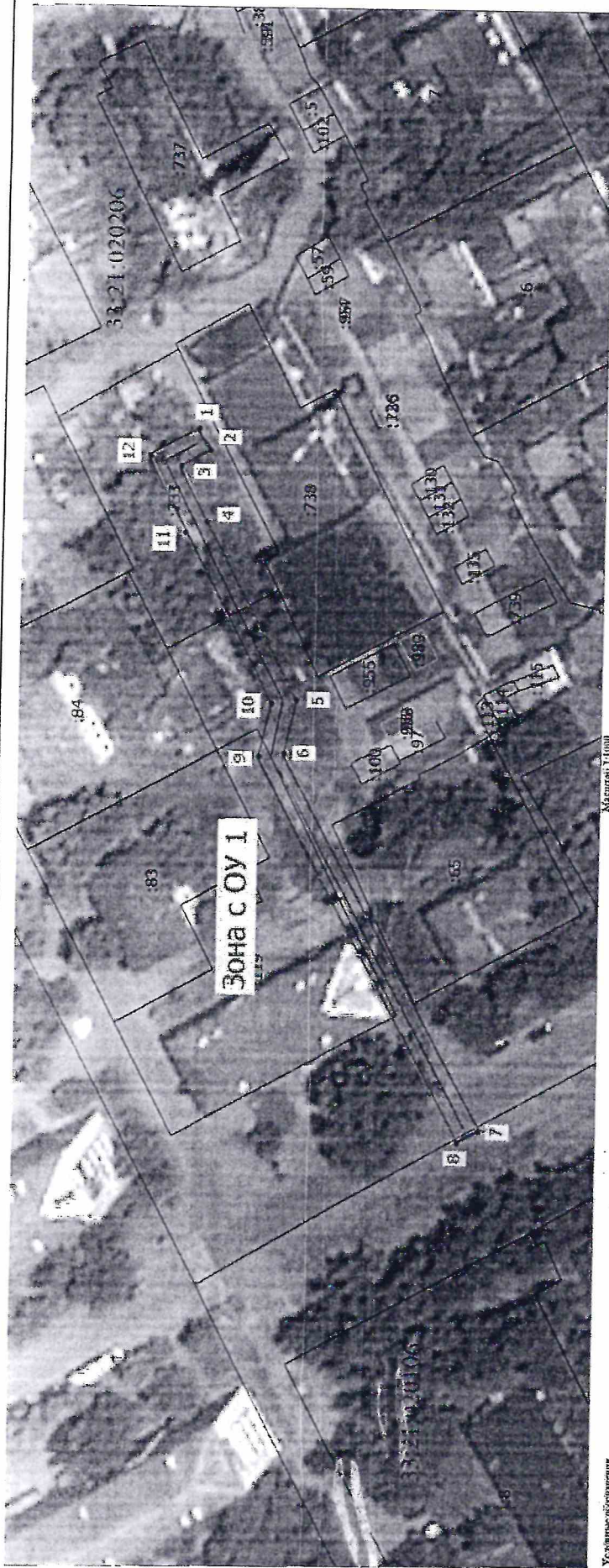
2. Сведения о характерных точках границ объекта

Обозначение характерных точек границ	Координаты, м		Метод определения координат характерной точки	Средняя квадратическая погрешность положения характерной точки (M _t), м	Описание обозначения точки на местности (при наличии)
	X	Y			
1	2	3	4	5	6
1	207472.02	328371.48	Аналитический метод	0.1	Закрепление отсутствует
2	207470.10	328367.96	Аналитический метод	0.1	Закрепление отсутствует
3	207475.03	328365.28	Аналитический метод	0.1	Закрепление отсутствует
4	207470.53	328356.15	Аналитический метод	0.1	Закрепление отсутствует
5	207454.63	328326.72	Аналитический метод	0.1	Закрепление отсутствует
6	207456.62	328317.92	Аналитический метод	0.1	Закрепление отсутствует
7	207423.06	328255.70	Аналитический метод	0.1	Закрепление отсутствует
8	207426.58	328253.80	Аналитический метод	0.1	Закрепление отсутствует
9	207460.86	328317.34	Аналитический метод	0.1	Закрепление отсутствует
10	207458.87	328326.14	Аналитический метод	0.1	Закрепление отсутствует
11	207474.10	328354.34	Аналитический метод	0.1	Закрепление отсутствует
12	207480.32	328366.96	Аналитический метод	0.1	Закрепление отсутствует
1	207472.02	328371.48	Аналитический метод	0.1	Закрепление отсутствует

3. Сведения о характерных точках части (частей) границы объекта

Обозначение характерных точек части границы	Координаты, м		Метод определения координат характерной точки	Средняя квадратическая погрешность положения характерной точки (M _t), м	Описание обозначения точки на местности (при наличии)
	X	Y			
1	2	3	4	5	6
-	-	-	-	-	-

Схема расположения границ публичного сервитута



Условные обозначения

- Чугунная труба, проложенная в траншеи, сформировано при выполнении изыскательских работ
- Обозначение проволочной ограды участка
- Граница зоны с объектом сервитута
- Границы балансового участка

Масштаб 1:1000

Зона с ОУ 1

15

Зона с объектом сервитута, территория Зона с ОУ 1

- Балансовый номер земельного участка, здания, сооружения, объекта незавершенного строительства
- Граница здания
- Номер балансового участка

33:21:020206

Подпись

Дата "19" марта 2024 г.

Место для оттиска печати (при наличии) лица, составившего описание местоположения границ объекта