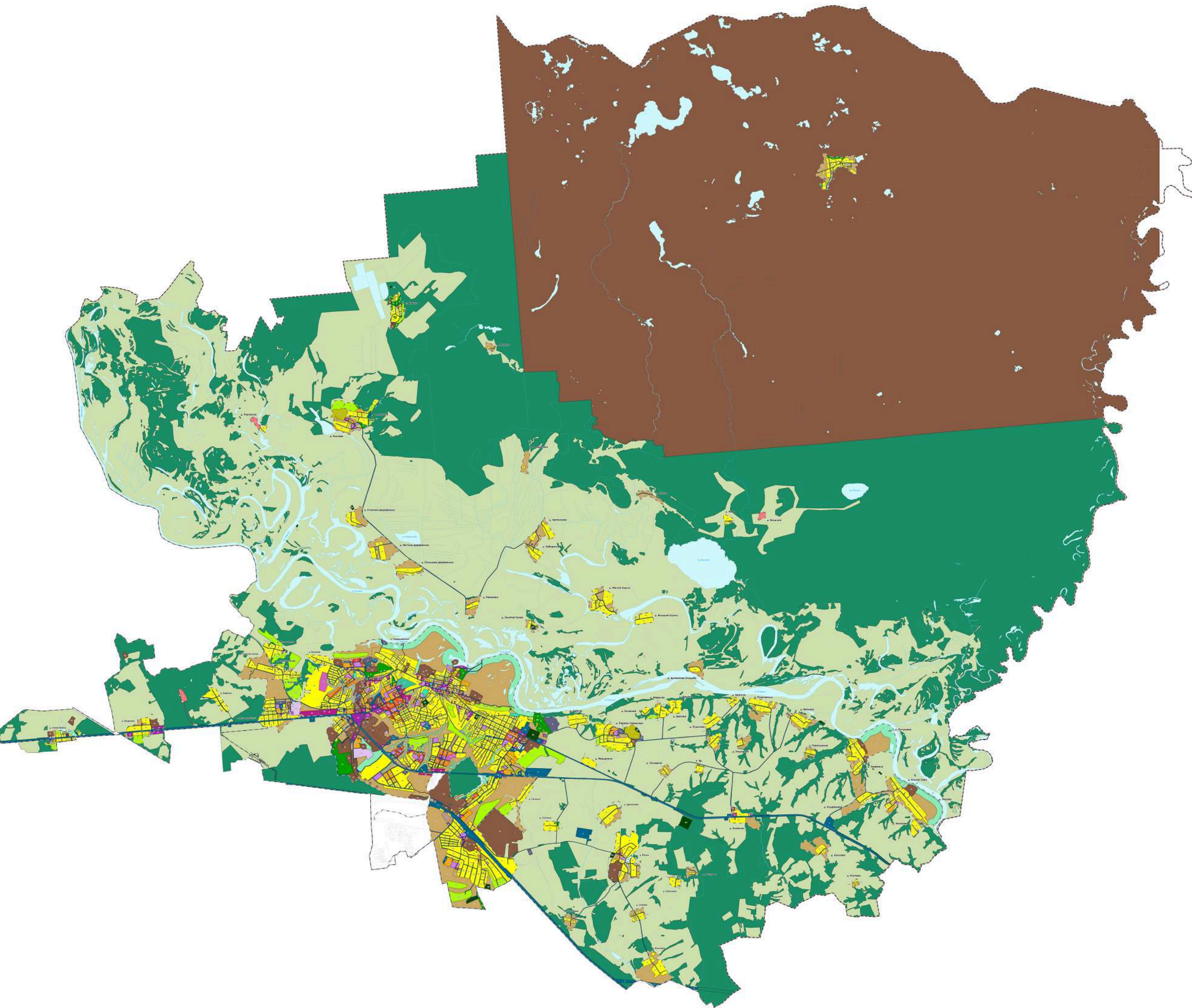


**ПРАВИЛА ЗЕМЛЕПОЛЬЗОВАНИЯ И ЗАСТРОЙКИ МУНИЦИПАЛЬНОГО ОБРАЗОВАНИЯ ГОРОД ВЯЗНИКИ ВЯЗНИКОВСКОГО РАЙОНА
КАРТА ТЕРРИТОРИЙ, В ГРАНИЦАХ КОТОРЫХ ПРЕДУСМАТРИВАЮТСЯ ТРЕБОВАНИЯ
К АРХИТЕКТУРНО-ГРАДОСТРОИТЕЛЬНОМУ ОБЛИКУ ОБЪЕКТОВ КАПИТАЛЬНОГО
СТРОИТЕЛЬСТВА МАСШТАБ 1:20000**



- Условные обозначения**
- Границы
 - Граница муниципального района
 - Граница сельского поселения
 - Граница населенного пункта
 - Граница населенного пункта, сведения о которой внесены в ЕГРН на август 2024 г.
 - Граница земельного участка, сведения о которой внесены в ЕГРН на август 2024 г.
 - Территориальные зоны
 - Жилые зоны
 - xi1 Зона застройки индивидуальными жилыми домами
 - xi2 Зона застройки малоэтажными жилыми домами
 - xi3 Зона застройки среднеэтажными жилыми домами
 - xi4 Зона застройки многоэтажными жилыми домами
 - Общественно-деловые зоны
 - мо Многофункциональная общественно-деловая зона
 - о2 Зона специализированной общественной застройки
 - Производственные зоны
 - п1 Производственная зона
 - п2 Коммунально-складская зона
 - Зоны инженерной и транспортной инфраструктур
 - т1 Зона транспортной инфраструктуры
 - т2 Зона инженерной инфраструктуры
 - Зоны сельскохозяйственного использования
 - сх1 Зона садоводческих и огороднических некоммерческих товариществ
 - сх2 Иная зона сельскохозяйственного назначения
 - сх3 Производственная зона сельскохозяйственных предприятий
 - Зоны рекреационного назначения
 - л1 Зона озелененных территорий общего пользования (лесопарки, парки, сады, скверы, бульвары, городские леса)
 - л2 Зона отдыха
 - л3 Лесопарковая зона
 - Зоны специального назначения
 - сп1 Зона кладбищ
 - сп2 Зона режимных территорий
 - сп3 Зона складирования и захоронения отходов
 - Территории, для которых градостроительный регламент не устанавливается
 - Земли лесного фонда
 - Земли, покрытые поверхностными водами
 - Сельскохозяйственные угодья
 - Территории, в границах которых предусматриваются требования к архитектурно-градостроительному облику объектов капитального строительства
 - Территории, в границах которых предусматриваются требования к архитектурно-градостроительному облику объектов капитального строительства